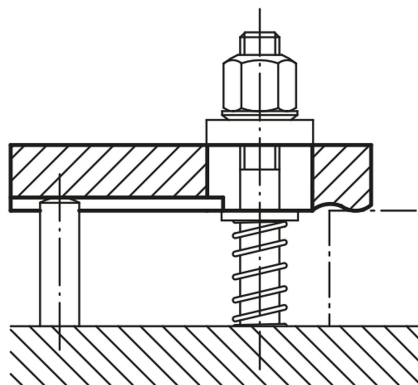
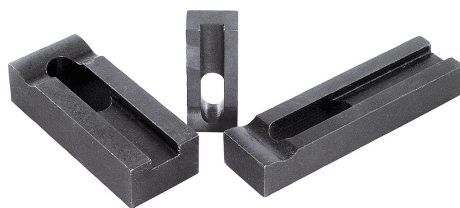


## Termékleírás / Termékillesztrációk



## Leírás

## Alapanyag:

1.1191 nemesíthető acél.

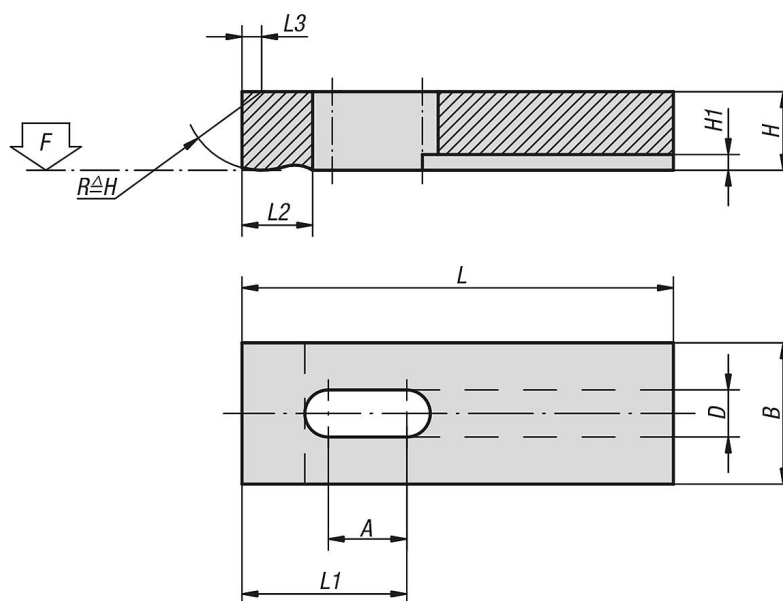
## Kivitel:

Barnított.

## További információk:

A megfelelő támasztóstifteket és állítható támasztócsapokat lásd: K0305 és K0306.

## Rajzok



## Termékáttekintés

## Szorítóvas

Rendelési szám	A	B	D	H	H1	L	L1	L2	L3	F kN
K0001.05	8	12	5,5	8	3	32	14	8	1,2	3,42
K0001.06	10	16	7	10	3	40	17	10	1,6	4,82
K0001.08	12	20	9	12	4	50	22	12	2	8,77
K0001.10	16	25	11	16	4,5	63	28	16	2,5	13,9
K0001.12	20	32	14	20	5	80	35	20	3	20,2
K0001.14	25	40	16	25	6	100	44	25	4	27,6
K0001.16	42	50	18	30	6	160	73	32	5	37,8

**K0001****Szorítóvas****Termékáttekintés**

Rendelési szám	A	B	D	H	H1	L	L1	L2	L3	F kN
<b>K0001.20</b>	52	60	22	30	8	200	92	40	6	58,8
<b>K0001.051</b>	13	12	5,5	8	3	50	23	8	1,2	3,42
<b>K0001.061</b>	17	16	7	10	3	63	29	10	1,6	4,82
<b>K0001.081</b>	21	20	9	12	4	80	37	12	2	8,77
<b>K0001.101</b>	26	25	11	16	4,5	100	46	16	2,5	13,9
<b>K0001.121</b>	33	32	14	20	5	125	58	20	3	20,2
<b>K0001.141</b>	42	40	16	30	6	160	74	25	4	27,6

## Szorítóvasak, hajlított

### Termékleírás / Termékillusztációk



### Leírás

#### Alapanyag:

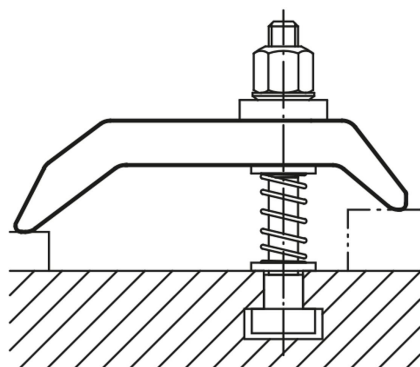
1.7225 nemesíthető acél.

#### Kivitel:

1000 N/mm<sup>2</sup> húzószilárdságra nemesített, barnított.

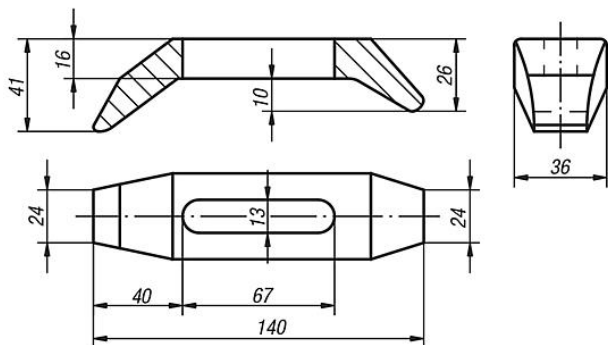
#### További információk:

A hajlított, hosszú hornyos szorítóvasak hajlított, állító egységes K0004 szorítóvasakhoz is használhatók.

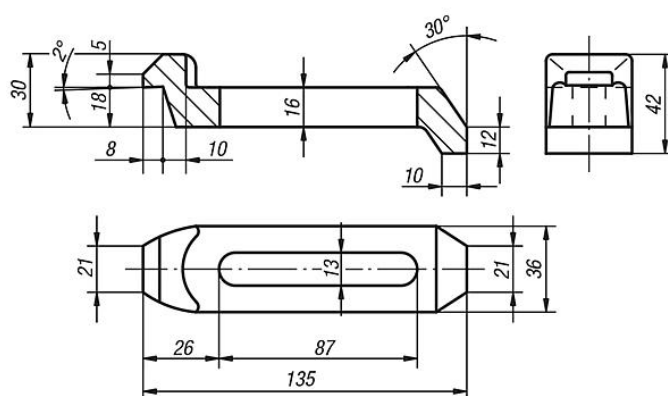


### Rajzok

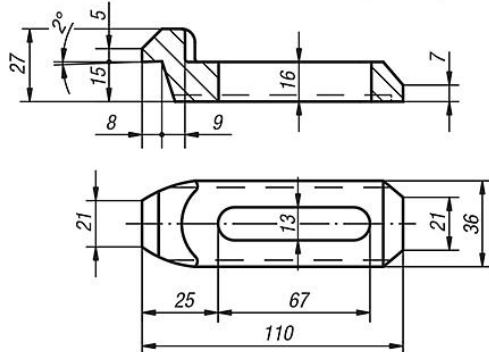
K0002.01 (0,5 kg)



K0002.05 (0,48 kg)



K0002.10 (0,35 kg)



### Termékáttekintés

**K0002**

## Szorítóvasak, hajlított

Termékáttekintés

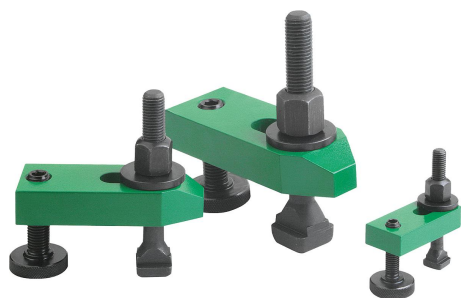
---

### Szorítóvasak, hajlított

Rendelési szám	Megnevezés
K0002.01	Szorítóvas
K0002.05	Szorítóvas
K0002.10	Szorítóvas

## Szorítóvasak csavarokkal

### Termékleírás / Termékillesztrációk



### Leírás

#### Alapanyag:

Nemesíthető acél.

Csavarok 8.8 minőségi osztályra nemesítve.

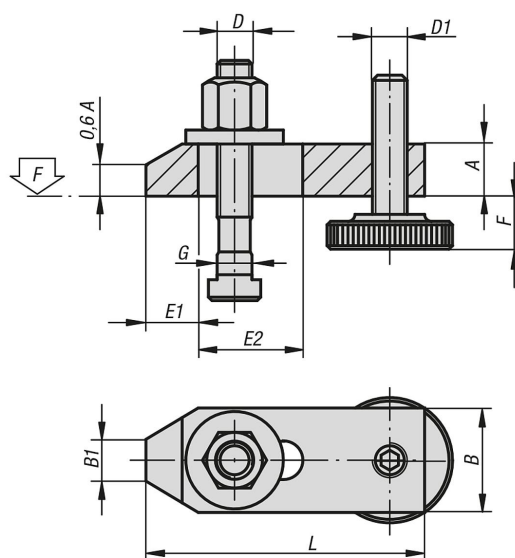
#### Kivitel:

Szorítóvas, festett. Csavarok, barnított.

#### További információk:

Az "F" érték a DIN 650 szerinti horonymélységtől függ.

### Rajzok



### Termékáttekintés

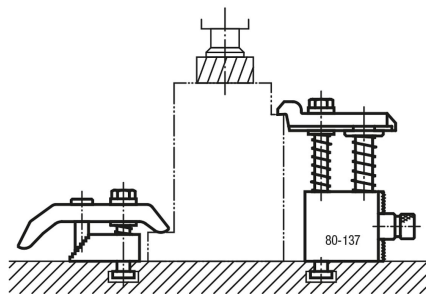
#### Szorítóvasak csavarokkal

Rendelési szám	L	A	B	B1	E1	E2	F	G	D	D1	F
								T-horonyhoz			kN
K0003.1010	80	15	30	12	15	30	8-32	10	M10x80	M10	13,9
K0003.1212	100	20	40	14	21	40	10-40	12	M12x100	M12	20,2
K0003.1214	100	20	40	14	21	40	10-38	14	M12x100	M12	20,2
K0003.1616	125	25	50	18	26	45	13-49	16	M16x125	M16	37,8
K0003.1618	125	25	50	18	26	45	13-46	18	M16x125	M16	37,8
K0003.2020	160	30	60	22	30	60	16-65	20	M20x160	M20	58,8
K0003.2022	160	30	60	22	30	60	16-65	22	M20x160	M20	58,8

**K0004**

## Szorítóvas, hajlított, állító egységgel

Termékleírás / Termékillustrációk



### Leírás

#### Alapanyag:

Alaptest, gömbgrafitos öntvény.

Szorítóvas és szorítócsavar, nemesíthető acél.

#### Kivitel:

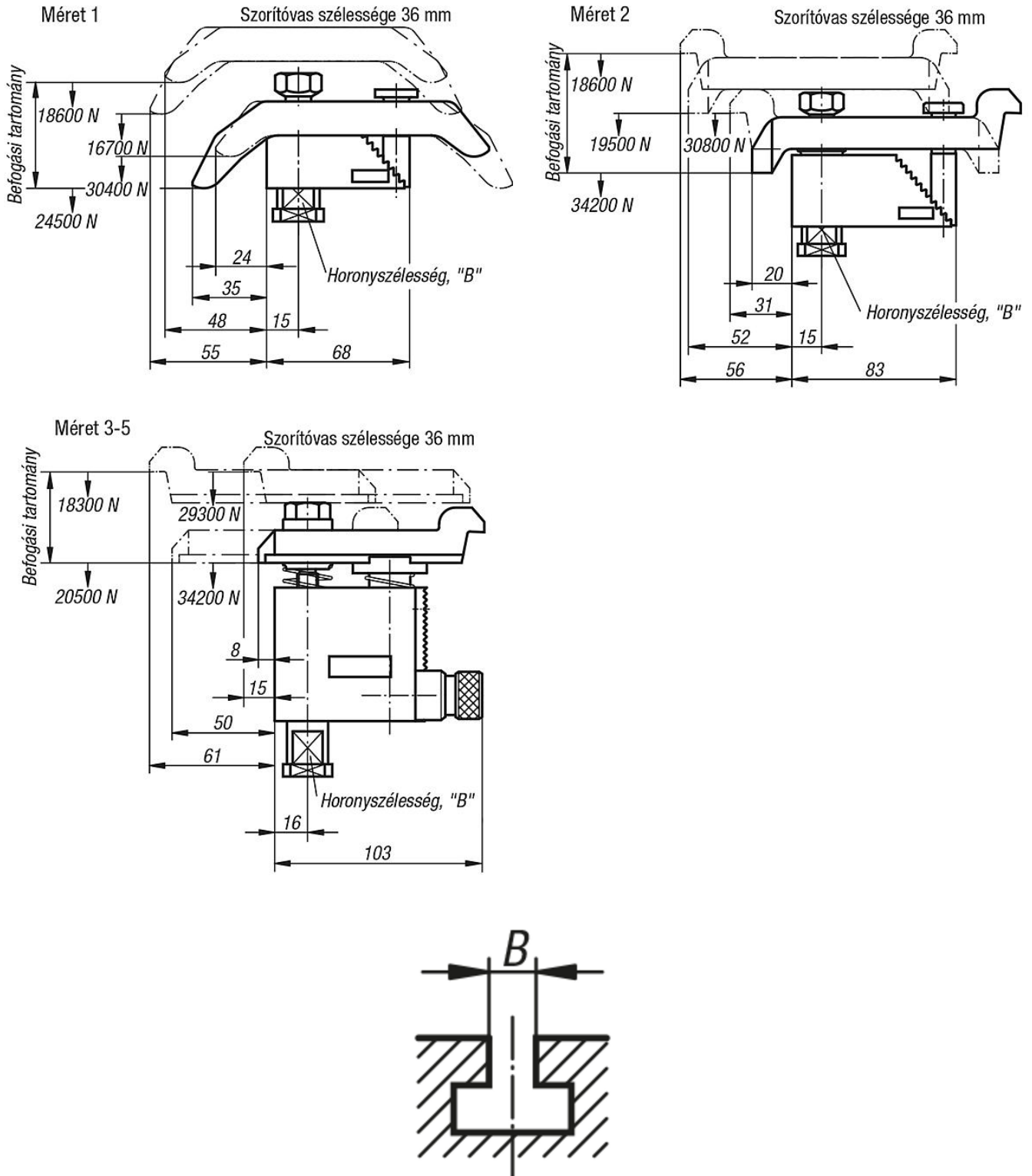
Barnított.

#### További információk:

Az állító egységes hajlított szorítóvas univerzális, rugalmas satuk, amelyek külön elemekből állnak és mindig szoros egységet alkotnak. Nincsenek olyan különálló elemek, amelyeket össze kellene hangolni a befogási feladattal. A kompakt kivitel munkadarab közeli befogást tesz lehetővé, amely által a gépasztal teljes felülete kihasználható.

# Szorítóvas, hajlított, állító egységgel

## Rajzok



## Termékáttekintés

### Szorítóvasak, hajlított, állító egységgel

Rendelési szám	Méret	Szorítási tartomány	B horonyszélesség a DIN 650 szerint
K0004.10X12	1	0-35	12

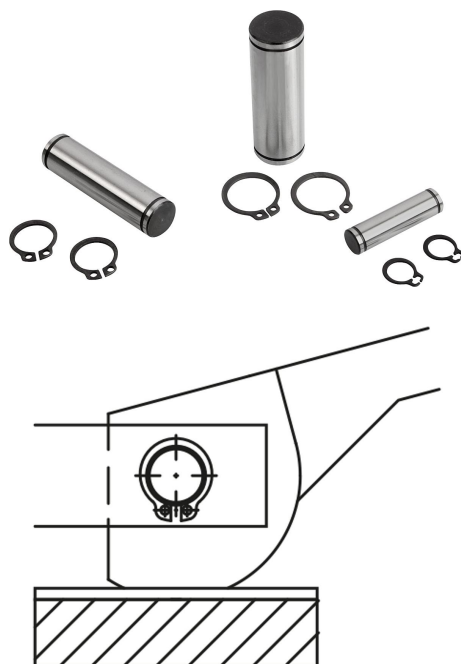
**Szorítóvas, hajlított, állító egységgel****Termékáttekintés**

Rendelési szám	Méret	Szorítási tartomány	B horonyszélesség a DIN 650 szerint
K0004.10X14	1	0-35	14
K0004.10X16	1	0-35	16
K0004.10X18	1	0-35	18
K0004.20X12	2	25-85	12
K0004.20X14	2	25-85	14
K0004.20X16	2	25-85	16
K0004.20X18	2	25-85	18
K0004.30X12	3	80-137	12
K0004.30X14	3	80-137	14
K0004.30X16	3	80-137	16
K0004.30X18	3	80-137	18
K0004.40X12	4	125-224	12
K0004.40X14	4	125-224	14
K0004.40X16	4	125-224	16
K0004.40X18	4	125-224	18
K0004.50X12	5	160-300	12
K0004.50X14	5	160-300	14
K0004.50X16	5	160-300	16
K0004.50X18	5	160-300	18



## Tengelycsap

### Termékleírás / Termékillesztrációk



### Leírás

#### Alapanyag:

Nemesíthető acél 1.0503.07.

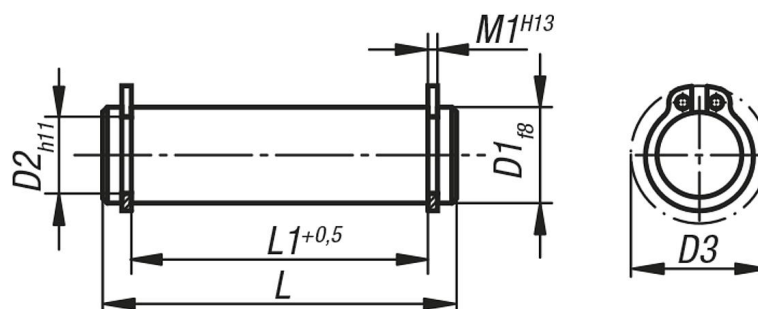
#### Kivitel:

nemesített. Köszörült, csupasz.

#### További információk:

Használható az alábbiakkal:  
Excenterkar K0008 és K0009.  
Szemescsavarok K0396.  
Villák K0397.  
Megfelelő biztosító gyűrűk mellékelve.

### Rajzok



### Termékáttekintés

#### Tengelycsap

Rendelési szám	D1	L	L1	M1	D2	D3
K0007.05	5	18	13	0,7	4,8	10,7
K0007.06	6	22	17	0,8	5,7	12,2
K0007.08	8	30	25	0,9	7,6	15,2
K0007.081	8	20	16	0,9	7,6	15,2
K0007.082	8	27	21	0,9	7,6	15,2
K0007.10	10	37	32	1,1	9,6	17,6
K0007.101	10	25	20	1,1	9,6	17,6
K0007.102	10	35	29	1,1	9,6	17,6
K0007.12	12	46	40	1,1	11,5	19,6
K0007.121	12	31	25	1,1	11,5	19,6
K0007.122	12	37	31	1,1	11,5	19,6
K0007.14	14	44	37	1,1	13,4	22
K0007.16	16	48	41	1,1	15,2	24,4
K0007.18	18	58	51	1,3	17	26,8

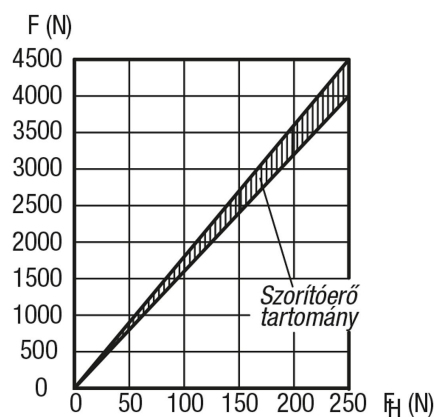
**K0008**

## Excenterkarok, egyszerű

### Termékleírás / Termékillustrációk



Erődiagram



### Leírás

#### Alapanyag:

1.7220 nemesíthető acél.

Golyó, műanyag.

#### Kivitel:

nemesített és barnított.

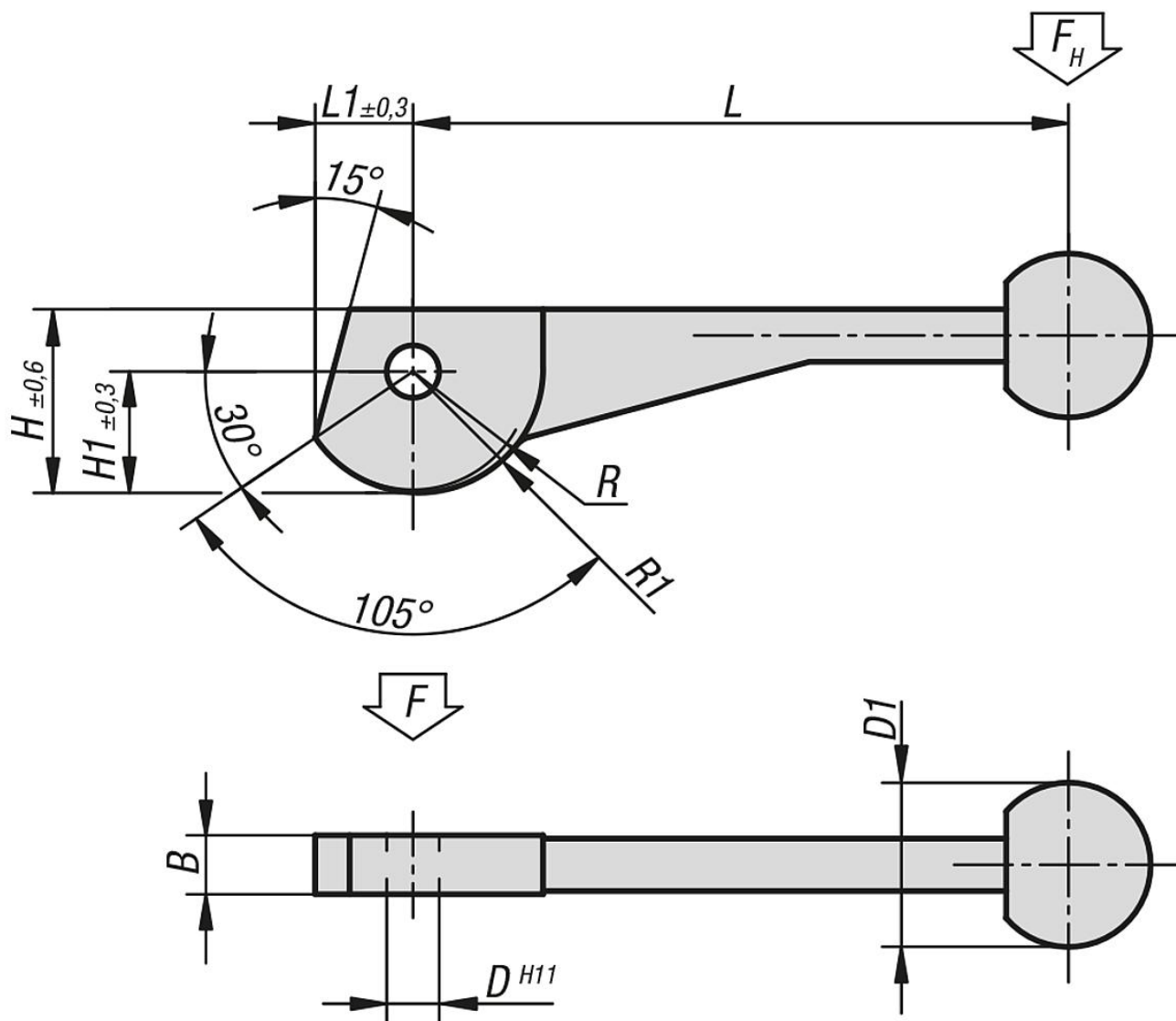
#### További információk:

A megfelelő tengelycsapot lásd: K0007.

Az excenterkar egy logaritmikus spirális excenter, amely állandó szorítási jellemzőkkel bír a teljes munkafelületen.

## Excenterkarok, egyszerű

Rajzok



### Termékáttekintés

#### Excenterkarok, egyszerű

Rendelési szám	L	L1	B	H	H1	D	D1	R	R1
K0008.08	104±2	14,9	9	28,2	18,7	8	25	17,2	19,2
K0008.10	123±2	18,6	12	34,8	23,3	10	30	21,5	24
K0008.12	146±3	24,3	14	43,8	30,3	12	30	28	31,2

## Excenterkarok, kettős

### Termékleírás / Termékillustrációk



#### Leírás

##### Alapanyag:

1.7220 nemesíthető acél.

Golyó, műanyag.

##### Kivitel:

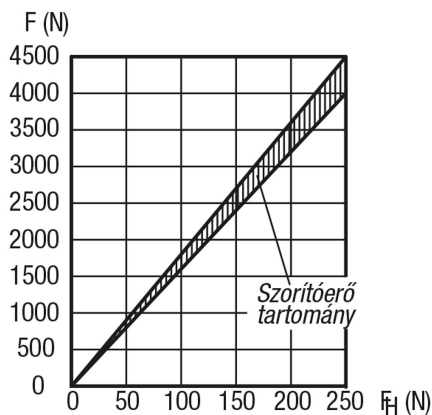
nemesített és barnított.

##### További információk:

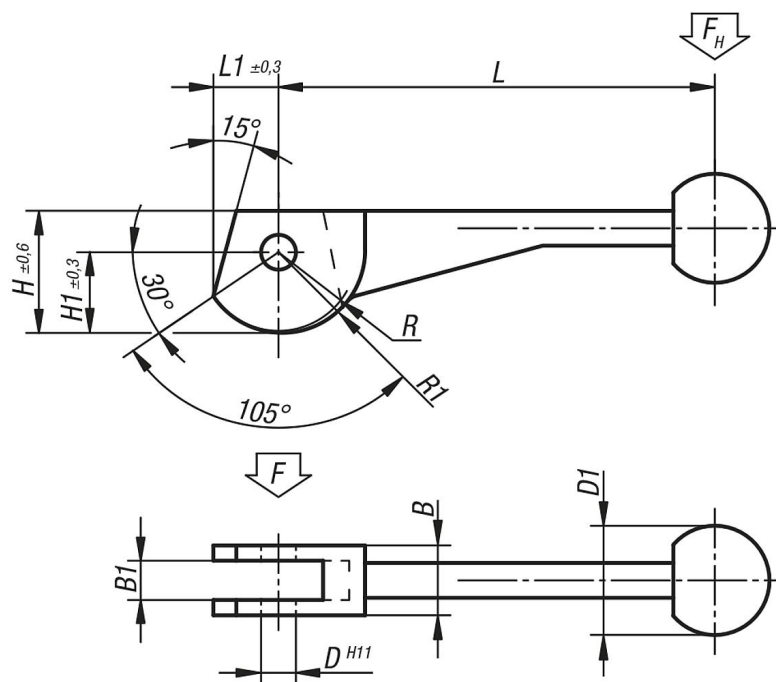
A megfelelő tengelycsapot lásd: K0007.

Az excenterkar egy logaritmus spirális excenter, amely állandó szorítási jellemzőkkel bír a teljes munkafelületen.

#### Erődiagram



### Rajzok



### Termékáttekintés

### Excenterkarok, kettős

**K0009****Excenterkarok, kettős****Termékáttekintés**

Rendelési szám	L	L1	B	B1	H	H1	D	D1	R	R1
<b>K0009.08</b>	104±2	14,9	16	9	28,2	18,7	8	25	17,2	19,2
<b>K0009.10</b>	123±2	18,6	20	12	34,8	23,3	10	30	21,5	24
<b>K0009.12</b>	146±3	24,3	25	14	43,8	30,3	12	30	28	31,2

## Excenteres szorító nagy szorítóerővel

### Termékleírás / Termékillesztrációk



#### Leírás

##### Alapanyag:

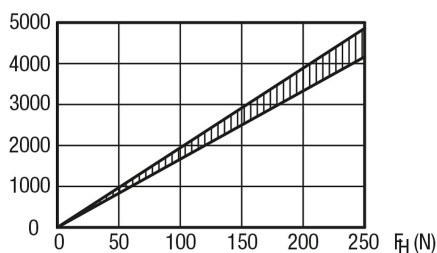
Excenter, 1.7220 nemesíthető acél,  
Szorítóvas, 1.1191 nemesíthető acél.

##### Kivitel:

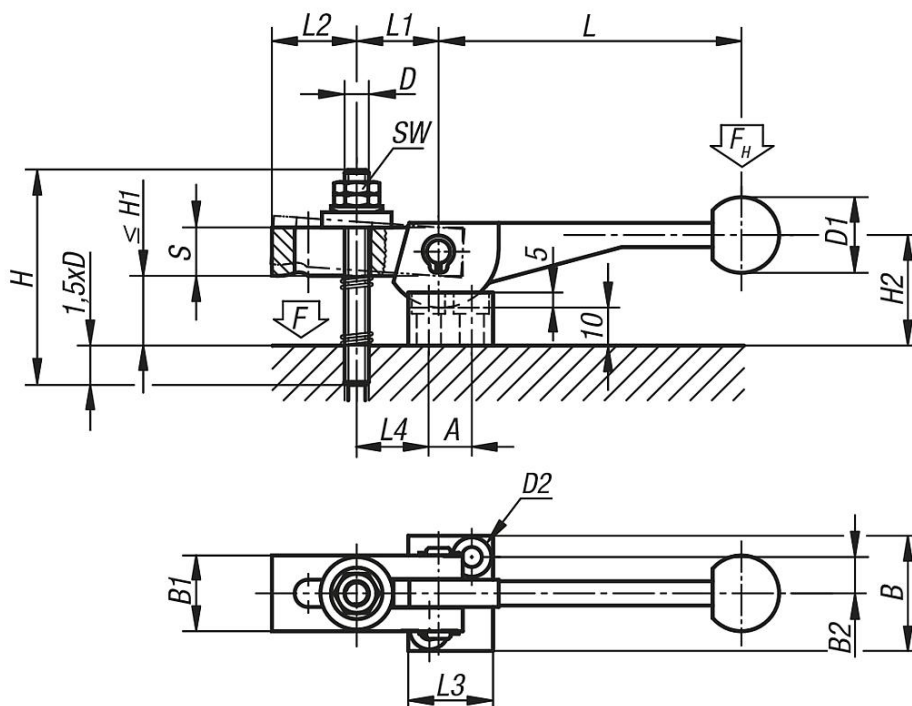
Barnított.

#### Erődiagram

F (N)



### Rajzok



### Termékáttekintés

#### Excenteres szorító végszorítóval

Rendelési szám	L	L1	L2	L3	L4	B	B1	B2	S	H	H1 max.	H2	D	D1	D2	A	SW
<b>K0010.08</b>	104±2	27	28	28	27	38	25	12	16	70	25	34	M8	25	7	14	13
<b>K0010.10</b>	123±2	34	36	32	35	41	32	13,5	20	80	24	40	M10	30	7	16	17
<b>K0010.12</b>	146±3	43	45	37	45	43	40	14,5	25	100	31	48	M12	30	7	19	19

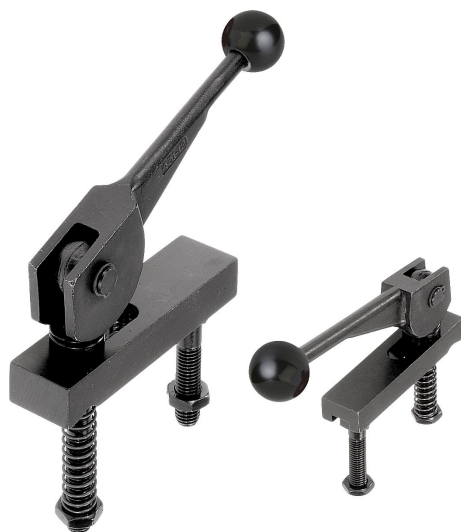
**K0010**

## **Excenteres szorító nagy szorítóerővel**



## Excenteres szorító középszorítóval

### Termékleírás / Termékillesztrációk



### Leírás

#### Alapanyag:

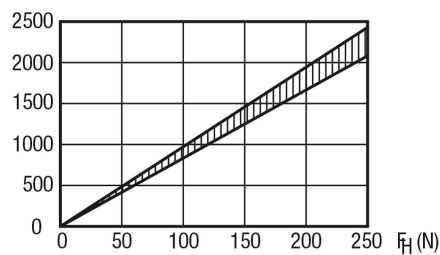
Excenter, 1.7220 nemesíthető acél,  
Szorítóvas, 1.1191 nemesíthető acél.

#### Kivitel:

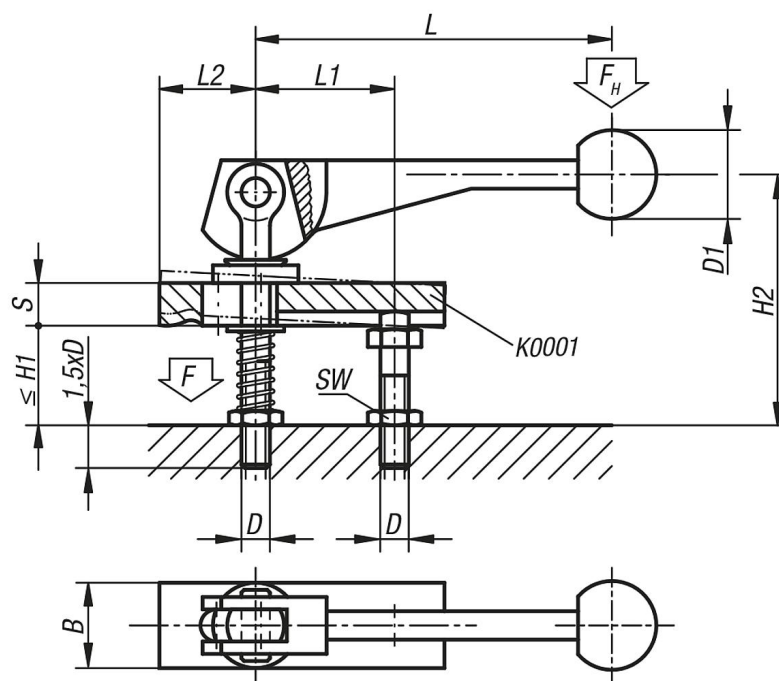
Barnított.

### Erődiagram

F (N)



### Rajzok



### Termékáttekintés





## Excenteres szorító középszorítóval

### Termékáttekintés

#### Excenteres szorító középszorítóval

Rendelési szám	L	L1	L2	B	S	H1 max.	H2	D	D1	SW
<b>K0011.08</b>	104±2	39	37	20	12	28	74	M8	25	13
<b>K0011.10</b>	123±2	49	46	25	16	39	92	M10	30	17
<b>K0011.12</b>	146±3	61	58	32	20	49	120	M12	30	19

## Szorítóhorgok hosszú vállal

### Termékleírás / Termékillusztrációk

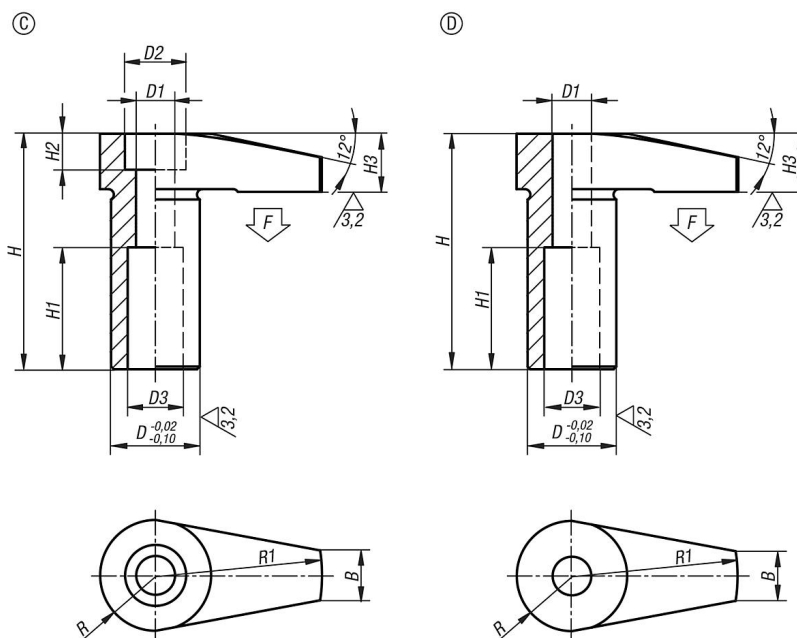


### Leírás

**Alapanyag:**  
Nemesíthető acél, nemesített.

**Kivitel:**  
Barnított.

### Rajzok



### Termékáttekintés

#### Leszorító horgok meghosszabbított szorítóvassal

Rendelési szám	Alak	B	D	D1	D2	D3	H	H1	H2	H3	R	R1	F max. kN
K0012.408	C	12	20	8,6	15	12	52,5	25	8	12,5	12,5	40	6,5
K0012.410	C	18	25	10,6	18	14	66,5	32	10	16,5	16	50	11,8
K0012.406	C	9	16	7	11	10	42,5	22	6	10,5	10	30	4,5
Rendelési szám	Alak	B	D	D1	D3	H	H1	H3	R	R1	F max. kN		
K0012.506	D	9	16	7	10	42,5	22	10,5	10	30	4,5		
K0012.508	D	12	20	8,6	12	52,5	25	12,5	12,5	40	6,5		
K0012.510	D	18	25	10,6	14	66,5	32	16,5	16	50	11,8		

## Szorítóhorgok kémélő betéttel

### Termékleírás / Termékillesztrációk



### Leírás

#### Alapanyag:

Nemesíthető acél.

Kémélő betét, POM vagy poliuretán, 99 Shore A keménység.

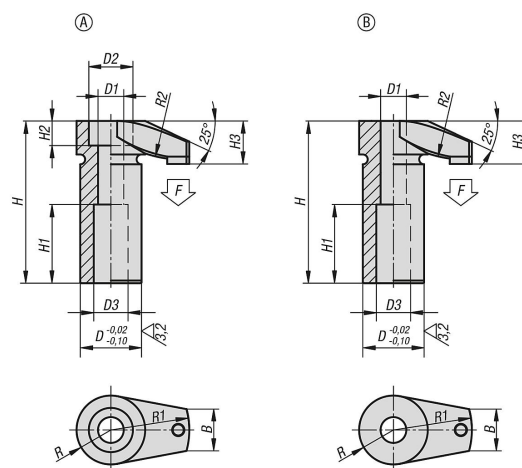
#### Kivitel:

nemesített és barnított.

#### További információk:

A bepréselt műanyag kémélő betét optimális védelmet nyújt az érzékeny munkadarab felületek sérülése ellen.

### Rajzok



### Termékáttekintés

#### Szorítóhorgok kémélő betéttel

Rendelési szám	Alak	Komponens anyaga	D	D1	D2	D3	H	H1	H2	H3	B	R	R1	R2	F max. kN
K0012.206	A	Poliacetál	16	6,5	11	10	42	20	6	10,5	11	9	20	30	4,8
K0012.208	A	Poliacetál	20	8,5	15	12	52	25	8	13,5	15	12	25	50	8,8
K0012.210	A	Poliacetál	25	10,5	18	14	66	32	10	17,5	17	14	32	60	11,6
K0012.212	A	Poliacetál	32	12,5	20	17	83	40	12	21	20	18	40	80	18,8
K0012.2106	B	Poliacetál	16	6,5	-	10	41,5	20	-	10	11	9	20	30	4,8
K0012.2108	B	Poliacetál	20	8,5	-	12	51,5	25	-	13	15	12	25	50	8,8
K0012.2110	B	Poliacetál	25	10,5	-	14	65,5	32	-	17	17	14	32	60	11,6
K0012.2112	B	Poliacetál	32	12,5	-	17	82,5	40	-	21	20	18	40	80	18,8
K0012.306	A	Poliuretán	16	6,5	11	10	42	20	6	10,5	11	9	20	30	4,8
K0012.308	A	Poliuretán	20	8,5	15	12	52	25	8	13,5	15	12	25	50	8,8
K0012.310	A	Poliuretán	25	10,5	18	14	66	32	10	17,5	17	14	32	60	11,6
K0012.312	A	Poliuretán	32	12,5	20	17	83	40	12	21	20	18	40	80	18,8
K0012.3106	B	Poliuretán	16	6,5	-	10	41,5	20	-	10	11	9	20	30	4,8
K0012.3108	B	Poliuretán	20	8,5	-	12	51,5	25	-	13	15	12	25	50	8,8
K0012.3110	B	Poliuretán	25	10,5	-	14	65,5	32	-	17	17	14	32	60	11,6
K0012.3112	B	Poliuretán	32	12,5	-	17	82,5	40	-	21	20	18	40	80	18,8

**K0012**

## Szorítóhorgok



### Termékleírás / Termékillustrációk



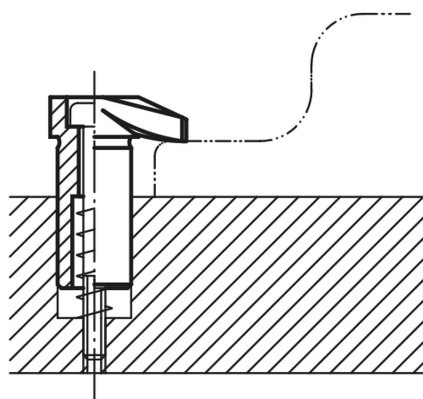
#### Leírás

**Alapanyag:**

Nemesíthető acél, nemesített.

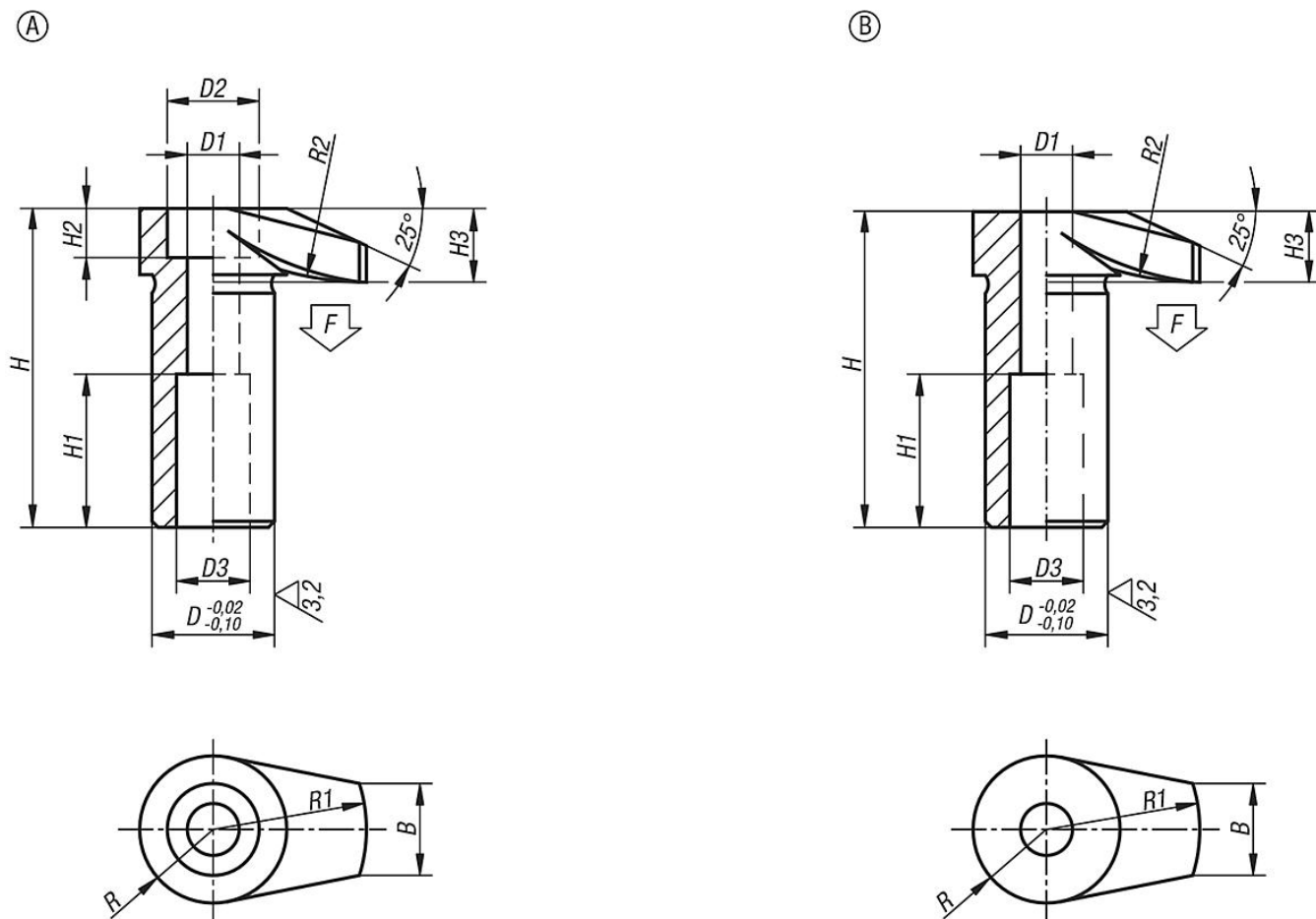
**Kivitel:**

Barnított.



# Szorítóhorgok

## Rajzok



## Termékáttekintés

### Szorítóhorgok

Rendelési szám	Alak	D	D1	D2	D3	H	H1	H2	H3	B	R	R1	R2	F max. kN
<b>K0012.06</b>	A	16	6,5	11	10	42	20	6	10	11	9	20	30	4,8
<b>K0012.08</b>	A	20	8,5	15	12	52	25	8	12	15	12	25	50	8,8
<b>K0012.10</b>	A	25	10,5	18	14	66	32	10	16	17	14	32	60	13,9
<b>K0012.12</b>	A	32	12,5	20	17	83	40	12	20	20	18	40	80	20,2
Rendelési szám	Alak	D	D1	D3	H	H1	H3	B	R	R1	R2	F max. kN		
<b>K0012.106</b>	B	16	6,5	10	41,5	20	9,5	11	9	20	30	4,8		
<b>K0012.108</b>	B	20	8,5	12	51,5	25	11,5	15	12	25	50	8,8		
<b>K0012.110</b>	B	25	10,5	14	65,5	32	15,5	17	14	32	60	13,9		
<b>K0012.112</b>	B	32	12,5	17	82,5	40	19,5	20	18	40	80	20,2		

## Szorítóhorgok vállal

### Termékleírás / Termékillesztrációk

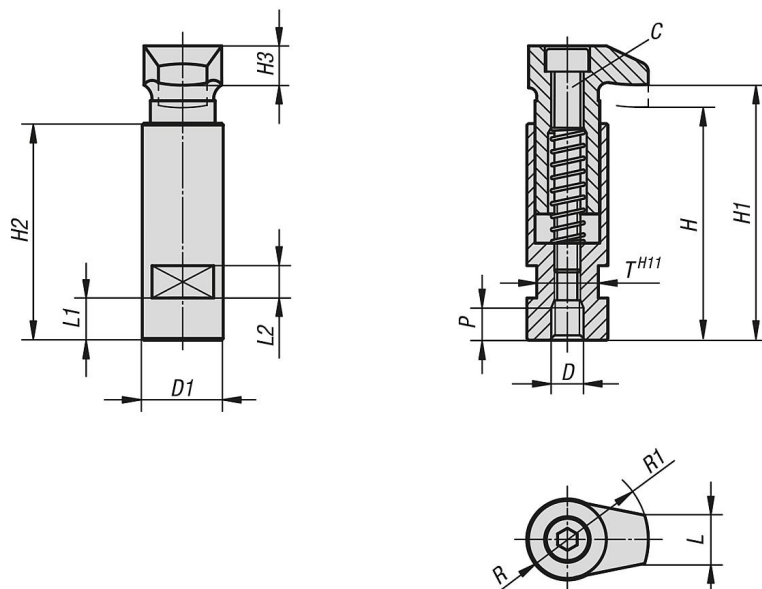


#### Leírás

**Alapanyag:**  
Nemesítható acél.

**Kivitel:**  
nemesített és barnított.

### Rajzok



### Termékáttekintés

#### Szorítóhorgok vállal

Rendelési szám	C	D	D1	H	H1	H2	H3	L	L1	L2	P	R	R1	T	Szorítóerő kN
K0013.06	M6	M6	20	56	60	53	10	11	9	8	8	9	20	17	4,82
K0013.08	M6	M8	20	56	60	53	10	11	9	8	8	9	20	17	8,77
K0013.10	M8	M10	25	72	79	67	12	15	13	10	10	12	25	19	13,9
K0013.12	M10	M12	32	88	96	82	16	17	18	12	12	14	32	27	20,2
K0013.16	M12	M16	40	109	118	102	20	20	22	12	16	18	40	32	37,8

## Szorítóhorgok, köszörült, A/B/C alak

### Termékleírás / Termékillesztrációk



### Leírás

#### Alapanyag:

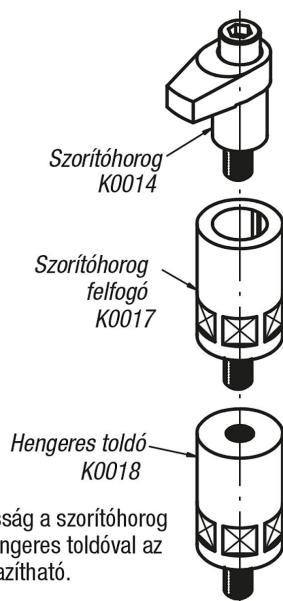
Nemesíthető acél, nemesített.

#### Kivitel:

barnított. Szárátmérő, köszörült.

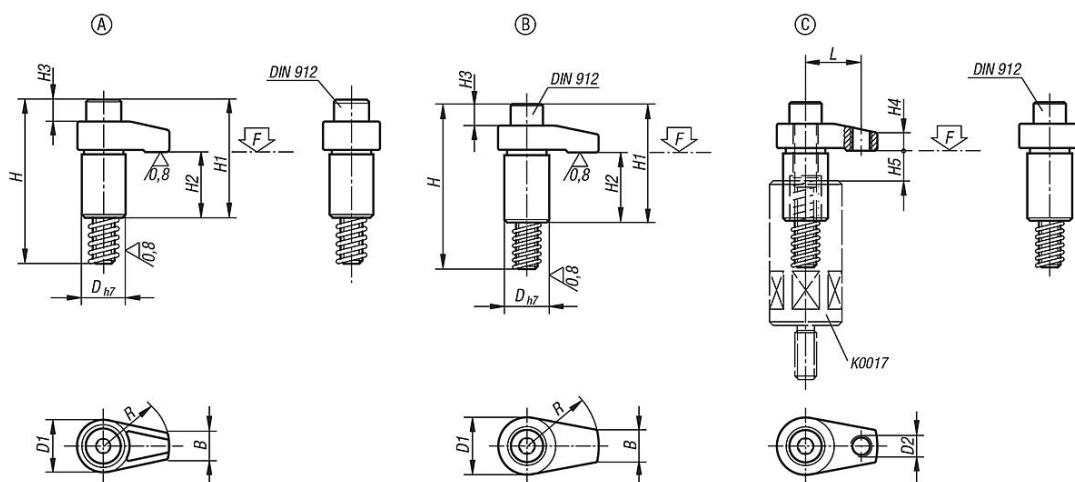
#### További információk:

A megadott szorítóerők és meghúzási nyomatékok a megadott befogási tartományon (H5) belül érvényesek.



A befogási magasság a szorítóhorg felfogóval és a hengeres toldóval az adottságokhoz igazítható.

### Rajzok



### Termékáttekintés

### Szorítóhorgok, köszörült, A/B/C alak

## Szorítóhorgok, köszörült, A/B/C alak

### Termékáttekintés

Rendelési szám	Alak	D	D1	D2	H	H1	H2	H3	H4	H5 max. szorítási tartomány	B	L	R	Hengeres fejű csavar DIN 912	Meghúzási nyomaték, max. Nm	F max. kN
K0014.110030	A	20	25	-	75	54	30	9	10	12	12	-	30	M10x65	37,2	13
K0014.110040	A	20	25	-	75	54	30	9	10	12	12	-	40	M10x65	31,4	9,8
K0014.208020	B	18	22	-	58	37	23	2	7	10	10	-	20	M8x50	37,2	13,6
K0014.208025	B	18	22	-	58	37	23	2	7	10	10	-	25	M8x50	32,3	10,9
K0014.208030	B	18	22	-	58	37	23	2	7	10	10	-	30	M8x50	29,4	9
K0014.212040	B	25	32	-	92	66	39	11	12	15	18	-	40	M12x80	58,8	17,5
K0014.212050	B	25	32	-	92	68	39	11	12	15	18	-	50	M12x80	49	14
K0014.212060	B	25	32	-	92	68	39	11	12	15	18	-	60	M12x80	45,1	11,6
K0014.216040	B	32	36	-	101	75	39	15	15	15	22	-	40	M16x85	166,6	37,9
K0014.216050	B	32	36	-	101	75	39	15	15	15	22	-	50	M16x85	147	30,4
K0014.216060	B	32	36	-	101	75	39	15	15	15	22	-	60	M16x85	127,4	25,2
K0014.312140	C	25	32	M12	92	66	39	11	10	15	18	31	40	M12x80	58,8	22,6
K0014.312150	C	25	32	M12	92	68	39	11	13	15	18	38	50	M12x80	49	18,5
K0014.312160	C	25	32	M12	92	68	39	11	13	15	18	46	60	M12x80	45,1	15,2
K0014.316150	C	32	36	M12	101	75	39	15	16	15	22	38	50	M16x85	147	38
K0014.316160	C	32	36	M12	101	75	39	15	16	15	22	46	60	M16x85	127,4	33



## Szorítóhorgok vállal

### Termékleírás / Termékillesztrációk



### Leírás

#### Alapanyag:

Szorítóhorog és szorítóhorog felfogó, nemesíthető acél, nemesített.

#### Kivitel:

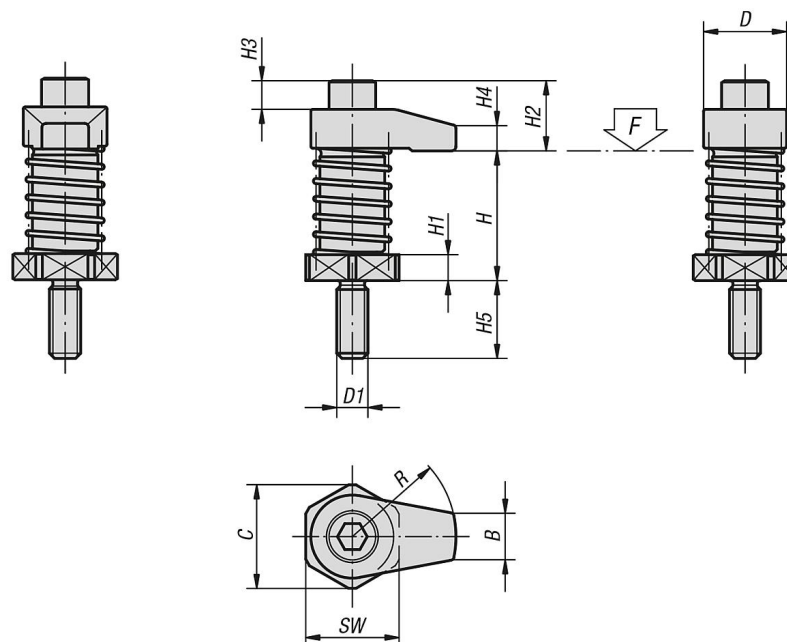
Barnított.

#### További információk:

A vállas szorítóhorgok közvetlenül becsavarhatók raszterfuratokba stb. (süllyesztés nélkül is).

Megfelelő magasságkiegyenlítő elemek lásd K0018 hengeres toldó.

### Rajzok



### Termékáttekintés

#### Szorítóhorgok vállal

Rendelési szám	D	D1	H szorítási tartomány	H1	H2	H3	H4	H5	B	C	R	SW	Meghúzási nyomaték, max. Nm	F max. kN
K0015.08020	22	M8	35 - 45	6	14	2	7	19	10	25	20	22	20	7,9
K0015.08025	22	M8	35 - 45	6	14	2	7	19	10	25	25	22	20	7,3
K0015.08030	22	M8	35 - 45	6	14	2	7	19	10	25	30	22	20	6,7
K0015.08120	22	M8	45 - 55	16	14	2	7	19	10	25	20	22	20	7,9
K0015.08125	22	M8	45 - 55	16	14	2	7	19	10	25	25	22	20	7,3
K0015.08130	22	M8	45 - 55	16	14	2	7	19	10	25	30	22	20	6,7
K0015.12040	32	M12	50 - 65	10	27	11	10	30	18	40	40	36	45	13,5
K0015.12050	32	M12	50 - 65	10	29	11	12	30	18	40	50	36	45	12,6
K0015.12060	32	M12	50 - 65	10	29	11	12	30	18	40	60	36	45	11,7
K0015.12140	32	M12	65 - 80	25	27	11	10	30	18	40	40	36	45	13,5
K0015.12150	32	M12	65 - 80	25	29	11	12	30	18	40	50	36	45	12,6
K0015.12160	32	M12	65 - 80	25	29	11	12	30	18	40	60	36	45	11,7
K0015.16040	36	M16	50 - 65	10	36	15	15	30	22	40	40	36	60	13,4
K0015.16050	36	M16	50 - 65	10	36	15	15	30	22	40	50	36	60	12,4

**K0015****Szorítóhorgok vállal****Termékáttekintés**

Rendelési szám	D	D1	H szorítási tartomány	H1	H2	H3	H4	H5	B	C	R	SW	Meghúzási nyomaték, max. Nm	F max. kN
<b>K0015.16060</b>	36	M16	50 - 65	10	36	15	15	30	22	40	60	36	60	12
<b>K0015.16140</b>	36	M16	65 - 80	25	36	15	15	30	22	40	40	36	60	13,4
<b>K0015.16150</b>	36	M16	65 - 80	25	36	15	15	30	22	40	50	36	60	12,4
<b>K0015.16160</b>	36	M16	65 - 80	25	36	15	15	30	22	40	60	36	60	12

## Szorítóhorgok felfogó derékszöggel

### Termékleírás / Termékillesztrációk



### Leírás

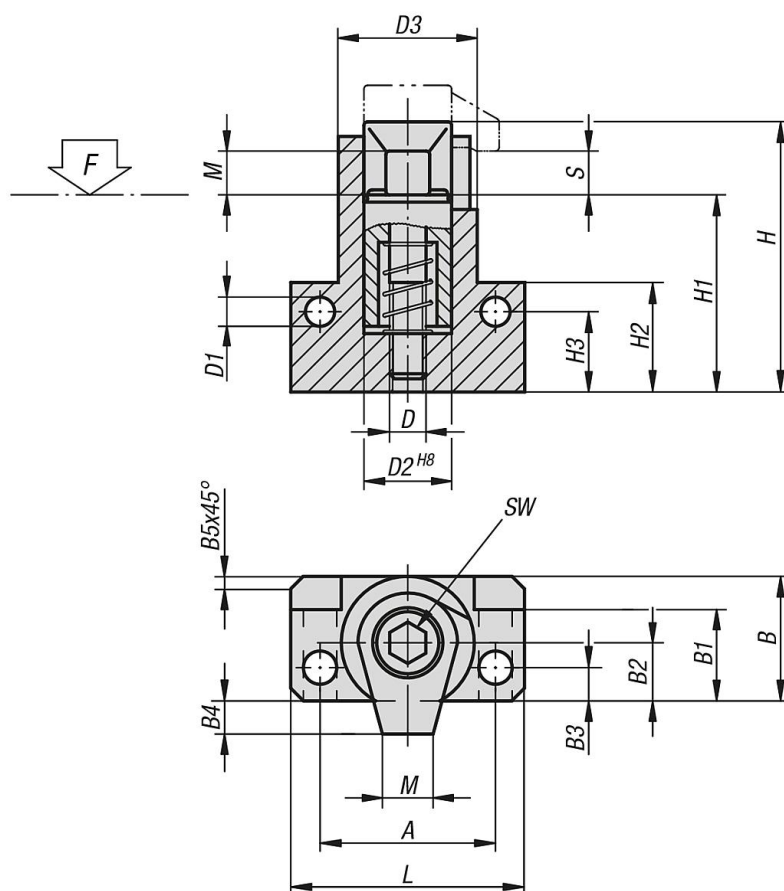
#### Alapanyag:

Szorítóhorgor és szorítócsavar, nemesíthető acél, nemesített.

#### Kivitel:

Barnított.

### Rajzok



### Termékáttekintés

#### Szorítóhorgok felfogó derékszöggel

Rendelési szám	D	D1	D2	D3	A	B	B1	B2	B3	B4	B5	H	H1	H2	H3	L	M	SW	Meghúzási nyomaték, max. Nm	F max. kN	
<b>K0016.08</b>	M8	6,4	20	28	38	26	19,5	12	6	6	2,5	62	47,5	25	18	50	10	4	6	30	17
<b>K0016.10</b>	M10	8,4	24	34	48	31	22,5	14	7,5	9	3	74	57,5	30	21	64	12	5	8	50	18
<b>K0016.12</b>	M12	10,5	28	40	55	36,5	26	16,5	9	10,5	3,5	87	67	35	24	75	15	5	10	60	20
<b>K0016.16</b>	M16	12,8	34	48	65	43,5	31	19,5	10	16,5	4	112	87	45	32	88	20	5	14	120	24

**K0017**

## Szorítóhorog felfogók



### Termékleírás / Termékillustrációk



### Leírás

**Alapanyag:**

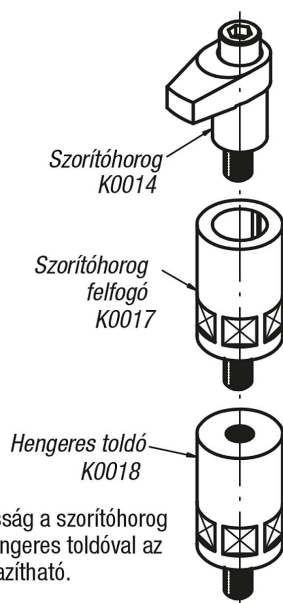
Nemesítható acél.

**Kivitel:**

Barnított.

**További információk:**

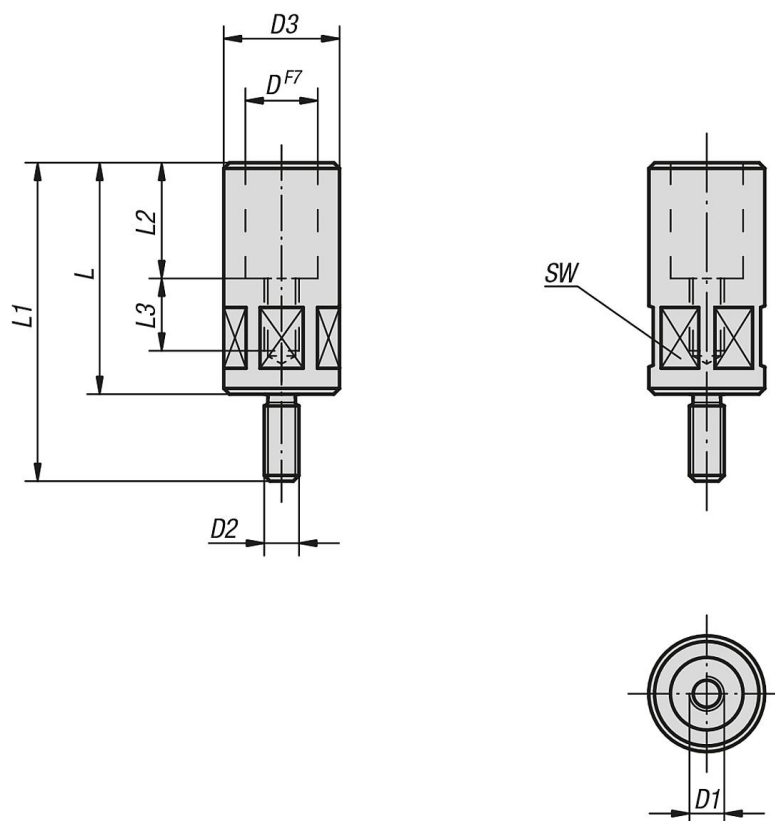
A szorítóhorog felfogók a szorítóhorgok vezetésére és megemelésére szolgálnak.



A befogási magasság a szorítóhorog felfogóval és a hengeres toldóval az adottságokhoz igazítható.

## Szorítóhorog felfogók

### Rajzok



### Termékáttekintés

#### Szorítóhorog felfogók

Rendelési szám	D	D1	D2	D3	L	L1	L2	L3	SW	Meghúzási nyomaték, max. Nm
K0017.08055	18	M8	M8	24	55	74	25	20	22	29,4
K0017.10063	20	M10	M12	32	63	93	30	21	30	39,2
K0017.10080	20	M10	M12	32	80	110	30	23	30	39,2
K0017.12080	25	M12	M12	40	80	110	40	25	36	49
K0017.12100	25	M12	M12	40	100	130	40	28	36	49
K0017.16080	32	M16	M16	50	80	110	40	25	46	78,4
K0017.16100	32	M16	M16	50	100	130	40	28	46	78,4

## Hengeres toldó

### Termékleírás / Termékillesztrációk



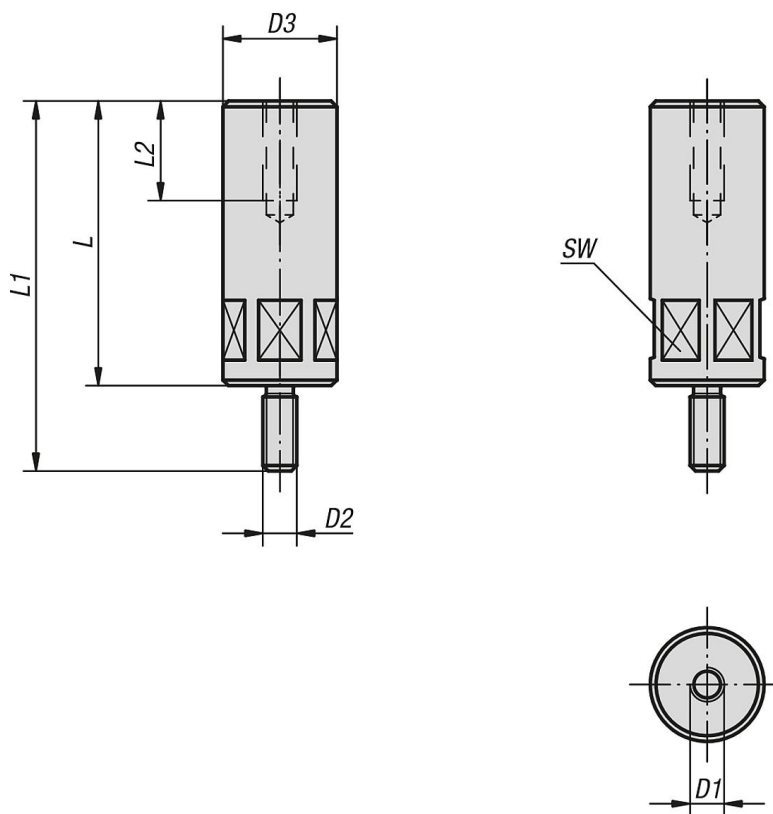
### Leírás

**Alapanyag:**  
Nemesítható acél.

**Kivitel:**  
Barnított.

**További információk:**  
A hengeres toldókkal szorítóhorog felfogók és szorítóhorogok emelhetők meg.

### Rajzok



### Termékáttekintés

#### Hengeres toldó

Rendelési szám	D1	D2	D3	L	L1	L2	SW	Meghúzási nyomaték, max. Nm
K0018.08032	M8	M8	24	32	51	20	22	29,4
K0018.08040	M8	M8	24	40	59	20	22	29,4
K0018.08050	M8	M8	24	50	69	20	22	29,4
K0018.08065	M8	M8	24	65	84	20	22	29,4
K0018.12050	M12	M12	40	50	80	35	36	49
K0018.12065	M12	M12	40	65	95	35	36	49
K0018.12080	M12	M12	40	80	110	35	36	49
K0018.12100	M12	M12	40	100	130	35	36	49
K0018.12125	M12	M12	40	125	155	35	36	49

**K0018****Hengeres toldó****Termékáttekintés**

Rendelési szám	D1	D2	D3	L	L1	L2	SW	Meghúzási nyomaték, max. Nm
<b>K0018.12160</b>	M12	M12	40	160	190	35	36	49
<b>K0018.12200</b>	M12	M12	40	200	230	35	36	49
<b>K0018.16050</b>	M16	M16	50	50	80	35	46	78,4
<b>K0018.16065</b>	M16	M16	50	65	95	35	46	78,4
<b>K0018.16080</b>	M16	M16	50	80	110	35	46	78,4
<b>K0018.16100</b>	M16	M16	50	100	130	35	46	78,4
<b>K0018.16125</b>	M16	M16	50	125	155	35	46	78,4
<b>K0018.16160</b>	M16	M16	60	160	190	35	55	78,4
<b>K0018.16200</b>	M16	M16	60	200	230	35	55	78,4

**K0019**



## Lengő szorító

### Termékleírás / Termékillesztrációk



### Leírás

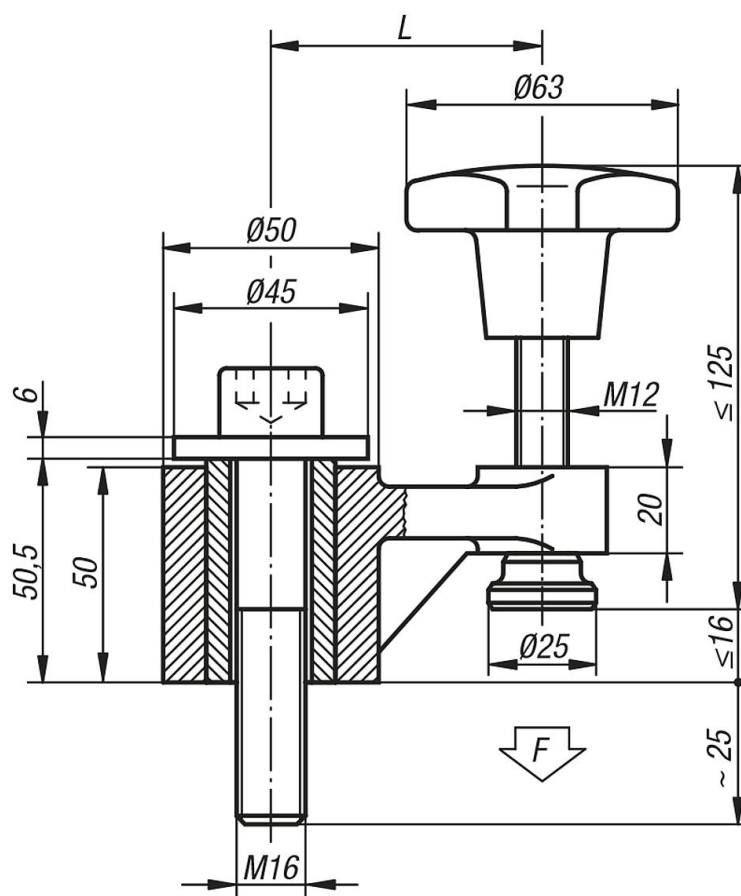
#### Alapanyag:

Ház, temperöntvény,  
hüvely, 1.1191 nemesíthető acél,  
menetes csap, 1.1181 nemesíthető acél,  
nyomótag, 1.0301 betétedzésű acél.

#### Kivitel:

festett, nyomótag, betétedzésű.

### Rajzok



### Termékáttekintés

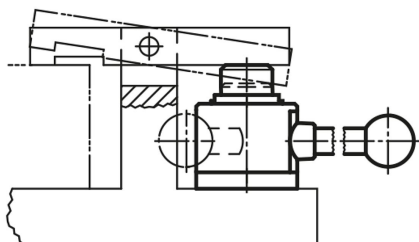
### Lengő szorító

Rendelési szám	L	F kN
K0019.01	63	5
K0019.02	100	3



## Szorítóelem, „actima“

### Termékleírás / Termékillusztációk



### Leírás

**Alapanyag:**

Acél.  
Ház, termoplaszt.  
Gömb gomb, PF 31 duroplaszt.  
Tartozékok, acél.

**Kivitel:**

barnított.  
Ház, fekete.  
Gömb gomb, vörös.  
Tartozékok, barnított.

**További információk:**

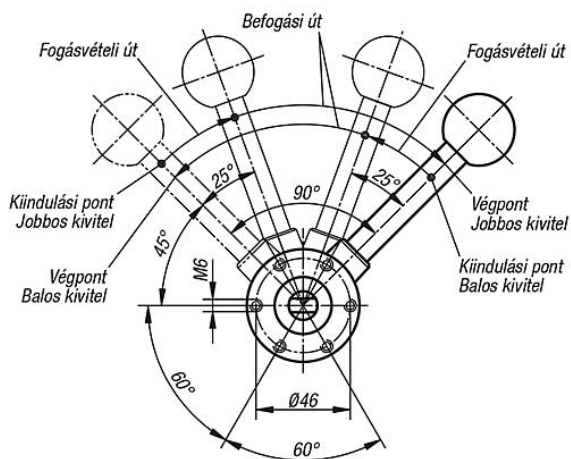
A fogásvételi út 10 mm. A 2 mm-es rövid befogási út alatt minden helyzetben önzárás lép fel. Ezért az akár 1,5 mm-es tűréssel rendelkező munkadarabok befogása is biztonságosan elvégezhető. Az "actima" szorítóelem minden vízszintes és függőleges helyzetben beszerelhető.

A szabványos tartozékok további alkalmazásokat tesznek lehetővé. Ezek speciális tartozék formájában érhetők el. A bütykös rendszer minden fokozottan igénybevett komponense betétedzésű (nyomópersely és tartozékok csak speciális kérésre).

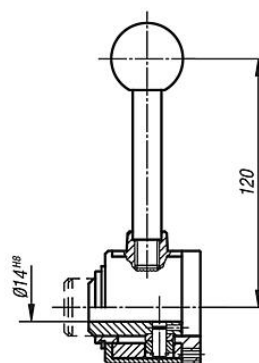
A megengedett legnagyobb szorítóerő 4905 N.

### Rajzok

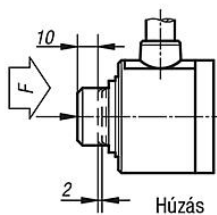
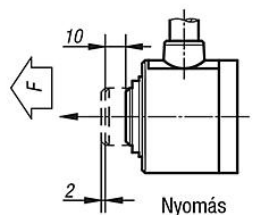
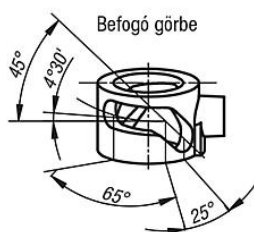
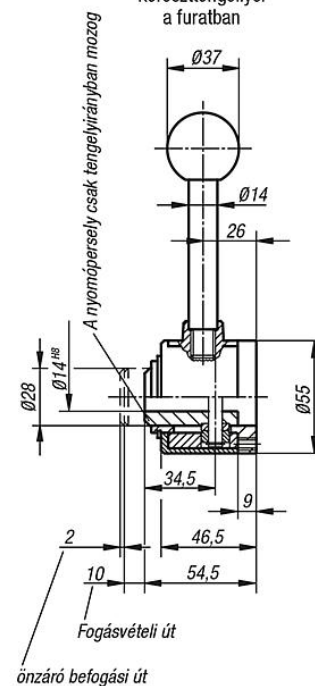
Alulnézet



átmenő furat



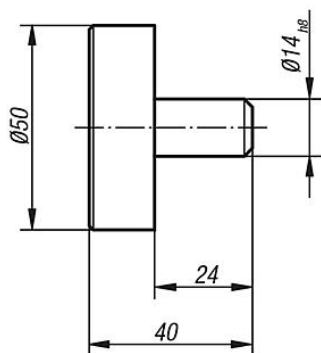
kereszt tengellyel a furatban



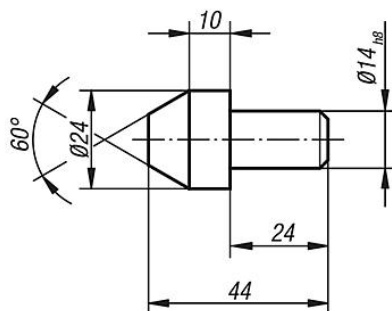
**Szorítóelem, „actima“**



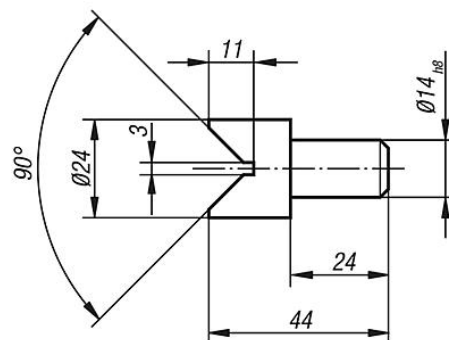
**Rajzok**



Tányér



Kúp



Prizma

**Termékáttekintés**

**„actima“ tartozékok**

Rendelési szám	Megnevezés
K0020.02	Tányér
K0020.03	Kúp
K0020.04	Prizma

## Szorítóelem, „arness“

### Termékleírás / Termékillusztrációk



### Leírás

#### Alapanyag:

Acél.

Gömb gomb, PF 31 duroplaszt.

#### Kivitel:

Ház, ezüstszürke, kalapácsütés-hatású kalapácslakk.

Minden egyéb komponens, valamint tartozék, barnított.

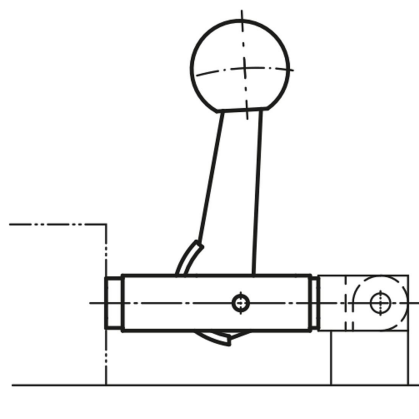
Gömb gomb, vörös.

#### További információk:

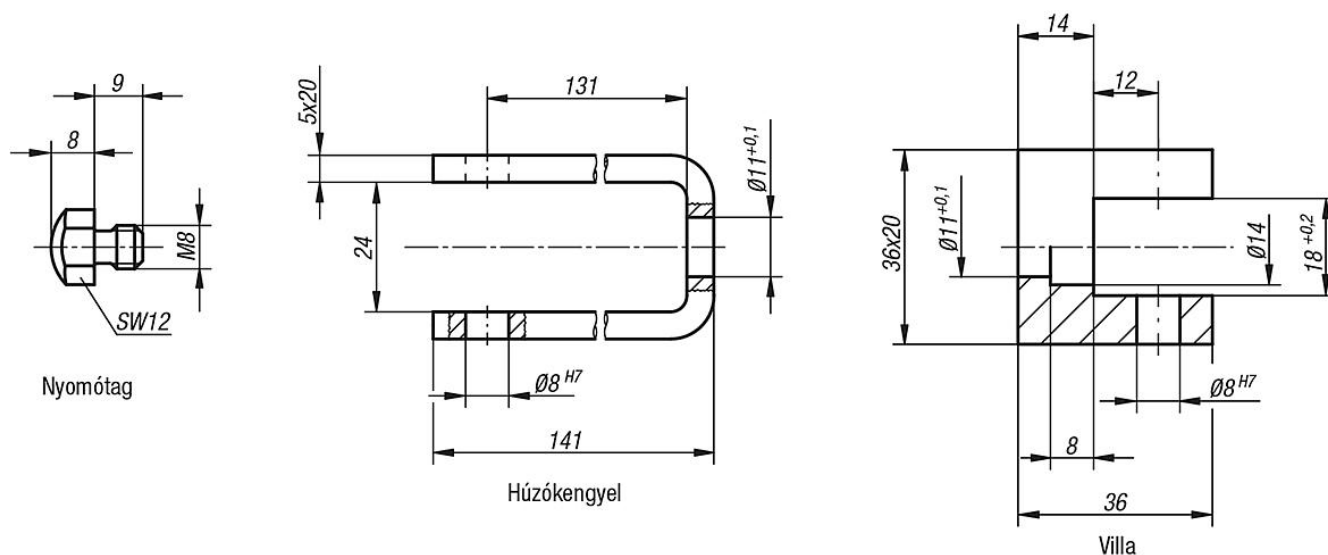
A fogásvételi út 12 mm. A 1,5 mm-es rövid befogási út alatt minden helyzetben önzárás lép fel. Ezért az akár 1 mm-es tűréssel rendelkező munkadarabok befogása is biztonságosan elvégezhető. Az "arness" szorítóelem minden vízszintes és függőleges helyzetben beszerelhető.

Ahhoz, hogy a különböző adottságokhoz egyéni megoldásokat lehessen találni, számos szabványos tartozék lett kifejlesztve. Ezek speciális tartozék formájában érhetők el. A bütykös rendszer, valamint a nyomótag minden fokozottan igénybevett komponense betétedezésű.

A megengedett legnagyobb szorítóerő 4905 N.



### Rajzok



### Termékáttekintés

### Szorítóelem, „arness“

Rendelési szám	Méretek
K0021.01	lásd rajz

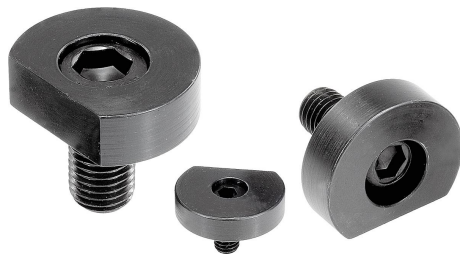
### „arness“ tartozékok

**K0021****Szorítóelem, „arness“****Termékáttekintés**

<b>Rendelési szám</b>	<b>Megnevezés</b>
K0021.02	Villástag
K0021.03	Húzókegyel
K0021.04	Nyomótag

## Alakzáró excenteres szorító

### Termékleírás / Termékillesztrációk



#### Leírás

##### Alapanyag:

Excentercsavar, ötvözött acél.  
Szorító alátét, acél.

##### Kivitel:

Excentercsavar, barnított.  
Szorító alátét, barnított.

##### További információk:

Az excenteres szorító egy alátéttel rendelkezik, amely marással a befogandó munkadarab kontúrájával lehet ellátni. Ez alakzáró befogást tesz lehetővé a kör keresztmetszetű, kontúros vagy labilis munkadarabok számára. A lelapolt él, ill. az excenteres szorító K0026 és a csavarközép közötti távolság megegyezik, így adott esetben az alátétek cserélhetők.

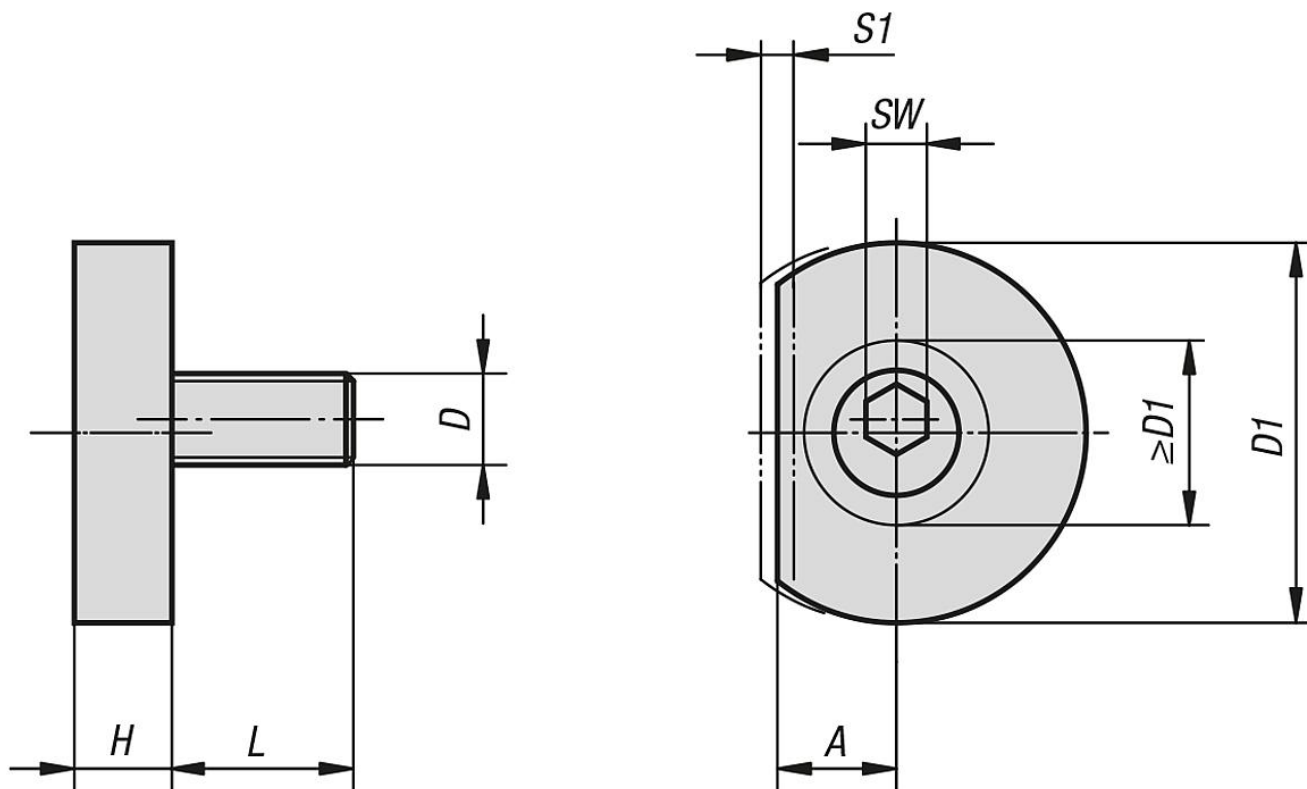
„A” = a munkadarab és menetközép közötti távolság (szorítócsavar).

„D1 min.” = a kontúrmaráshoz rendelkezésre álló méret.

##### Kérésre:

Pót excentercsavarok.

### Rajzok



### Termékáttekintés



## Alakzáró excenteres szorító

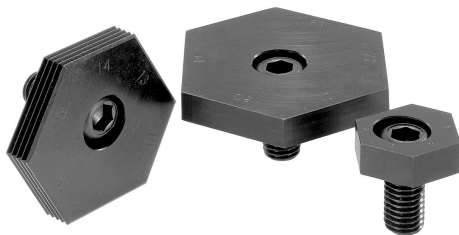
### Termékáttekintés

#### Alakzáró excenteres szorító

Rendelési szám	A	D	D1	D1 min.	H	L	SW	S1 (szorítási út)	Szorítóerő kN
<b>K0022.06</b>	7,8	M6	24,9	12,1	6,4	11,9	4	1,01	3,3
<b>K0022.10</b>	10,2	M10	31,2	17,2	8,9	18	7	1,52	8,9
<b>K0022.12</b>	12,7	M12	37,6	22,4	11,4	22,9	8	2,03	17,8
<b>K0022.16</b>	15	M16	43,9	26,1	14	28,6	12	2,54	26,7

## Változtatható hatszög szorítók

### Termékleírás / Termékillusztációk



#### Leírás

##### Alapanyag:

Excentercsavar, 10.9 minőségi osztályra nemesített.  
Hatlap szorító, betétedzésű acél.

##### Kivitel:

Excentercsavar, barnított.  
Hatlap szorító, edzett és barnított.

##### További információk:

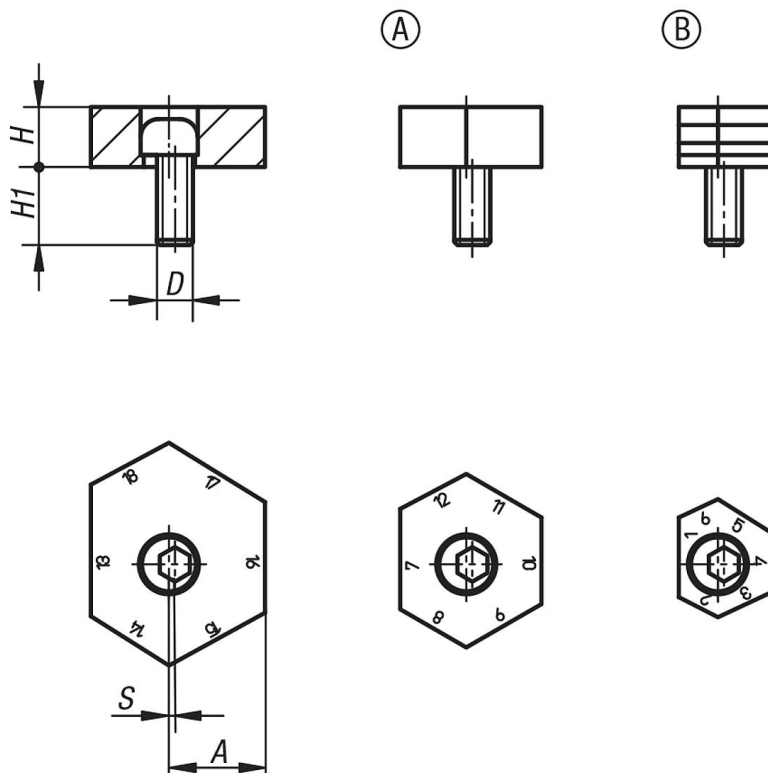
A változtatható hatlap szorítókkal csökkenthetők a befogó szerkezetek költségei. A befogási tartomány furát áthelyezése nélkül akár 17 mm-rel is módosítható. Mindezt egyszerűen a változtatható hatlap elforgatásával.

A szorítók sima éllel (megmunkált felületekhez) vagy fogazott éllel (nyersdarabokhoz) szállíthatók.

##### Kérésre:

Pót excentercsavarok.

### Rajzok



### Termékáttekintés

#### Változtatható hatlap szorítók

## Változtatható hatszög szorítók

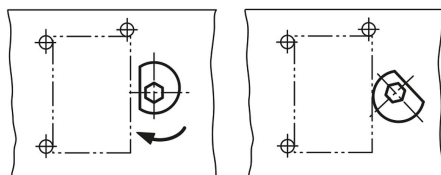
### Termékáttekintés

Rendelési szám	Alak	Kivitel	"A" távolság, a ... számú élnél	D	H	H1	S (excenter-út)	Szorítóerő kN
<b>K0023.09</b>	A	csupasz	1/12, 2/13, 3/14, 4/15, 5/16, 6/17	M12	10	22	1	18
<b>K0023.10</b>	A	csupasz	7/18, 8/19, 9/20, 10/21, 11/22, 12/23	M12	10	22	1	18
<b>K0023.11</b>	A	csupasz	13/24, 14/25, 15/26, 16/27, 17/28, 18/29	M12	10	22	1	18
<b>K0023.13</b>	B	fogazott	1/12, 2/13, 3/14, 4/15, 5/16, 6/17	M12	10	22	1	18
<b>K0023.14</b>	B	fogazott	7/18, 8/19, 9/20, 10/21, 11/22, 12/23	M12	10	22	1	18
<b>K0023.15</b>	B	fogazott	13/24, 14/25, 15/26, 16/27, 17/28, 18/29	M12	10	22	1	18



## Spirális excentercsavarok

### Termékleírás / Termékillesztrációk



### Leírás

#### Alapanyag:

Acél.

#### Kivitel:

Betétedzésű ( $56 \pm 1$  HRC) és kékre horganyzott.

8.8 szilárdsági osztály.

#### További információk:

Stabil és kompakt spirális excentercsavarok, amelyek a leszorító hatás révén a legkülönbözőbb formájú munkadarabok befogását teszik lehetővé.

#### Szerelés:

Készítsen el egy vagy több menetes furatot a javasolt X, ill. Z távolságban a munkadarabtól. Csavarja a szorítócsavart a szükséges magasságba, majd állítsa a lapos oldalával a munkadarabhoz. Helyezze be a munkadarabot, majd húzza meg a szorítócsavart a belső kulcsnyílás révén. A befogás körülbelül 1/3 fordulattal valósítható meg. A menetes furat rendszeres kenést igényel.

A befogás során végzett forgó mozgást mindig az ütközők irányába kel végezni, hogy meg lehessen akadályozni a munkadarab elfordulását az ütközőktől.

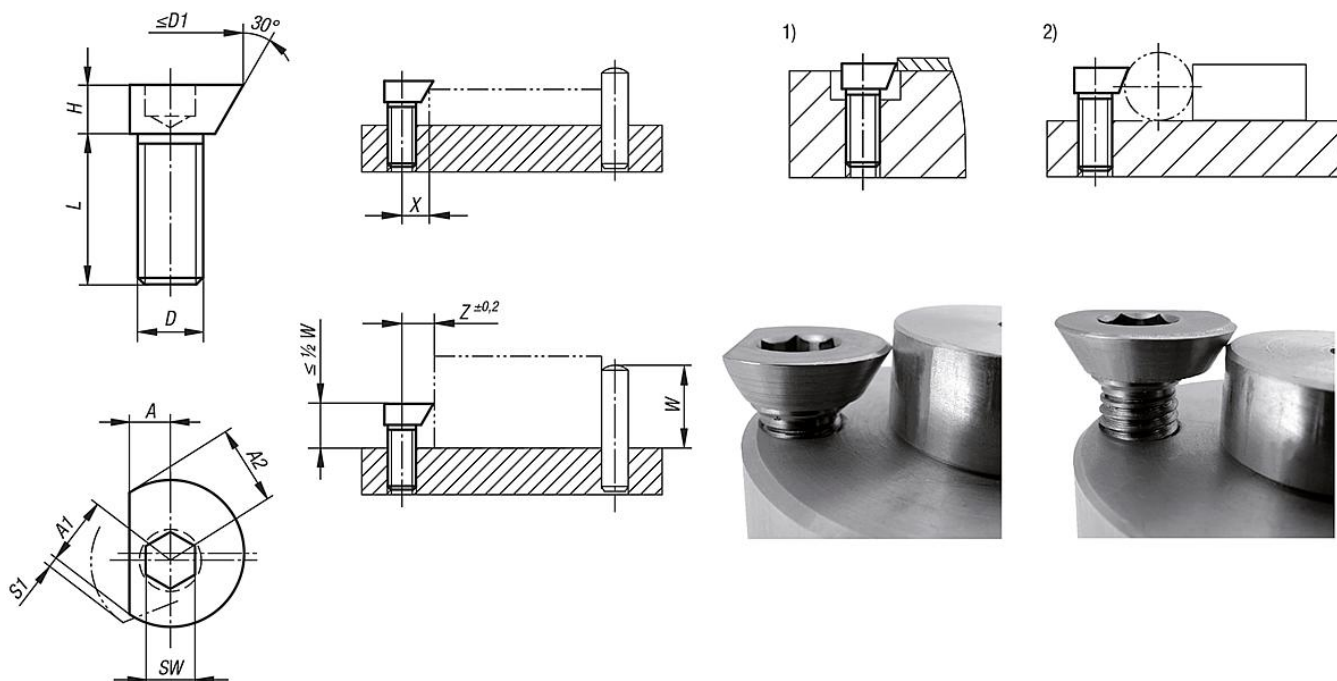
#### Kérésre:

Spirális excentercsavarok balos menettel.

#### Rajzi hivatkozás:

- 1) Vékony lemezek befogása
- 2) Kör keresztmetszetű elemek befogása

### Rajzok



## Spirális excentercsavarok

### Termékáttekintés

### Spirális excentercsavarok

Rendelési szám	A	A1	A2	D	D1 max.	H	L	SW	S1 (szorítási út)	X	Z	Szorítóerő kN	Meghúzó nyomaték max. Nm
<b>K0024.0408</b>	3	4,6	4	M4	9,2	3	8	2,5	0,6	3,5	4,2	0,09	1,5
<b>K0024.0510</b>	3,5	5,7	5	M5	11,4	4	10	3	0,7	4,2	5,2	0,1	2
<b>K0024.0612</b>	4,5	7,1	6,1	M6	14,2	5	12	4	1	5,4	6,4	0,3	4,5
<b>K0024.0816</b>	5,5	8,9	7,7	M8	18	6	16	5	1,2	6,6	8	2,7	20
<b>K0024.1020</b>	6,5	11,1	9,4	M10	22,2	7	20	6	1,7	8,3	9,8	4	30
<b>K0024.1224</b>	8	13,5	11,6	M12	27	9	24	8	1,9	10,1	12	5,4	44

## Szorító excentercsavarok körmös alátétekkel

### Termékleírás / Termékillustrációk



#### Leírás

##### Alapanyag:

Körmös alátét, betétedzésű acél.  
Excentercsavar, nemesíthető acél.

##### Kivitel:

Excentercsavar, 10.9 minőségi osztályra nemesített és barnított.  
Körmös alátét, edzett és eloxált.

##### További információk:

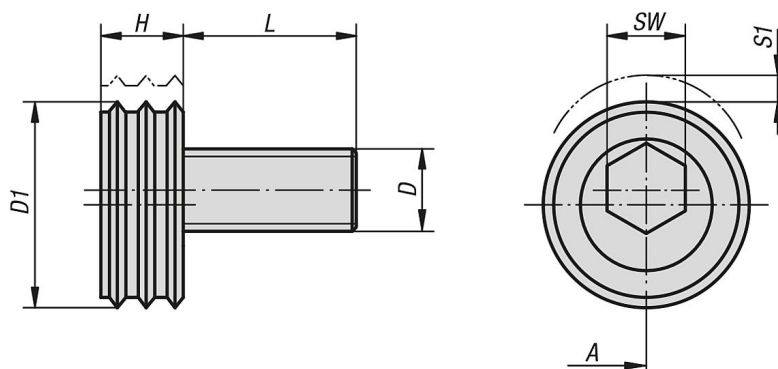
Az edzett körmös alátét nyersdarabok (fűrészelt, öntött és kovácsolt munkadarabok) befogására szolgál.

"A" = a munkadarab és menetközép közötti távolság (szorítócsavar).

##### Kérésre:

Pót excentercsavarok.

### Rajzok



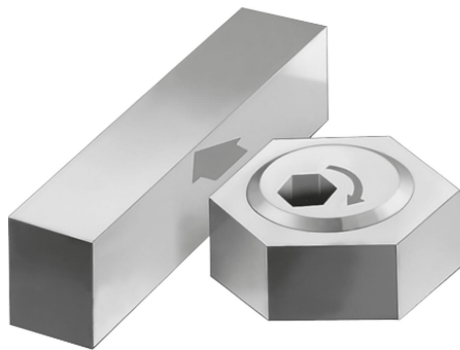
### Termékáttekintés

#### Szorító excentercsavarok körmös alátétekkel

Rendelési szám	A	D	D1	L	H	SW	S1 (szorítási út)	Szorítóerő kN	Meghúzási nyomaték, max. Nm
K0025.12	12,7	M12	25,4	22,5	9,6	8	2	18	88
K0025.16	15	M16	30,1	26,8	12,7	12	2,5	27	135

## Szorító excentercsavarok hatszöggel

### Termékleírás / Termékillustrációk



### Leírás

**Alapanyag:**

Excentercsavar, nemesíthető acél.

Hatlap, sárgaréz.

**Kivitel:**

Excentercsavar, 10.9 minőségi osztályra nemesített és barnított.

**További információk:**

Igen alacsony kivitelük révén a hatlapes szorító excentercsavarok számos befogási problémára nyújtanak megoldást a készülégyártásban. A sárgaréz szorítóanya anyagkímélő, de igen szoros és biztonságos munkadarab befogást biztosít. Több excenteres szorítóval egész paletták szerelhetők fel.

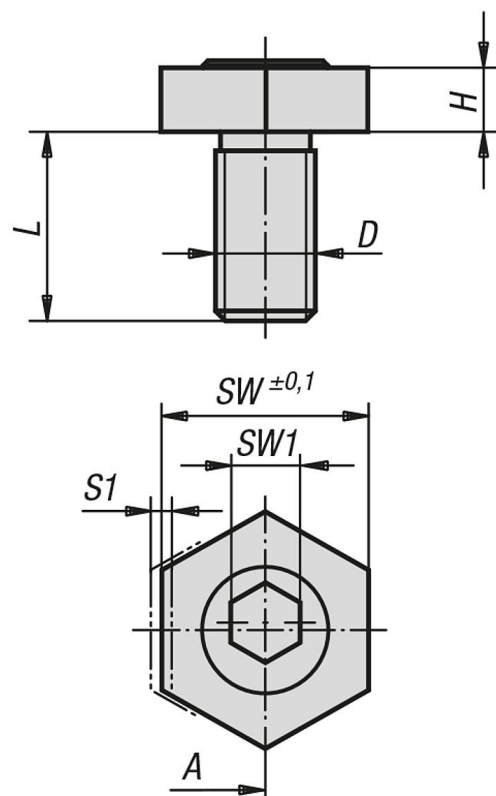
"A" = a munkadarab és menetközép közötti távolság (szorítócsavar).

**Kérésre:**

Pót excentercsavarok.

## Szorító excentercsavarok hatszöggel

### Rajzok



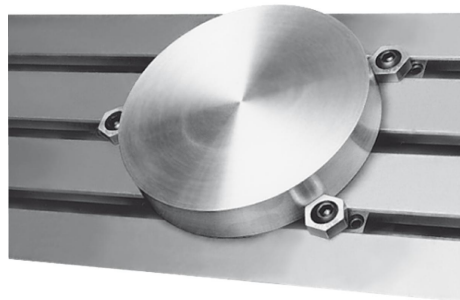
### Termékáttekintés

#### Szorító excentercsavarok hatszöggel

Rendelési szám	A	D	H	L	SW	SW1	S1 (szorítási út)	Szorítóerő kN	Meghúzási nyomaték, max. Nm
K0026.04	3,8	M4	2,8	10	8	3	0,8	0,9	2,2
K0026.06	7,8	M6	4,8	12	16	4	1	3,4	8,5
K0026.08	10,2	M8	4,8	15	20,6	5	1	3,6	11,3
K0026.10	10,2	M10	6,4	20	20,6	7	1,6	9,0	28,06
K0026.12	12,7	M12	9,5	25	25,4	8	2	18,0	88
K0026.16	15	M16	12,7	30	30,2	12	2,5	27,0	135

## Szorító excentercsavarok hatlappal és T-hornyos anyákkal

### Termékleírás / Termékillusztációk



### Leírás

#### Alapanyag:

Nemesíthető acél.  
Hatlap, sárgaréz.

#### Kivitel:

10.9-es minőségi osztályra nemesített és barnított.

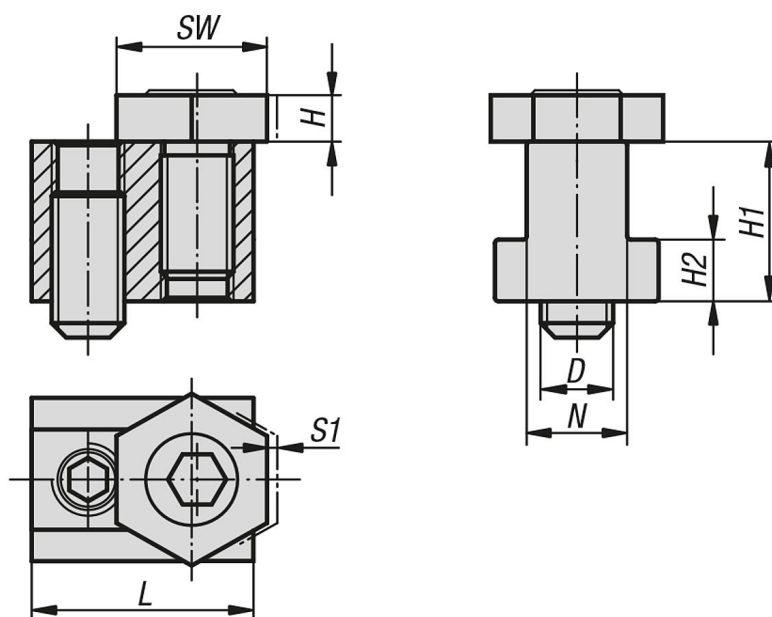
#### További információk:

A hatlappes és T-hornyos anyás szorító excentercsavarok közvetlenül használhatók a gépasztalon vagy T-hornyos lemezekben. Az elem megtámasztása a T-horonyban az átmenő heryőcsavarral történik. A T-horony alján keletkező lenyomatok elkerülése érdekében javasolt vékony alátéteket használni.

#### Kérésre:

Pót excentercsavarok.

### Rajzok



### Termékáttekintés

#### Szorító excentercsavarok hatszöggel és T-hornyos anyákkal

Rendelési szám	D	N	H	H1	H2	L	SW	S1 (szorítási út)	Szorítóerő kN
K0027.08	M6	8	4,8	9,6	4,5	23	16	1	3,4
K0027.10	M6	10	4,8	14	4,5	23	16	1	3,4
K0027.12	M8	12	4,8	15,5	6,5	28	21	1	3,6
K0027.14	M10	14	6,4	22	8,5	30,5	21	1,6	9
K0027.16	M12	16	9,5	22,5	9	30,5	25	2	18
K0027.18	M12	18	9,5	28,5	10	34,5	25	2	18

**K0027**

## Szorító excentercsavarok hatlappal és T-hornyos anyákkal

### Termékáttekintés

Rendelési szám	D	N	H	H1	H2	L	SW	S1 (szorítási út)	Szorítóerő kN
<b>K0027.20</b>	M16	20	12,7	32	12	39	30	2,5	27
<b>K0027.22</b>	M16	22	12,7	38,2	14	44	30	2,5	27

## Excenteres szorító egységek támaszos szorítódarabbal

### Termékleírás / Termékillusztrációk



#### Leírás

##### Alapanyag:

Acél.

##### Kivitel:

Test, nemesített és barnított.

Szorító alátét, betétedzésű és rezezett.

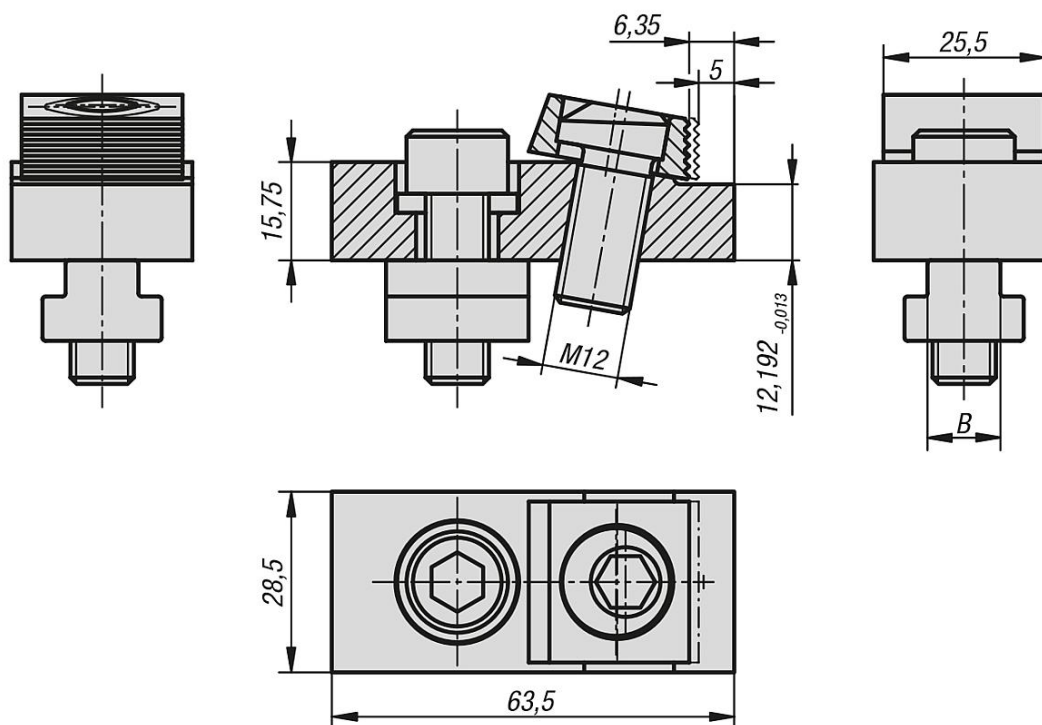
##### További információk:

Az excenteres szorító egységek közvetlenül használhatók a gépasztalokon. A szorító hatás mellett egyidejűleg leszorító hatás is jelentkezik.

##### Kérésre:

Pót excentercsavarok.

### Rajzok



### Termékáttekintés

#### Excenteres szorító egységek támaszos szorítódarabbal

Rendelési szám	B T-horony szélessége	Szorítóerő kN
K0028.12	12	12
K0028.14	14	12
K0028.16	16	12
K0028.18	18	12



## Szorító excentercsavarok szorítódarabbal

### Termékleírás / Termékillustrációk



#### Leírás

##### Alapanyag:

Acél.

##### Kivitel:

Test, nemesített és barnított.  
Szorító alátét, betétedzésű és rezezett.

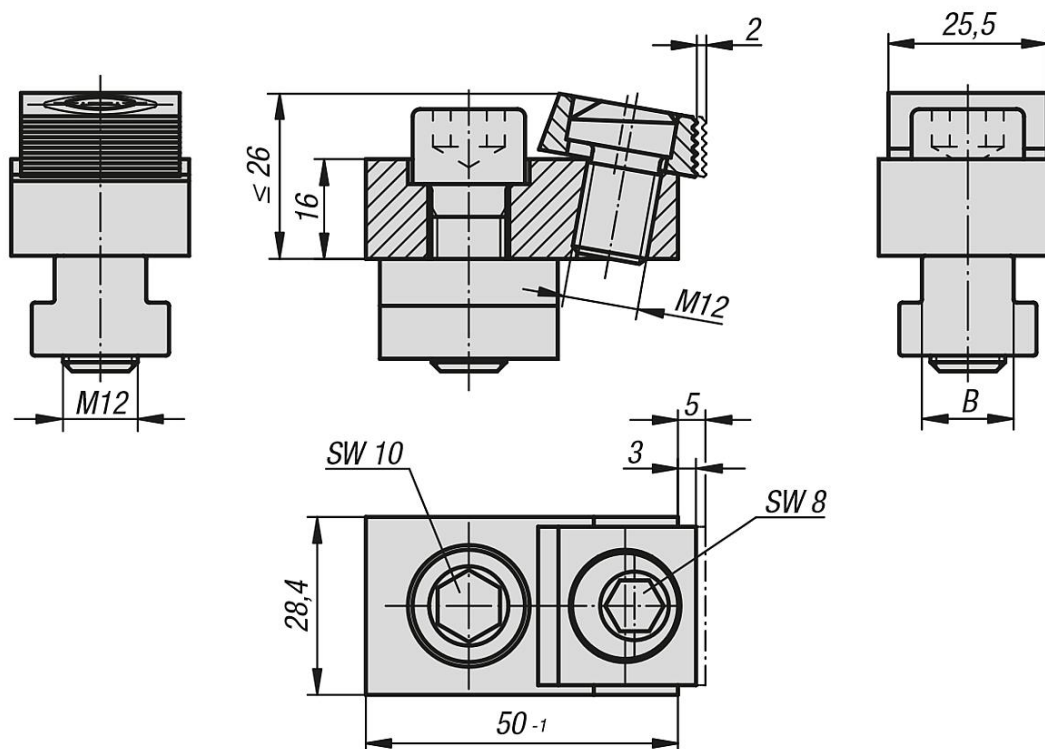
##### További információk:

A szorítódarabos szorító excentercsavarok közvetlenül használhatók a gépasztalokon vagy adapterlemezekben. A leszorító hatás révén a munkadarab az alátétre nyomódik. A szorító alátét a munkadarab szöghelyzetéhez igazodik, tehát a munkadarabnak nem kell derékszögűnek lennie. A szorító alátét sima befogási felülettel (megmunkált munkadarabok számára) és fogazott befogási felülettel (nyersdarabok számára) rendelkezik.

##### Kérésre:

Pót excentercsavarok.

### Rajzok



### Termékáttekintés

#### Szorító excentercsavarok szorítódarabbal

Rendelési szám	B T-horony szélessége	Szorítóerő kN
K0029.00	horonybetét és csavar nélkül	18
K0029.14	14	18

**K0029**

## Szorító excentercsavarok szorítódarabbal

### Termékáttekintés

Rendelési szám	B T-horony szélessége	Szorítóerő kN
K0029.16	16	18
K0029.18	18	18

**K0030**

## Szorítók

### Termékleírás / Termékillusztrációk



### Leírás

#### Alapanyag:

Szorító alátét, acél vagy sárgaréz.

#### Kivitel:

Acél, edzett.

#### További információk:

Rendkívül helytakarékos kivitel.

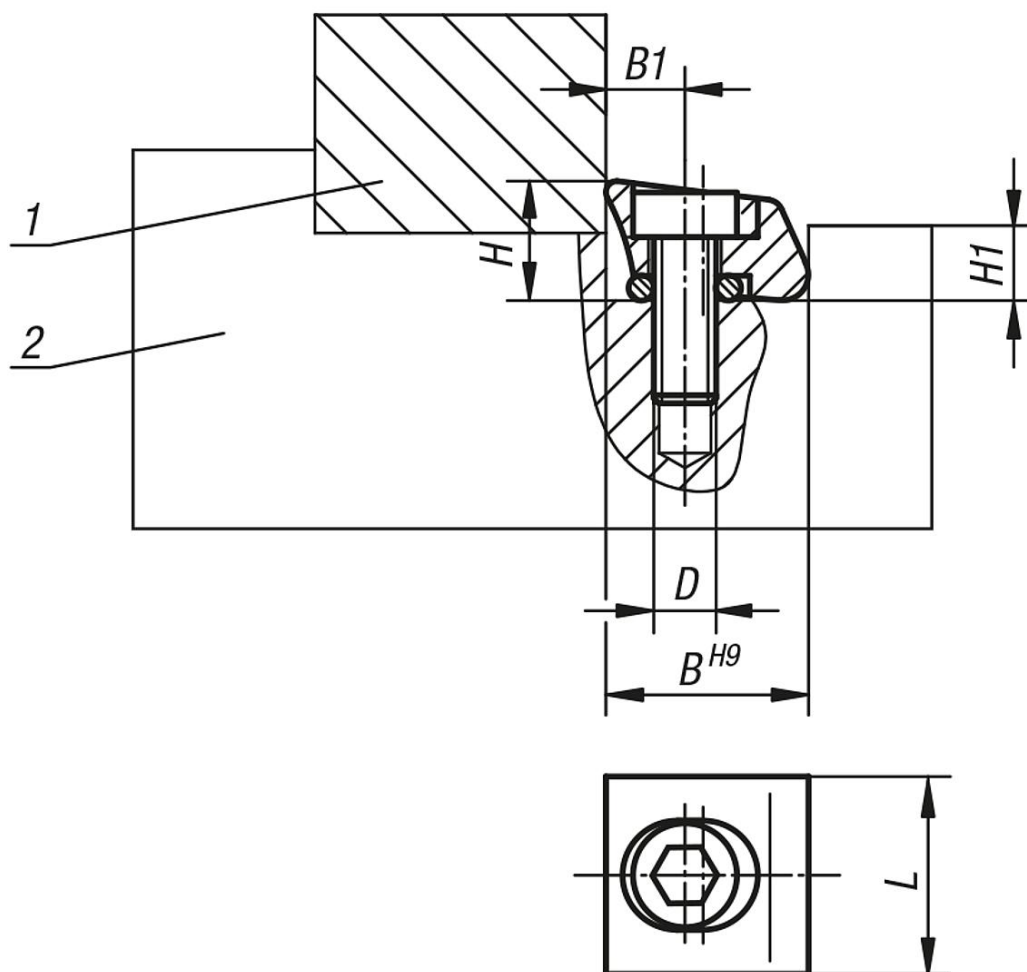
Nincsenek zavaróélek az oldalirányú befogás révén.

Leszorító hatás.

#### Rajzi hivatkozás:

- 1) Munkadarab
- 2) Készülék

### Rajzok



### Termékáttekintés

**Szorítók****Termékáttekintés****Szorítók**

Rendelési szám	Kivitel	Anyag alaptest	D	B	B1	H	H1	L	Szorító út	Szorítóerő kN	Meghúzó nyomaték max. Nm
<b>K0030.110</b>	vékony éllel	Acél	M2,5 x 8	9,5	3,8	6	3,6	9,5	0,15	2,8	1,8
<b>K0030.113</b>	vékony éllel	Acél	M4 x 12	12,7	5,1	8	4,8	13	0,4	6,6	5,6
<b>K0030.119</b>	vékony éllel	Acél	M6 x 16	19,05	7,6	11,5	7,2	19	0,6	16	22,5
<b>K0030.210</b>	tompa éllel	Acél	M2,5 x 8	9,5	3,8	6	3,6	9,5	0,15	2,8	1,8
<b>K0030.213</b>	tompa éllel	Acél	M4 x 12	12,7	5,1	8	4,8	13	0,4	6,6	5,6
<b>K0030.219</b>	tompa éllel	Acél	M6 x 16	19,05	7,6	11,5	7,2	19	0,6	16	22,5
<b>K0030.310</b>	tompa éllel	Sárgaréz	M2,5 x 8	9,5	3,8	6	3,6	9,5	0,15	0,9	0,56
<b>K0030.313</b>	tompa éllel	Sárgaréz	M4 x 12	12,7	5,1	8	4,8	13	0,4	1,8	2,8
<b>K0030.319</b>	tompa éllel	Sárgaréz	M6 x 16	19,05	7,6	11,5	7,2	19	0,6	4,2	5,6

## Szorító excentercsavarok támaszos szorítódarabbal, eltolható

### Termékleírás / Termékillusztrációk



#### Leírás

##### Alapanyag:

Acél.

##### Kivitel:

Test, nemesített, barnított, támasztófelület, köszörült.

Szorító alátét, betétedzésű és rezezett.

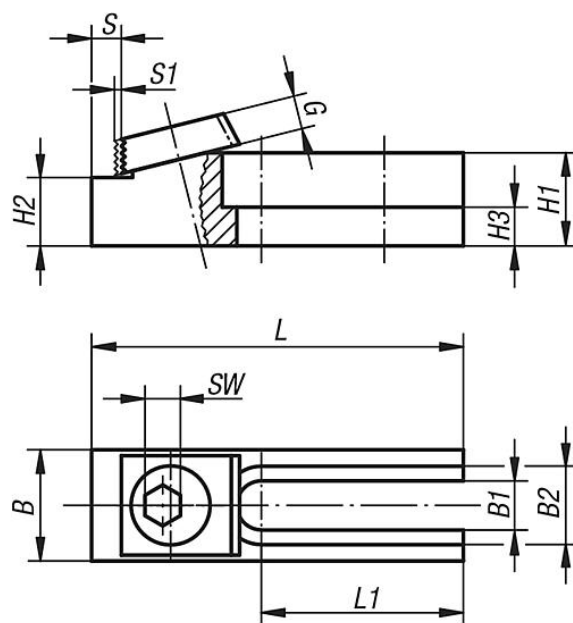
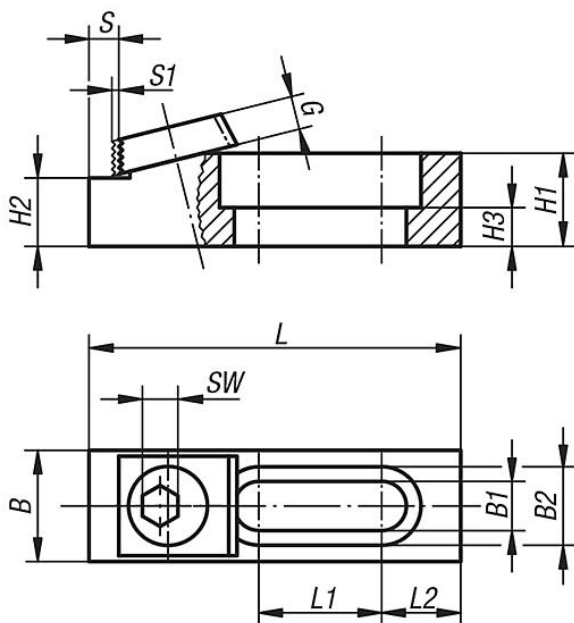
##### További információk:

Két ütközőelemmel és egy vagy két, szorítódarabos, eltolható támaszú szorító excentercsavarral költséghatékony befogó szerkezet alakítható ki az igények szerint.

##### Kérésre:

Pót excentercsavarok.

### Rajzok



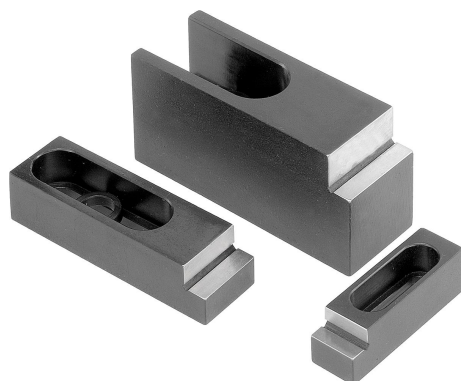
### Termékáttekintés

#### Szorító excentercsavarok támaszos szorítódarabbal, eltolható

Rendelési szám	Hozzá illő rögzítő-csavar	L	L1	L2	B	B1	B2	H1	H2	H3	S	S1	G	SW	Oválfurat	Szorítóerő kN	Meghúzási nyomaték, max. Nm
K0031.08	M8	63,5	21	13,5	19	8,4	13,4	15,9	11,684 -0,013	6,6	6,3	1,2	5,3	7	zárt	8,9	28
K0031.12	M12	95,1	42,7	12,7	28,5	13	19,8	15,9	12,192 -0,013	6,9	7,1	2	9,5	8	zárt	17,8	88
K0031.16	M16	107	46,3	-	38	17	24,8	41	35,001 -0,013	21	8,3	2,5	12,7	12	nyitott	26,7	135

## Ütközőelemek támasszal

### Termékleírás / Termékillusztációk



### Leírás

#### Alapanyag:

Acél.

#### Kivitel:

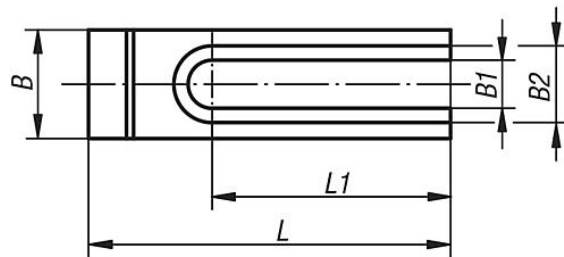
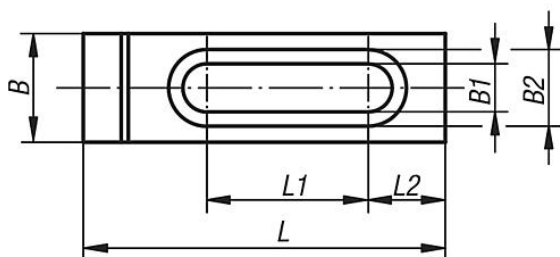
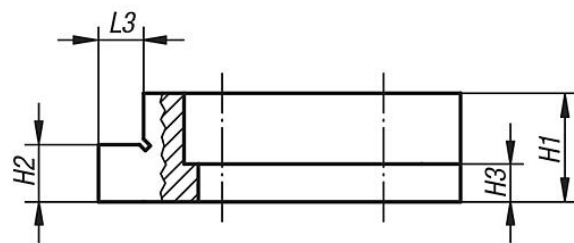
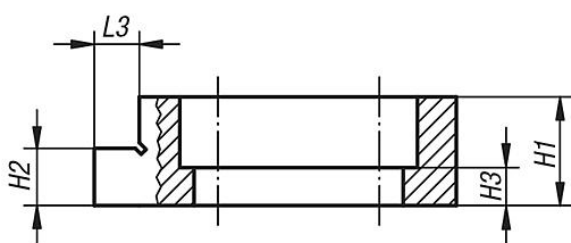
nemesített, barnított.

Támasztó- és ütközőfelületek, köszörült.

#### További információk:

Két ütközőelemmel és egy vagy két, szorítódarabos, eltolható támaszú szorító excentercsavarral költséghatékony befogó szerkezet alakítható ki az igények szerint.

### Rajzok



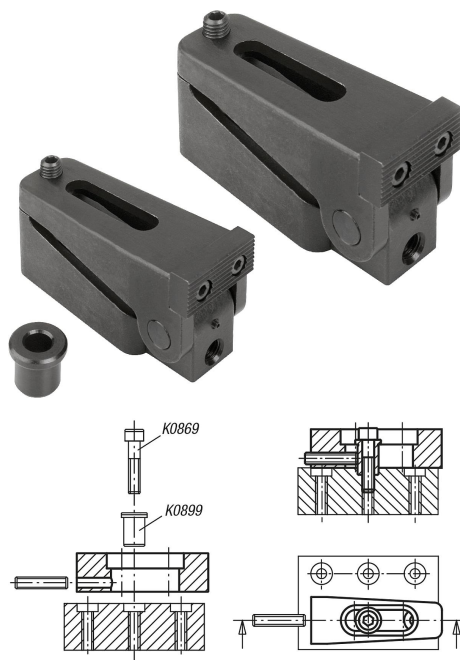
### Termékáttekintés

#### Ütközőelemek támasszal

Rendelési szám	Hozzá illő rögzítő-csavar	L	L1	L2	L3	B	B1	B2	H1	H2	H3	Oválfurat
K0032.08	M8	63,5	28,3	13,5	7,9	19	8,4	13,4	19	11,684 -0,013	6,6	zárt
K0032.12	M12	95,2	42,7	12,7	7,9	28,5	13,4	19,8	22	12,192 -0,013	6,9	zárt
K0032.16	M16	107	46,2	-	9,5	38	17	24,8	50,7	35,001 -0,013	21,3	nyitott

## Oldalszorítók

### Termékleírás / Termékillesztrációk



### Leírás

**Alapanyag:**

Alaptest, acél, szorítópofák, betétedzésű acél, központosító persely vállal, nemesíthető acél.

**Kivitel:**

barnított.  
Szorítópofák, betétedzésű.

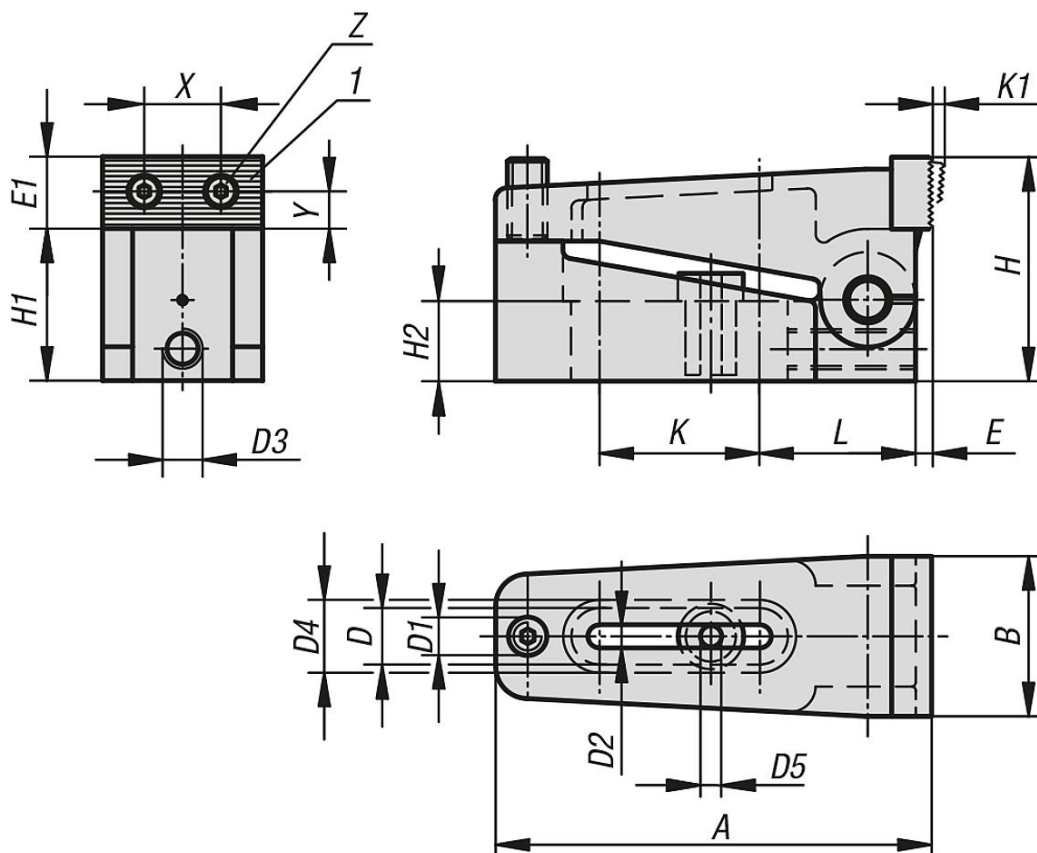
**További információk:**

A szorítópofák forgathatók: a sima oldal megmunkált munkadarabokhoz, a bordázott oldal nyersdarabokhoz alkalmas. A szorító hatás mellett egyidejűleg leszorító hatás is jelentkezik.

**Rajzi hivatkozás:**

1) Lemez cserélhető

### Rajzok



### Termékáttekintés

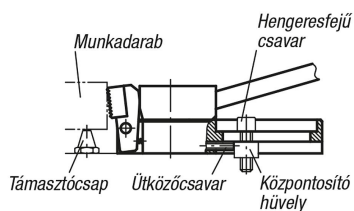
**K0033****Oldalszorítók****Termékáttekintés****Oldalszorítók**

Rendelési szám	A	B	D	D1	D2	D3	D4	D5	E	E1	H	H1	H2	K	K1	L	X	Y	Z	Szorítóerő kN
<b>K0033.006</b>	73	25	12,2	M6	7	M6	16	6,5	2,5	11	35	24	12,4	25,5	2,5	27	12	4,5	M3	10
<b>K0033.010</b>	110	39	18,2	M10	11	M10	24	10,5	4	18	56	38	20	40,5	4	39	20,5	8	M5	40
<b>K0033.016</b>	170	58	26,2	M16	17	M10	35	17	7	27	85	60	30	60,5	7	61	32	13	M8	100



## Oldalszorítók

### Termékleírás / Termékillustrációk



### Leírás

**Alapanyag:**

Acél.

**Kivitel:**

betétedzésű és barnított.

**További információk:**

A lenyomószorító egy olyan gyorszorító elem, amellyel a munkadarabok a forgatható pófák révén a spirális excenteren keresztül egyidejűleg rányomhatók a rögzített ütközőkre és egy támaszra.

A lenyomószorító az ütközőcsavar és a központosító persely (lásd az ábrát) révén pozicionálható és befogható egy moduláris raszteres rendszeren.

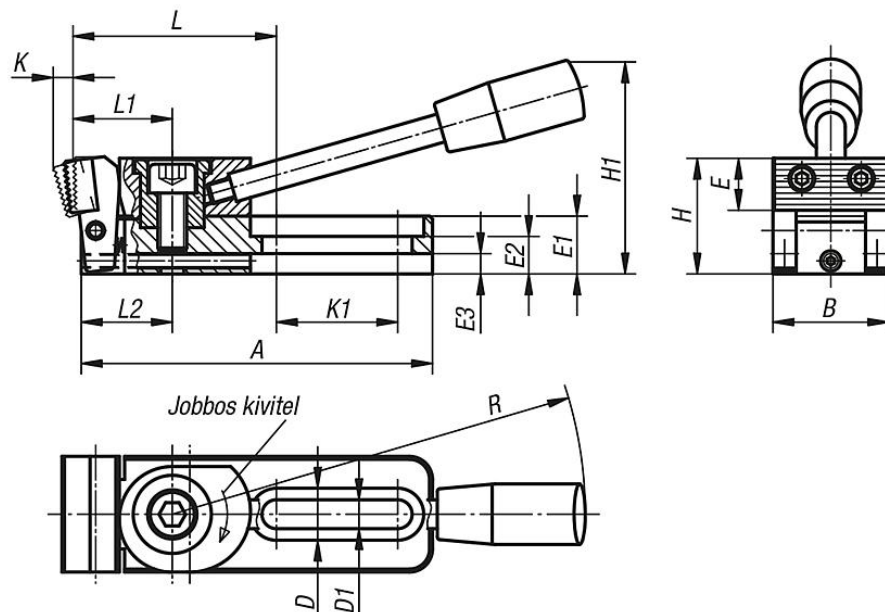
A K0034.006010, K0034.006015, K0034.006030 és K0034.006035 kivitelek 2 kör keresztmetszetű keményfém betéttel rendelkeznek.

**Szorítóerő:**

K0034.006... = 3800 N

K0034.010... = 7200 N

**Rajzok**

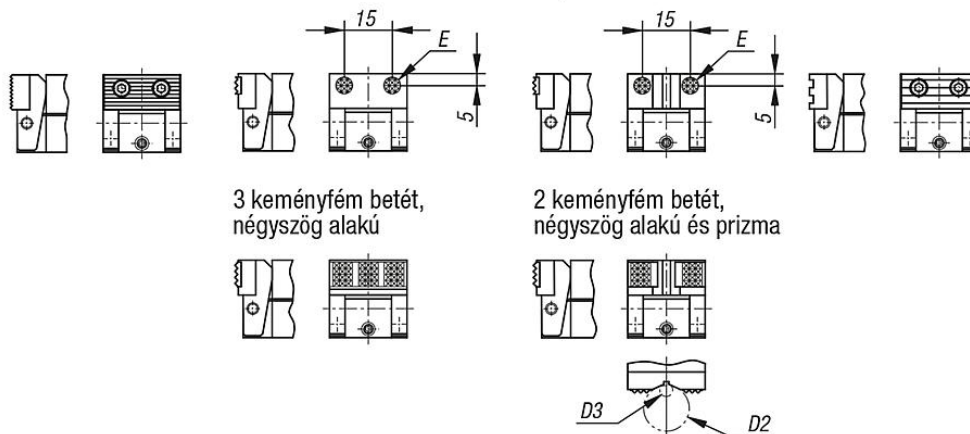


A alak,  
szorítófofa, acél,  
bordázott

B alak,  
szorítófofa:  
2 keményfém betéttel,  
kör keresztmetszetű

C alak,  
szorítófofa:  
2 keményfém betéttel,  
kör keresztmetszetű  
és prizma

D alak,  
szorítófofa, POM,  
bordázott



3 keményfém betét,  
négyzet alakú

2 keményfém betét,  
négyzet alakú és prizma

**Termékáttekintés**

**Oldalszorítók**

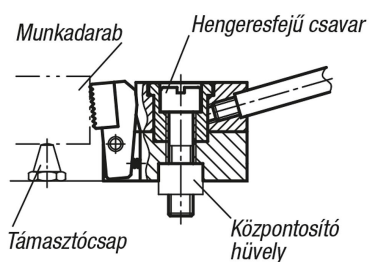
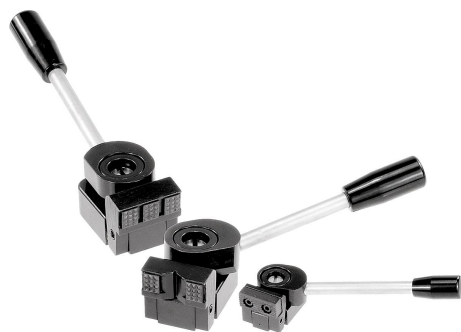
Rendelési szám	Alak	Kivitel	A	B	D	D1	D2 max.	D3 min.	E	E1	E2	E3	H	H1	K	K1	L	L1	L2	R	Szorítóerő kN
K0034.006005	A	jobbra	78	25	12	6,2	-	-	11	12	8	4	25	45	4	26	46,5	22	20	110	3,8
K0034.010005	A	jobbra	121,5	40	18	10,2	-	-	18	20	13	7	40	74	6	42	71	35	31,5	143	7,2
K0034.006025	A	balra	78	25	12	6,2	-	-	11	12	8	4	25	45	4	26	46,5	22	20	110	3,8
K0034.010025	A	balra	121,5	40	18	10,2	-	-	18	20	13	7	40	74	6	42	71	35	31,5	143	7,2
K0034.006010	B	jobbra	78	25	12	6,2	-	-	∅ 8	12	8	4	24	45	3,5	26	46,5	22	20	110	3,8
K0034.010010	B	jobbra	121,5	40	18	10,2	-	-	12,7	20	13	7	39	74	5,5	42	73	35	31,5	143	7,2
K0034.006030	B	balra	78	25	12	6,2	-	-	∅ 8	12	8	4	24	45	3,5	26	46,5	22	20	110	3,8
K0034.010030	B	balra	121,5	40	18	10,2	-	-	12,7	20	13	7	39	74	5,5	42	73	35	31,5	143	7,2
K0034.006015	C	jobbra	78	25	12	6,2	9,5	2,5	∅ 8	12	8	4	24	45	3,5	26	46,5	22	20	110	3,8

**K0034****Oldalszorítók****Termékáttekintés**

Rendelési szám	Alak	Kívitel	A	B	D	D1	D2 max.	D3 min.	E	E1	E2	E3	H	H1	K	K1	L	L1	L2	R	Szorítóerő kN
<b>K0034.010015</b>	C	jobbra	121,5	40	18	10,2	27	4,5	12,7	20	13	7	39	74	5,5	42	73	35	31,5	143	7,2
<b>K0034.006035</b>	C	balra	78	25	12	6,2	9,5	2,5	∅ 8	12	8	4	24	45	3,5	26	46,5	22	20	110	3,8
<b>K0034.010035</b>	C	balra	121,5	40	18	10,2	27	4,5	12,7	20	13	7	39	74	5,5	42	73	35	31,5	143	7,2
<b>K0034.006020</b>	D	jobbra	78	25	12	6,2	-	-	11	12	8	4	25	45	4,5	26	46,5	22	20	110	3,8
<b>K0034.010020</b>	D	jobbra	121,5	40	18	10,2	-	-	18	20	13	7	40	74	7	42	70,5	35	31,5	143	7,2
<b>K0034.006040</b>	D	balra	78	25	12	6,2	-	-	11	12	8	4	25	45	4,5	26	46,5	22	20	110	3,8
<b>K0034.010040</b>	D	balra	121,5	40	18	10,2	-	-	18	20	13	7	40	74	7	42	70,5	35	31,5	143	7,2

## Oldalszorítók

### Termékleírás / Termékillustrációk



### Leírás

**Alapanyag:**

Acél.

**Kivitel:**

betétedzésű és barnított.

**További információk:**

A lenyomószorító egy olyan gyorszorító elem, amellyel a munkadarabok a forgatható pófák révén a spirális excenteren keresztül egyidejűleg rányomhatók a rögzített ütközőkre és egy támaszra.

A lenyomószorító a központosító persely (lásd az ábrát) révén pozicionálható és befogható egy moduláris raszteres rendszeren.

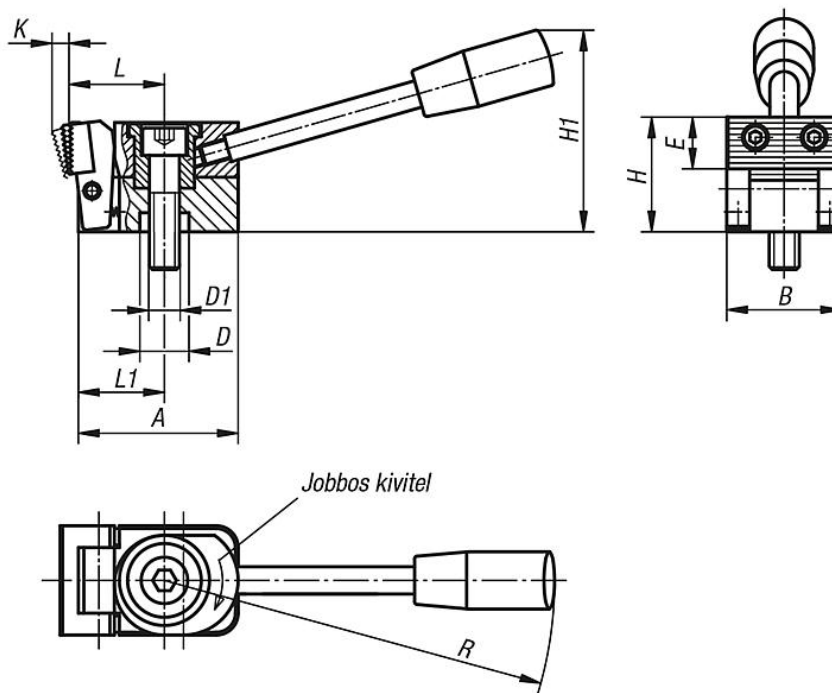
A K0035.006010, K0035.006015, K0035.006030 és K0035.006035 kivitelek 2 kör keresztmetszetű keményfém betéttel rendelkeznek.

**Szorítóerő:**

K0035.006... = 3800 N

K0035.010... = 7200 N

**Rajzok**

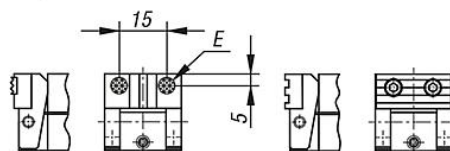
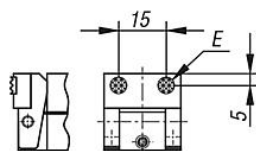
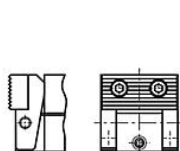


A alak,  
szorítópófa, acél,  
bordázott

B alak,  
szorítópófa:  
2 keményfém betéttel,  
kör keresztmetszetű

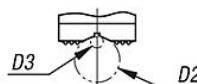
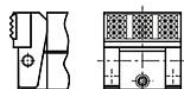
C alak,  
szorítópófa:  
2 keményfém betéttel,  
kör keresztmetszetű  
és prizma

D alak,  
szorítópófa, POM,  
bordázott



3 keményfém betét,  
négyzet alakú

2 keményfém betét,  
négyzet alakú és prizma



**Termékáttekintés**

**Oldalszorítók**

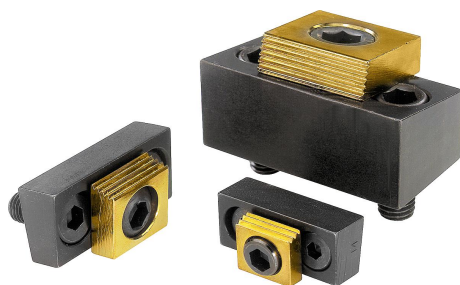
Rendelési szám	Alak	Kivitel	A	B	D	D1	D2 max.	D3 min.	E	H	H1	K	L	L1	R	Szorítóerő kN
K0035.006005	A	jobbra	38,5	25	12	M6	-	-	11	25	45	4	22	20	110	3,8
K0035.010005	A	jobbra	58,5	40	18	M10	-	-	18	40	74	6	35	31,5	143	7,2
K0035.006025	A	balra	38,5	25	12	M6	-	-	11	25	45	4	22	20	110	3,8
K0035.010025	A	balra	58,5	40	18	M10	-	-	18	40	74	6	35	31,5	143	7,2
K0035.006010	B	jobbra	38,5	25	12	M6	-	-	∅ 8	24	45	3,5	22	20	110	3,8

**Termékáttekintés**

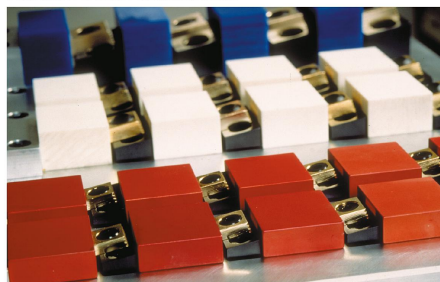
Rendelési szám	Alak	Kivitel	A	B	D	D1	D2 max.	D3 min.	E	H	H1	K	L	L1	R	Szorítóerő kN
K0035.010010	B	jobbra	58,5	40	18	M10	-	-	12,7	39	74	5,5	37	31,5	143	7,2
K0035.006030	B	balra	38,5	25	12	M6	-	-	∅ 8	24	45	3,5	22	20	110	3,8
K0035.010030	B	balra	58,5	40	18	M10	-	-	12,7	39	74	5,5	37	31,5	143	7,2
K0035.006015	C	jobbra	38,5	25	12	M6	9,5	2,5	∅ 8	24	45	3,5	22	20	110	3,8
K0035.010015	C	jobbra	58,5	40	18	M10	27	4,5	12,7	39	74	5,5	37	31,5	143	7,2
K0035.006035	C	balra	38,5	25	12	M6	9,5	2,5	∅ 8	24	45	3,5	22	20	110	3,8
K0035.010035	C	balra	58,5	40	18	M10	27	4,5	12,7	39	74	5,5	37	31,5	143	7,2
K0035.006020	D	jobbra	38,5	25	12	M6	-	-	11	25	45	4,5	22	20	110	3,8
K0035.010020	D	jobbra	58,5	40	18	M10	-	-	18	40	74	7	34,5	31,5	143	7,2
K0035.006040	D	balra	38,5	25	12	M6	-	-	11	25	45	4,5	22	20	110	3,8
K0035.010040	D	balra	58,5	40	18	M10	-	-	18	40	74	7	34,5	31,5	143	7,2

## Szorító excentercsavarok szorítódarabbal és ütközővel

### Termékleírás / Termékillustrációk



Többszörös befogás alkalmazási példája szorító szorítódarabos és ütközős excentercsavarokkal



### Leírás

#### Alapanyag:

Acél.

#### Kivitel:

Test, nemesített és barnított.

Szorító alátét, betétedzésű és rezezett.

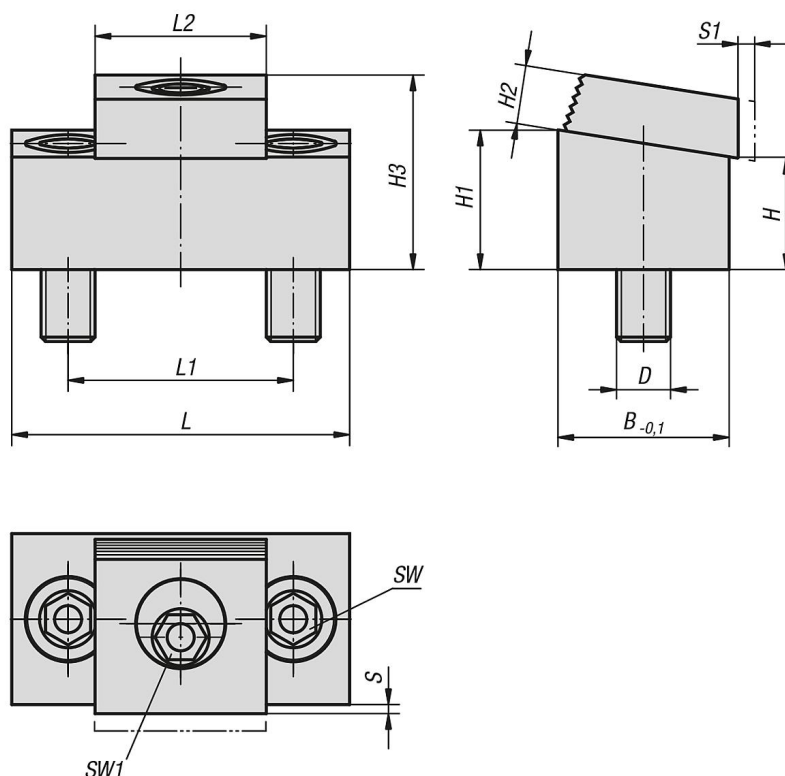
#### További információk:

A szorítódarabos és ütközős szorító excentercsavarral helytakarékos és költséghatékony többszörös befogások létesíthetők.

A többszörös befogások esetén a test hátoldala ütközőként használható.

A felszerelés rendszerint egy horonyban (B +0,05 mm) történik. A szorító alátét fogási magassága a horony mélysége révén változtatható.

### Rajzok



### Termékáttekintés

#### Szorító excentercsavarok szorítódarabbal és ütközővel

Rendelési szám	L	L1	L2	B	H	H1	H2	H3 max.	S	D	S1 (szorítási út)	SW	SW1	Szorítóerő kN	Meghúzási nyomaték, max. Nm
K0036.08	43,2	25,4	19	19	12,7	15,7	6,4	21,4	1,5	M8	1,6	5	7	8,9	28

**K0036**

## Szorító excentercsavarok szorítódarabbal és ütközővel

### Termékáttekintés

Rendelési szám	L	L1	L2	B	H	H1	H2	H3 max.	S	D	S1 (szorítási út)	SW	SW1	Szorítóerő kN	Meghúzási nyomaték, max. Nm
<b>K0036.10</b>	54	33,5	25,4	25,4	11,4	15,4	9,7	24,5	1,8	M10	2	7	8	17,8	88
<b>K0036.12</b>	75	50,8	38	38,1	25,5	31,5	13	43	2,05	M12	2,5	10	12	26,7	135



**K0037**

## Szorítóékek



### Termékleírás / Termékillesztrációk



#### Leírás

##### Alapanyag:

Külső elem, alumínium profil.  
Ék, betétedzésű acél.

##### Kivitel:

Külső elem, eloxált.  
Ék, barnított.

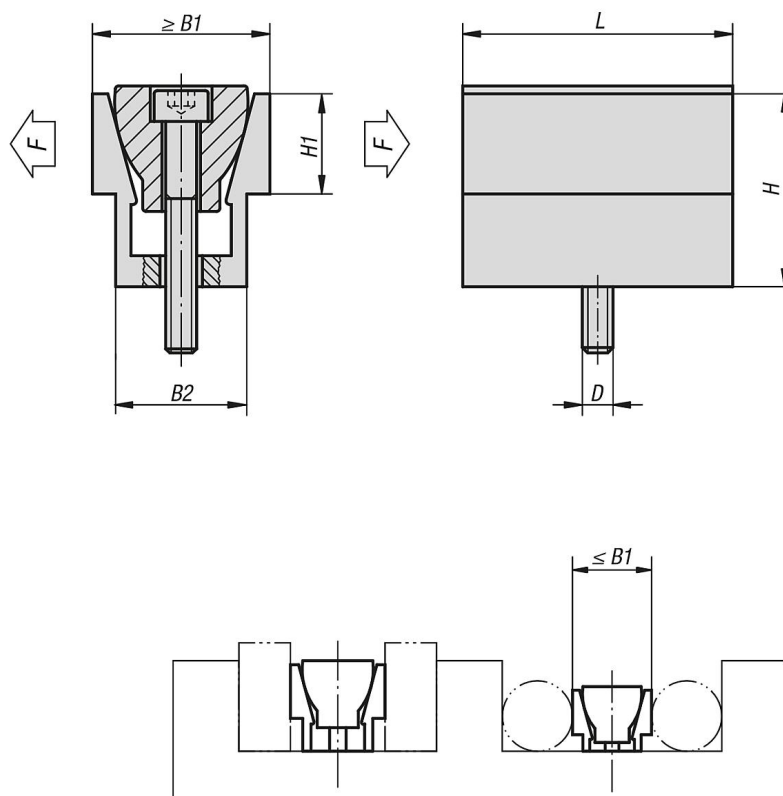
##### További információk:

A szorítóékkal egyidejűleg két munkadarab befogása végezhető el. A szorítóék kiválóan alkalmas kör és négyszög keresztmetszetű munkadarabok befogására. A kompakt kivitel révén helytakarékos többszörös befogás valósítható meg.

##### Rajzi hivatkozás:

Befogott állapotban a táblázatban megadott méretnek el kell érnie a B1 max. értéket.

### Rajzok



### Termékáttekintés

#### Szorítóékek

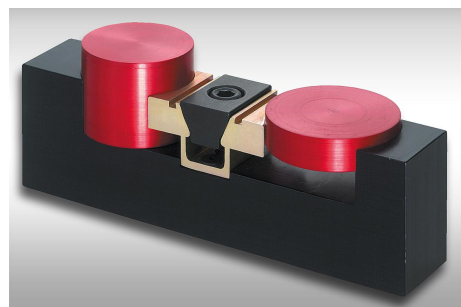
Rendelési szám	D	L	B1 min. - max.	B2	H	H1	F kN	Meghúzási nyomaték, max. Nm
K0037.04	M4	15,9	12,3 - 13,1	10,4	12,7	5,6	2,2	3,4
K0037.06	M6	23,8	18,6 - 19,9	16,1	19	9,5	6,7	14,3
K0037.08	M8	31,7	24,8 - 26,6	20,8	25,4	12,7	8,9	14,5

**K0037****Szorítóékek****Termékáttekintés**

Rendelési szám	D	L	B1 min. - max.	B2	H	H1	F kN	Meghúzási nyomaték, max. Nm
<b>K0037.12</b>	M12	47,6	37,3 - 39,7	30,8	38,1	19	15,6	38,4
<b>K0037.16</b>	M16	63,5	49,7 - 52,8	41,2	50,8	25,4	26,7	74,6

## Szorítóékek megmunkálási ráhagyással

### Termékleírás / Termékillustrációk



### Leírás

#### Alapanyag:

Külső elem, alumínium profil.  
Ék, betétedzésű acél.

#### Kivitel:

Külső elem, eloxált.  
Ék, barnított.

#### További információk:

A szorítóékekkel egyidejűleg két munkadarab befogása végezhető el. A megfelelően kimarások révén a munkadarabok alakzáró és ezáltal abszolút biztonságos és csavarodásmentes befogása valósítható meg. A kompakt kivitel révén helytakarékos többszörös befogás valósítható meg.

#### Rajzi hivatkozás:

1) A rögzítőlemez csak az alakmaráshoz szolgál, a munkadarab befogására nem.

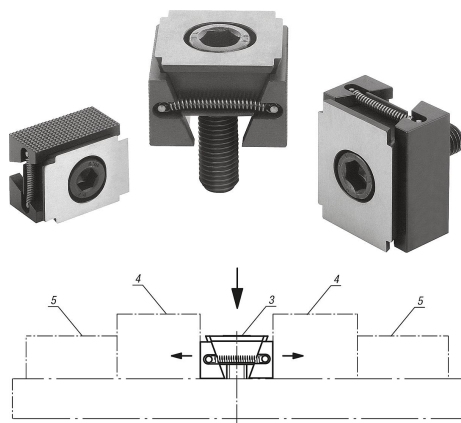
### Termékáttekintés

#### Szorítóékek megmunkálási ráhagyással

Rendelési szám	D	D1	L	L1	B1 min. - max.	B2	B3	H	H1	F kN	Meghúzási nyomaték, max. Nm
<b>K0038.04</b>	M4	M2	15,7	10,16	28,6 - 29,1	10,6	4,6	12,7	6,3	2,2	3,4
<b>K0038.06</b>	M6	M4	23,9	15,9	38,1 - 39	16,1	6,6	19,1	9,4	6,7	14,3
<b>K0038.08</b>	M8	M4	31,8	20,6	50,8 - 52	20,8	9,9	25,4	12,7	8,9	14,5
<b>K0038.12</b>	M12	M5	47,5	30,5	76,2 - 78	30,9	15,7	38,1	19	15,6	38,4
<b>K0038.16</b>	M16	M6	63,5	41,28	101,6 - 103,9	41,3	20,3	50,8	25,4	26,7	74,6

## Szorítóékek, befogó felületek, sima vagy bordázott

### Termékleírás / Termékillustrációk



### Leírás

#### Alapanyag:

Kettős ék és befogó szegmensek, nemesíthető acél.

#### Kivitel:

Kettős ék és befogó szegmensek, edzett, fekete.

#### További információk:

Működési elvük révén a szorítóékek kiválóan alkalmasak többszörös befogásokhoz.

Az ék alakú felületeken nagy szorítóerők érhetők el.

A szorítóékek választhatóan menetes furatban vagy T-horonyban rögzíthetők.

A szorítócsavar becsavarásával mindkét szorító szegmens kifelé mozog és a megmunkáló készülék rögzített ütközőinek nyomják a munkadarabokat.

A kettős ékben elhelyezett hosszfurat révén a szorítóékek eltolhatók, ill. kiegyenlíthetők a tűrések.

Eltolási út:

M8 =  $\pm 0,5$  mm

M10 =  $\pm 1,0$  mm

M12 =  $\pm 1,0$  mm

M16 =  $\pm 1,5$  mm

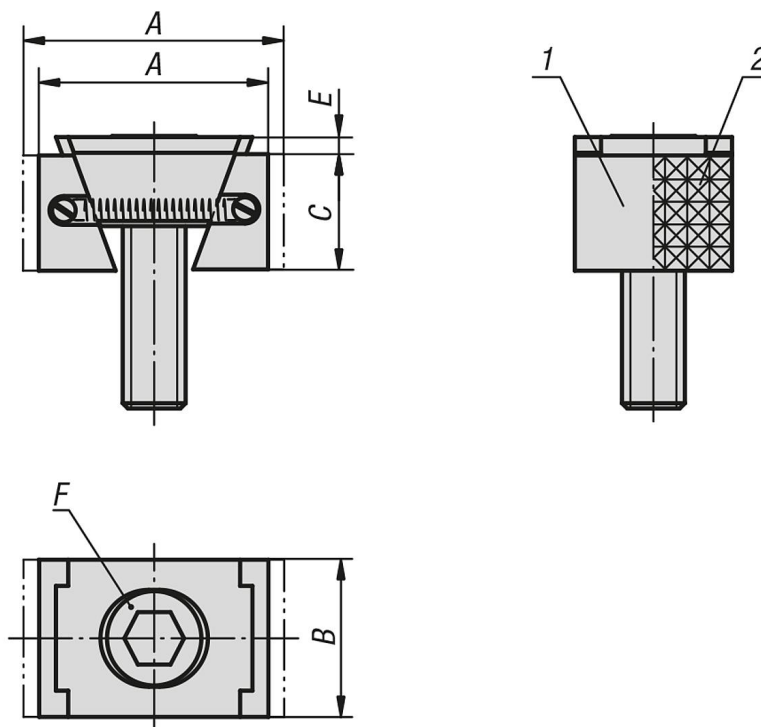
#### Rajzi hivatkozás:

- 1) Befogó felületek, sima
- 2) Befogó felületek, bordázott

- 3) Ékes szorító
- 4) Munkadarab
- 5) Rögzített ütköző

## Szorítóékek, befogó felületek, sima vagy bordázott

### Rajzok



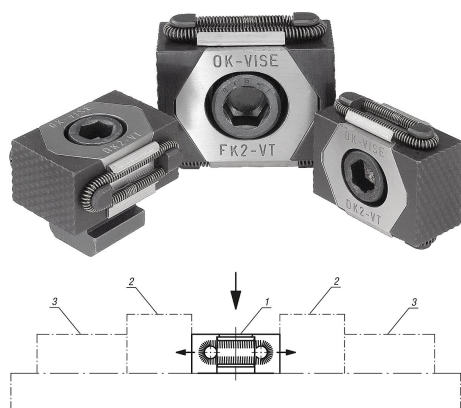
### Termékáttekintés

#### Szorítóék, keskeny kivitel

Rendelési szám	Kivitel	A min.	A max.	B	C	E	F hengeres fejű csavar DIN 6912	Szorítóerő kN	Meghúzási nyomaték Nm
K0039.1108	sima kivitel	30,5	33,5	24	15	2	M8x25	15	25
K0039.1208	sima kivitel	30,5	33,5	30	15	2	M8x25	15	25
K0039.1110	sima kivitel	32	37	28	19	3,5	M10x25	20	49
K0039.1210	sima kivitel	32	37	38	19	3,5	M10x25	20	49
K0039.1112	sima kivitel	44	49,5	30	22	3,5	M12x40	30	85
K0039.1212	sima kivitel	44	49,5	48	22	3,5	M12x40	30	85
K0039.1216	sima kivitel	55	62	48	29	4	M16x60	50	210
K0039.1116	sima kivitel	55	62	40	29	4	M16x60	50	210
K0039.2108	bordázott	30,5	33,5	24	15	2	M8x25	15	25
K0039.2208	bordázott	30,5	33,5	30	15	2	M8x25	15	25
K0039.2210	bordázott	32	37	38	19	3,5	M10x25	20	49
K0039.2110	bordázott	32	37	28	19	3,5	M10x25	20	49
K0039.2112	bordázott	44	49,5	30	22	3,5	M12x40	30	85
K0039.2212	bordázott	44	49,5	48	22	3,5	M12x40	30	85
K0039.2216	bordázott	55	62	48	29	4	M16x60	50	210
K0039.2116	bordázott	55	62	40	29	4	M16x60	50	210

## Szorítóékek befogó felületek, bordázott

### Termékleírás / Termékillesztrációk



### Leírás

#### Alapanyag:

Alaptest, befogó szegmensek, szerszámacél.

#### Kivitel:

Alaptest, edzett.

Befogó szegmensek, edzett (49-51 HRC) és barnított.

Ékfelületek, köszörült.

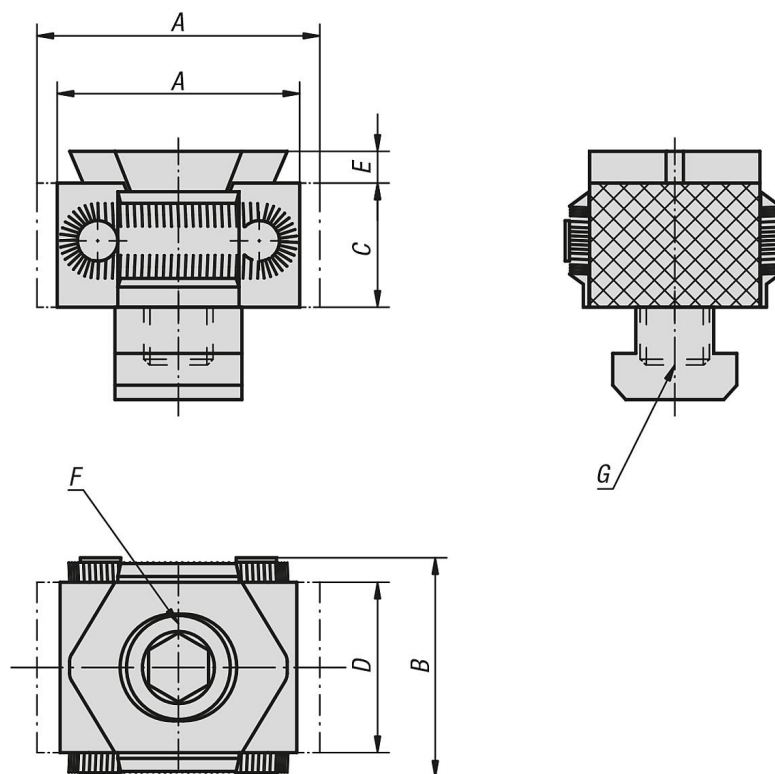
#### További információk:

Kompakt kivitelük révén a szorítóékek kiválóan alkalmasak vízszintes és függőleges irányú többszörös befogásokhoz. Az edzett és köszörült ék alakú felületeken nagy szorítóerők érhetők el. A megfelelő szorítóékek választhatóan raszteres furatban vagy T-horonyban rögzíthetők. A hengeresfejű csavar (DIN 912) becsavarásával mindkét szorító szegmens kifelé mozog és egy rögzített ütközőnek nyomják a munkadarabokat. A K0040.08 és K0040.0810 kivitelű szorítópofák nem bordázottak. A kettős ékben elhelyezett hosszfurat révén a szorítóékek eltolhatók. Az alábbi rendelési számok esetén az eltolási út a következőképpen alakul: K0040.08 =  $\pm 0,5$  mm K0040.12 =  $\pm 1,0$  mm K0040.16 =  $\pm 1,5$  mm

#### Rajzi hivatkozás:

- 1) Ékes szorító
- 2) Munkadarab
- 3) Rögzített ütköző

### Rajzok

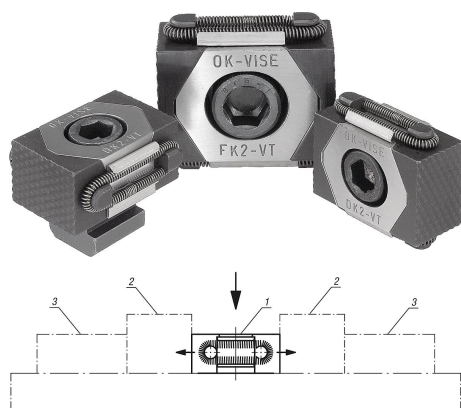


**Szorítóékek befogó felületek, bordázott****Termékáttekintés****Szorítóékek, befogó felületek, bordázott**

Rendelési szám	A min.	A max.	B	C	D	E	F hengeres fejű csavar DIN 912	G	Szorítóerő kN	Meghúzási nyomaték Nm
<b>K0040.08</b>	27	31	29	15	21	2,5	M8x25	menetes furathoz	15	25
<b>K0040.0810</b>	27	31	29	15	21	2,5	M8x25	10-es T-horonyhoz	15	25
<b>K0040.12</b>	42	49	41	22	30	4	M12x40	menetes furathoz	30	85
<b>K0040.1214</b>	42	49	41	22	30	4	M12x30	14-es T-horonyhoz	30	85
<b>K0040.16</b>	57	66	56	29	42	5	M16x60	menetes furathoz	50	210
<b>K0040.1618</b>	57	66	56	29	42	5	M16x50	18-as T-horonyhoz	50	210

## Szorítóékek, befogó felületek, bordázott

### Termékleírás / Termékillesztrációk



### Leírás

#### Alapanyag:

Alaptest, befogó szegmensek, szerszámacél.

#### Kivitel:

Alaptest, edzett.

Befogó szegmensek, edzett (49-51 HRC) és barnított.

Ékfelületek, köszörült.

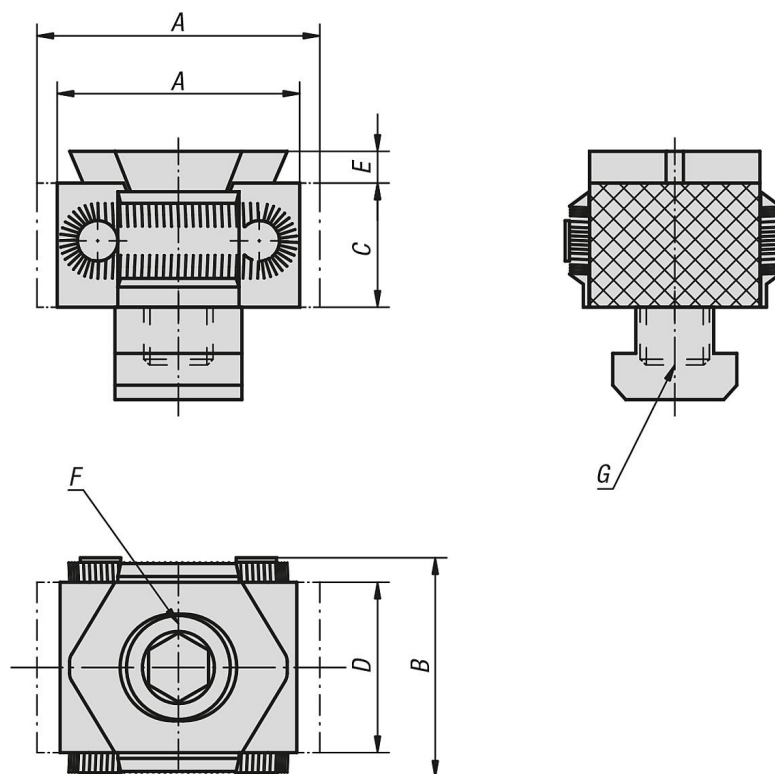
#### További információk:

Kompakt kivitelük révén a szorítóékek kiválóan alkalmasak vízszintes és függőleges irányú többszörös befogásokhoz. Az edzett és köszörült ék alakú felületeken nagy szorítóerők érhetőek el. A megfelelő szorítóékek választhatóan raszteres furatban vagy T-horonyban rögzíthetők. A hengeresfejű csavar (DIN 912) becsavarásával mindkét szorító szegmens kifelé mozog és egy rögzített ütközőnek nyomják a munkadarabokat. A K0040.08 és K0040.0810 kivitelű szorítópofák nem bordázottak. A kettős ékben elhelyezett hosszfurat révén a szorítóékek eltolhatók. Az alábbi rendelési számok esetén az eltolási út a következőképpen alakul: K0040.08 =  $\pm 0,5$  mm K0040.12 =  $\pm 1,0$  mm K0040.16 =  $\pm 1,5$  mm

#### Rajzi hivatkozás:

- 1) Ékes szorító
- 2) Munkadarab
- 3) Rögzített ütköző

### Rajzok



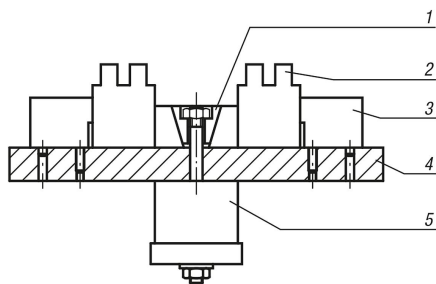
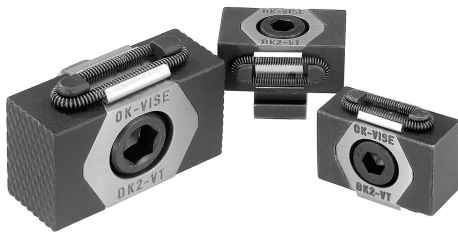


**Szorítóékek, befogó felületek, bordázott****Termékáttekintés****Szorítóékek, befogó felületek, bordázott**

Rendelési szám	A min.	A max.	B	C	D	E	F hengeres fejű csavar DIN 912	G	Szorítóerő kN	Meghúzási nyomaték Nm
<b>K0040.08</b>	27	31	29	15	21	2,5	M8x25	menetes furathoz	15	25
<b>K0040.0810</b>	27	31	29	15	21	2,5	M8x25	10-es T-horonyhoz	15	25
<b>K0040.12</b>	42	49	41	22	30	4	M12x40	menetes furathoz	30	85
<b>K0040.1214</b>	42	49	41	22	30	4	M12x30	14-es T-horonyhoz	30	85
<b>K0040.16</b>	57	66	56	29	42	5	M16x60	menetes furathoz	50	210
<b>K0040.1618</b>	57	66	56	29	42	5	M16x50	18-as T-horonyhoz	50	210

## Szorítóékek megmunkálási ráhagyással

### Termékleírás / Termékillustrációk



### Leírás

#### Alapanyag:

Alaptest, szerszámacél.

Befogó szegmensek, szerszámacél (30 HRC).

#### Kivitel:

Alaptest, edzett.

Befogó szegmensek, barnított.

Ékfelületek, köszörült.

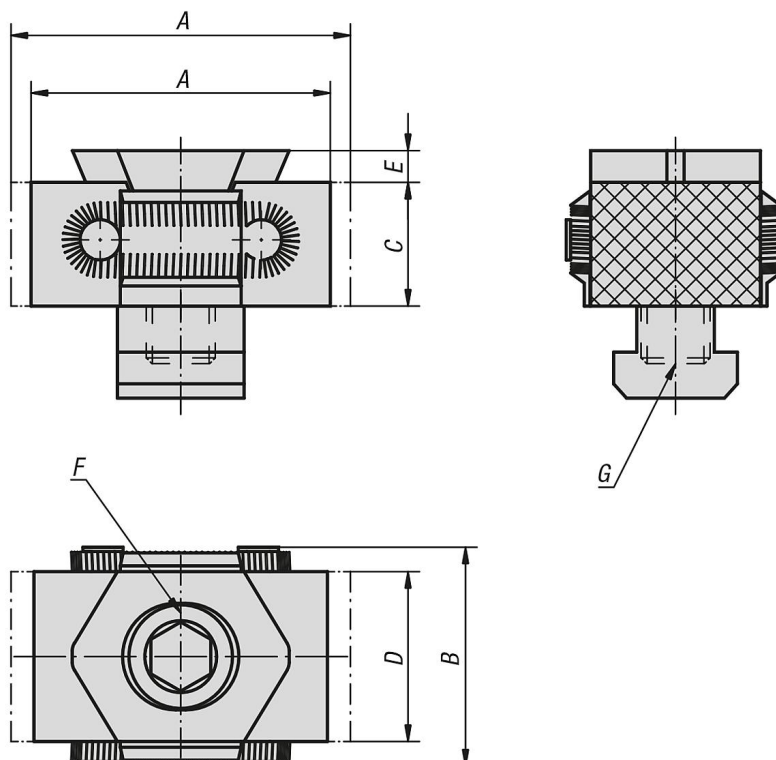
#### További információk:

A szorítóékek a különlegessége a megmunkálási ráhagyásban rejlik (a K0041.08 kivitel esetén szorítófóránként 3 mm, a K0041.12 és K0041.16 kivitelek esetén szorítófóránként 5 mm). Ez a ráhagyás lehetővé teszi, hogy a munkadarab geometriához igazodó formákat lehessen kialakítani (lásd ábra). A K0041.08 és K0041.0810 kivitelű szorítófórák nem bordázottak. Az alábbi rendelési számok esetén az eltolási út a következőképpen alakul: K0041.08 =  $\pm 0,5$  mm K0041.12 =  $\pm 1,0$  mm K0041.16 =  $\pm 1,5$  mm

#### Rajzi hivatkozás:

- 1) Szorítóék
- 2) Munkadarab
- 3) Ellentartó
- 4) Alaplemez
- 5) Hidraulikus/pneumatikus henger

### Rajzok



## Szorítóékek megmunkálási ráhagyással

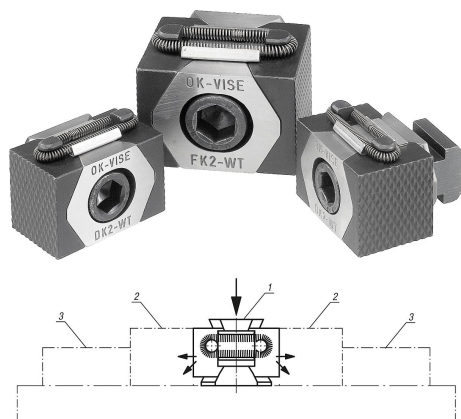
### Termékáttekintés

#### Szorítóékek megmunkálási ráhagyással

Rendelési szám	A min.	A max.	B	C	D	E	F hengeres fejű csavar DIN 912	G	Szorítóerő kN	Meghúzási nyomaték Nm
<b>K0041.08</b>	33	37	29	15	21	2,5	M8x25	menetes furathoz	15	25
<b>K0041.0810</b>	33	37	29	15	21	2,5	M8x25	10-es T-horonyhoz	15	25
<b>K0041.12</b>	52	59	41	22	30	4	M12x40	menetes furathoz	30	85
<b>K0041.1214</b>	52	59	41	22	30	4	M12x30	14-es T-horonyhoz	30	85
<b>K0041.16</b>	67	76	56	29	42	5	M16x60	menetes furathoz	50	210
<b>K0041.1618</b>	67	76	56	29	42	5	M16x50	18-as T-horonyhoz	50	210

## Szorítóékek, kettős, befogó felületek, bordázott

### Termékleírás / Termékillustrációk



### Leírás

#### Alapanyag:

Alaptest, befogó szegmensek, szerszámacél.

#### Kivitel:

Alaptest, edzett.

Befogó szegmensek, edzett (49-51 HRC) és barnított.

Ékfelületek, köszörült.

#### További információk:

Kompakt kivitelük révén a kettős szorítóékek kiválóan alkalmasak vízszintes és függőleges irányú többszörös befogásokhoz. Az edzett és köszörült ék alakú felületeken nagy szorítóerők érhetők el.

A megfelelő szorítóékek választhatóan raszteres furatban vagy T-horonyban rögzíthetők. A hengeresfejű csavar (DIN 912) becsavarásával mindkét szorító szegmens kifelé mozog és egy rögzített ütközőnek nyomják a munkadarabokat. A kettős ék révén ennél a kivitelnél úgynevezett „leszorító hatás” jelentkezik.

Az alábbi rendelési számok esetén az eltolási út a következőképpen alakul:

K0042.12 =  $\pm 1,0$  mm

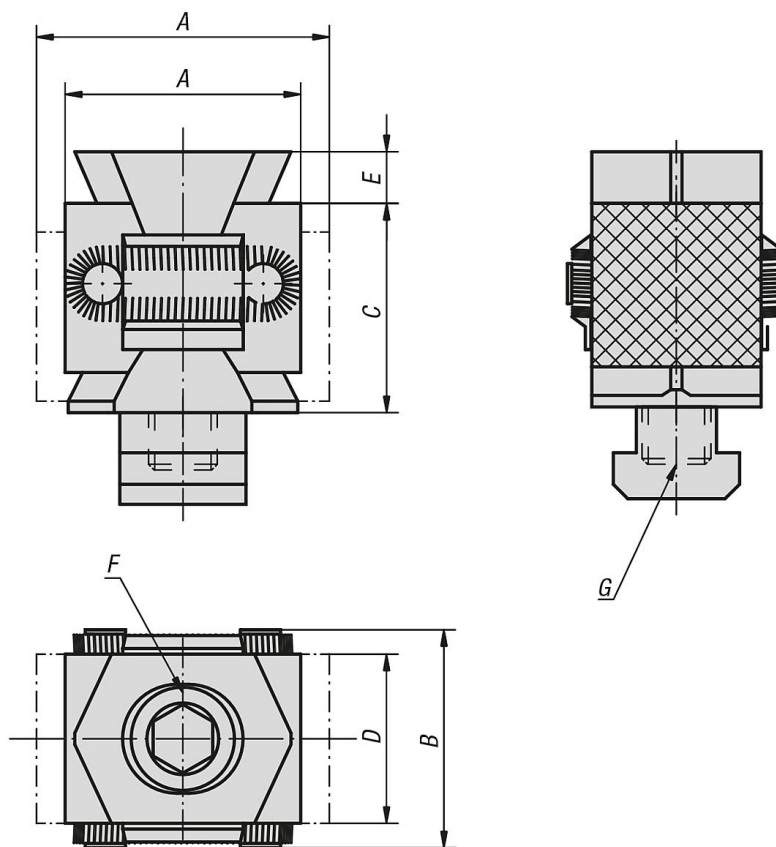
K0042.16 =  $\pm 1,5$  mm

#### Rajzi hivatkozás:

- 1) Ékes szorító
- 2) Munkadarab
- 3) Rögzített ütköző

## Szorítóékek, kettős, befogó felületek, bordázott

### Rajzok



### Termékáttekintés

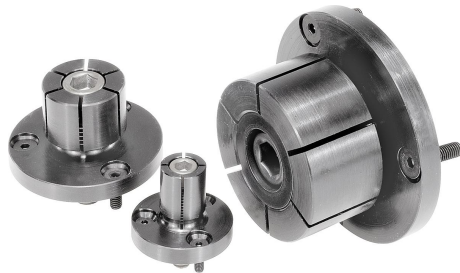
#### Szorítóékek, kettős, befogó felületek, bordázott

Rendelési szám	A min.	A max.	B	C	D	E	F hengeres fejű csavar DIN 912	G	Szorítóerő kN	Meghúzási nyomaték Nm
<b>K0042.12</b>	42	49	41	36	30	5	M12x60	menetes furathoz	40	85
<b>K0042.1214</b>	42	49	41	36	30	5	M12x50	14-es T-horonyhoz	40	85
<b>K0042.16</b>	57	67	56	50	42	5	M16x80	menetes furathoz	60	210
<b>K0042.1618</b>	57	67	56	50	42	5	M16x70	18-as T-horonyhoz	60	210

## Szorító tüskék



### Termékleírás / Termékillustrációk



#### Leírás

**Alapanyag:**

Ház, szerkezeti acél, kúposfejű csavar, betétedzésű acél.

**Kivitel:**

Ház, barnított.

Kúposfejű csavar, betétedzésű.

**További információk:**

A szorító tüske kiválóan alkalmas esztergált munkadarabok finiselésére. Az esztergálás vagy marás révén a D átmérő a befogandó munkadarab átmérőjéhez igazítható.

Alacsony kivitel – nincsenek zavaró szorító karmok.

A befogás hidraulikusan vagy imbuszkulccsal történik.

\* D min. = legkisebb megengedett átmérő, amelyre "D" átmérő esztergálható vagy marható.

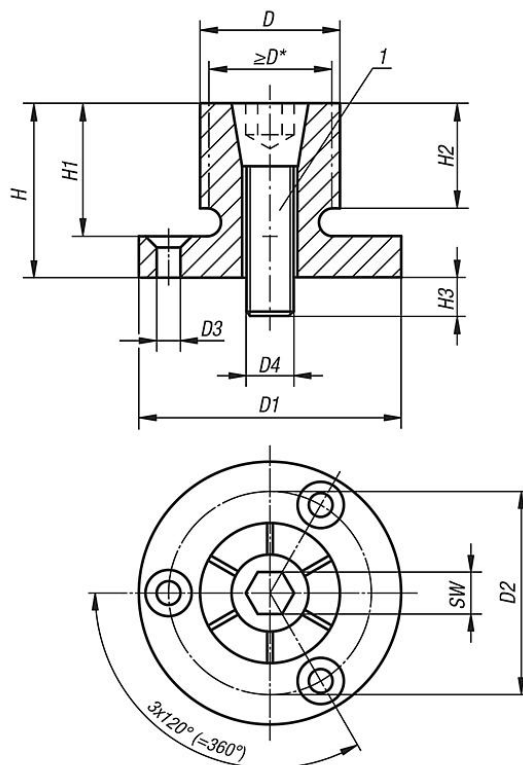
**Szerelés:**

Nyissa szét a szorító tüskét kb. 0,1 mm-rel (befogási út) a nyugalmi átmérőhöz képest. Esztergálja vagy marja a szorító tüskét a munkadarab belső átmérőjére. Szükség szerint a perem egy furatban vagy illesztőszeggel központosítható.

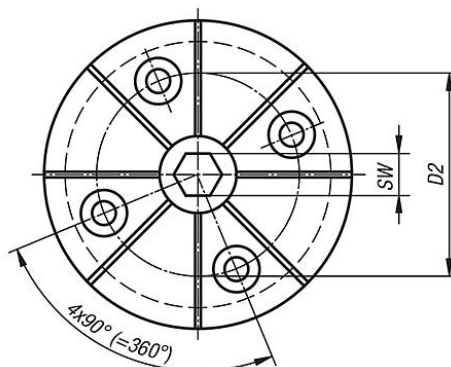
**Rajzi hivatkozás:**

1) Kúposfejű csavar

**Rajzok**



K0357.1630175



**Termékáttekintés**

**Szorító tüskék**

Rendelési szám	D	D min.	D1	D2	D3 süllyesztett fejű csavarhoz ISO 10642	D4 kúposfejű csavar	H	H1	H2	H3	SW kúposfejű csavar	Meghúzó nyomaték max. Nm	Szorítóerő max. kN
K0357.020407	7,4	4,1	20 h9	13,7	M2	M2	10,7	7,6	6,1	4,1	1,5	0,7	1,1
K0357.040812	12,4	8	29,72 h9	21	M3	M4	21,8	16	15	8	3	5	4,2
K0357.061214	14,2	12,2	31,5 h9	23,1	M3	M6	24,9	19	15	12	5	17	8,5
K0357.081420	20	13,5	37,5 h9	29	M3	M8	24,9	19	15	14	6	34	11,1
K0357.062027	27	18	50 h9	39,4	M4	M10	28,6	22,2	17,5	17	8	60	20
K0357.102535	35,3	23	56 h9	45,5	M4	M12	31,8	25,4	20,6	21	10	150	26,3
K0357.123442	42	29,3	69,5 h8	55,9	M5	M16	39,6	31,8	27	22	14	280	44,5
K0357.123452	51,5	29,3	75,5 h9	63,9	M5	M16	39,6	31,8	27	22	14	280	44,5
K0357.163077	77,7	29,3	107,5 h9	92,5	M6	M16	45,5	37,6	32,3	20	14	280	44,5
K0357.1630103	103	29,3	132,9 h9	118	M6	M16	45,5	37,6	32,3	20	14	280	44,5
K0357.1630175	175	29,3	132,9 h9	118	M6	M16	45,5	37,6	32,3	20	14	280	44,5

**K0357**

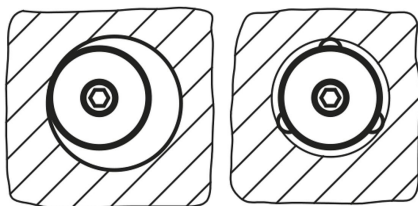
**Szorító tűskék**





## Központosító szorítók golyókkal vagy hatlappal

### Termékleírás / Termékillustrációk



### Leírás

#### Alapanyag:

Test, 1.2842.  
Golyók és hatlap, 1.4112.  
Húzórugó, 1.4310.

#### Kivitel:

Test, edzett és barnított.  
Golyók és hatlap, edzett és köszörült.

#### További információk:

A alak: Golyóval alkalmas olyan furatokban történő befogásra, ahol kisebb lenyomatok elfogadhatók.

B alak: hatlappal alkalmas érzékeny furatfelületekhez.

#### Műszaki adatok:

Ismétlési pontosság  $\pm 0,025$   
Futáspontosság  $\pm 0,05$

#### Használat:

Munkadarabok pozicionálása és befogása meglévő furatokban.

#### Előnyök:

- Precíz önközpontosítás.
- Deformációmentes befogás.
- Nagy állítási út.
- Alacsony kivitel.

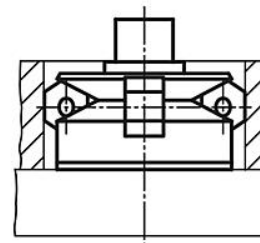
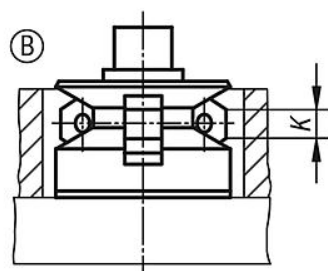
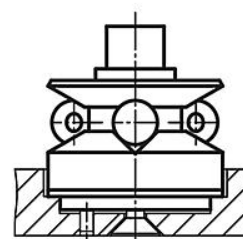
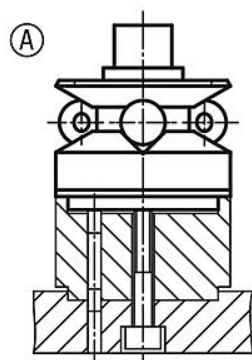
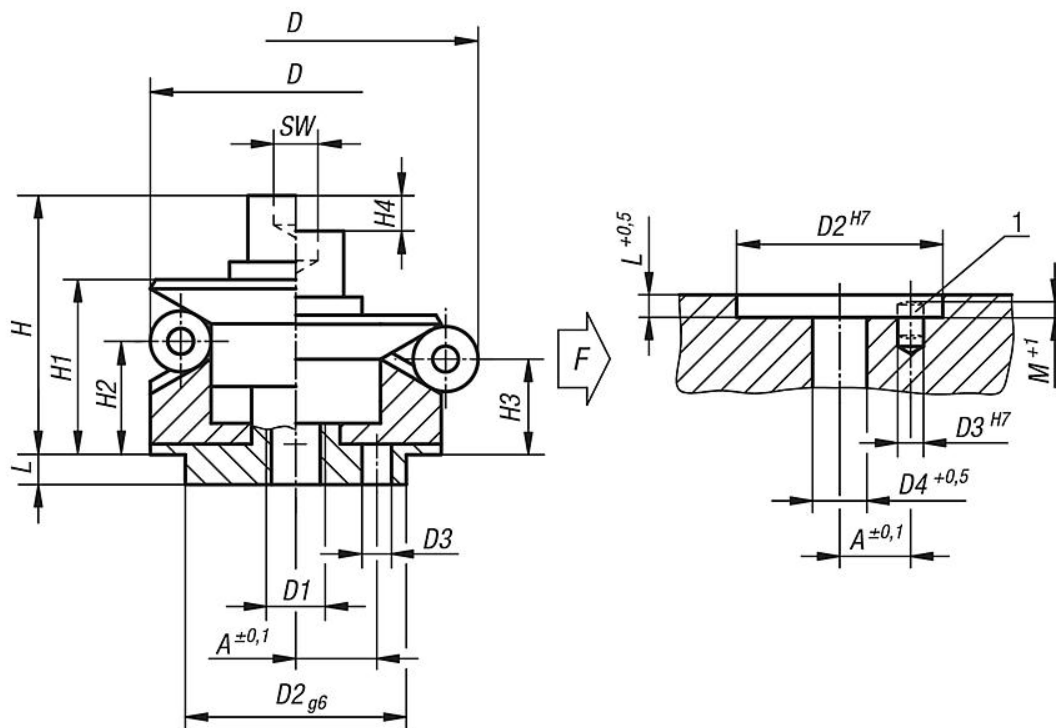
#### Rajzi hivatkozás:

1) Szerelési segédlet:

Stift a befogó szegmensek helyzeteinek pontos meghatározásához

## Központosító szorítók golyókkal vagy hatlappal

Rajzok



### Termékáttekintés

#### Központosító szorítók golyókkal

Rendelési szám	Alak	A	D min.	D max.	D1	D2	D3	D4	H	H1	H2	H3	H4	L	M	SW	Golyó-Ø	Golyók száma	F kN
K0358.101203	A	3,5	11,7	14,2	M4	10	1,5	4,3	15	10	4,2	3	1,5	3,5	2,5	3	2,5	3	0,5
K0358.101504	A	4,5	14,5	18,5	M4	12	2	4,3	19,5	14,5	9,8	8,6	2,3	5,5	3	3	4	3	3,5

## Központosító szorítók golyókkal vagy hatlappal

### Termékáttekintés

Rendelési szám	Alak	A	D min.	D max.	D1	D2	D3	D4	H	H1	H2	H3	H4	L	M	SW	Golyó-Ø	Golyók száma	F kN
K0358.101905	A	5,5	18,5	22,5	M5	15	2,5	5,3	23,5	16,5	11,6	10,4	2,3	7,5	3	4	4	3	4
K0358.102306	A	7	22,5	26,5	M6	20	3	6,4	28,8	19,8	14,2	13	2,3	6	4	5	4	3	4,5
K0358.102706	A	7	26,5	30,5	M6	20	3	6,4	28,8	19,8	14,2	13	2,3	6	4,5	5	4	3	4,5
K0358.103106	A	9	30,5	38,5	M6	25	4	6,4	32,7	23,1	14,2	11,9	4,6	7	4,5	5	8	3	4,5
K0358.103908	A	11	38,5	46,5	M8	30	4	8,4	39,2	27,2	17,8	15,5	4,6	7,5	4,5	6	8	6	6,5
K0358.104708	A	11	46,5	54,5	M8	30	4	8,4	39,2	27,2	18	15,7	4,6	7,5	4,5	6	8	6	6,5
K0358.105510	A	15	54,5	70,5	M10	45	5	10,5	54,6	40,6	23,7	19,1	9,3	9	5,5	8	16	6	8
K0358.107112	A	17	70,5	86,5	M12	60	5	13	63,1	46,1	28,3	23,7	9,3	10	5,5	10	16	6	10
K0358.108712	A	25	86,5	102,5	M16	60	5	17	73	51	30,2	25,7	9,3	10	5,5	14	16	6	12,5

### Központosító szorítók hatlappal

Rendelési szám	Alak	A	D min.	D max.	D1	D2	D3	D4	H	H1	H2	H3	H4	L	M	K	SW	Hatlapok darabszáma	F kN
K0358.201504	B	4,5	14,5	18,5	M4	12	2	4,3	19,5	14,5	9,8	8,6	2,3	5,5	3	4	3	3	3,5
K0358.201905	B	5,5	18,5	22,5	M5	15	2,5	5,3	23,5	16,5	11,6	10,4	2,3	7,5	3	4	4	3	4
K0358.202306	B	7	22,5	26,5	M6	20	3	6,4	28,8	19,8	14,2	13	2,3	6	4	4	5	3	4,5
K0358.202706	B	7	26,5	30,5	M6	20	3	6,4	28,8	19,8	14,2	13	2,3	6	4,5	4	5	3	4,5
K0358.203106	B	9	30,5	38,5	M6	25	4	6,4	32,7	23,1	14,2	11,9	4,6	7	4,5	8	5	3	4,5
K0358.203908	B	11	38,5	46,5	M8	30	4	8,4	39,2	27,2	17,8	15,5	4,6	7,5	4,5	8	6	6	6,5
K0358.204708	B	11	46,5	54,5	M8	30	4	8,4	39,2	27,2	18	15,7	4,6	7,5	4,5	8	6	6	6,5
K0358.205510	B	15	54,5	70,5	M10	45	5	10,5	54,6	40,6	23,7	19,1	9,3	9	5,5	16	8	6	8
K0358.207112	B	17	70,5	86,5	M12	60	5	13	63,1	46,1	28,3	23,7	9,3	10	5,5	16	10	6	10
K0358.208712	B	25	86,5	102,5	M16	60	5	17	73	51	30,2	25,7	9,3	10	5,5	16	14	6	12,5

## Szárbefogó elemek

### Termékleírás / Termékillusztációk



#### Leírás

##### Alapanyag:

Szorítópofák, acél.

Nyomórugó, 1.4310.

Szorítócsavar, 8.8 szilárdsági osztály.

##### Kivitel:

Szorítópofák, barnított.

Szorítócsavar, kékre horganyzott.

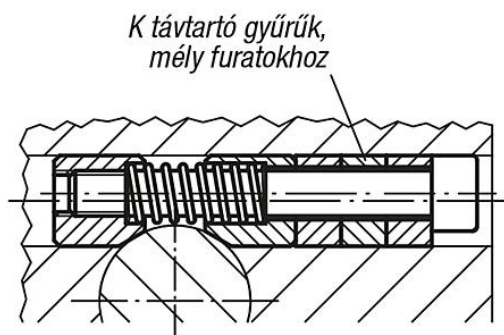
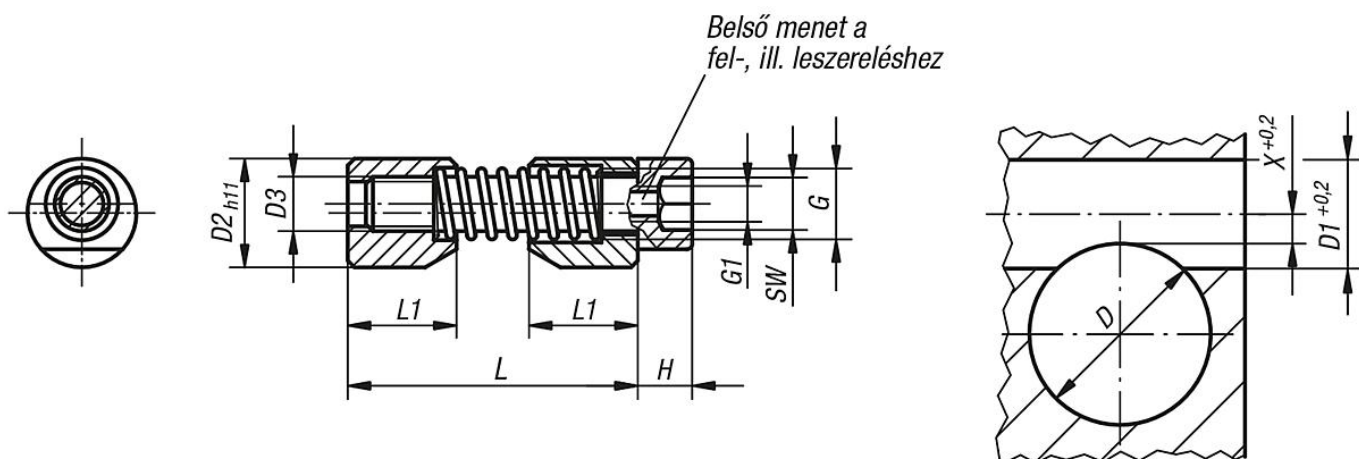
##### További információk:

A szárbefogók egyszerű alternatívát nyújtanak a kör keresztmetszetű elemek hagyományos befogásához (hornyos és szorítócsavar).

A befogók a legkülönbözőbb anyagokhoz (pl. fémek, műanyagok, fa, ...) alkalmasak.

A szoruló szorítópofák meglazításához elég egy tengelyirányú ütés vagy egy kihúzás a szorítópofákban található további menet, ill. a hengeresfejú csavar belső kulcsnyílása révén.

### Rajzok



Távtartó gyűrűkkel és hosszabb csavarokkal (szerelőmenet nélkül) még a külső peremtől távol elhelyezkedő tengelyek is befoghatók.



Speciális imbuszkulcs hernyócsavarral. A hengeresfejú csavar G1 menetébe kell becsavarni a szárbefogó pozicionálásához, ill. oldásához.



## Szárbefogó elemek

### Termékáttekintés

### Szárbefogó elemek

Rendelési szám	D	D1	D2	D3	L max.	L1	X	G	G1	H	K	SW	Mx Nm	Szerelőszerző rendelési száma
<b>K0375.04</b>	6-10	8	8	M4	27	8	2,8	M5	M2,5	4	10	3	max. 20	K0375.904
<b>K0375.05</b>	10-15	10	10	M5	33	10	3,3	M6	M3	5	10	4	max. 45	K0375.905
<b>K0375.06</b>	15-20	12	12	M6	39	12	3,5	M7	M4	6	10	5	max. 100	K0375.906
<b>K0375.08</b>	20-30	16	16	M8	46	16	4	M10	M5	8	10	6	max. 170	K0375.908
<b>K0375.10</b>	30-40	20	20	M10	53	20	4,8	M12	M6	10	15	8	max. 290	K0375.910
<b>K0375.12</b>	40-60	25	25	M12	70	25	5,6	M14	M8	12	15	10	max. 450	K0375.912
<b>K0375.16</b>	60-125	30	30	M16	81	30	7,9	M18	M10	16	15	14	max. 650	K0375.916

**K0375**



## Szerelőszerszám kerek szorítóelemhez

### Termékleírás / Termékillustrációk

---



### Leírás

**Anyag, kivitel:**  
Acél, barnított.

**További információk:**

Speciális imbuszkulcs menetes csappal. Ezt a hengeresfejű csavar G1 menetébe kell becsavarni, hogy pozicionálni, ill. oldani lehessen a szárbefogót.

### Termékáttekintés

---

## Szorító tüskék oldalszorítóval

### Termékleírás / Termékillustrációk



#### Leírás

##### Alapanyag:

Ház, szerkezeti acél.

Szorítócsavar, nemesíthető acél.

##### Kivitel:

Ház, barnított.

Szorítócsavar, 10.9 minőségi osztályra nemesített, edzett és PTFE bevonatú.

##### További információk:

Az oldalsörögzés révén a szorító tüske kiválóan alkalmas zsákfuratos esztergált és mart munkadarabok finiselésére. Az esztergálás vagy marás révén a D átmérő a befogandó munkadarab átmérőjéhez igazítható.

A befogás kézzel vagy imbuszkulccsal történik.

\* D min. = legkisebb megengedett átmérő, amelyre "D" átmérő esztergálható vagy marható.

##### Szerelés:

Nyissa szét a szorító tüskét kb. 0,1 mm-rel (befogási út) a nyugalmi átmérőhöz képest. A szorító tüske most már a szükséges átmérőre esztergálható, ill. marható. A megmunkáláshoz egy rögzítőgyűrű van mellékelve.

Szükség szerint a perem egy illesztett furatban vagy illesztőszeggel központosítható.

Az A alakhoz 6 rögzítőcsavar van mellékelve.

##### Rajzi hivatkozás:

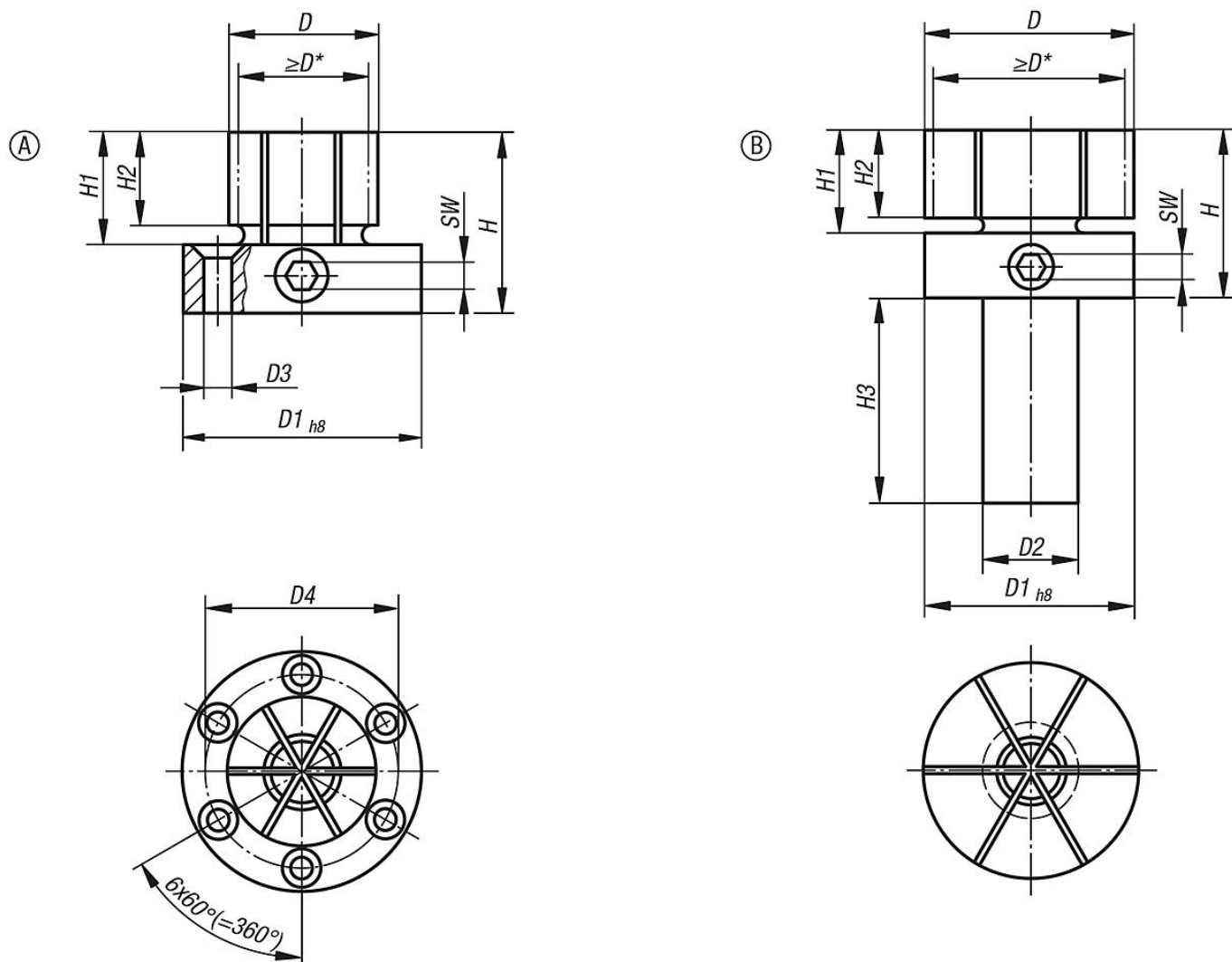
A alak,

megmunkáló központokhoz,

fúró- és marógépek

## Szorító tüskék oldalszorítóval

### Rajzok



### Termékáttekintés

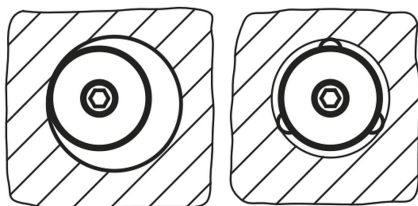
#### Szorító tüskék oldalszorítóval

Rendelési szám	Alak	D	D min.	D1	D2	D3 süllyesztett fejű csavarhoz ISO 10642	D4	H	H1	H2	H3	SW	Meghúzó nyomaték max. Nm	Szorítóerő max. kN
<b>K0643.118029</b>	A	28,7	17,8	50	-	M4	39,4	41,3	22,4	17,5	-	6	66	20
<b>K0643.218053</b>	B	53,3	18	53,3	25	-	-	44,4	25,4	21	45	6	66	20



## Központosító szorítók golyókkal vagy hatlappal

### Termékleírás / Termékillustrációk



### Leírás

#### Alapanyag:

Test, 1.2842.  
Golyók és hatlap, 1.4112.  
Húzórugó, 1.4310.

#### Kivitel:

Test, edzett és barnított.  
Golyók és hatlap, edzett és köszörült.

#### További információk:

A alak: Golyóval alkalmas olyan furatokban történő befogásra, ahol kisebb lenyomatok elfogadhatók.

B alak: hatlappal alkalmas érzékeny furatfelületekhez.

#### Műszaki adatok:

Ismétlési pontosság  $\pm 0,025$   
Futáspontosság  $\pm 0,05$

#### Használat:

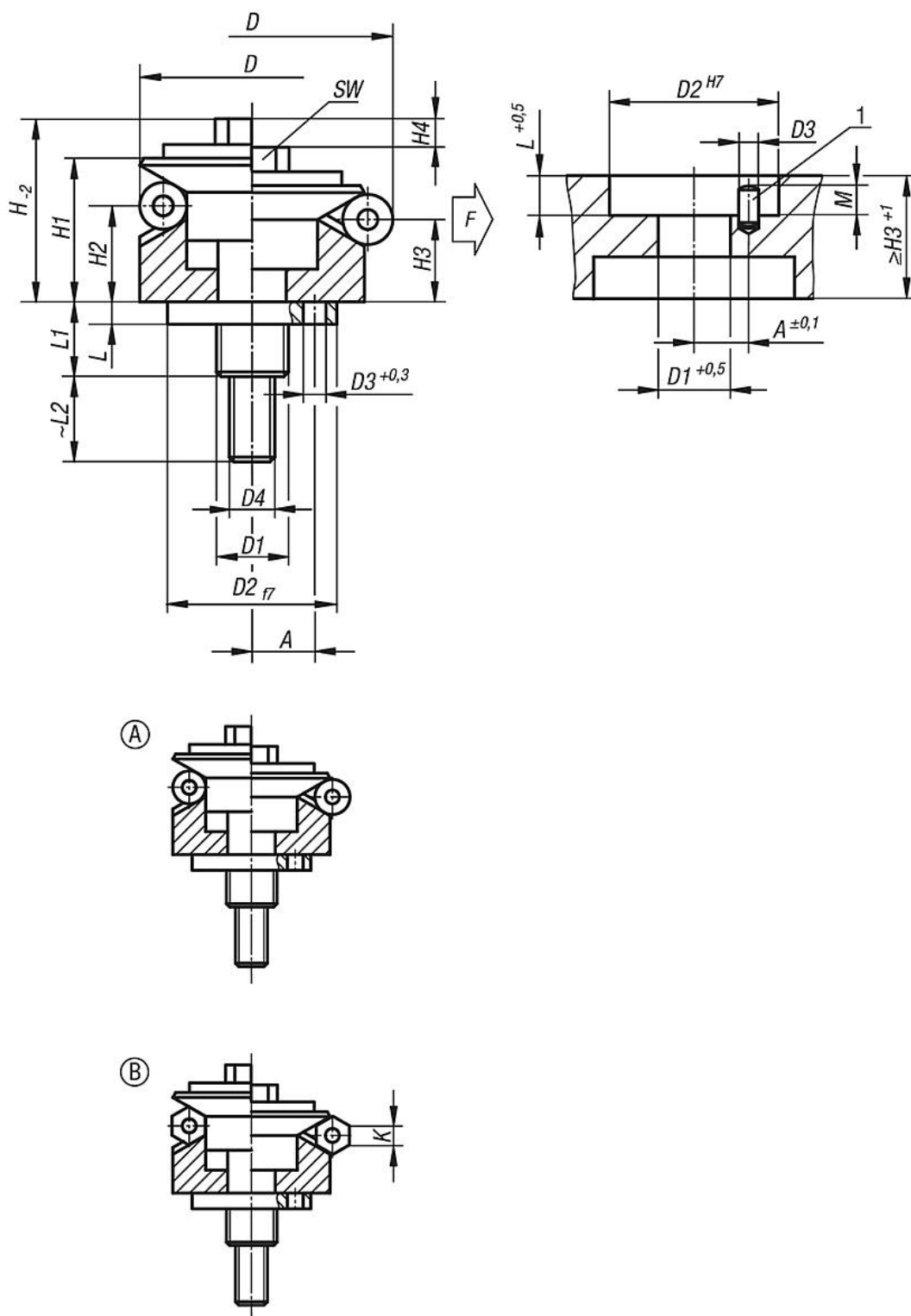
Központos pozicionáláshoz és befogáshoz zsákfuratokban. Kezelhető letről kézzel vagy automatikusan pneumatika vagy hidraulika révén.

#### Előnyök:

- Precíz önközpontosítás.
- Deformációmentes befogás.
- Nagy állítási út.
- Alacsony kivitel.
- Leszorító hatás.

# Központosító szorítók golyókkal vagy hatlappal

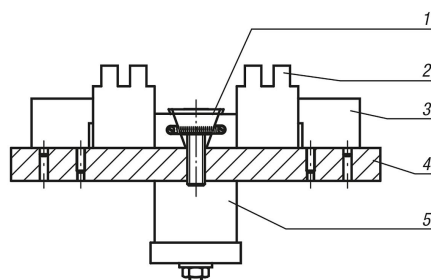
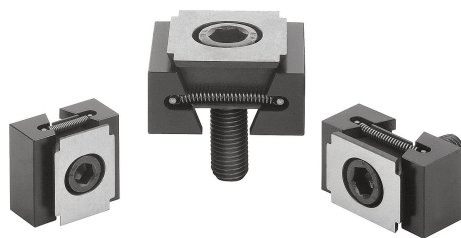
Rajzok



Termékáttekintés

## Szorítóékek megmunkálási ráhagyással

### Termékleírás / Termékillustrációk



### Leírás

#### Alapanyag:

Kettős ék és befogó szegmensek, nemesíthető acél.

#### Kivitel:

Kettős ék és befogó szegmensek, nemesített, fekete.

#### További információk:

Ennek a szorítóékeknek a különlegessége a megmunkálási ráhagyásban rejlik. Ez a ráhagyás lehetővé teszi, hogy a munkadarab geometriához igazodó kontúrokat lehessen kialakítani. Működési elvük révén ezenkívül a szorítóékek kiválóan alkalmasak többszörös befogásokhoz. Az ék alakú felületeken nagy szorítóerők érhetők el.

A szorítóékek választhatóan menetes furatban vagy T-horonyban használhatók befogásra. A szorítócsavar becsavarásával mindkét szorító szegmens kifelé mozog és a megmunkáló készülék rögzített ütközőinek nyomják a munkadarabokat.

A kettős ékben elhelyezett hosszfurat révén a szorítóékek eltolhatók, ill. kiegyenlíthetők a tűrések.

Eltolási út:

M8 =  $\pm 0,5$  mm

M10 =  $\pm 1,0$  mm

M12 =  $\pm 1,0$  mm

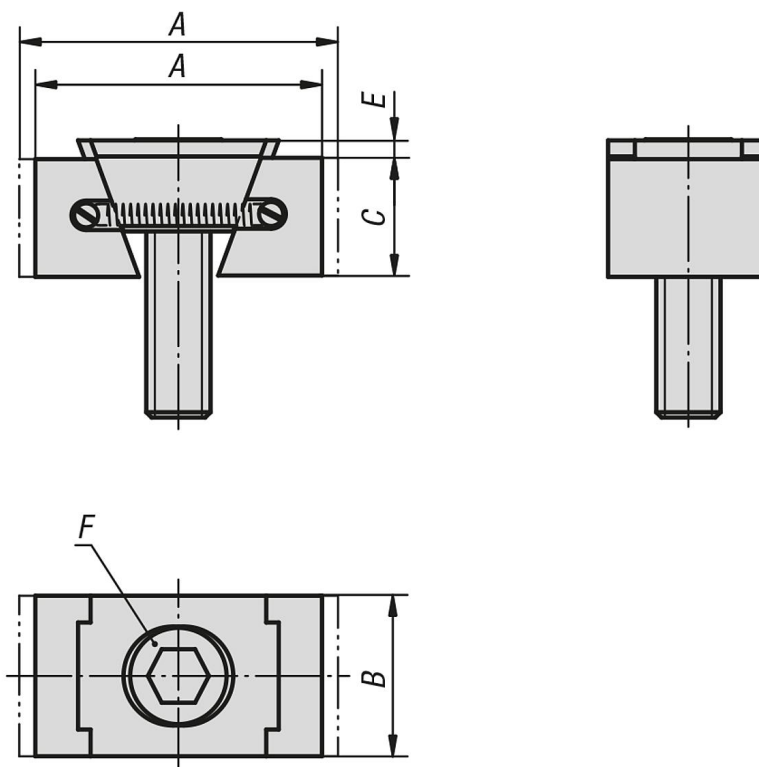
M16 =  $\pm 1,5$  mm

#### Rajzi hivatkozás:

- 1) Szorítóék
- 2) Munkadarab
- 3) Ellentartó
- 4) Alaplemez
- 5) Hidraulikus/pneumatikus henger

## Szorítóékek megmunkálási ráhagyással

### Rajzok



### Termékáttekintés

#### Szorítóékek megmunkálási ráhagyással

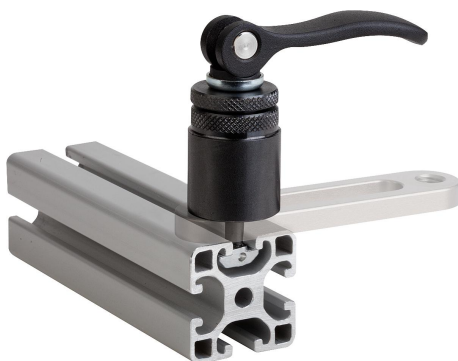
Rendelési szám	Kívitel	A min.	A max.	B	C	E	F hengeres fejű csavar DIN 6912	Szorítóerő kN	Meghúzási nyomaték Nm
K0649.3108	keskeny	36,5	39,5	24	15	2	M8x25	11	19
K0649.3110	keskeny	42	47	28	19	3,5	M10x25	15	37
K0649.3112	keskeny	54	59,5	30	22	3,5	M12x40	23	65
K0649.3116	keskeny	65	72	40	29	4	M16x60	38	160
K0649.3208	széles	36,5	39,5	30	15	2	M8x25	11	19
K0649.3210	széles	42	47	38	19	3,5	M10x25	15	37
K0649.3212	széles	54	59,5	48	22	3,5	M12x40	23	65
K0649.3216	széles	65	72	48	29	4	M16x60	38	160

**K0754**



## Excenteres szorítómodulok

Termékleírás / Termékillustrációk



### Leírás

**Alapanyag:**

Alaptest, acél. Excenter kar, alumíniumöntvény.

**Kivitel:**

Alaptest, barnított. Kalapács anya, horganyzott. Excenter kar, fekete porszórt.

**További információk:**

A szorítómodult felülről kell a T-horonyba behelyezni és biztonságosan, további szerszám nélkül, az excenter karral megszorítani.

**Előnyök:**

Az excenteres szorítómodulok minden szokványos alu profilrendszeren vagy T-hornyos asztalokon használhatók alkatrészek és munkadarabok rögzítésére, szorítására vagy befogására.

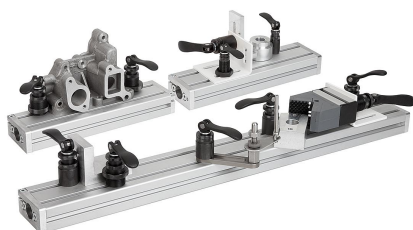
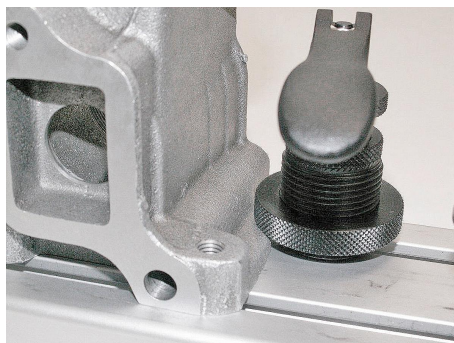
**K0754**

## Excenteres szorítómodulok



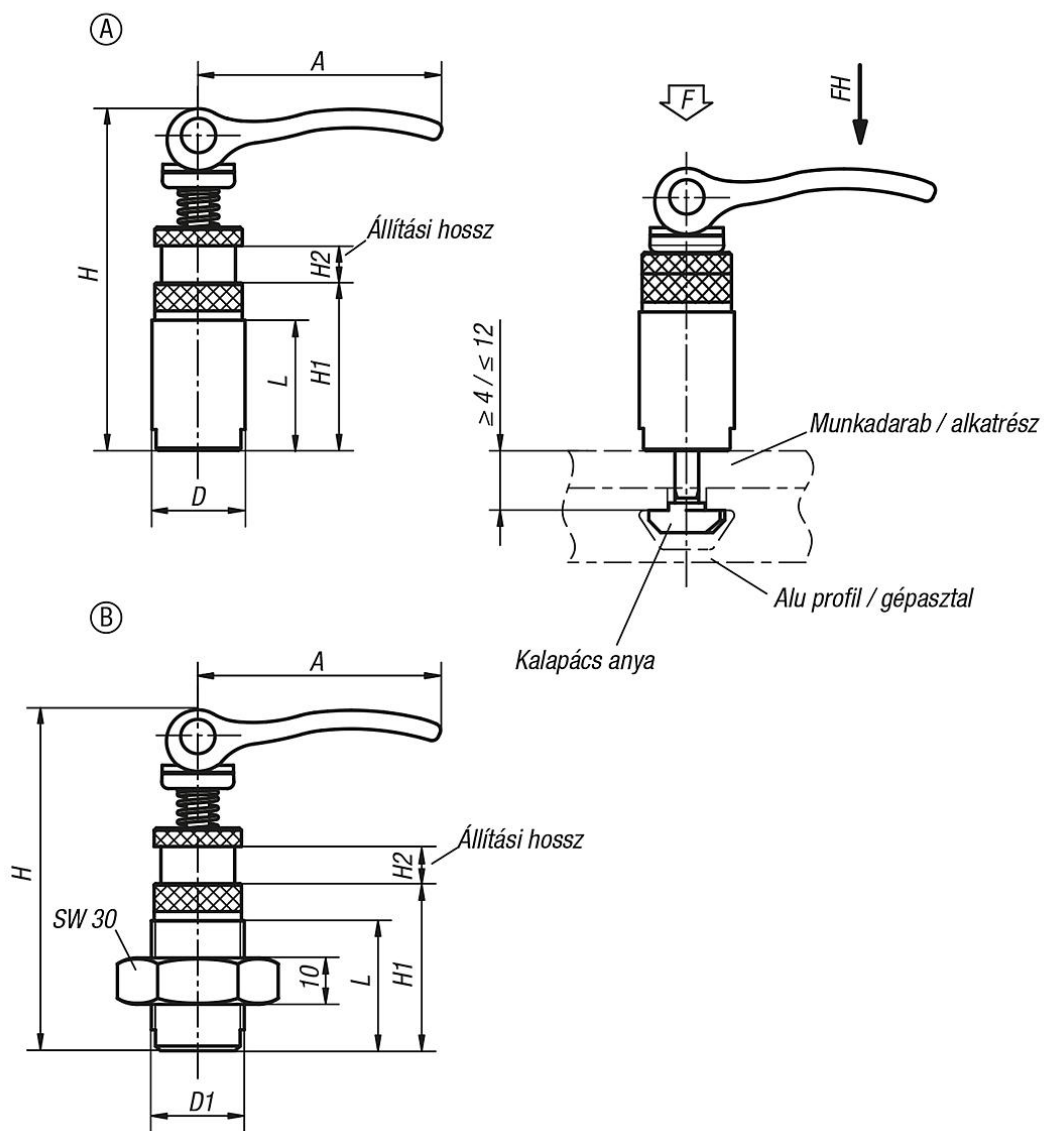
Termékleírás / Termékillustrációk

---



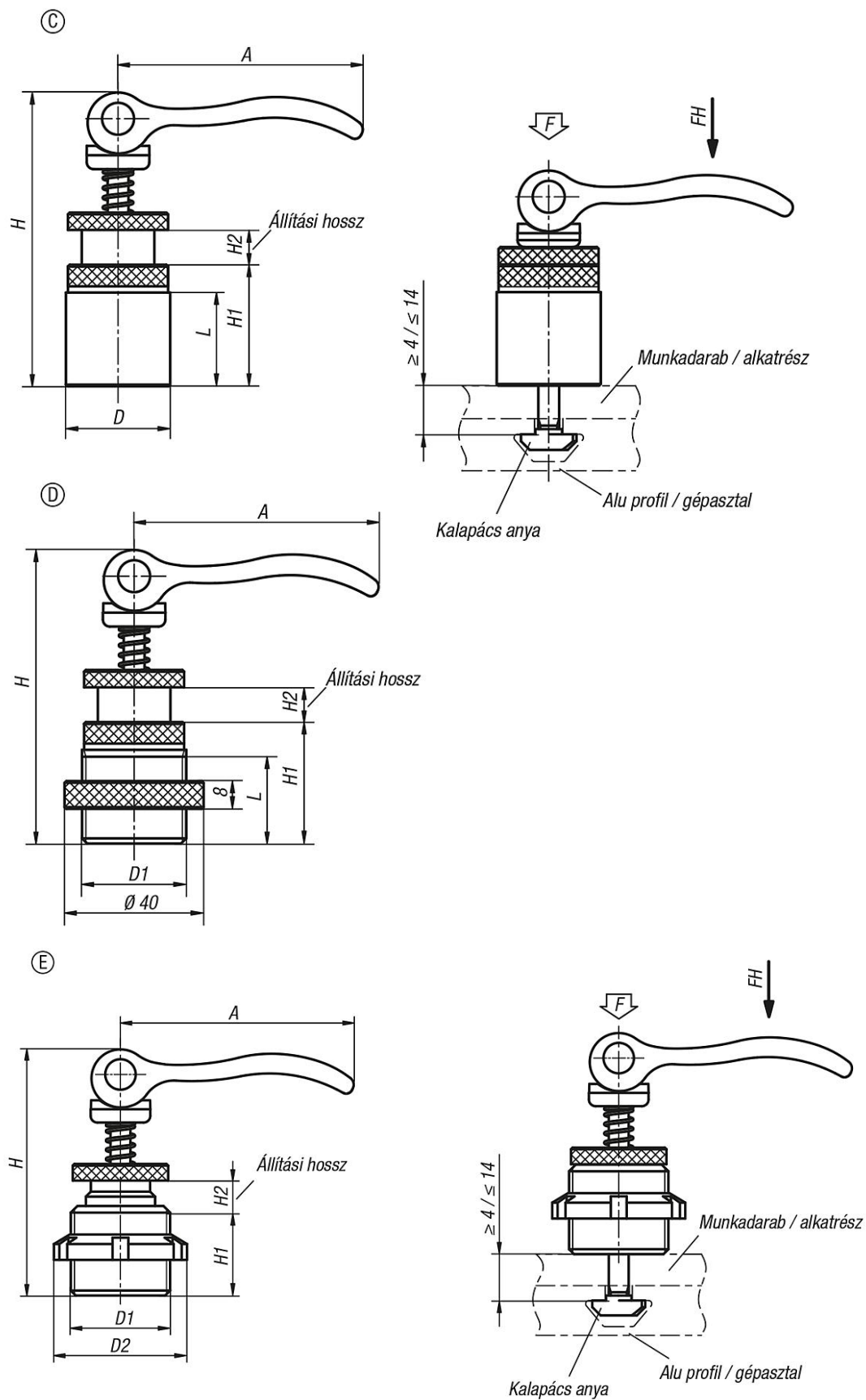
**Excenteres szorítómodulok**

Rajzok



**Excenteres szorítómodulok**

**Rajzok**





**Excenteres szorítómodulok****Termékáttekintés**

Rendelési szám	Alak	D	D1	A	H	H1	H2	L	Alábbi horonyszélességhez	Szorítóerő F kN	Kézi erő FH N
<b>K0754.00200808</b>	A	20	-	52,3	73,5	36	8	28	8	2,5	100
<b>K0754.10200808</b>	B	-	M20x1,5	52,3	73,5	36	8	28	8	2,5	100
<b>K0754.21150606</b>	C	15	-	35	34	10	6	7	6	1,5	90
<b>K0754.21201008</b>	C	20	-	52	44	13	8	10	8	2,5	100
<b>K0754.21301008</b>	C	30	-	70,4	84,6	35	10	25	8	4	120
<b>K0754.31301008</b>	D	-	M30x2	70,4	84,6	35	10	25	8	4	120
<b>K0754.41150706</b>	E	-	M15x1	35	39	14	7	-	6	1,5	90
<b>K0754.41200908</b>	E	-	M20x1	52	50	18	9	-	8	2,5	100