

Szürkeöntvény felfogó derékszög, kétoldalú, T-hornyokkal

Termékleírás / Termékillustrációk



Leírás

Anyag:
GJL 300.

Kivitel:
Támasztó- és felfogó felületek, precíziósan megmunkáltak.

További információk:

A T-hornyokkal rendelkező felfogó kockákat moduláris készülékek felépítéséhez használják vízszintes gépeken.

A pontos hossz- és keresztirányú horonytávolságot garantálják a felfogások rendkívül nagy ismétlési pontosságát.

A felfogó kockák a DIN 55201 és a JIS 6337-1980 szerinti szerszámgépek gépasztalaihoz illenek.

A paletták DIN 55201 szerinti gépasztalokon való kijelöléséhez szükséges pozicionáló csapokat külön kell megrendelni.

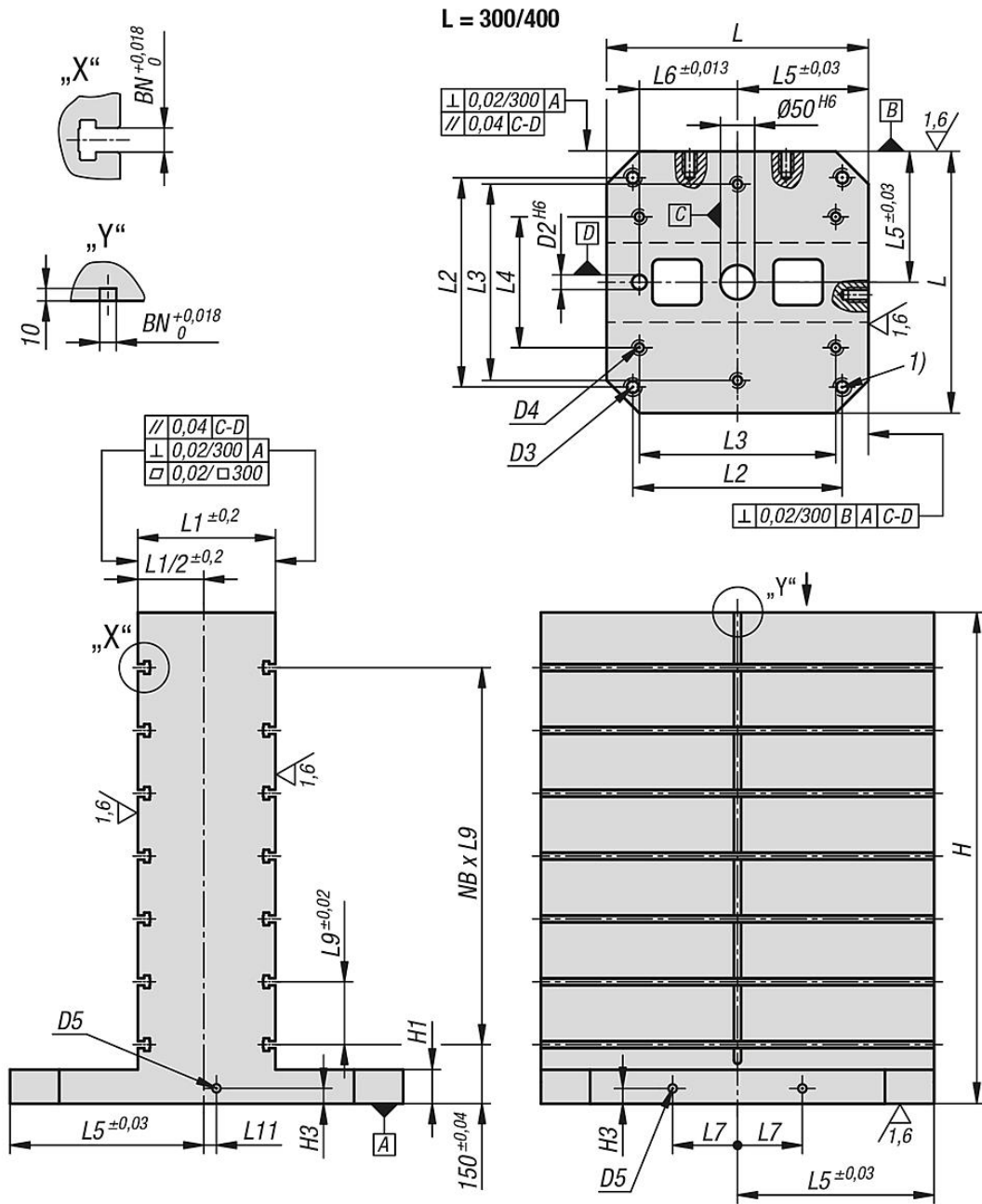
A szállítási terjedelem tartalmazza a szállításhoz szükséges szemescsavarokat. További méretek érdeklődésre.

Rajzi hivatkozás:

1) Átmenő furat DIN 912 hengeres fejű csavarhoz (D3/D4)

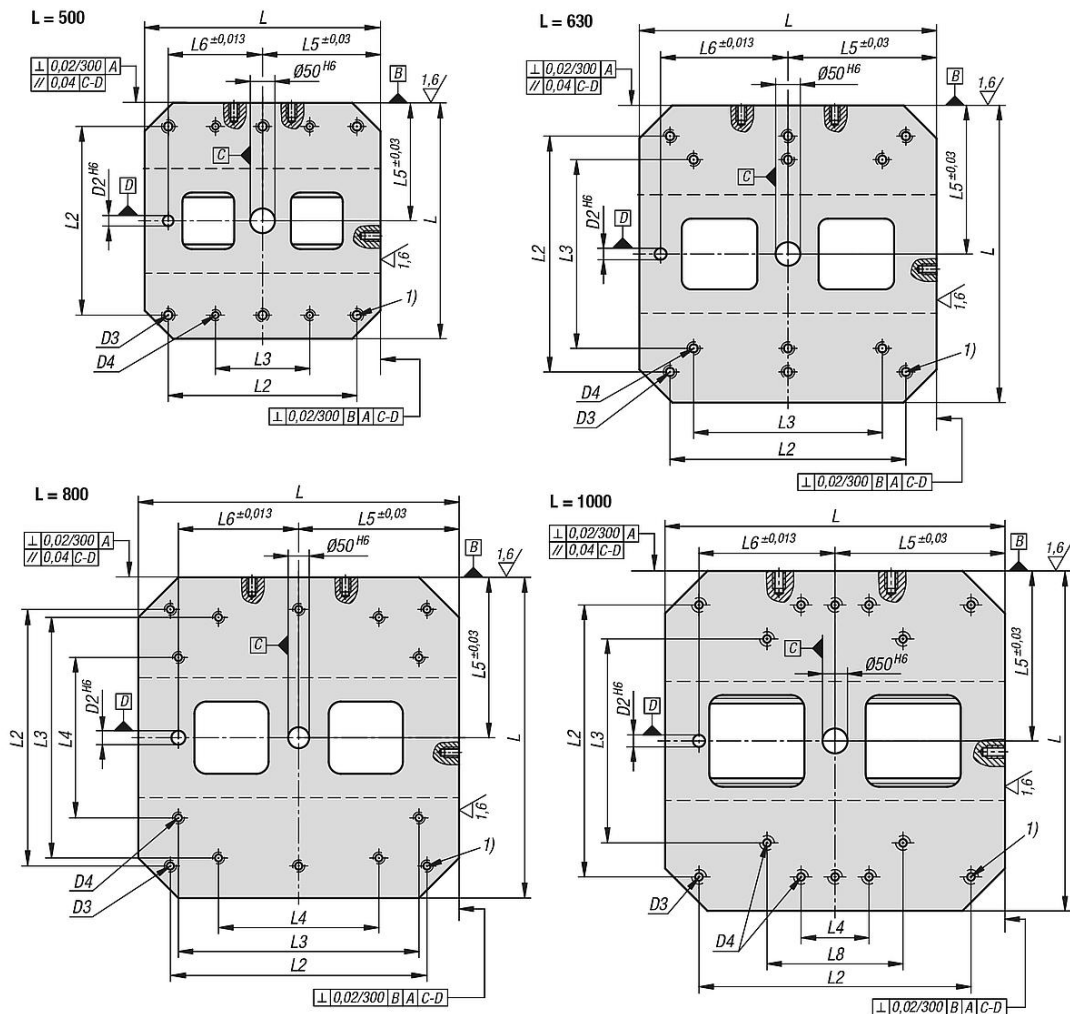
Szürkeöntvény felfogó derékszög, kétoldalú, T-hornyokkal

Rajzok



Szürkeöntvény felfogó derékszög, kétoldalú, T-hornyokkal

Rajzok



Termékáttekintés

Felfogó derékszög, szürkeöntvény, kétoldalú, T-hornyokkal

Rendelési szám	L	H	H1	D2	D3	D4	D5	H3	L1	L2	L3	L4	L5	L6	L7	L8	L9	L11	BN=horonyszélesség	NB=darabszám keresztirányban
K0803.314040050	400	500	50	20	M16	M12	M16	18	150	320	300	200	200	150	55	-	100	25	14	3
K0803.314040065	400	650	50	20	M16	M12	M16	18	150	320	300	200	200	150	55	-	100	25	14	4
K0803.314050060	500	600	50	20	M16	M12	M16	18	200	400	200	-	250	200	75	-	100	25	14	4
K0803.314050075	500	750	50	20	M16	M12	M16	18	200	400	200	-	250	200	75	-	100	25	14	5
K0803.314063070	630	700	50	25	M16	M16	M16	18	250	500	400	-	315	200	100	-	125	25	14	4
K0803.314063085	630	850	50	25	M16	M16	M16	18	250	500	400	-	315	200	100	-	125	25	14	5
K0803.314080080	800	800	50	25	M16	M16	M16	18	300	640	600	400	400	300	135	-	150	25	14	4
K0803.314080100	800	1000	50	25	M16	M16	M16	18	300	640	600	400	400	300	135	-	150	25	14	5
K0803.314100100	1000	1000	55	25	M20	M20	M16	18	350	800	600	200	500	400	165	400	160	25	14	5
K0803.314100125	1000	1250	55	25	M20	M20	M16	18	350	800	600	200	500	400	165	400	160	25	14	6
K0803.318040050	400	500	50	20	M16	M12	M16	18	150	320	300	200	200	150	55	-	100	25	18	3
K0803.318040065	400	650	50	20	M16	M12	M16	18	150	320	300	200	200	150	55	-	100	25	18	4
K0803.318050060	500	600	50	20	M16	M12	M16	18	200	400	200	-	250	200	75	-	100	25	18	4
K0803.318050075	500	750	50	20	M16	M12	M16	18	200	400	200	-	250	200	75	-	100	25	18	5
K0803.318063070	630	700	50	25	M16	M16	M16	18	250	500	400	-	315	200	100	-	125	25	18	4
K0803.318063085	630	850	50	25	M16	M16	M16	18	250	500	400	-	315	200	100	-	125	25	18	5
K0803.318080080	800	800	50	25	M16	M16	M16	18	300	640	600	400	400	300	135	-	150	25	18	4
K0803.318080100	800	1000	50	25	M16	M16	M16	18	300	640	600	400	400	300	135	-	150	25	18	5
K0803.318100100	1000	1000	55	25	M20	M20	M16	18	350	800	600	200	500	400	165	400	160	25	18	5

K0803

Szürkeöntvény felfogó derékszög, kétoldalú, T-hornyokkal

Termékáttekintés

Rendelési szám	L	H	H1	D2	D3	D4	D5	H3	L1	L2	L3	L4	L5	L6	L7	L8	L9	L11	BN=horonyszélesség	NB=darabszám keresztirányban
K0803.318100125	1000	1250	55	25	M20	M20	M16	18	350	800	600	200	500	400	165	400	160	25	18	6