

Oldalszorítók pneumatikus

Termékleírás / Termékillusztrációk



Leírás

Anyag:

Ház, alumínium.
Szorítókar, acél.

Kivitel:

Ház eloxált.
Szorítókar, barnított.

További információk:

Az oldalszorítókat felülről megmunkált munkadarabok befogására kell használni. Az oldalsó befogással a felső megmunkálási felület zavaró élektől mentes. Az oldalsó szorítók működtetése levegővel történik. A szorítókar nagy befordulási szögének köszönhetően a munkadarabok könnyen berakhatók és kivethetők. Ez garantálja az optimális hozzáférést a munkadarabhoz. A ház blokk alakja univerzális rögzítési lehetőségeket kínál, úgyhogy az oldalsó szorítók optimálisan hozzáigazíthatók a rögzítendő munkadarabhoz. Az oldalsó szorítók sima és bordázott szorítópozákkal kaphatók. Így nyersdarabok és előmegmunkált munkadarabok befogása is lehetséges.

A pneumatikus oldalsó szorítók ezenkívül a munkadarabon több ponton is elhelyezhetők és egy meghatározott sorrendben működtethetők. A vezérlés gépi vezérléssel vagy egy kézi vezérlővel történik. A pneumatikus szorítók általánosságban azzal tűnnek ki, hogy működtetésük sűrített levegővel történik. Ez a használó jelentős mértékű tehermentesítését jelenti mindenképp a gyakori szorítási feladatok esetében.

A szorítóerő mértéke 0,5 MPa.

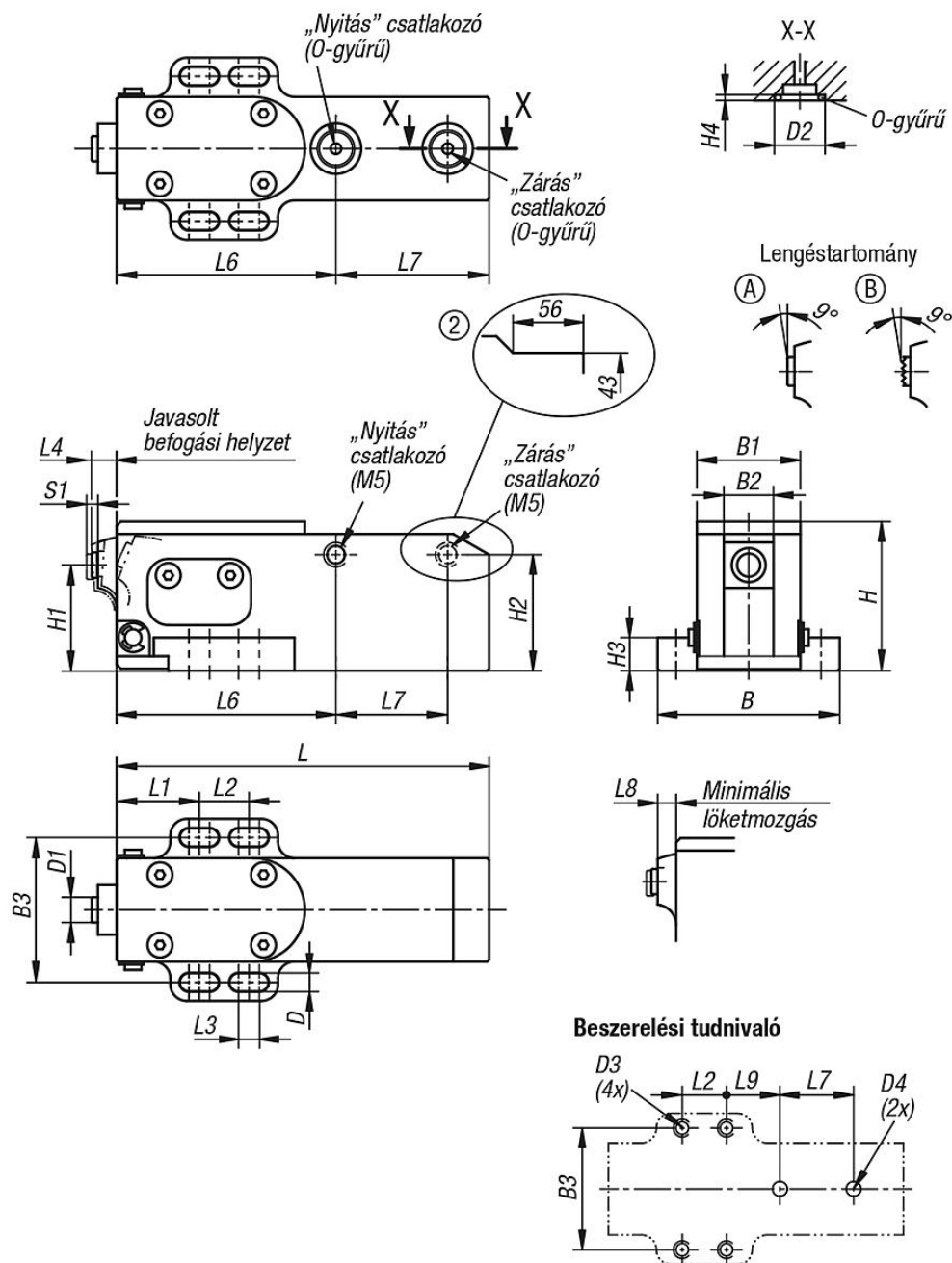
Rajzi hivatkozás:

A alak: sima

B alak: bordázott

Oldalszorítók pneumatikus

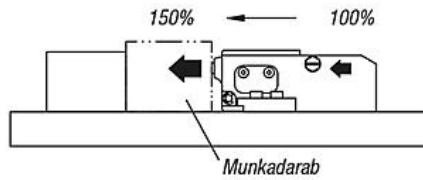
Rajzok



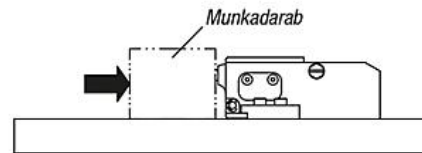
Oldalszorítók pneumatikus

Rajzok

A szorítómechanizmus 150%-kal megnöveli a szorítóerőt a hasonló méretű pneumatikus hengerekhez képest.



A szorítókart egy ékszerkezet működteti. Ha a légnyomás a levegő szivárgása miatt csökken, az ékmechanizmus megakadályozza a szorítóerő hirtelen csökkenését.

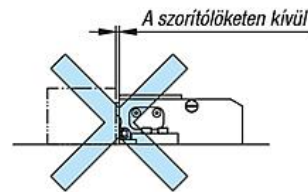
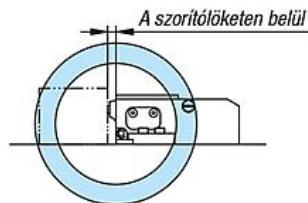


Az ékszerkezet a biztonságos befogást szolgálja az oldalsó szorítókra ható ellenelő esetén is.

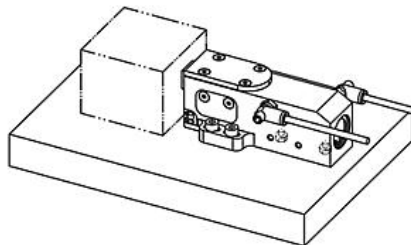
Megengedett ellenelő (szorítóelemenként)

Méret	Megengedett szorítóerő (kN)
1	1,1
2	2,4

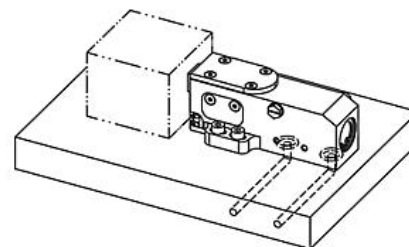
Az oldalsó szorítók a szorítóöketen belül hatnak.



Az ékszerkezet így nem működik.

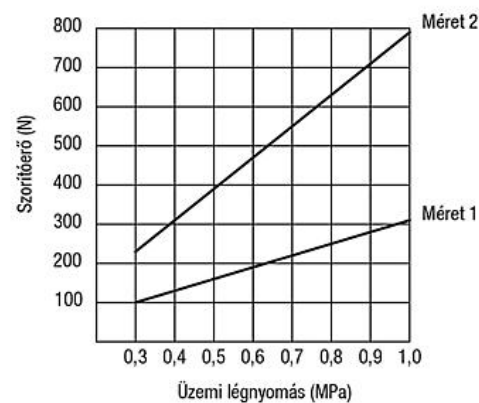


Oldalsó csatlakozás az ábra szerint. Az alsó csatlakozóknak zárva kell lenniük.



Csatlakoztatás alulról. Az oldalsó csatlakozóknak zárva kell lenniük.

Teljesítménygörbék



Termékáttekintés

Oldalszorítók pneumatikus**Termékáttekintés****Oldalsó szorítók, pneumatikus**

Rendelési szám	Méret	Alak	B	B1	B2	B3	D	D1	D2	D3	D4	H	H1	H2	H3	H4
K1410.1090	1	A	44	25	12	35	4,5	6	12,2	M4	2-4	36	25,5	28	8	1,9
K1410.2090	1	B	44	25	12	35	4,5	6	12,2	M4	2-4	36	25,5	28	8	1,9
K1410.1135	2	A	65	40	18	53	6,5	8,5	18	M6	2-6	54	39,5	33	12	2,4
K1410.2135	2	B	65	40	18	53	6,5	8,5	18	M6	2-6	54	39,5	33	12	2,4
Rendelési szám	L	L1	L2	L3	L4	L6	L7	L8	L9	S1 (szorítási út)	Szorítóerő N	Üzemi nyomás MPa				
K1410.1090	90	20	12	5	6	53	27	5	21	2	160	0,3 - 1,0				
K1410.2090	90	20	12	5	6	53	27	5	21	2	160	0,3 - 1,0				
K1410.1135	135	30	20	8	12	84	38	10,5	34	3	390	0,3 - 1,0				
K1410.2135	135	30	20	8	12	84	38	10,5	34	3	390	0,3 - 1,0				