

Csap beszúrással biztosító gyűrűhöz a következő villásfejekhez:

Termékleírás / Termékillesztrációk



Leírás

Kivitel:

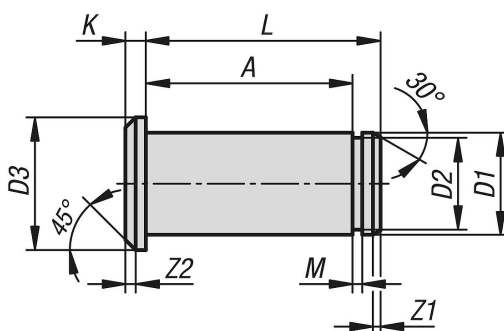
Acél, galvanikusan horganyzott.
Nemesacél, csupasz.

További információk:

Csap beszúrással DIN 71752 villásfejekhez. A biztosítás egy DIN 471 szerinti biztosító gyűrűvel történik.

A biztosító gyűrű biztosító elemként szolgál a csaphoz. A megfelelő villásfejjel kombinálva egy teljesen működőképes villáscsuklót kapunk.

Rajzok



Termékáttekintés

Csap beszúrással biztosító gyűrűhöz, a következő villásfejekhez

Rendelési szám	Anyag alaptest	D1	D2	D3	A	K	L	M	Z1	Z2
K1455.004085	Acél	4	3,8	6	8,5	1	10,5	0,64	0,5	0,5
K1455.005105	Acél	5	4,8	8	10,5	1,5	13	0,74	0,5	0,5
K1455.006125	Acél	6	5,7	9	12,5	1,5	15,5	0,74	1	0,5
K1455.008165	Acél	8	7,6	12	16,5	2	20	0,94	0,5	1
K1455.010205	Acél	10	9,6	14	20,5	2	25	1,05	1	1
K1455.012245	Acél	12	11,5	17	24,5	3	28	1,15	1	1,5
K1455.014275	Acél	14	13,4	19	27,5	3	33	1,25	1,25	1,5
K1455.016325	Acél	16	15,2	21	32,5	3	38,5	1,35	1,5	1,5
K1455.020405	Acél	20	19	26	40,5	4	46	1,9	1,5	2
K1455.104085	Nemesacél	4	3,8	6	8,5	1	10,5	0,64	0,5	0,5
K1455.105105	Nemesacél	5	4,8	8	10,5	1,5	13	0,74	0,5	0,5
K1455.106125	Nemesacél	6	5,7	9	12,5	1,5	15,5	0,74	1	0,5
K1455.108165	Nemesacél	8	7,6	12	16,5	2	20	0,94	0,5	1
K1455.110205	Nemesacél	10	9,6	14	20,5	2	25	1,05	1	1
K1455.112245	Nemesacél	12	11,5	17	24,5	3	28	1,15	1	1,5
K1455.116325	Nemesacél	16	15,2	21	32,5	3	38,5	1,35	1,5	1,5
K1455.120405	Nemesacél	20	19	26	40,5	4	46	1,9	1,5	2