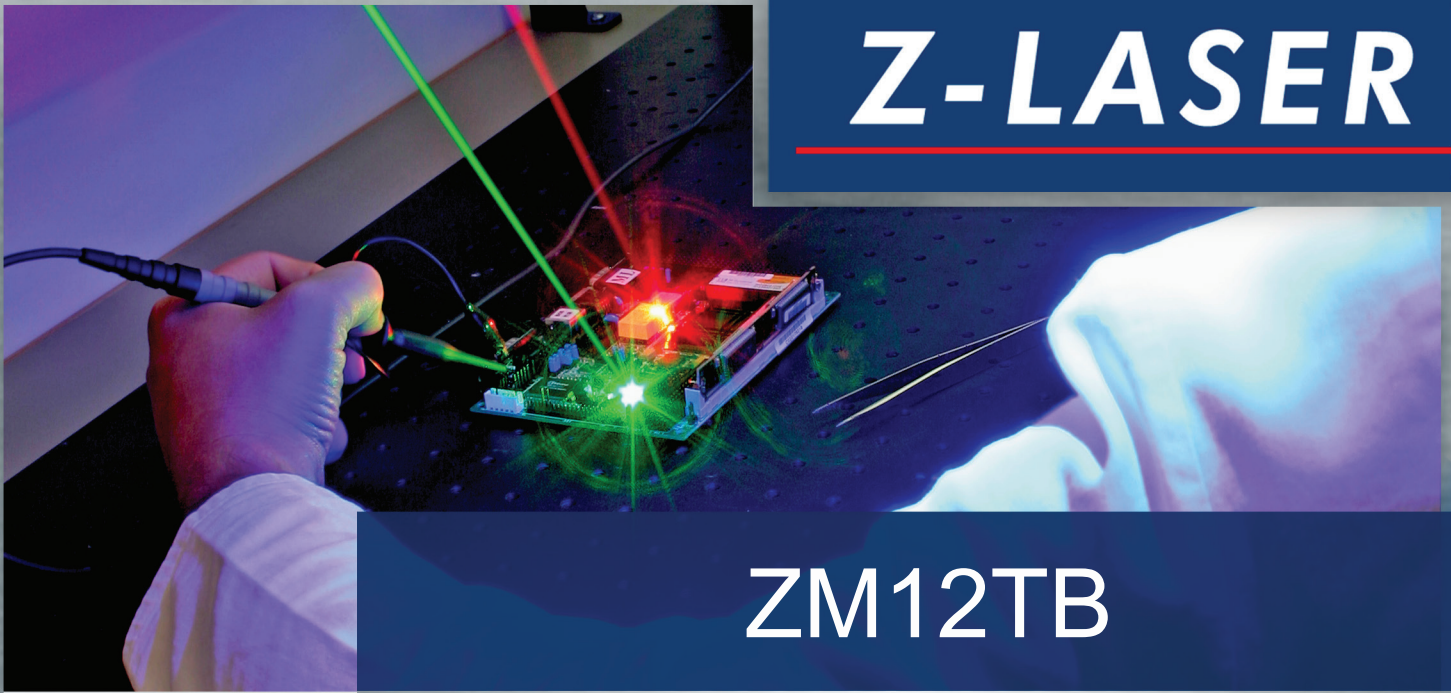


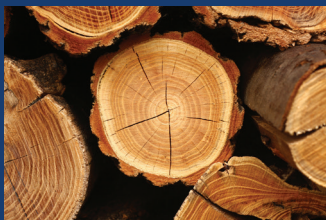
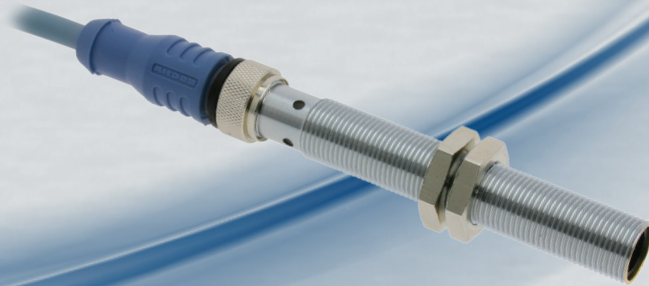
Z-LASER



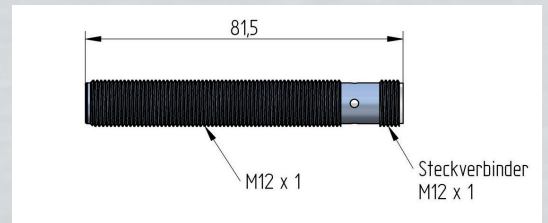
ZM12TB

- » Rote oder infrarote Wellenlängen verfügbar
- » Optische Ausgangsleistung bis zu 40mW
- » Linien- oder Punktprojektion
- » 5 bis 30VDC Versorgungsspannung mit Verpolungsschutz
- » Einfache Fokussierung per Werkzeug
- » Kompaktes M12 Außengewinde für einfache und vielseitige Befestigung
- » Potenzialfreies Gehäuse

Bildverarbeitung
3D Vermessung
Fahrzeugbau
Holz
Lebensmittel
Medizin
Metall
Stein
Textil / Leder

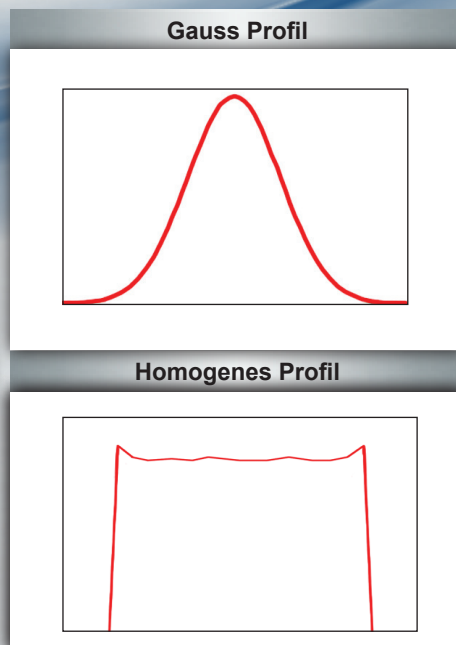


ZM12TB



Mechanische Spezifikationen	
Abmessungen	81,5mm x Ø 12mm
Gehäuse	M12 Industriegehäuse, Messing verchromt
IP Schutzklasse	IP54
Gewicht	40g
Elektrische Isolation	Potenzialfreies Gehäuse
Anschluss	M12 Stecker, 4-pin
Elektrische Spezifikationen	
Versorgungsspannung	5 bis 30VDC
Betriebsart	APC mit Strombegrenzung
Modulation	Nein
Schutz	Verpolungs- und Transientenschutz / ESD, Überhitzungsschutz und LED Störungsanzeige
Optische Spezifikationen	
Wellenlänge	635nm, 640nm, 643nm, 808nm
Ausgangsleistung	Bis zu 40mW
Wellenlänge vs. Temperatur	Typ. 0,20 - 0,30nm / °C abhängig von der Wellenlänge
Leistungsstabilität	±3% über den gesamten Temperaturbereich
Fokusbereich	100mm bis 10.000mm
Pointing stability	< 15µrad / °C
Linie (Gauss Profil)	60°, 90°, symmetrisch
Punkt	Elliptisch oder zirkular
Umgebungsbedingungen	
Gehäusetemperatur	-10°C bis +50°C (Wärmeabfuhr z.B. mit Halterung H8-M12)
Lagertemperatur	-10°C bis +80°C
Luftfeuchte	Max. 90%, nicht kondensierend
MTTF bei 25°C	> 30.000h (635nm bis 643nm), > 100.000h (808nm)

CE Konformität entsprechend der Richtlinien 2004/108/EC und 73/23/EWG ausschließlich der Art der Anschlussleitung.



Optiken

Diagrams illustrating different optical beam profiles: Punkt (point), Linie (line), Linien Matrix (line matrix), Kreuz (cross), Multilinen (multiline), and Punkte Matrix (point matrix).

Bestellcode

Z X M12TB - X - X - X

Leistung | Wellenlänge | Optik
 F = handfokussierbar
 ohne F = Fixfokus
 Name Produktfamilie