

Olajsintjelzők elektromos olajsint felügyelettel

Termékleírás / Termékillusztrációk



Leírás

Anyag:

Ház üvegszálerősítésű hőre lágyuló poliamid.
Kémlelőüveg hőre lágyuló poliamid.
O-gyűrű és lapostömítés gumi (NBR).
Fényvisszaverő PVC.
Úszó műanyag.
Csavar és hatlapú anya acél.

Kivitel:

Ház fekete.
Kémlelőüveg kristálytiszt, nagy mechanikai szilárdságú, öregedésálló.
Fényvisszaverő fehér
Úszó piros, mágnessel.
Csavar és hatlapú anya horganyzott.

További információk:

Az olajsintjelzővel a töltésszint nem csak vizuálisan jeleníthető meg, de egy REED kapcsolóval regisztrálható is. Amikor az úszó eléri a beállított minimális értéket, az áramkör zárásával elektromos jelet generál.
Az érzékelő a házban található, és szint ellenőrzési követelményeinek megfelelően magasságban állítható. A minimális érték nagyjából 35 mm az alsó rögzítőcsavar közepétől.

Alapkivitelben a Reed kapcsoló záróérintkezővel (NO) van felszerelve.

A kémlelőüveg két átlátszó alkatrészből áll, amelyeket az összeszerelés után ultrahanggal hegesztenek össze. Ezáltal a teljes test tömítve van.

A maximális nyomás 1 bar. A rögzítőcsavarok maximális meghúzási nyomatéka 5 Nm.

A kémlelőüveg jó mechanikai ellenálló képességgel rendelkezik, és ellenálló ásványi olajjal, benzinnel, kenőanyagokkal, petróleummal, oldószerekkel és a legtöbb vegszerrel szemben. Az alkoholos oldatokkal és forró vízzel való érintkezés kerülendő.

Hőmérséklet-tartomány:

Maximális üzemi hőmérséklet: 75 °C.

Szerelés:

Az olajsintjelző rögzítése két M12 menetes furattal vagy alternatív módon két Ø 12,2 mm (± 0,2 mm) furattal és peremes anyákkal történik. Tengelytávolság a rögzítőfuratok esetében = L1 ±0,3.

Funkciók:

Az olajsintmérés egy mágneses úszóelemmel történik, amely a "REED" szintkapcsoló elérésekor aktiválja az elektromos érintkezőt. Ha az olajsint egy meghatározott szint alá esik, ezáltal egy elektromos impulzus küldhető.

Figyelembe veendő:

Az erős mágneses mezők hatással vannak a működésre.

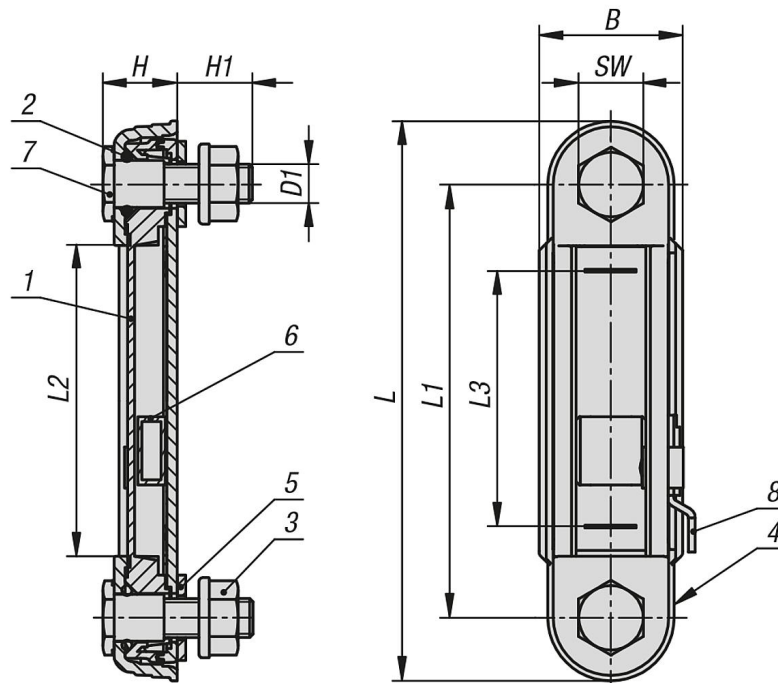
Rajzi hivatkozás:

Olajszintjelzők elektromos olajszint felügyelettel

Termékleírás / Termékillesztrációk

- 1) Kémlelőüveg
- 2) O-gyűrű
- 3) M12 peremes anya
- 4) Ház
- 5) Lapostömítés
- 6) Úszó mágnessel
- 7) M12 üreges csavar
- 8) Reed kapcsoló

Rajzok



Termékáttekintés

Olajszintjelző elektromos olajszint felügyelettel

Rendelési szám	B	D1	H	H1	L	L1	L2	L3	SW	Rögzítőcsavarok darabszáma
K1425.12712	42	M12	21	21	164	127	91	75	19	2