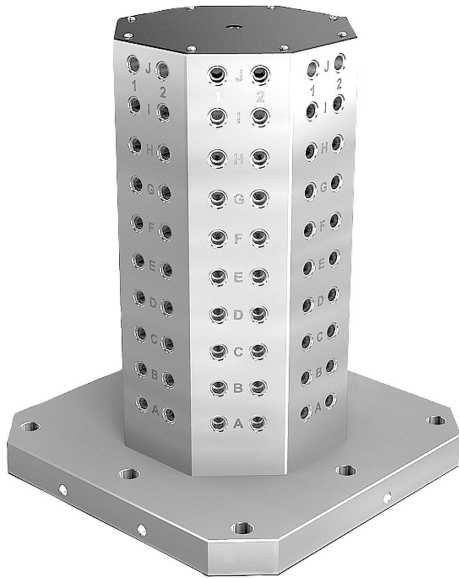


## Felfogó hasábok, szürkeöntvény, 8-oldalú, raszterfuratokkal

### Termékleírás / Termékillustrációk



### Leírás

**Anyag:**  
GJL 300.

**Kivitel:**  
Támasztó- és felfogó felületek, precíziósan megmunkáltak.

### További információk:

50 ±0,02 mm raszterfurat-távolság.

A raszterfuratokkal rendelkező felfogó hasábok vízszintes megmunkáló központokon használhatók.

Az alfanumerikusan megjelölt raszterfuratok ismétlés esetén garantálják a szorítóelemek meghatározott hozzárendelését.

A felfogó hasábok DIN 55201 és JIS6337-1980 szerinti gépasztalokhoz készültek.

A palettáknak a DIN 55201 szerinti gépasztalokon való kijelöléséhez szükséges pozicionáló csapokat külön kell megrendelni.

A raszterfuratok lezárására szolgáló védődugókat külön kell megrendelni.

Szállításhoz szükséges szemescsavarok mellékelve.

További méretek érdeklődésre.

### Egyedi igényre:

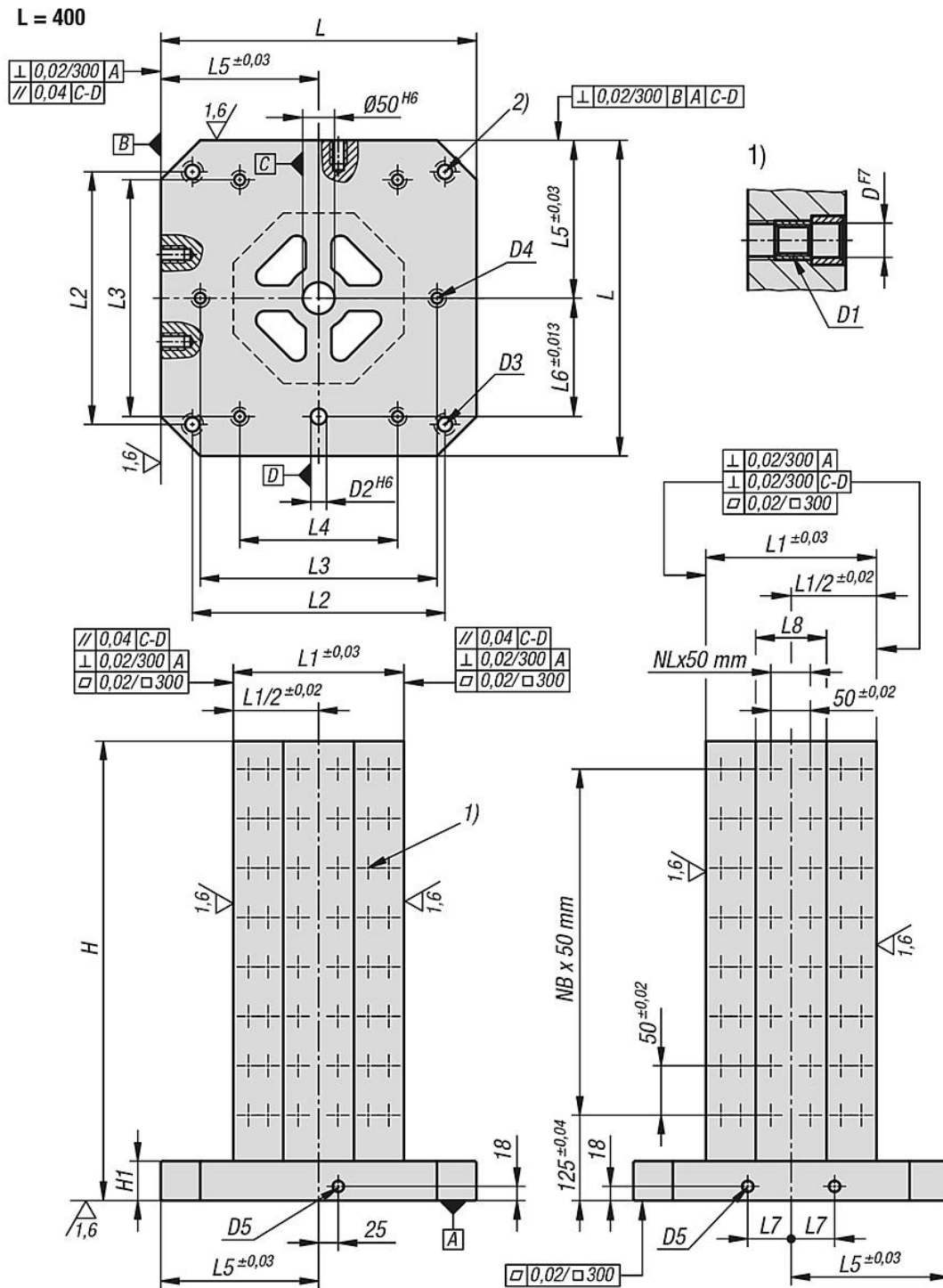
további méretek.

### Rajzi hivatkozás:

- 1) Raszterfurat
- 2) Átmenő furat DIN 912 hengeres fejű csavarhoz (D3/D4)

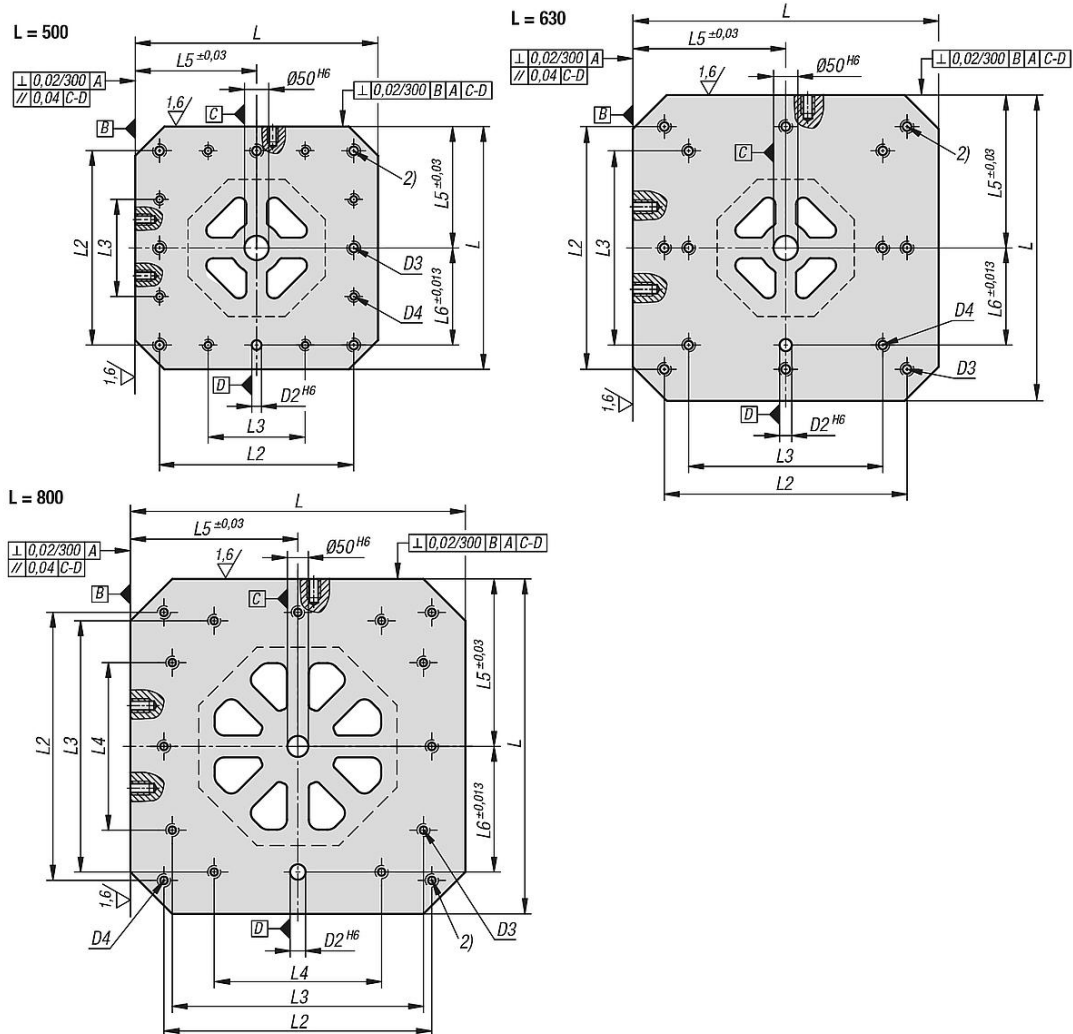
**Felfogó hasárok, szürkeöntvény, 8-oldalú, raszterfuratokkal**

Rajzok



**Felfogó hasárok, szürkeöntvény, 8-oldalú, raszterfuratokkal**

**Rajzok**



**Termékáttekintés**

**Felfogó hasárok, szürkeöntvény, 8-oldalú, raszterfuratokkal**

Renelési szám	L	H	L1	D	D1	D2	D3	D4	D5	H1	L2	L3	L4	L5	L6	L7	L8	Raszterfuratok darabszáma	NL=darabszám hosszirányban	NB=darabszám keresztirányban
K1535.21240050	400	500	250	12	M12	20	M16	M12	M16	50	320	300	200	200	150	55	103	128	1	7
K1535.21240065	400	650	250	12	M12	20	M16	M12	M16	50	320	300	200	200	150	55	103	176	1	10
K1535.21250060	500	600	300	12	M12	20	M16	M12	M16	50	400	200	-	250	200	75	124	160	1	9
K1535.21250075	500	750	300	12	M12	20	M16	M12	M16	50	400	200	-	250	200	75	124	208	1	12
K1535.21263070	630	700	350	12	M12	25	M16	M16	M16	50	500	400	-	315	200	100	145	192	1	11
K1535.21263085	630	850	350	12	M12	25	M16	M16	M16	50	500	400	-	315	200	100	145	240	1	14
K1535.21280080	800	800	500	12	M12	25	M16	M16	M16	50	640	600	400	400	300	135	207	448	3	13
K1535.21280100	800	1000	500	12	M12	25	M16	M16	M16	50	640	600	400	400	300	135	207	576	3	17
K1535.21640050	400	500	250	16	M16	20	M16	M12	M16	50	320	300	200	200	150	55	103	128	1	7
K1535.21640065	400	650	250	16	M16	20	M16	M12	M16	50	320	300	200	200	150	55	103	176	1	10
K1535.21650060	500	600	300	16	M16	20	M16	M12	M16	50	400	200	-	250	200	75	124	160	1	9
K1535.21650075	500	750	300	16	M16	20	M16	M12	M16	50	400	200	-	250	200	75	124	208	1	12
K1535.21663070	630	700	350	16	M16	25	M16	M16	M16	50	500	400	-	315	200	100	145	192	1	11
K1535.21663085	630	850	350	16	M16	25	M16	M16	M16	50	500	400	-	315	200	100	145	240	1	14
K1535.21680080	800	800	500	16	M16	25	M16	M16	M16	50	640	600	400	400	300	135	207	448	3	13
K1535.21680100	800	1000	500	16	M16	25	M16	M16	M16	50	640	600	400	400	300	135	207	576	3	17

**K1535**

## **Felfogó hasábok, szürkeöntvény, 8-oldalú, rászterfuratokkal**



Termékáttekintés

---