

Pneumatikus vízszintes szorítók

Termékleírás / Termékillusztációk



Leírás

Anyag:

Az emelő alkatrészek és a leszorító csavar acél.

Kivitel:

Az emelő alkatrészek horganyzottak és kromátozottak.

A leszorító csavarok és az anyák foszfátzottak.

A henger csupas.

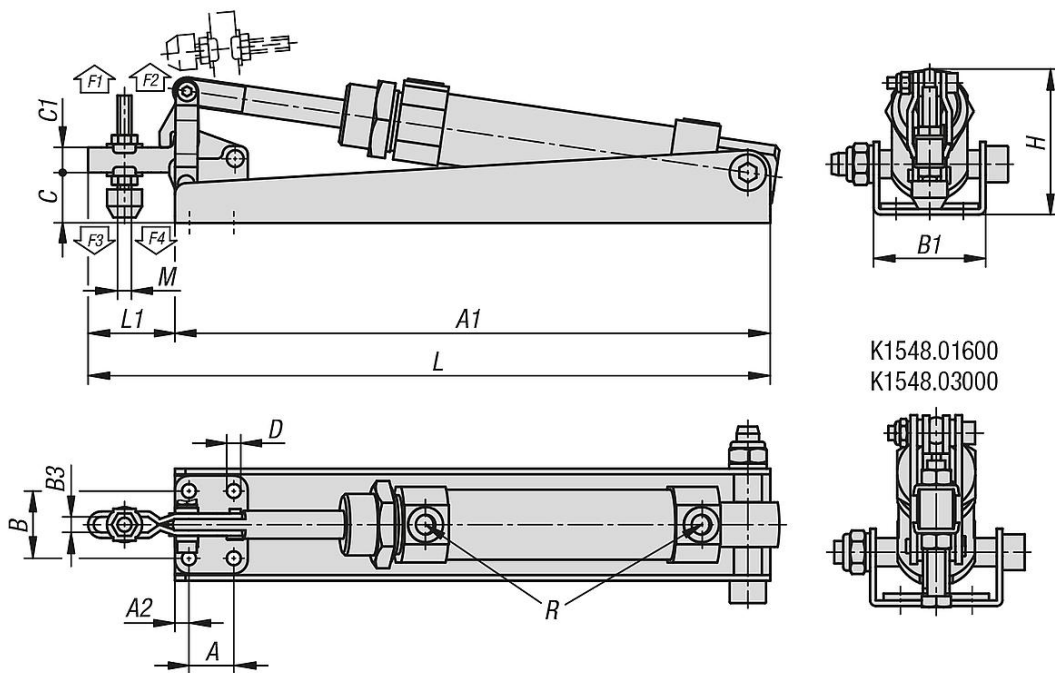
További információk:

A K1548.01000 és K1548.01200 kivitelekhez neoprén nyomódarab is mellékelve van.

Pneumatikus henger:

Kettős hatású, véghelyzeti csillapítás nélkül.

Rajzok



Termékáttekintés

Pneumatikus vízszintes szorítók

Rendelési szám	Nyitásszög tartókar	Levegőfogyasztás dupla löketenként	Rögzítőerő 6 bar-nál F1 N	Rögzítőerő 6 bar-nál F2 N	Szorítóerő 6 bar-nál F3 N	Szorítóerő 6 bar-nál F4 N	Üzemi nyomás bar	Löketszám percenként 6 bar-nál
K1548.01000	70°	0,06 dm ³	1000	1500	800	1200	2 - 6	60
K1548.01200	85°	0,08 dm ³	1200	1800	1000	1500	2 - 6	60
K1548.01600	90°	0,28 dm ³	1600	2400	1200	1800	2 - 6	50
K1548.03000	85°	0,32 dm ³	3000	5400	2400	4800	2 - 6	50

K1548

Pneumatikus vízszintes szorítók

Termékáttekintés

Rendelési szám	A	A1	A2	B	B1	B3	C	C1	D	H	L	L1	M	R
K1548.01000	16	212,5	5	24	40	5,5	18	9	4,5	52	243,5	31	M5x35	G1/8
K1548.01200	12,7	218	7	26,8	48	6,2	25	11	5,2	61,5	261	43	M6x50	G1/8
K1548.01600	19	270	8	32	59	8,9	34,5	17,5	7,1	85,2	345,2	75,2	M08x65	G1/8
K1548.03000	32	311,5	10	45	76	13,2	53,5	25	8,7	117,5	435,5	124	M12x100	G1/8

Pneumatikus tolórudas szorítók

Termékleírás / Termékillustrációk



Leírás

Anyag:

Az emelő alkatrészek, a konzolok és a tolórúd acélból vannak.

A tolórúd háza gömbszövetes öntvény (GJS).

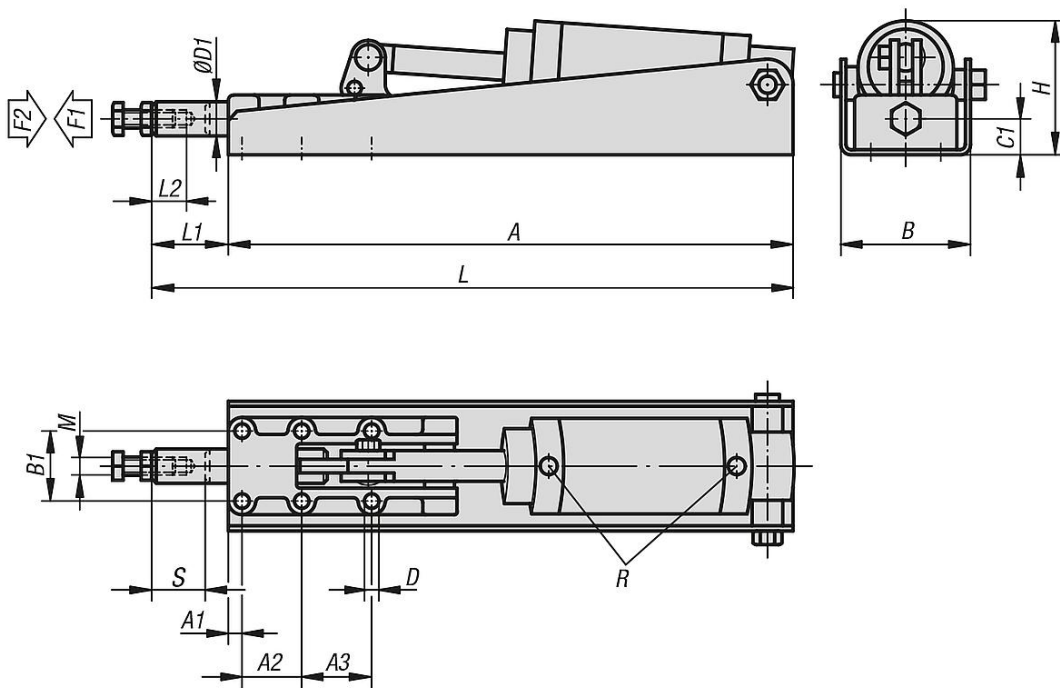
Kivitel:

foszfátolt. A henger csupasz.

Pneumatikus henger:

Kettős hatású, véghelyzeti csillapítás nélkül.

Rajzok



Termékáttekintés

Pneumatikus tolórudas szorítók

Rendelési szám	Tolórúd kinyomott állapotban / szorítóerő F1 N	Rögzítőerő F2 N	Levegőfogyasztás dupla löketenként	Üzemi nyomás bar	Löketszám percnél 6 bar-nál
K1549.06000	5mm/300N, 10mm/400N, 15mm/600N, 20mm/800N, 24mm/1500N	6000	0,04 dm ³	2 - 6	60
K1549.12000	5mm/1200N, 10mm/1400N, 15mm/1600N, 20mm/1800N, 25mm/2300N, 30mm/4000N	12000	0,1 dm ³	2 - 6	50
K1549.25000	5mm/1400N, 10mm/1600N, 20mm/2000N, 30mm/2400N, 40mm/3000N, 49mm/7000N	25000	0,25 dm ³	2 - 6	40

Rendelési szám	A	A1	A2	A3	B	B1	C1	D	D1	H	L	L1	L2	M	R	Löketszám S
K1549.06000	284	25	36,5	-	59	33,4	14	5,5	14	46,2	325	41	30	M8	G1/8	25
K1549.12000	380	8	35	41	76,5	41	21	8,5	19,9	66,5	435	55	40	M10	G1/8	32
K1549.25000	475	12	45	45	96	54	26	10,3	25	94,5	577	102	60	M12	G1/8	50

K1549

Pneumatikus tolórudas szorítók



Termékáttekintés

Kézi kivitelű könyökemelő prések

Termékleírás / Termékillustrációk



Leírás

Anyag:

Présállványok, acélöntvény.

A tolórudas szorítót lásd: K0088.

Kivitel:

Kékre festett prés vázak.

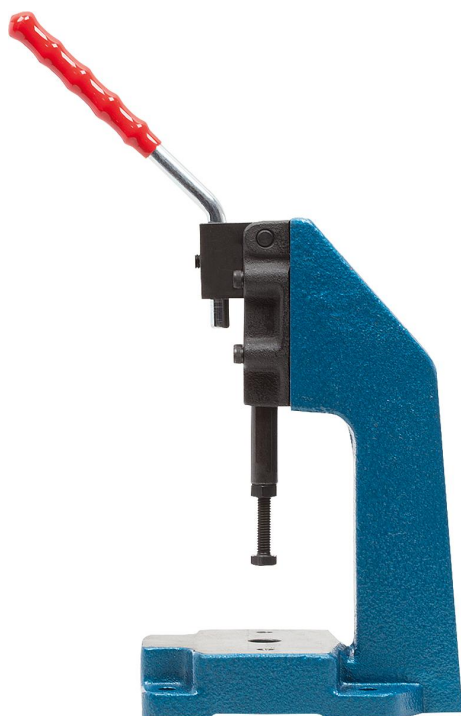
A tolórudas szorítót lásd K0088.

További információk:

A tolórudas szorítók az átdugható kézi emelőkarral teljes szerelőkészletként utólag megrendelhetők. A műszaki adatokat és a szorítóerőket lásd: K0088.

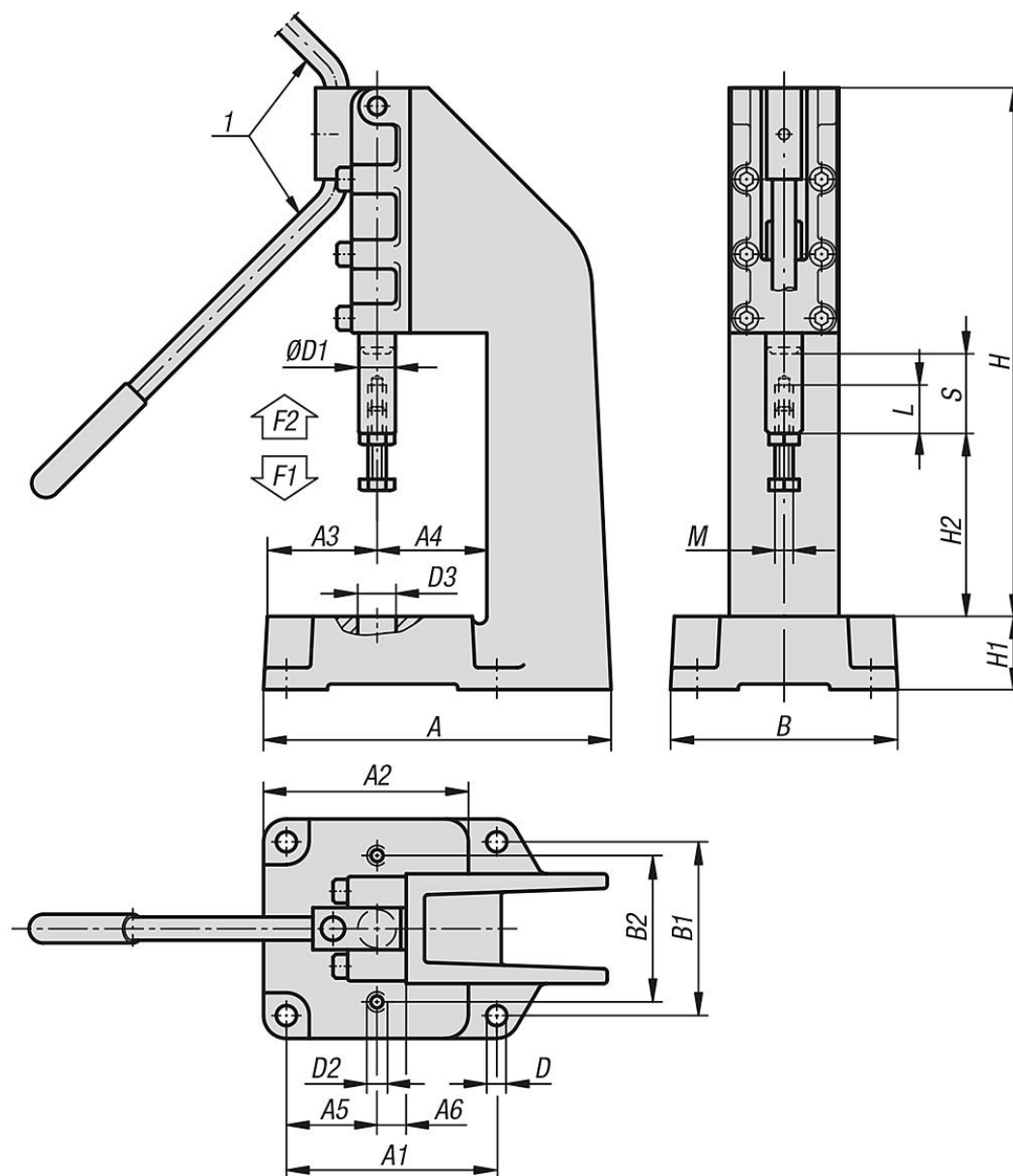
Rajzi hivatkozás:

1) A fogantyú rögzítése jobb és bal oldalon is lehetséges



Kézi kivitelű könyökemelő prések

Rajzok



Termékáttekintés

Kézi kivitelű könyökemelő prések

Rendelési szám	Nyitásszög Fogantyú	Kézi erő FH N	Szorítóerő F1 N	Rögítőerő F2 N
K1550.06000	185°	140	3000	6000
K1550.12000	185°	160	5000	12000
K1550.25000	185°	180	7000	25000

Rendelési szám	A	A1	A2	A3	A4	A5	A6	B	B1	B2	D	D1	D2	D3	H	H1	H2	L	M	Lökét S
K1550.06000	157	95	95	56	44	46,5	12	105	80	70	9	14	M8	15,5	202	32	75	30	M8	32
K1550.12000	210	115	113	62	60	49,6	18	126	95	80	11	19,9	M10	20	290	40	100	40	M10	50
K1550.25000	238	142	139	65	75	52	22	150	125	90	11	25	M10	30	418	50	120	60	M12	75

K1550

Kézi kivitelű könyökemelő prések



Termékáttekintés

K1551



Pneumatikus kivitelű könyökemelő prések

Termékleírás / Termékillustrációk



Leírás

Anyag:

Acélöntvény prés vázak.

A pneumatikus tolórudas szorítót lásd K1549.

Kivitel:

Kékre festett prés vázak.

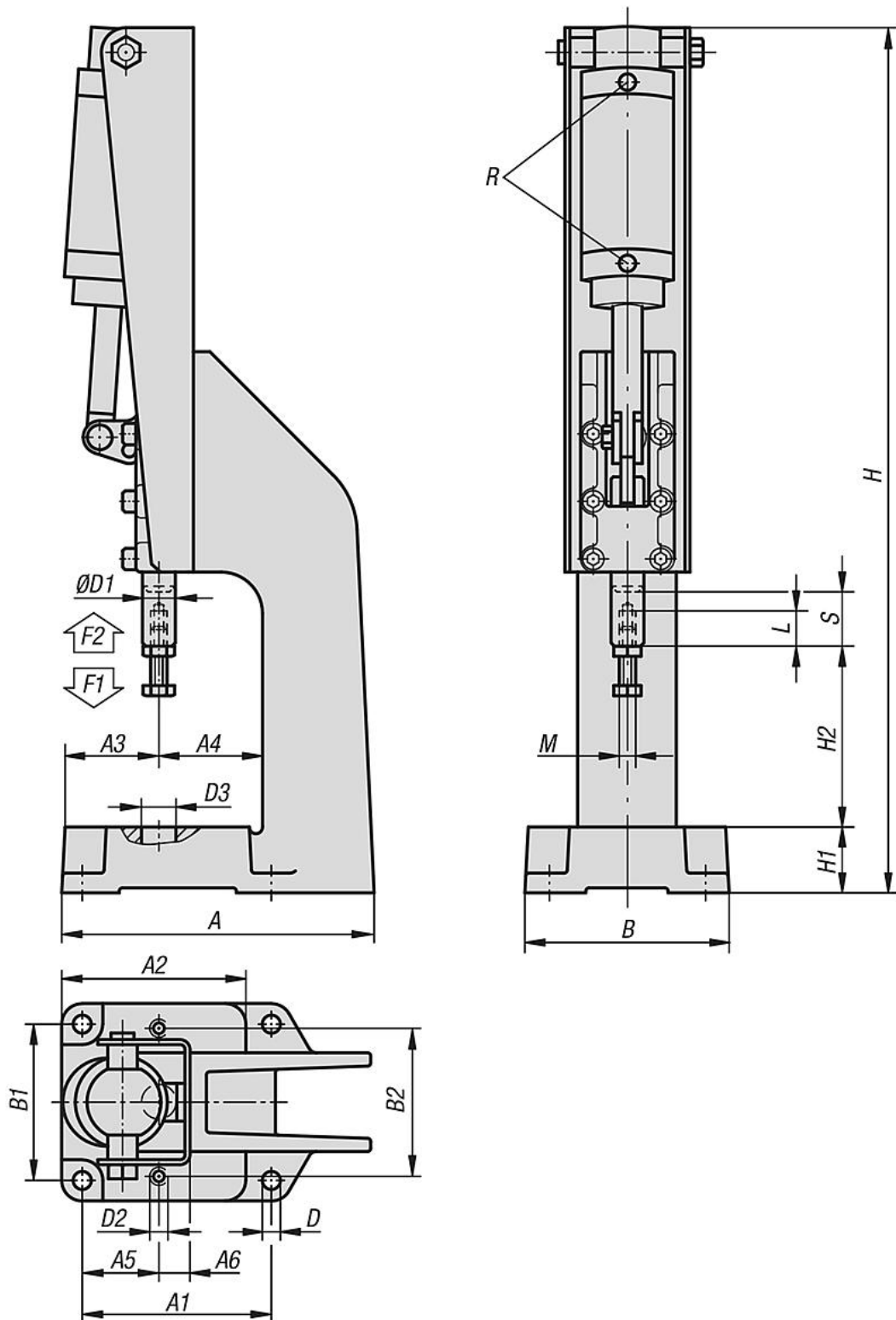
A pneumatikus tolórudas szorítót lásd K1549.

További információk:

Kettős működésű henger véghelyzet-csillapítás nélkül. A pneumatikus tolórudas szorítók komplett szerelőkészletként utólag megrendelhetők. A műszaki adatokat és a szorítóerőket lásd K1549.

Pneumatikus kivitelű könyökemelő prések

Rajzok



Termékáttekintés

Pneumatikus kivitelű könyökemelő prések



Pneumatikus kivitelű könyökemelő prések

Termékáttekintés

Rendelési szám	Szorítóerő F1 N	Rögzítőerő F2 N	Üzemi nyomás bar	Levegőfogyasztás dupla löketenként	Löketszám percenként 6 bar-nál
K1551.06000	3000	6000	2 - 6	0,04 dm ³	60
K1551.12000	5000	12000	2 - 6	0,1 dm ³	50
K1551.25000	7000	25000	2 - 6	0,25 dm ³	40

Rendelési szám	A	A1	A2	A3	A4	A5	A6	B	B1	B2	D	D1	D2	D3	H	H1	H2	L	M	R	Löket S
K1551.06000	157	95	95	53,9	46	46,5	12	105	80	70	9	14	M8	15,5	412	32	96	30	M8	G1/8	25
K1551.12000	210	115	113	59	63	49,6	18	126	95	80	11	19,9	M10	20	575	40	155	40	M10	G1/8	32
K1551.25000	238	145	139	61	79	52	22	150	125	90	11	25	M10	30	747	50	222	60	M12	G1/8	50

Pneumatikus tolórudas szorítók

Termékleírás / Termékillustrációk



Leírás

Anyag:

Az emelő alkatrészek, a konzolok és a tolórúd acélból vannak.
A tolórúd háza gömbszövetes öntvény (GJS).

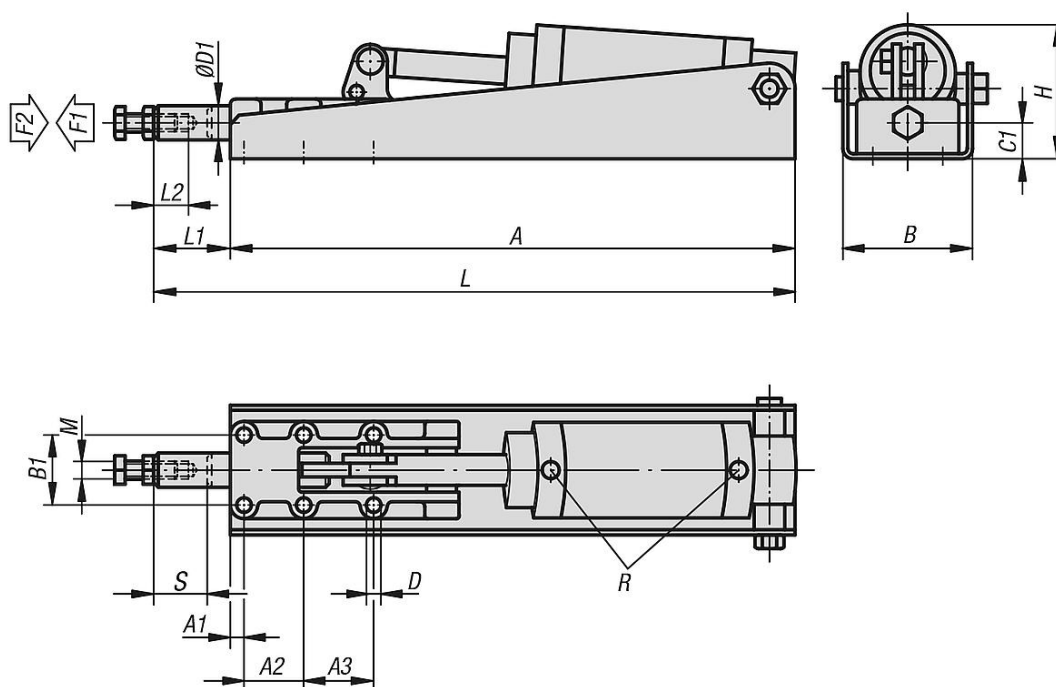
Kivitel:

foszfátolt. A henger csupasz.

Pneumatikus henger:

Kettős hatású, véghelyzeti csillapítás nélkül.

Rajzok



Termékáttekintés

Pneumatikus tolórudas szorítók

Rendelési szám	Tolórúd kinyomott állapotban / szorítóerő F1 N	Rögzítőerő F2 N	Levegőfogyasztás dupla löketenként	Üzemi nyomás bar	Löketszám percenként 6 bar-nál
K1549.06000	5mm/300N, 10mm/400N, 15mm/600N, 200mm/800N, 24mm/1500N	6000	0,04 dm ³	2 - 6	60
K1549.12000	5mm/1200N, 10mm/1400N, 15mm/1600N, 20mm/1800N, 25mm/2300N, 30mm/4000N	12000	0,1 dm ³	2 - 6	50
K1549.25000	5mm/1400N, 10mm/1600N, 20mm/2000N, 30mm/2400N, 40mm/3000N, 49mm/7000N	25000	0,25 dm ³	2 - 6	40

Rendelési szám	A	A1	A2	A3	B	B1	C1	D	D1	H	L	L1	L2	M	R	Löket S
K1549.06000	284	25	36,5	-	59	33,4	14	5,5	14	46,2	325	41	30	M8	G1/8	25
K1549.12000	380	8	35	41	76,5	41	21	8,5	19,9	66,5	435	55	40	M10	G1/8	32
K1549.25000	475	12	45	45	96	54	26	10,3	25	94,5	577	102	60	M12	G1/8	50

Kézi kivitelű könyökemelő prések

Termékleírás / Termékillustrációk



Leírás

Anyag:

Présállványok, acélöntvény.
A tolórudas szorítót lásd: K0088.

Kivitel:

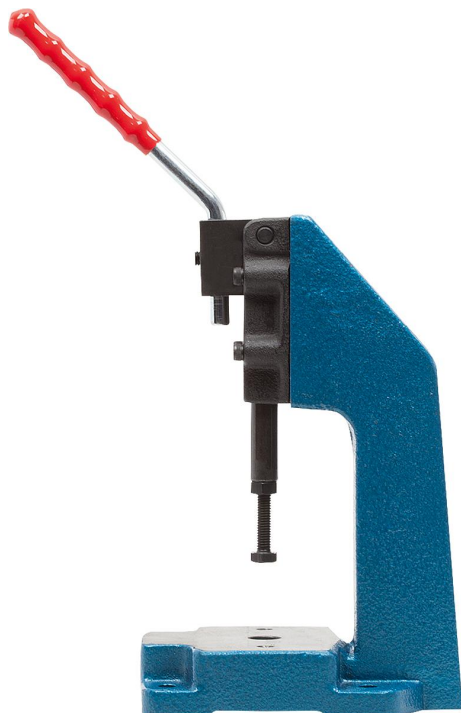
Kékre festett prés vázak.
A tolórudas szorítót lásd K0088.

További információk:

A tolórudas szorítók az átdugható kézi emelőkarral teljes szerelőkészletként utólag megrendelhetők. A műszaki adatokat és a szorítóerőket lásd: K0088.

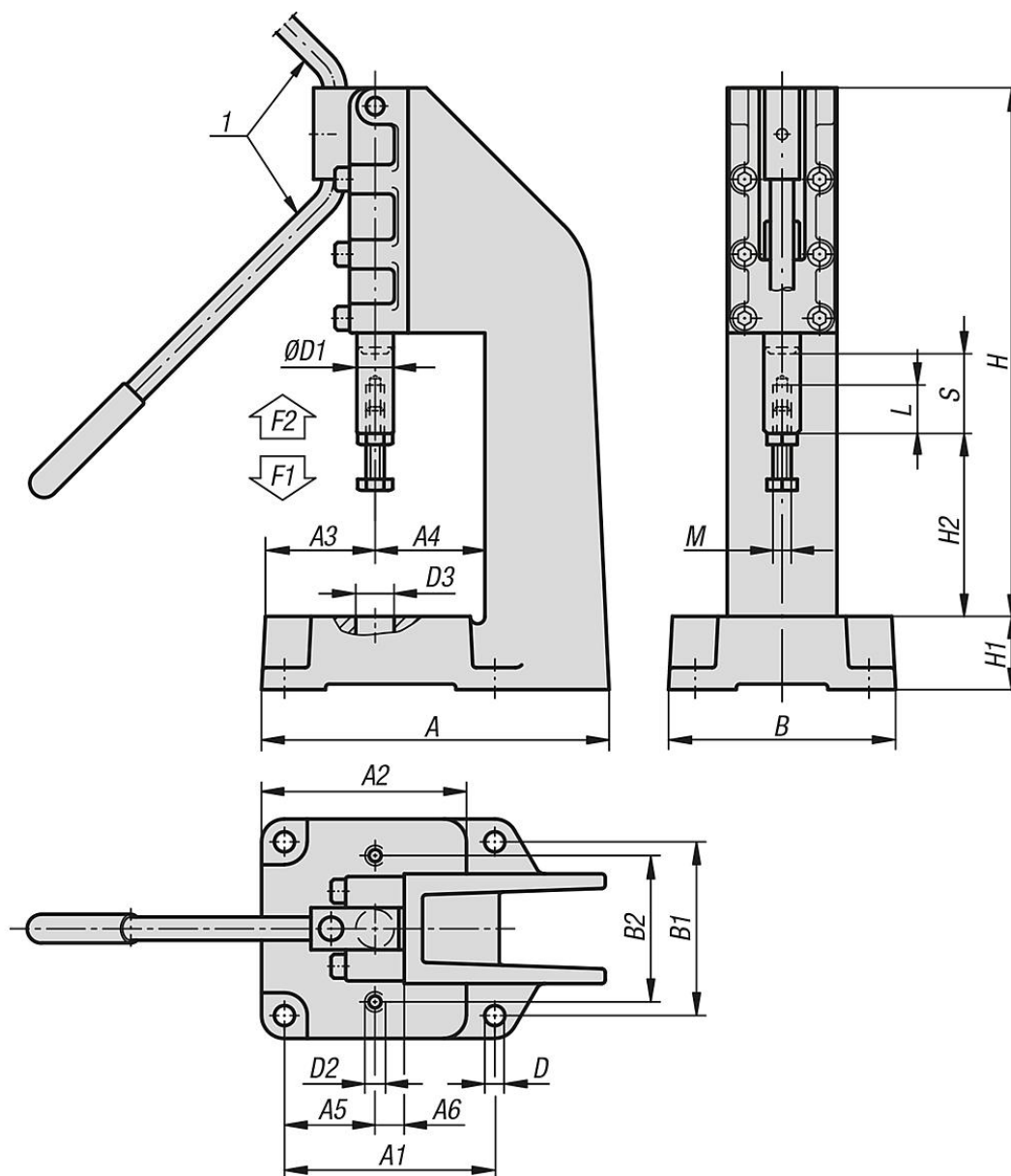
Rajzi hivatkozás:

1) A fogantyú rögzítése jobb és bal oldalon is lehetséges



Kézi kivitelű könyökemelő prések

Rajzok



Termékáttekintés

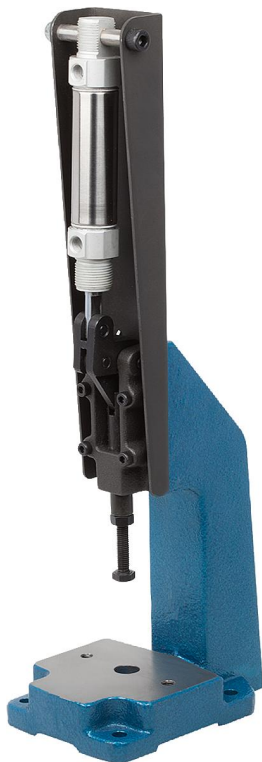
Kézi kivitelű könyökemelő prések

Rendelési szám	Nyitásszög Fogantyú	Kézi erő FH N	Szorítóerő F1 N	Rögítőerő F2 N
K1550.06000	185°	140	3000	6000
K1550.12000	185°	160	5000	12000
K1550.25000	185°	180	7000	25000

Rendelési szám	A	A1	A2	A3	A4	A5	A6	B	B1	B2	D	D1	D2	D3	H	H1	H2	L	M	Lökét S
K1550.06000	157	95	95	56	44	46,5	12	105	80	70	9	14	M8	15,5	202	32	75	30	M8	32
K1550.12000	210	115	113	62	60	49,6	18	126	95	80	11	19,9	M10	20	290	40	100	40	M10	50
K1550.25000	238	142	139	65	75	52	22	150	125	90	11	25	M10	30	418	50	120	60	M12	75

Pneumatikus kivitelű könyökemelő prések

Termékleírás / Termékillustrációk



Leírás

Anyag:

Acélöntvény prés vázak.

A pneumatikus tolórudas szorítót lásd K1549.

Kivitel:

Kékre festett prés vázak.

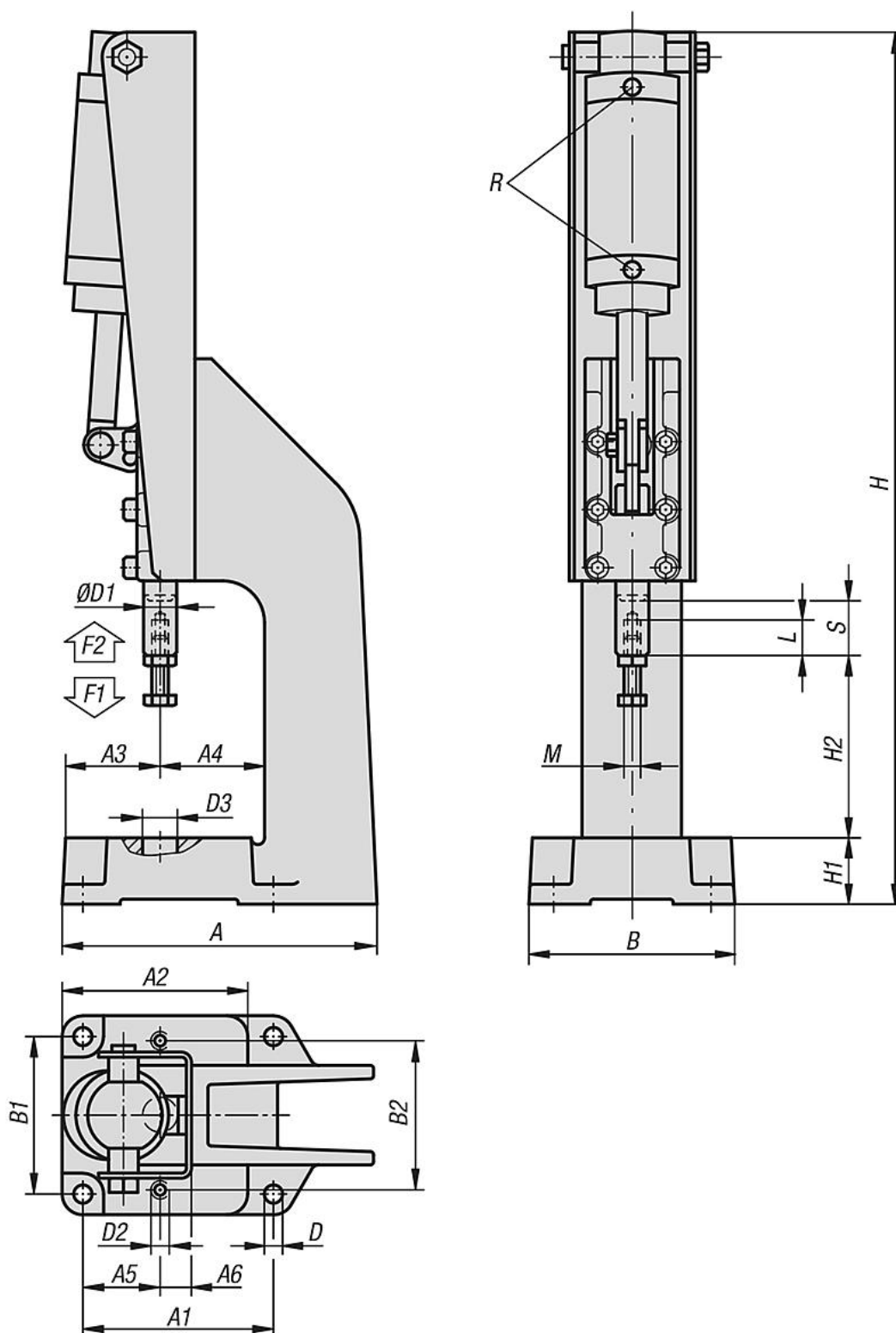
A pneumatikus tolórudas szorítót lásd K1549.

További információk:

Kettős működésű henger véghelyzet-csillapítás nélkül. A pneumatikus tolórudas szorítók komplett szerelőkészletként utólag megrendelhetők. A műszaki adatokat és a szorítóerőket lásd K1549.

Pneumatikus kivitelű könyökemelő prések

Rajzok



Termékáttekintés

Pneumatikus kivitelű könyökemelő prések

Pneumatikus kivitelű könyökemelő prések

Termékáttekintés

Rendelési szám	Szorítóerő F1 N	Rögzítőerő F2 N	Üzemi nyomás bar	Levegőfogyasztás dupla löketenként	Löketszám percenként 6 bar-nál
K1551.06000	3000	6000	2 - 6	0,04 dm ³	60
K1551.12000	5000	12000	2 - 6	0,1 dm ³	50
K1551.25000	7000	25000	2 - 6	0,25 dm ³	40

Rendelési szám	A	A1	A2	A3	A4	A5	A6	B	B1	B2	D	D1	D2	D3	H	H1	H2	L	M	R	Löket S
K1551.06000	157	95	95	53,9	46	46,5	12	105	80	70	9	14	M8	15,5	412	32	96	30	M8	G1/8	25
K1551.12000	210	115	113	59	63	49,6	18	126	95	80	11	19,9	M10	20	575	40	155	40	M10	G1/8	32
K1551.25000	238	145	139	61	79	52	22	150	125	90	11	25	M10	30	747	50	222	60	M12	G1/8	50