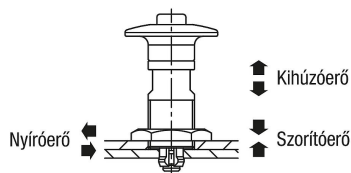


Retesek, nemesacél

Termékleírás / Termékillusztrációk



Leírás

Termékleírás:

A retesz segítségével két különálló lemezt gyorsan és egyszerűen csatlakoztathatunk ellendarab nélkül.

Anyag:

Ház és nyomógomb, nemesacél.

Kivitel:

Ház és nyomógomb, fémtiszta.

További információk:

Szerelési lehetőség 3–12 mm-es lemeztvastagsághoz.

Használjon kemény anyagból, például nemesacélból készült alaplemezt.

Működési mód:

Csavarja a reteszt a csavarozható lemezbe, amíg a menet láthatóvá nem válik a másik oldalon.

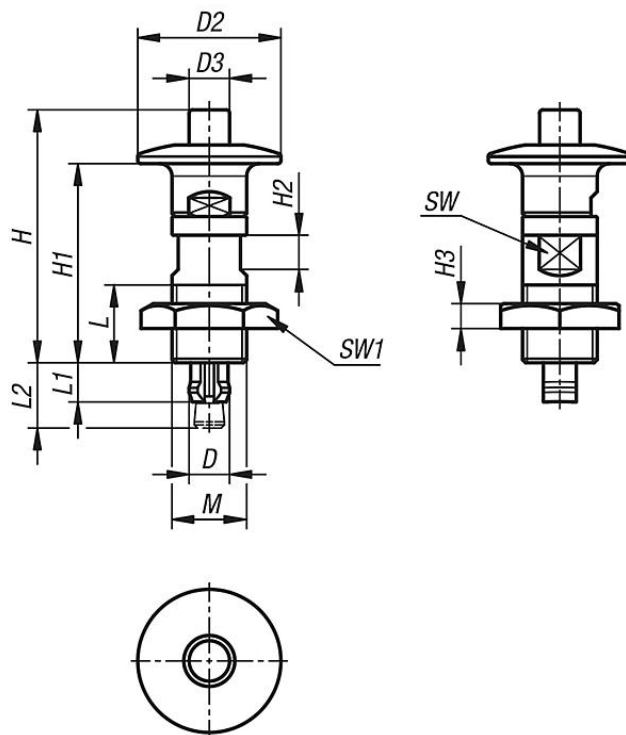
Nyomja meg a gombot, és helyezze be a reteszt az előre megmunkált alaplemezbe. Csavarja a reteszt a másik irányba, amíg mindkét lemez össze nem áll, majd rögzítse ellenanyával.

Rajzi hivatkozás:

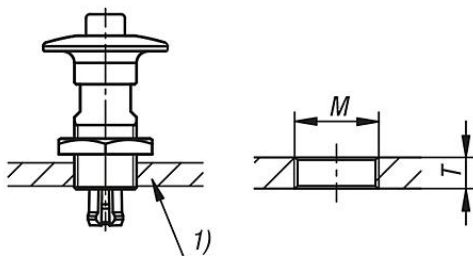
- 1) Csavarozható lemez
- 2) Alaplemez

Reteszek, nemesacél

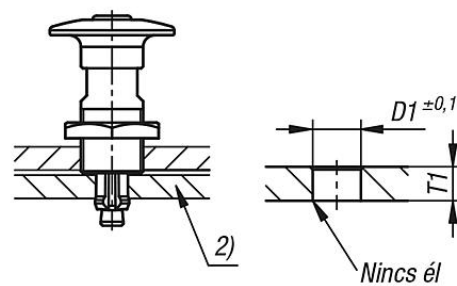
Rajzok



Rögzítőfurat a csavarozható lemezen:



Rögzítőfurat az alaplemezben:



Termékáttekintés

Reteszek, nemesacél

Rendelési szám	D	D1	D2	D3	H	H1	H2	H3	L	L1	L2	M	SW	SW1	T	T1	Hőállóság	Nyíróerő kN	Kihúzóerő F kN	Szorítóerő N
K1565.173	6,5	6,5	23	6,5	40	32	5,5	4	12,5	6,5	10,5	M12x1	10	19	3-8	3	≤180 °C	0,2	0,15	3
K1565.176	6,5	6,5	23	6,5	37	29	5,5	4	12,5	9,5	13,5	M12x1	10	19	3-8	6	≤180 °C	0,2	0,15	3
K1565.193	8,5	8,5	32	10	51	41,5	7	4	16,5	6,5	11	M16X1	14	24	3-12	3	≤180 °C	0,4	0,3	6
K1565.196	8,5	8,5	32	10	48	38,5	7	4	16,5	9,5	14	M16X1	14	24	3-12	6	≤180 °C	0,4	0,3	6

K1565

Reteszek, nemesacél



Termékáttekintés
