





Serie 2002 Produktübersicht

Produktmerkmale:

- Dreifache Haltekraft im Vergleich zu Modellen der Serie 202
- Nahezu vertikale Spannrichtung
- Austauschbar mit Serie 202 und 207 durch entsprechendes Lochbild bzw. Modell
- Große Handfreiheit für bessere Sicherheit
- Gehärtete Buchsen an den Hauptverbindungen

In den USA und international patentrechtlich geschützt




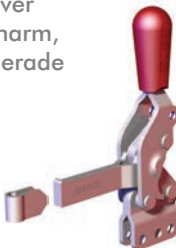






Anwendungsbereiche:

- Montieren
- Prüfen
- Lehren
- Löten
- Schweißen

Außerdem verfügbar:

Zubehör siehe S. 8.1

Ausgelegt für M6

<p><b>2002-U</b> U-Spannarm, Fuß abgewinkelt</p> 	<p><b>2002-S</b> Massiver Spannarm, Fuß abgewinkelt</p> 	<p><b>2002-UB</b> U-Spannarm, Fuß gerade</p> 	<p><b>2002-SB</b> Massiver Spannarm, Fuß gerade</p> 	<p><b>2002-UR</b> U-Spannarm, Fuß abgewinkelt mit Zusatzver- riegelung DE-STA-CO® Toggle Lock Plus</p> 
<p><b>2002-SR</b> ⓘ Massiver Spannarm, Fuß abgewinkelt mit Zusatzver- riegelung DE-STA-CO® Toggle Lock Plus</p> 	<p><b>2002-UBR</b> U-Spannarm, Fuß gerade mit Zusatzver- riegelung DE-STA-CO® Toggle Lock Plus</p> 	<p><b>2002-SBR</b> ⓘ Massiver Spannarm, Fuß gerade mit Zusatzver- riegelung DE-STA-CO® Toggle Lock Plus</p> 	<p><b>2002-U207</b> U-Spannarm, Fuß abgewinkelt austauschbar mit Serie 207</p> 	<p><b>2002-UR207</b> U-Spannarm, Fuß abgewinkelt austauschbar mit Serie 207, mit Zusatzver- riegelung DE-STA-CO® Toggle Lock Plus</p> 

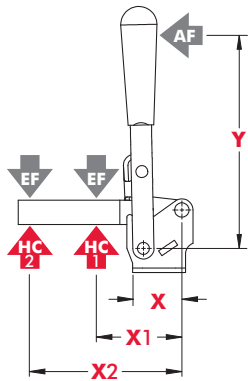
Hinweis: Spanner sind mit Spindel abgebildet. Bei Bestellung ohne Spindel, bitte (-LS) am Ende der Modellnummer hinzufügen. Beispiel: 2002-U-LS

Serie 2002 Technische Informationen

Modell	Max. Haltekraft	Spannarm Öffnungswinkel (+10°)	Handgriff Öffnungswinkel (+10°)	Gewicht	Zubehör serienmäßig				
					Spindelhalter	Andruckspindel	Flankenscheiben		
<b>2002-U</b>	2700 N [600 lbf]	75°	66°	0,22kg [0.48lb]	---	215208-M	215105		
<b>2002-S</b>					2002115-E	---	---		
<b>2002-UB</b>					---	215208-M	215105		
<b>2002-SB</b>					2002115-E	---	---		
<b>2002-UR</b>				---	215208-M	215105			
<b>2002-SR</b> ⓘ				2002115-E	---	---			
<b>2002-UBR</b>				---	215208-M	215105			
<b>2002-SBR</b> ⓘ				2002115-E	---	---			
<b>2002-U207</b>				90°	72°	0,26kg [0.57lb]	---	215208-M	215105
<b>2002-UR207</b>				75°	57°		---	215208-M	215105

ⓘ Lieferzeit auf Anfrage

## Serie 2002 Halte- und Spannkraft



Modell	X	X1	X2	Y	±HC1	±HC2	±EF(X1):AF	±EF(X2):AF
2002-( )	[1.12] 28,5	[1.45] 37	[2.64] 67	[3.66] 93	[600 lbf] 2700N	[295 lbf] 1310N	11:1	5:1

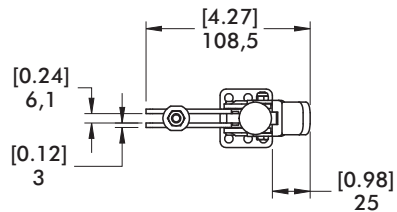
Abmessungen in mm [inch] ± HC = Haltekraft, ±EF = Spannkraft, AF = Handkraft  
Siehe Seite 20.4 für zusätzliche Informationen.

### Serie 2002 Abmessungen

-U/-S/-UB/-SB/-UR/-SR/-UBR/-SBR

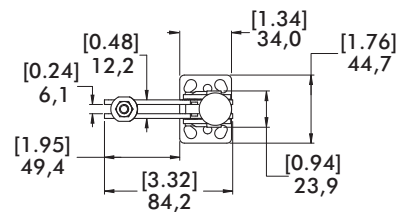
#### 2002-U

U-Spannarm,  
Fuß  
abgewinkelt

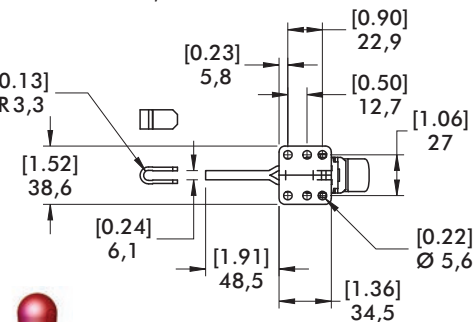
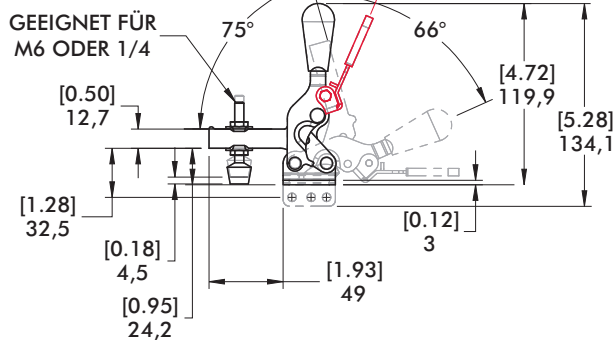


### 2002-U207/2002-UR207

Austauschbar mit Lochbild  
der Serie 207



MIT ZUSATZVER-  
RIEGELUNG DE-STA-CO®  
TOGGLE LOCK PLUS

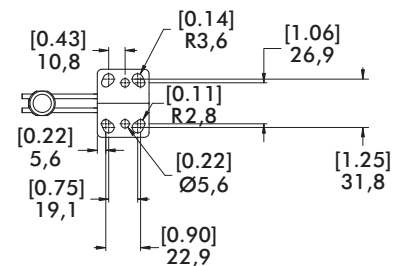
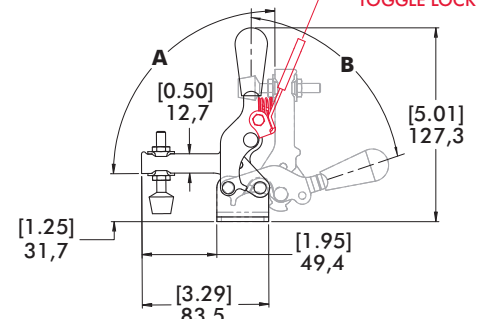


#### 2002-SB

Massiver  
Spannarm,  
Fuß gerade



MIT ZUSATZVER-  
RIEGELUNG DE-STA-CO®  
TOGGLE LOCK PLUS



Modell	A	B
2002-U207	90°	72°
2002-UR207	75°	57°

Serie 2007 Produktübersicht

Produktmerkmale:

- Dreifache Haltekraft im Vergleich zu Modellen der Serie 207
- Nahezu vertikale Spannrichtung
- Austauschbar mit Serie 207 durch entsprechendes Lochbild
- Große Handfreiheit für bessere Sicherheit
- Gehärtete Buchsen an den Hauptverbindungen

In den USA und international patentrechtlich geschützt

Anwendungsbereiche:

- Montieren
- Prüfen
- Lehren
- Löten
- Schweißen

Außerdem verfügbar:

Zubehör siehe S. 8.1  
Ausgelegt für M8

**2007-U**  
U-Spannarm,  
Fuß abgewinkelt



**2007-S**  
massiver  
Spannarm, Fuß  
abgewinkelt



**2007-UB**  
U-Spannarm,  
Fuß gerade



**2007-SB**  
massiver  
Spannarm,  
Fuß gerade



**2007-UR**  
U-Spannarm,  
Fuß abgewinkelt,  
mit Zusatzver-  
riegelung  
DE-STA-CO®  
Toggle Lock  
Plus



**2007-SR** ⓘ  
massiver  
Spannarm, Fuß  
abgewinkelt,  
mit Zusatzver-  
riegelung  
DE-STA-CO®  
Toggle Lock  
Plus



**2007-UBR**  
U-Spannarm,  
Fuß gerade,  
mit Zusatzver-  
riegelung  
DE-STA-CO®  
Toggle Lock  
Plus



**2007-SBR** ⓘ  
massiver  
Spannarm,  
Fuß gerade,  
mit Zusatzver-  
riegelung  
DE-STA-CO®  
Toggle Lock  
Plus



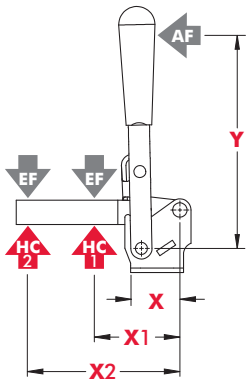
Hinweis: Spanner sind mit Spindel abgebildet. Bei Bestellung ohne Spindel, bitte (-LS) am Ende der Modellnummer hinzufügen.  
Beispiel: 2007-U-LS)

Serie 2007 Technische Informationen

Modell	Max. Haltekraft	Spannarm Öffnungswinkel (+10°)	Handgriff Öffnungswinkel (+10°)	Gewicht	Zubehör serienmäßig		
					Spindelhalter	Andruckspindel	Flankenscheiben
<b>2007-U</b>	4450 N [1000 lbf]	76°	64°	0,54kg [1.20lbs]	---	2007208-M	507107
<b>2007-S</b>					2007115-E	---	
<b>2007-UB</b>					---	2007208-M	507107
<b>2007-SB</b>					2007115-E	---	---
<b>2007-UR</b>					---	2007208-M	507107
<b>2007-SR</b> ⓘ					2007115-E	---	---
<b>2007-UBR</b>					---	2007208-M	507107
<b>2007-SBR</b> ⓘ					2007115-E	---	---

ⓘ Lieferzeit auf Anfrage

## Serie 2007 Halte- und Spannkraft



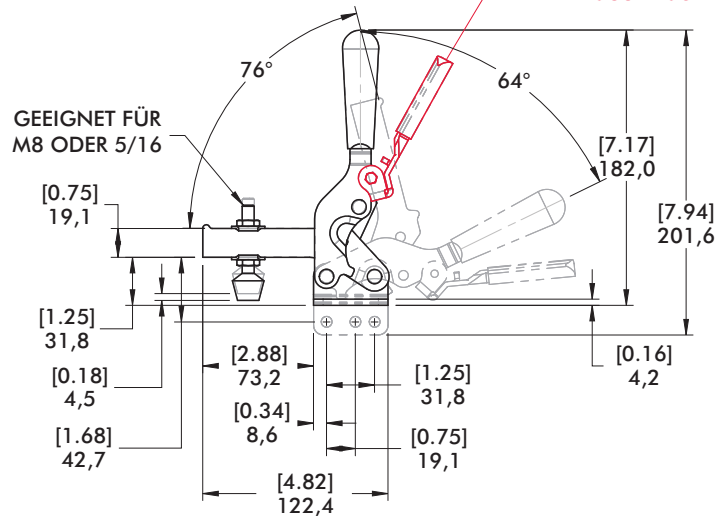
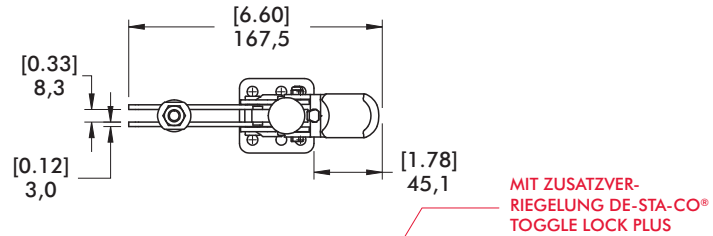
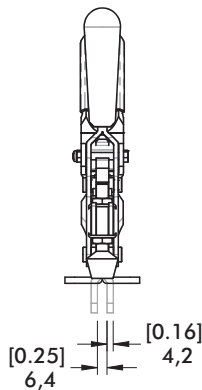
Modell	X	X1	X2	Y	±HC1	±HC2	±EF(X1):AF	±EF(X2):AF
2007-( )	[1.59] 40,5	[1.95] 49,5	[3.92] 99,5	[5.16] 131	[1000lbf.] 4450N	[470lbf.] 2090N	10:1	5.3:1

Abmessungen in mm [inch] ± HC = Haltekraft, ±EF = Spannkraft, AF = Handkraft  
Siehe Seite 20.4 für zusätzliche Informationen.

## Serie 2007 Abmessungen -U/-S/-UB/-SB/-UR/-SR/-UBR/-SBR

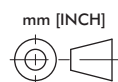
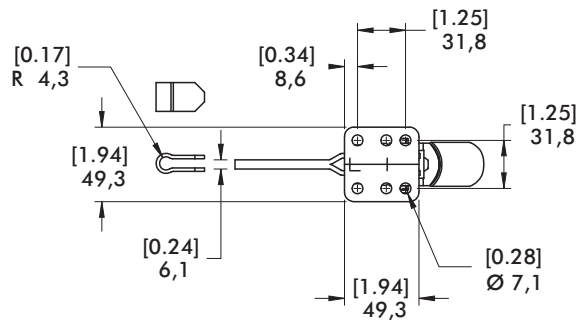
### 2007-U

U-Spannarm,  
Fuß abgewinkelt



### 2007-SB

massiver  
Spannarm,  
Fuß gerade





Serie 2010 Produktübersicht

Produktmerkmale:

- Mehr als die doppelte Haltekraft im Vergleich zu Modellen der Serie 210
- Nahezu vertikale Spannrichtung
- Austauschbar mit Serie 210 durch entsprechendes Lochbild
- Große Handfreiheit für bessere Sicherheit
- Gehärtete Buchsen an den Hauptverbindungen

Anwendungsbereiche:

- Montieren
- Prüfen
- Lehren
- Löten
- Schweißen

Außerdem verfügbar:

Zubehör siehe S. 8.1  
Ausgelegt für M10

In den USA und international patentrechtlich geschützt

**2010-U**  
U-Spannarm,  
Fuß abgewinkelt



**2010-S**  
massiver  
Spannarm,  
Fuß  
abgewinkelt



**2010-UB**  
U-Spannarm,  
Fuß gerade



**2010-SB**  
massiver  
Spannarm,  
Fuß gerade



**2010-UR**  
U-Spannarm,  
Fuß abgewinkelt,  
mit Zusatzver-  
riegelung  
DE-STA-CO®  
Toggle Lock  
Plus



**2010-SR** ⓘ  
massiver  
Spannarm, Fuß  
abgewinkelt  
mit Zusatzver-  
riegelung  
DE-STA-CO®  
Toggle Lock  
Plus



**2010-UBR**  
U-Spannarm,  
Fuß gerade,  
mit Zusatzver-  
riegelung  
DE-STA-CO®  
Toggle Lock  
Plus



**2010-SBR** ⓘ  
massiver Spann-  
arm, Fuß gerade,  
mit Zusatzver-  
riegelung  
DE-STA-CO®  
Toggle Lock  
Plus



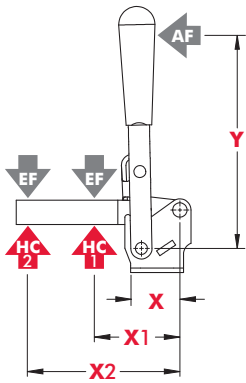
Hinweis: Spanner sind mit Spindel abgebildet. Bei Bestellung ohne Spindel, bitte (-LS) am Ende der Modellnummer hinzufügen. Beispiel: 2010-U-LS)

Serie 2010 Technische Informationen

Modell	Max. Haltekraft	Spannarm Öffnungswinkel (+10°)	Handgriff Öffnungswinkel (+10°)	Gewicht	Zubehör serienmäßig		
					Spindelhalter	Andruckspindel	Flankenscheiben
<b>2010-U</b>	6230 N [1400 lbf]	78°	66°	1,16kg [2.56lbs]	---	240208-M	235106
<b>2010-S</b>					2010115-E	---	---
<b>2010-UB</b>					---	240208-M	235106
<b>2010-SB</b>					2010115-E	---	---
<b>2010-UR</b>					---	240208-M	235106
<b>2010-SR</b> ⓘ					2010115-E	---	---
<b>2010-UBR</b>					---	240208-M	235106
<b>2010-SBR</b> ⓘ					2010115-E	---	---

ⓘ Lieferzeit auf Anfrage

## Serie 2010 Halte- und Spannkraft



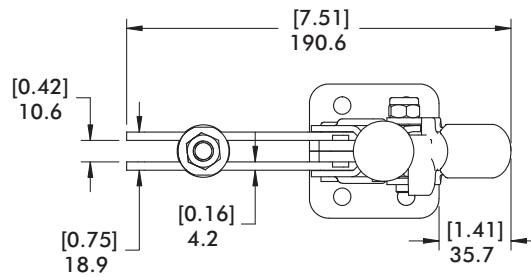
Modell	X	X1	X2	Y	±HC1	±HC2	±EF(X1):AF	±EF(X2):AF
2010-( )	[2.04] 51,8	[2.44] 62	[4.88] 124	[7.00] 178	[1400lbf.] 6230N	[720lbf.] 3200N	13:1	6:1

Abmessungen in mm [inch] ± HC = Haltekraft, ±EF = Spannkraft, AF = Handkraft  
 Siehe Seite 20.4 für zusätzliche Informationen.

## Serie 2010 Abmessungen -U/-S/-UB/-SB/-UR/-SR/-UBR/-SBR

### 2010-U

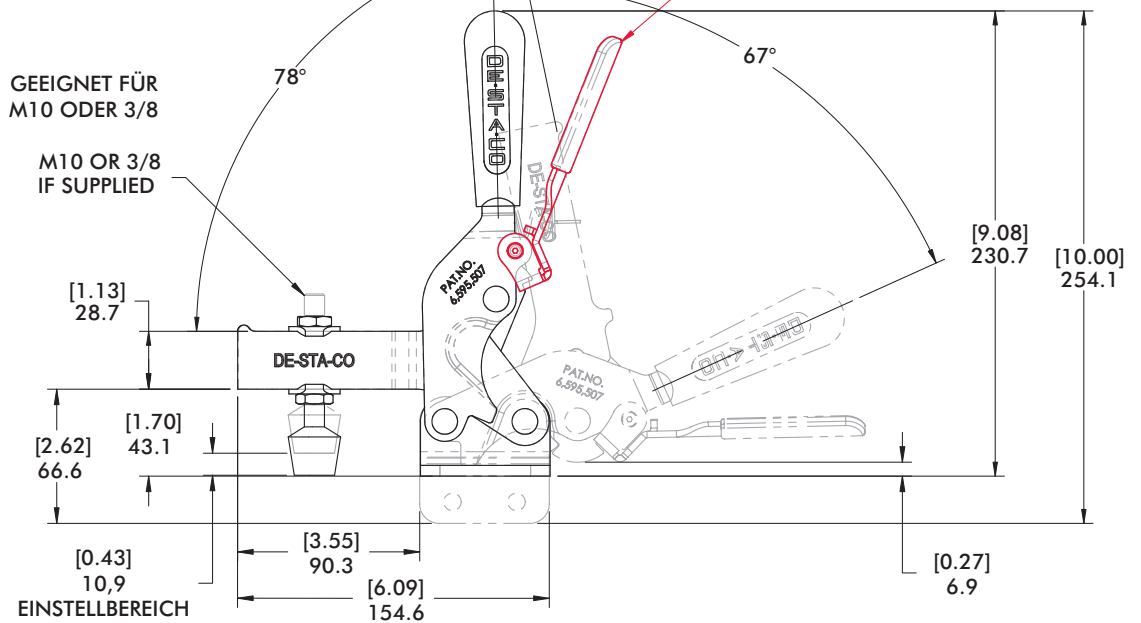
U-Spannarm,  
Fuß abgewinkelt



MIT ZUSATZVER-  
 RIEGELUNG DE-STA-CO®  
 TOGGLE LOCK PLUS

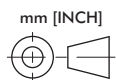
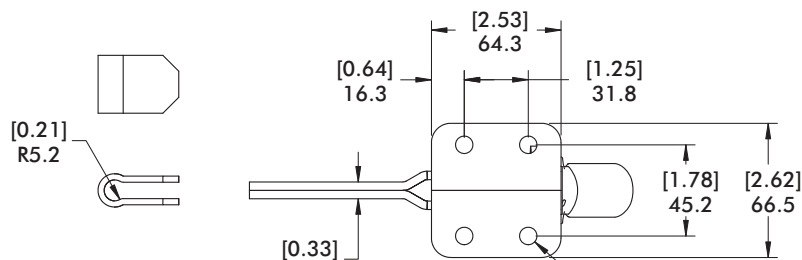
GEEIGNET FÜR  
 M10 ODER 3/8

M10 OR 3/8  
 IF SUPPLIED



### 2010-SB

massiver  
 Spannarm,  
 Fuß gerade





Serie 201 Produktübersicht

Produktmerkmale:

- Kleinste Baugröße
- Mit kompaktem T-Handgriff erhältlich
- Auch in Edelstahl erhältlich

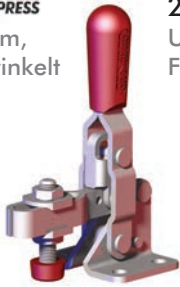
Anwendungsbereiche:

- Montieren
- Löten
- Prüfen
- Lehren

Außerdem verfügbar:

Zubehör siehe S. 8.1  
 812-U Pneumatik-Kraftspanner  
 siehe S. 10.4  
 Ausgelegt für M5

201-U<sup>+</sup> U-Spannarm, Fuß abgewinkelt



201-UB<sup>†</sup> U-Spannarm, Fuß gerade



201-TU T-Handgriff, U-Spannarm, Fuß abgewinkelt



201-USS U-Spannarm, Edelstahlausführung, Fuß abgewinkelt

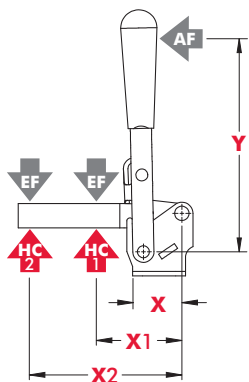


Hinweis: Spanner sind mit Spindel abgebildet. <sup>†</sup>Bei Bestellung ohne Spindel, bitte (-LS) am Ende der Modellnummer hinzufügen. Beispiel: 201-U-LS

Serie 201 Technische Informationen

Modell	Max. Haltekraft	Spannarm Öffnungswinkel (+10°)	Handgriff Öffnungswinkel (+10°)	Gewicht	Zubehör serienmäßig	
					Andruckspindel	Flankenscheiben
201-U	440 N [100 lbf]	100°	55°	0,70kg [0.15lbs]	305208-M	102111
201-UB						
201-TU						
201-USS	560 N [125 lbf]				201943	102911

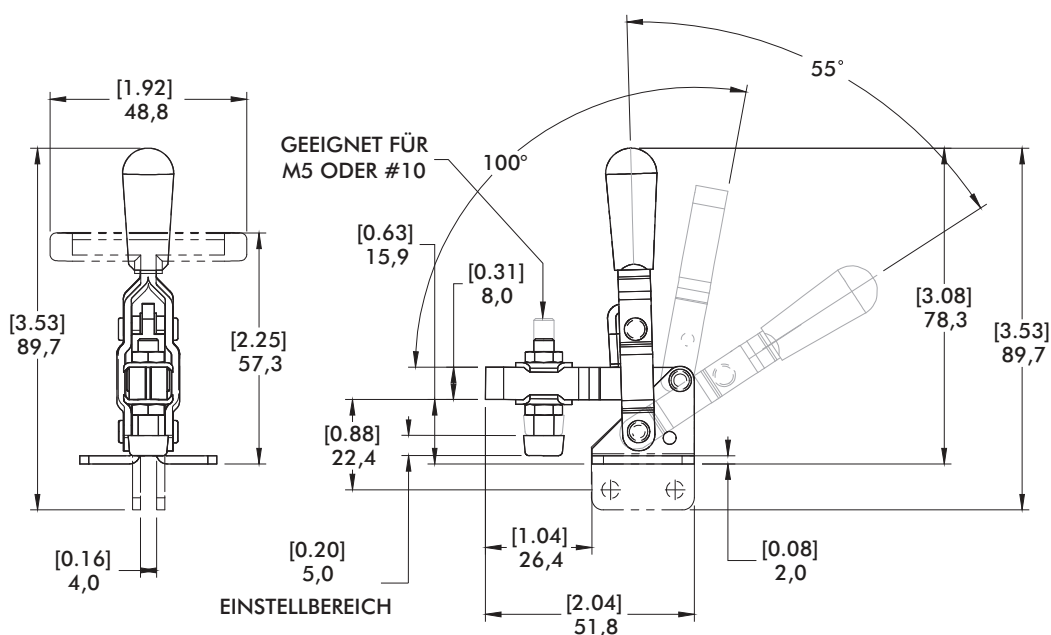
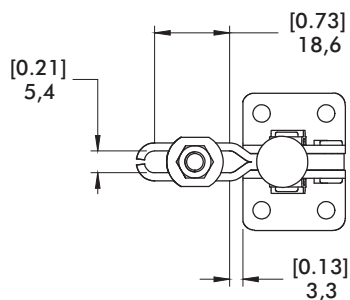
Serie 201 Halte- und Spannkraft



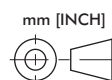
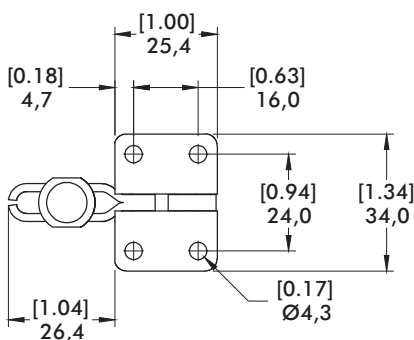
Modell	X	X1	X2	Y	±HC1	±HC2	±EF(X1):AF	±EF(X2):AF
U/UB				[2.25] 57	[100lbf.]	[55lbf.]	9:1	6:1
TU	[0.87] 22	[1.06] 27	[1.75] 44,5	[1.38] 35	440N	245N	8.4:1	4:4:1
USS				[2.25] 57	[125lbf.] 560N	[60lbf.] 270N	9:1	6:1

Abmessungen in mm [inch] ± HC = Haltekraft, ± EF = Spannkraft, AF = Handkraft  
 Siehe Seite 20.4 für zusätzliche Informationen.

**201-U<sup>+</sup>**  
U-Spannarm,  
Fuß abgewinkelt



**201-UB<sup>+</sup>**  
U-Spannarm,  
Fuß gerade



Serie 202 Produktübersicht

Produktmerkmale:

- Kleine Baugröße
- Zwei Spannarmvarianten
- Mit kompaktem T-Handgriff erhältlich
- Auch in Edelstahl erhältlich

Anwendungsbereiche:

- Montieren
- Löten
- Prüfen
- Lehren

Außerdem verfügbar:

Zubehör siehe S. 8.1  
 802-U Pneumatik-Kraftspanner  
 siehe S. 10.6  
 Ausgelegt für M6

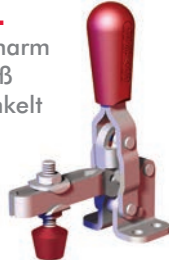
202-**U<sup>+</sup>**

U-Spannarm,  
Fuß  
abgewinkelt



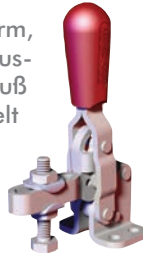
202-**UL**

U-Spannarm  
lang, Fuß  
abgewinkelt



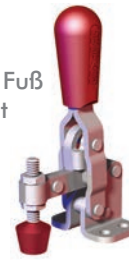
202-**USS**

U-Spannarm,  
Edelstahl-  
ausführung, Fuß  
abgewinkelt



202

massiver  
Spannarm, Fuß  
abgewinkelt



202-**SS**

massiver  
Spannarm, Fuß  
abgewinkelt,  
Edelstahl-  
ausführung



202-**UB<sup>+</sup>**

U-Spannarm,  
Fuß gerade



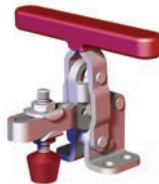
202-**B**

massiver  
Spannarm,  
Fuß gerade



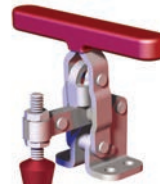
202-**TU**

T-Handgriff,  
U-Spannarm, Fuß  
abgewinkelt



202-**T**

T-Handgriff,  
massiver Spannarm,  
Fuß abgewinkelt



202-**U-L** ⓘ

U-Spannarm, Fuß  
abgewinkelt,  
offener  
Spannarm,  
ohne Spindel



202-**UB-L** ⓘ

U-Spannarm,  
Fuß gerade,  
offener  
Spannarm,  
ohne  
Spindel



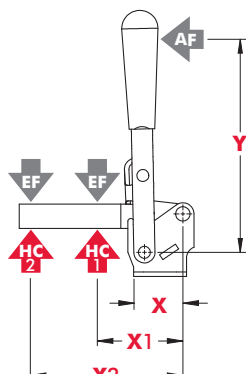
Hinweis: Spanner sind mit Spindel abgebildet. † Bei Bestellung ohne Spindel, bitte (-LS) am Ende der Modellnummer hinzufügen. Beispiel: 202-U-LS

## Serie 202 Technische Informationen

Modell	Max. Haltekraft	Spannarm Öffnungswinkel (+10°)	Handgriff Öffnungswinkel (+10°)	Gewicht	Zubehör serienmäßig	
					Andruckspindel	Flankenscheiben
<b>202-U</b>	890 N [200 lbf]	105°	65°	0,16kg [0.35lbs]	202208-M	215105
<b>202-UL</b>					202943	215905
<b>202-USS</b>	1110 N [250 lbf]			202208-M	---	
<b>202</b>	890 N [200 lbf]			202943	---	
<b>202-SS</b>	1110 N [250 lbf]			202208-M	215105	
<b>202-UB</b>	0,16kg [0.35lbs]					
<b>202-B</b>	0,15kg [0.33lbs]					
<b>202-TU</b>	0,17kg [0.38lbs]					
<b>202-T</b>	0,16kg [0.35lbs]			---	---	
<b>202-U-L</b> ⓘ				---	---	
<b>202-UB-L</b> ⓘ						

ⓘ Lieferzeit auf Anfrage

## Serie 202 Halte- und Spannkräfte



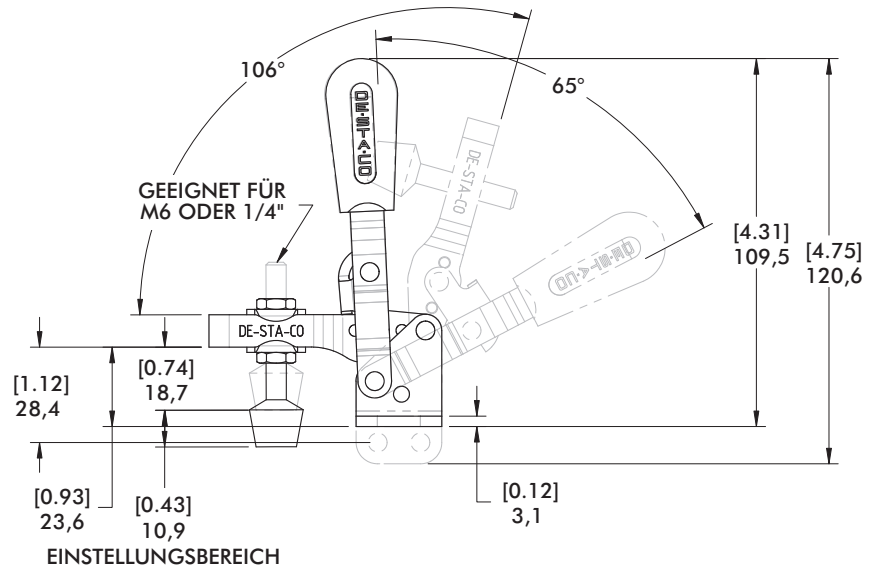
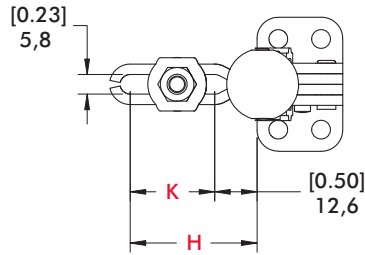
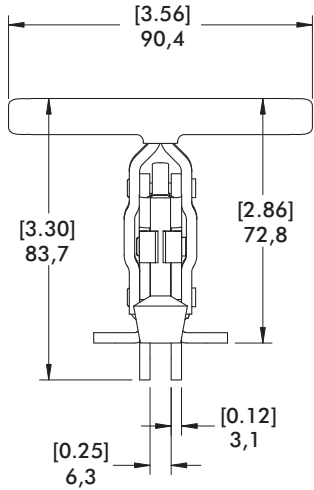
Modell	X	X1	X2	Y	‡HC1	‡HC2	‡EF(X1):AF	‡EF(X2):AF
<b>202-U</b>			[2.25] 57	[3.42]	[200 lbf] 890N	[140 lbf] 625N		5:1
<b>202-UL</b>		[1.25] 32	[2.88] 73	87	890N	[150 lbf] 670N	10:1	4:1
<b>202-USS</b>			[2.25] 57	[3.00] 76	[250 lbf] 1110N	[170 lbf] 760N		5:1
<b>202</b>			[1.88] 48	[3.42] 87	---	[200 lbf] 890N		8:1
<b>202-SS</b>				[3.00] 76	---	[250 lbf] 1110N	---	8:1
<b>202-UB</b>	[0.79] 20	[1.25] 32	[2.25] 57	[3.42]	[200 lbf] 890N	[140 lbf] 625N	10:1	5:1
<b>202-B</b>			[1.88] 48	87	---	[200 lbf] 890N	---	8:1
<b>202-TU</b>		[1.25] 32	[2.25] 57	[2.13]	[200 lbf] 890N	[140 lbf] 625N	11:1	7:1
<b>202-T</b>			[1.88] 48	54	---	[200 lbf] 890N	---	6:1
<b>202-U-L</b> ⓘ		[1.25] 32	[2.25] 57	[3.42]	[200 lbf] 890N	[140 lbf] 625N	10:1	5:1
<b>202-UB-L</b> ⓘ								

Abmessungen in mm [inch] ‡ HC = Haltekraft, ‡ EF = Spannkraft, AF = Handkraft

ⓘ Lieferzeit auf Anfrage

Serie 202 Abmessungen  
202/-U/-UL/-USS/-SS/-UB/-B/-TU/-T

202-U<sup>+</sup> **X-PRESS**  
U-Spannarm,  
Fuß  
abgewinkelt

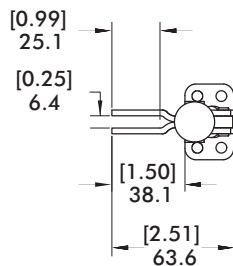


Serie 202 Offener Spannarm

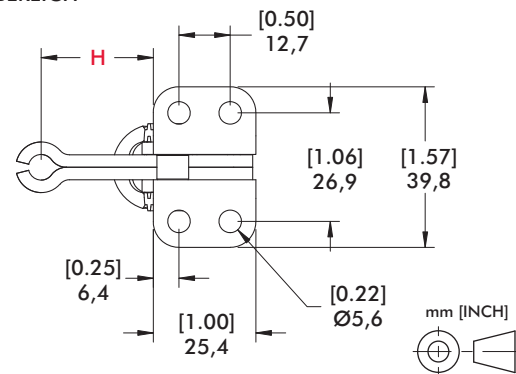
Fuß  
abgewinkelt  
**Modell**  
202-U-L ⓘ



Siehe Seite 8.7  
für Zubehör



Fuß gerade  
**Modell**  
202-UB-L ⓘ



Spannarmvariante	Modell	H	K
	202-U/202-UB/ 202-USS/202-TU	[1.73] 44,1	[0.98] 25
	202-UL ⓘ	[2.29] 58,1	[1.51] 38,4
	202/202-B/ 202-T/202-SS	[1.31] 33,3	---
	202-U-L/ 202-UB-L ⓘ	[1.50] 38,1	---

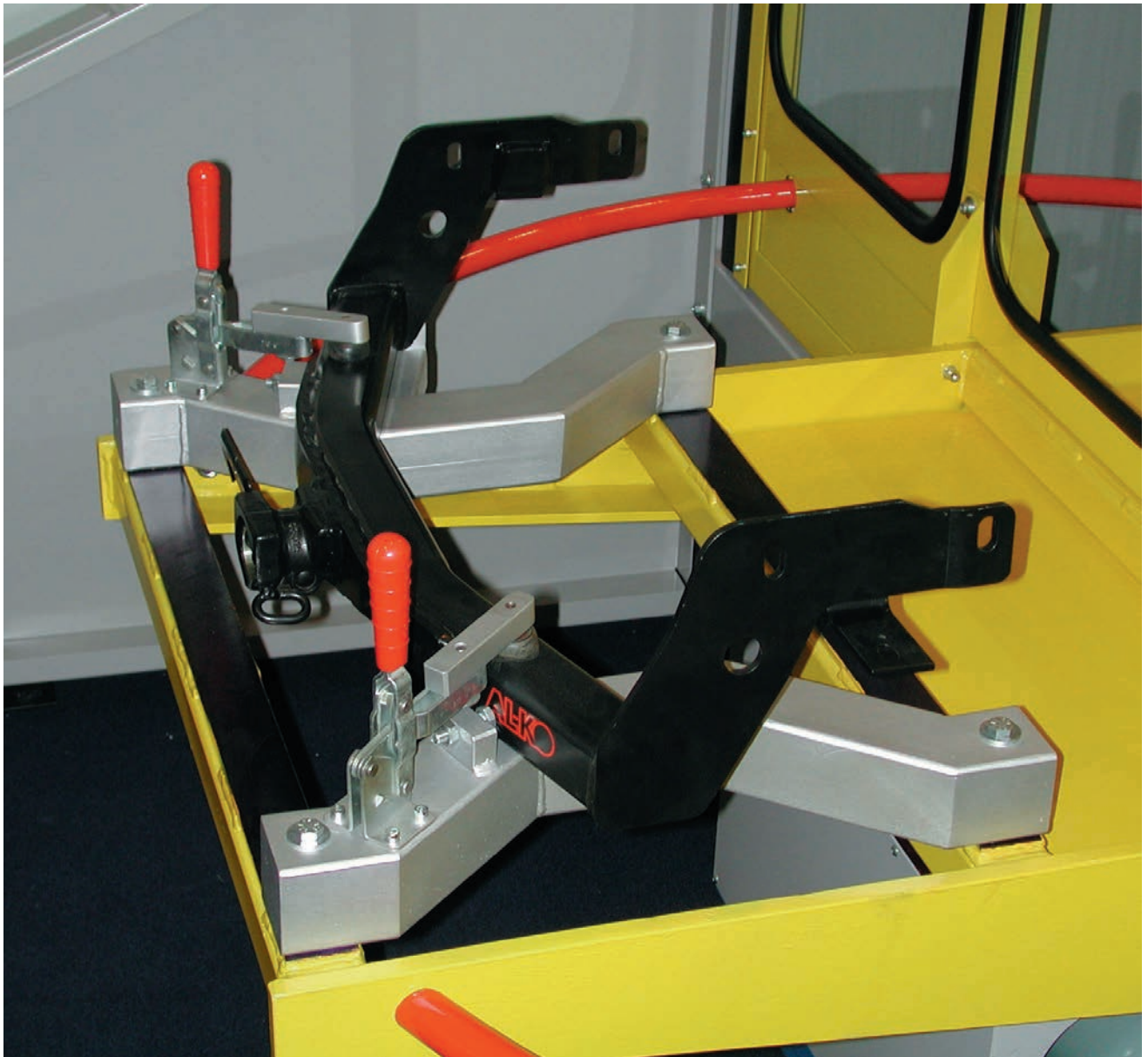
ⓘ Lieferzeit auf Anfrage

## Anwendungsgebiete

Die Spanner sind geeignet für Montage, Bohren, Kleben, Prüfen, Verschließen von Deckeln und noch vieles mehr. Die vertikale Spannerserie ist das am häufigsten verwendete Spannelement in manuellen Vorrichtungen.

## Die wichtigsten Produktmerkmale

- In geschlossener Stellung ist der Handgriff vertikal
- Der Öffnungswinkel der vertikalen Spannerserie ist zwischen 75° und 215°
- Vertikalspanner werden mit U-Spannarm oder mit massivem Spannarm angeboten.
- Vertikale Spanner haben einen geraden oder abgewinkelten Fuß. In der schweren, massiven Ausführung bieten wir einen anschweißbaren, ungebohrten Fuß.





Serie 207 Produktübersicht

Produktmerkmale:

- "Das DE-STA-CO Original"
- Größte Auswahl an Spannarm- und Befestigungsmöglichkeiten
- Mit kompaktem T-Handgriff erhältlich
- Auch in Edelstahl erhältlich

Anwendungsbereiche:

- Montieren
- Prüfen
- Lehren
- Löten
- Schweißen

Außerdem verfügbar:

Zubehör siehe S. 8.1

**807-U** Pneumatik-Kraftspanner  
siehe S. 10.8

**807-S** Pneumatik-Kraftspanner  
siehe S. 10.8

Ausgelegt für M8

**207-U<sup>+</sup>** U-Spannarm, Fuß abgewinkelt



**207-UL** U-Spannarm lang, Fuß abgewinkelt



**207-USS** U-Spannarm, Fuß abgewinkelt, Edelstahlausführung



**207-S** massiver Spannarm, Fuß abgewinkelt



**207-L** massiver Spannarm lang, Fuß gerade,



**207-TU** U-Spannarm, Fuß abgewinkelt, T-Handgriff



**207-TUL** U-Spannarm lang, Fuß abgewinkelt, T-Handgriff



**207-UR<sup>+</sup>** U-Spannarm, Fuß abgewinkelt, mit Zusatzverriegelung DE-STA-CO® Toggle Lock Plus



**207-LR** massiver Spannarm lang, Fuß gerade, mit Zusatzverriegelung DE-STA-CO® Toggle Lock Plus



**207-UB<sup>+</sup>** U-Spannarm, Fuß gerade



**207-ULB<sup>+</sup>** U-Spannarm lang, Fuß gerade



**207-SB** massiver Spannarm lang, Fuß gerade



**207-LB** massiver Spannarm lang, Fuß gerade



**207-LBR<sup>†</sup>** massiver Spannarm lang, Fuß gerade, mit Zusatzverriegelung DE-STA-CO® Toggle Lock Plus



**207-UF<sup>†</sup>** U-Spannarm, zwei Montagemöglichkeiten



**207-SF<sup>†</sup>** massiver Spannarm, zwei Montagemöglichkeiten



**207-U-L<sup>†</sup>** offener Spannarm, Fuß abgewinkelt, ohne Spindel



**207-UB-L<sup>†</sup>** offener Spannarm, Fuß gerade, ohne Spindel



Hinweis: Spanner sind inkl. Zubehör abgebildet

Hinweis:<sup>†</sup> Bei Bestellung ohne Spindel, bitte (-LS) am Ende der Modellnummer hinzufügen.  
Beispiel: 207-UB-LS

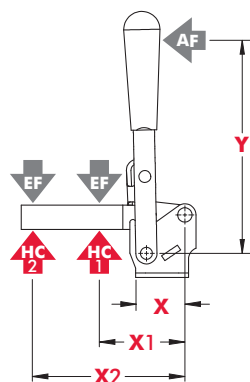
Lieferzeit auf Anfrage

## Serie 207 Technische Informationen

Modell	Max. Haltekraft	Spannarm Öffnungs- winkel (+10°)	Handgriff Öffnungs- winkel (+10°)	Gewicht	Zubehör serienmäßig		
					Spindel- halter	Andruck- spindel	Flanken- scheiben
<b>207-U</b> <b>207-UR</b> <b>207-UL</b>	1670 N [375 lbf]	99°	57°	0,30kg [0.67lb]	---	225208-M	507107
0,45kg [1.00lb]							
0,30kg [.67lb]							
<b>207-USS</b>	2000 N [450 lbf]	99°	57°	0,32kg [0.70lb]	---	---	507907
<b>207-S</b> <b>207-L</b> <b>207-LR</b>	2220 N [500 lbf]			0,31kg [0.69lb]	207105-M	---	---
0,34kg [0.74lb]							
0,45kg [1.00lb]							
<b>207-UB</b> <b>207-ULB</b>	1670 N [375 lbf]	99°	57°	0,33kg [0.72lb]	---	225208-M	507107
<b>207-SB</b> <b>207-LB</b> <b>207-LBR</b> ⓘ	2220 N [500 lbf]			0,31kg [0.69lb]	207105-M	---	---
0,34kg [0.75lb]							
0,45kg [1.00lb]							
<b>207-TU</b> <b>207-TUL</b>	1670 N [375 lbf]	96°	56°	0,33kg [0.72lb]	---	---	507107
<b>207-UF</b> ⓘ	1670 N [375 lbf]			0,43kg [0.94lb]	---	225208-M	507107
<b>207-SF</b> ⓘ	2220 N [500 lbf]			90°	57°	0,38kg [0.84lb]	207105-M
<b>207-U-L</b> ⓘ <b>207-UB-L</b> ⓘ	1670 N [375 lbf]	99°	0,38kg [0.84lb]	---		---	---

ⓘ Lieferzeit auf Anfrage

## Serie 207 Halte- und Spannkräfte

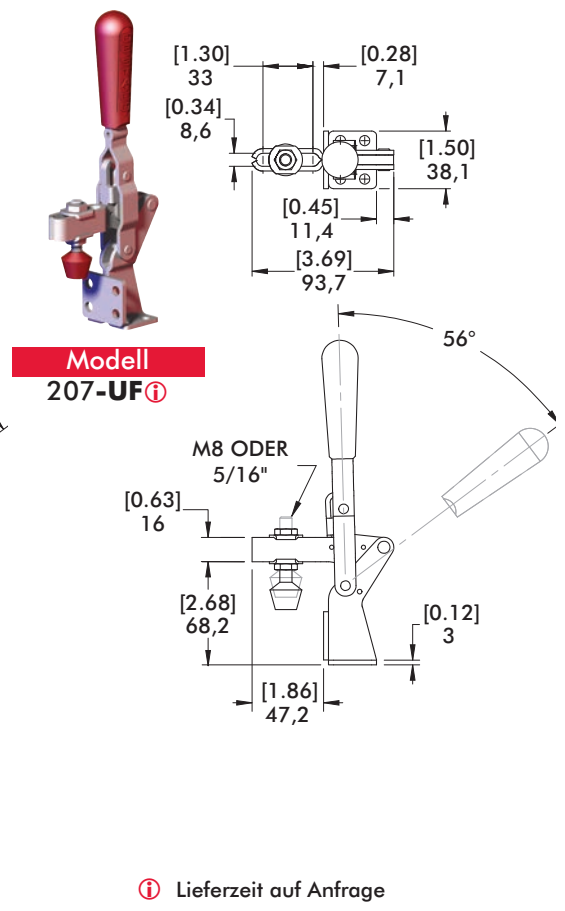
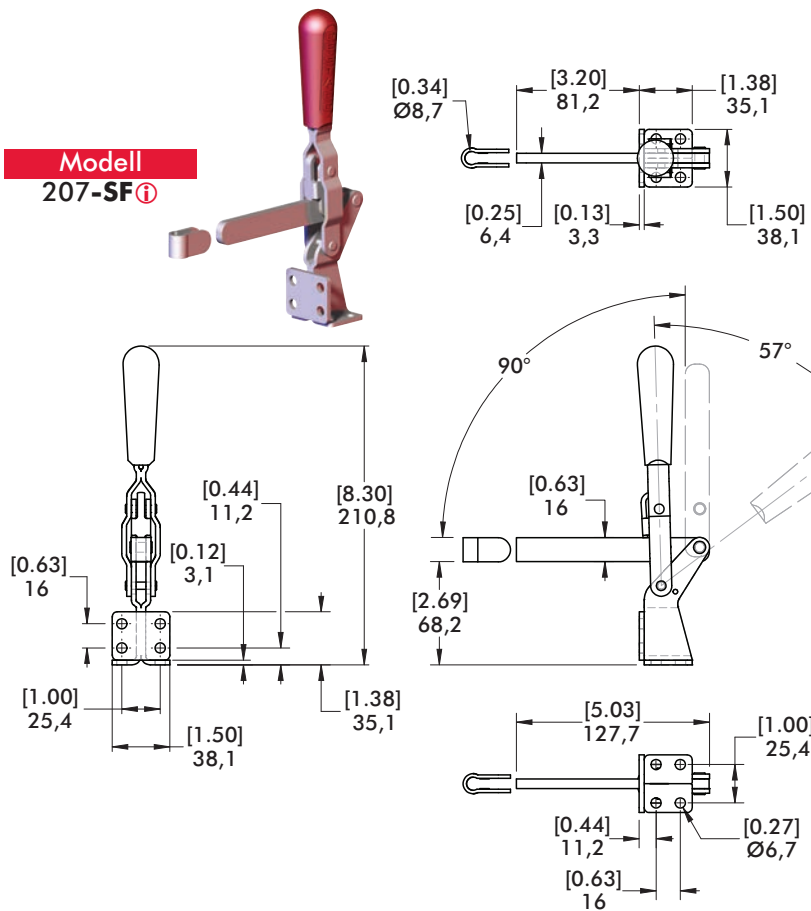


Modell	X	X1	X2	Y	±HC1	±HC2	±EF(X1):AF	±EF(X2):AF
<b>U/UB/UR</b>		[2.00] 50,8	[3.75] 95,3		[375 lbf] 1670N	[225 lbf] 1000N	12:1	6:1
<b>UL/ULB</b>		[3.88] 98,5	[5.00] 127		[150 lbf] 670N	[150 lbf] 670N	7:1	4:1
<b>USS</b>		[2.00] 50,8		[4.90] 124,5	[450 lbf] 2000N	[240 lbf] 1070N		5:1
<b>S/SB</b>		[2.88] 73,0	[5.00] 127		[500 lbf] 2220N	[350 lbf] 1560N	10:1	7:1
<b>L/LR LB/LBR</b>	[1.28] 32,6	[2.88] 73,0						5:1
<b>TU</b>		[2.00] 50,8	[3.75] 95,3	[3.66]	[375 lbf] 1670N	[225 lbf] 1000N	6:1	4:1
<b>TUL</b>		[3.88] 98,5	[5.00] 127	9	[150 lbf] 670N	[150 lbf] 670N	4:1	3:1
<b>U-L</b>		[2.00] 50,8	[3.75] 95,3	[4.90] 124,5	[375 lbf] 1670N	[2225 lbf] 1000N	12:1	6:1
<b>UB-L</b>								

Abmessungen in mm [inch] ± HC = Haltekraft, ± EF = Spannkraft, AF = Handkraft



## Serie 207 Abmessungen - Zwei Montagemöglichkeiten

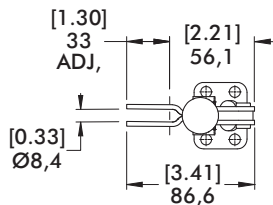


ⓘ Lieferzeit auf Anfrage

### Serie 207 Offener Spannarm



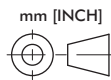
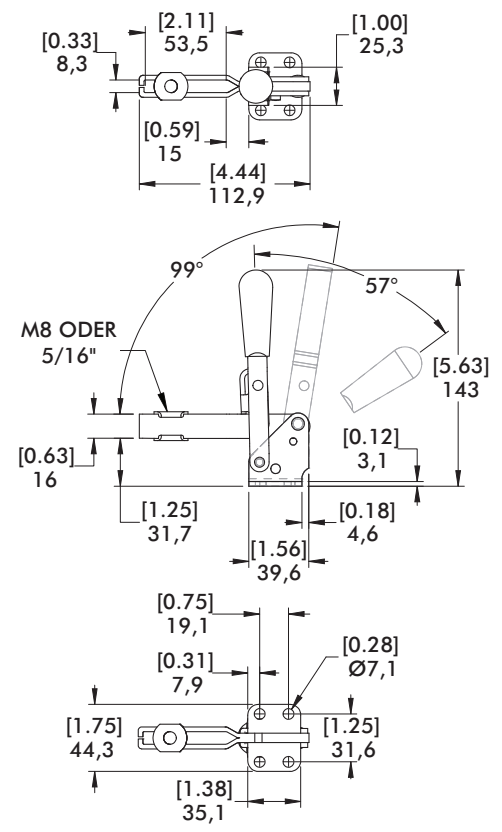
Siehe Seite 8.7 für Zubehör



### 207-USS Edelstahlausführung



**Modell 207-USS**



Serie 210 Produktübersicht

Produktmerkmale:

- Lieferbar mit Zusatzverriegelung DE-STA-CO® Toggle Lock Plus
- Mit kompaktem T-Handgriff erhältlich
- Auch in Edelstahl erhältlich

Anwendungsbereiche:

- Montieren
- Prüfen
- Lehren
- Löten
- Schweißen

Außerdem verfügbar:

Zubehör siehe S. 8.1  
**810-U** Pneumatik-Kraftspanner siehe S. 10.9  
**810-S** Pneumatik-Kraftspanner siehe S. 10.9  
 Ausgelegt für M10 oder 3/8" Andruckspindel

**210-U<sup>†</sup>** U-Spannarm, Fuß abgewinkelt



**210-USS** U-Spannarm, Fuß abgewinkelt, Edelstahlausführung



**210-S** massiver Spannarm, Fuß abgewinkelt



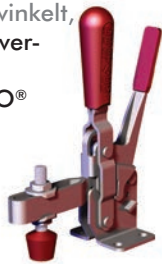
**210-UB<sup>†</sup>** U-Spannarm, Fuß gerade



**210-SB** massiver Spannarm, Fuß gerade,



**210-UR<sup>†</sup>** U-Spannarm, Fuß abgewinkelt, mit Zusatzverriegelung DE-STA-CO® Toggle Lock Plus



**210-SR** massiver Spannarm, Fuß abgewinkelt, mit Zusatzverriegelung DE-STA-CO® Toggle Lock Plus



**210-UBR<sup>†</sup>** U-Spannarm, Fuß gerade, mit Zusatzverriegelung DE-STA-CO® Toggle Lock Plus



**210-TU** U-Spannarm, Fuß abgewinkelt, T-Handgriff



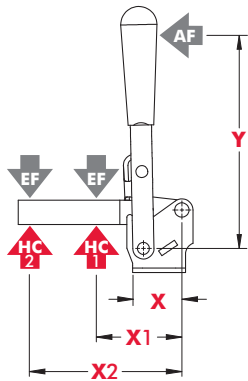
Hinweis: Spanner sind mit Spindel abgebildet. <sup>†</sup>Bei Bestellung ohne Spindel, bitte (-LS) am Ende der Modellnummer hinzufügen. Beispiel: 210-U-LS

Serie 210 Technische Informationen

Modell	Max. Haltekraft	Spannarm Öffnungswinkel (+10°)	Handgriff Öffnungswinkel (+10°)	Gewicht	Zubehör serienmäßig		
					Spindelhalter	Andruckspindel	Flankenscheiben
<b>210-U</b>	2670 N [600 lbf]	103°	58°	0,59kg [1.29lbs]	---	240208-M	235106
<b>210-USS</b>	3340 N [750 lbf]				---	237943	235906
<b>210-S</b>	3340 N [750 lbf]				210114-M	---	---
<b>210-UB</b>	2670 N [600 lbf]				---	240208-M	235106
<b>210-SB</b>	3340 N [750 lbf]			210114-M	---	---	
<b>210-UR</b>	2670 N [600 lbf]			---	240208-M	235106	
<b>210-SR</b>	3340 N [750 lbf]			210114-M	---	---	
<b>210-UBR<sup>†</sup></b>	2670 N [600 lbf]			---	240208-M	235106	
<b>210-TU</b>	2670 N [600 lbf]	---	---	---			
				0,62kg [1.36lbs]			

Lieferzeit auf Anfrage

## Serie 210 Halte- und Spannkraft

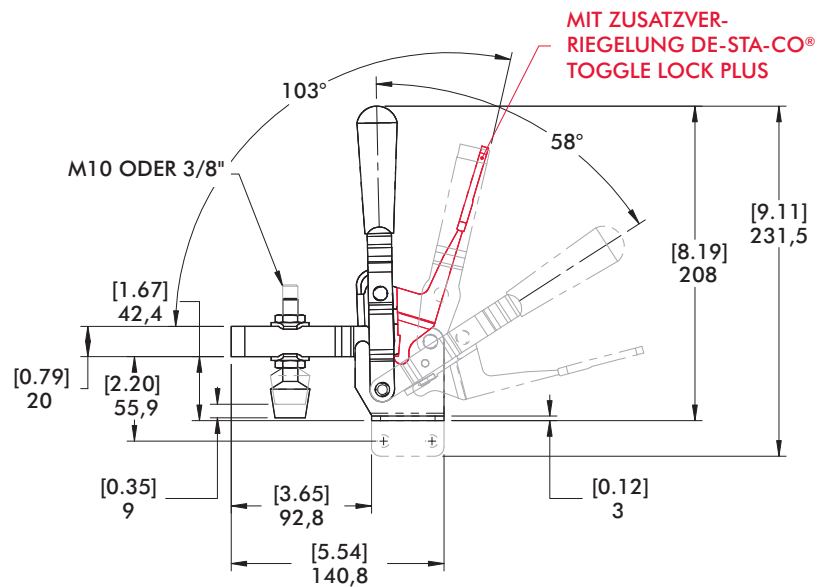
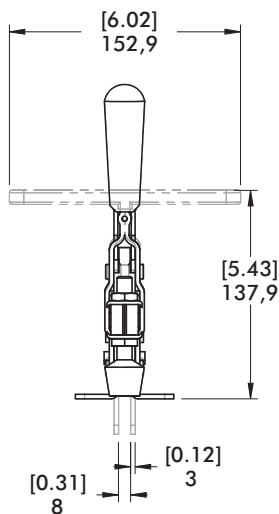
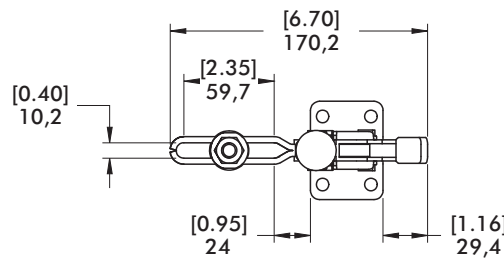


Modell	X	X1	X2	Y	±HC1	±HC2	±EF(X1):AF	EF(X2):AF
<b>U/UB/ UR/UBR</b> ⓘ		[2.38] 60,5	[4.88] 124	[6.75] 171,5	[600lbf.] 2670N	[290lbf.] 1290N	14:1	7:1
<b>USS</b>	[1.54] 39				[750lbf.] 3340N	[360lbf.] 1600N		
<b>S/SR/SB</b>		[3.62] 92,0	[5.25] 133	[4.50] 114,5	[750lbf.] 3340N	[500lbf.] 2220N	11:1	9:1
<b>TU</b>		[2.38] 60,5	[4.88] 124		[600lbf.] 2670N	[290lbf.] 1290N		

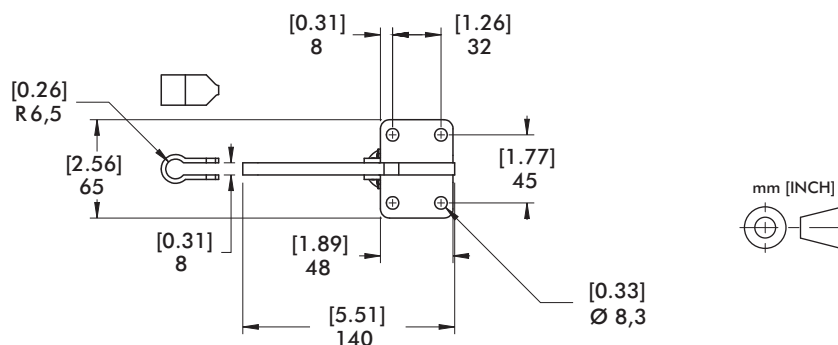
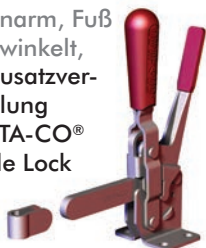
Abmessungen in mm [inch] ± HC = Haltekraft, ± EF = Spannkraft, AF = Handkraft  
 Siehe Seite 20.4 für zusätzliche Informationen. ⓘ Lieferzeit auf Anfrage

## Serie 210 Abmessungen -U/-USS/-S/-UB/-SB/-UR/-SR/-UBR/-TU

**210-U<sup>†</sup>**  
 U-Spannarm,  
 Fuß abgewinkelt



**210-SR**  
 massiver  
 Spannarm, Fuß  
 abgewinkelt,  
 mit Zusatzver-  
 riegelung  
 DE-STA-CO®  
 Toggle Lock  
 Plus





Serie 247, 267 Produktübersicht

Produktmerkmale:

- Massive Ausführung
- Hohe Haltekräfte
- Langer Spannarm für mehr seitliche Stabilität bei Modell 247

Anwendungsbereiche:

- Montieren
- Prüfen
- Lehren
- Löten
- Schweißen

Außerdem verfügbar:

Zubehör siehe S. 8.1  
**847-U** Pneumatik-Kraftspanner siehe S. 10.15  
**847-U** Pneumatik-Kraftspanner siehe S. 10.15  
 Serie 247 ausgelegt für M12  
 Serie 267 ausgelegt für M16

**247-U** U-Spannarm, Fuß abgewinkelt



**247-S** massiver Spannarm, Fuß abgewinkelt



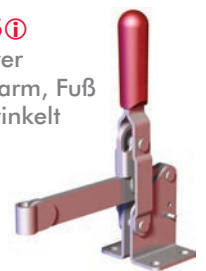
**247-UB** U-Spannarm, Fuß gerade



**267-U** U-Spannarm, Fuß abgewinkelt



**267-S** massiver Spannarm, Fuß abgewinkelt



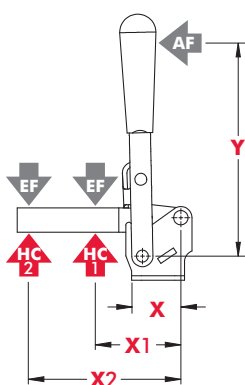
Hinweis: Spanner sind mit Spindel abgebildet. Bei Bestellung ohne Spindel, bitte (-LS) am Ende der Modellnummer hinzufügen. Beispiel: 247-U-LS

Serie 247, 267 Technische Informationen

Modell	Max. Haltekraft	Spannarm Öffnungswinkel (+10°)	Handgriff Öffnungswinkel (+10°)	Gewicht	Zubehör serienmäßig		
					Spindelhalter	Andruckspindel	Flankenscheiben
<b>247-U</b>	4400 N [1000 lbf]	120°	67°	1,07kg [2.36lbs]	---	247208-M	247109
<b>247-S</b>				1,08kg [2.36lbs]	210114	---	---
<b>247-UB</b>				1,07kg [2.36lbs]	---	247208-M	247109
<b>267-U</b>	5340 N [1200 lbf]	140°	72°	2,18kg [4.80lbs]	---	247203-M	267102
<b>267-S</b>				1,98kg [4.36lbs]	110122	---	---

Lieferzeit auf Anfrage

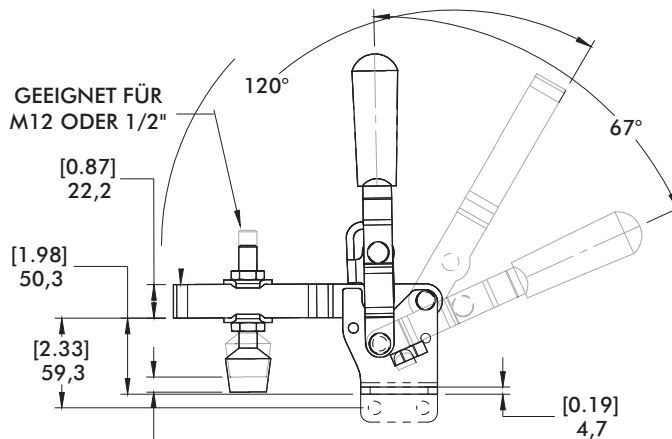
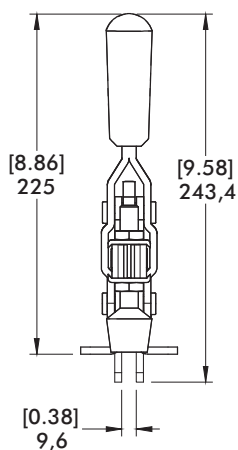
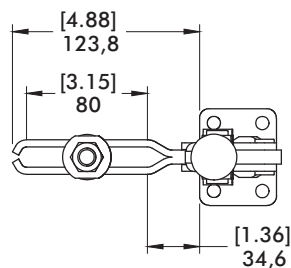
Serie 247 Halte- und Spannkraft



Modell	X	X1	X2	Y	±HC1	±HC2	±EF(X1):AF	±EF(X2):AF
<b>247-U/247-UB</b>	[1.69]	[3.00] 76,2	[6.13] 155,7	[6.71]	[1000lbf.]	[480lbf.] 2140N	12:1	6:1
<b>247-S</b>	43	[4.56] 115,8	[7.00] 177,8	170,5	4450N	[650lbf.] 2900N	10:1	5:1
<b>267-U</b>	[2.50]	[4.00] 101,6	[8.00] 203,2	[9.25]	[1200lbf.]	[600lbf.] 2670N	18:1	8:1
<b>267-S</b>	63,5	[6.00] 152,4	[8.75] 222,3	235	5340N	[820lbf.] 3650N	12:1	

Abmessungen in mm [inch] ±HC = Haltekraft, ±EF = Spannkraft, AF = Handkraft  
 Siehe Seite 20.4 für zusätzliche Informationen. Lieferzeit auf Anfrage

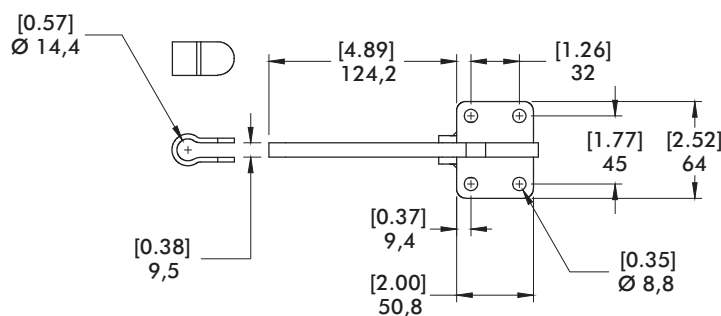
**247-U**  
U-Spannarm,  
Fuß  
abgewinkel



EINSTELLUNGSBEREICH  
[0.39] 10

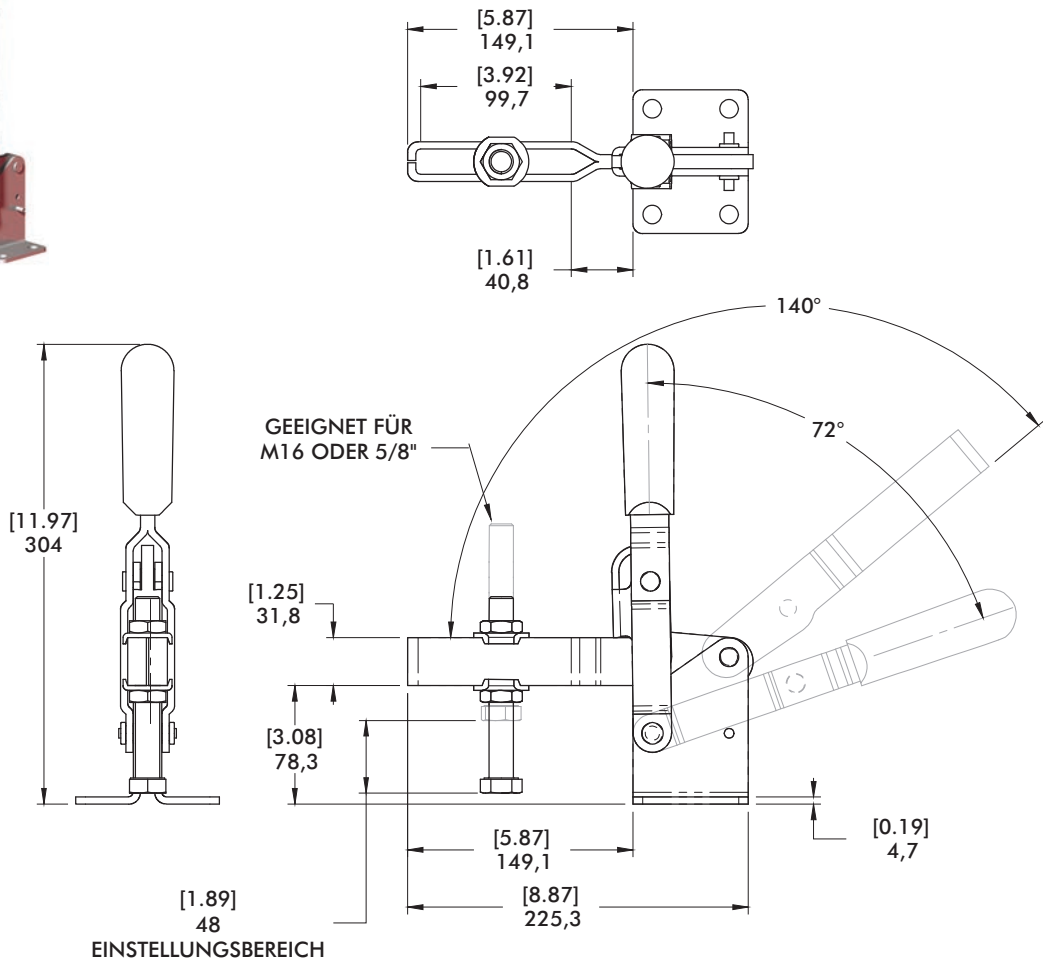
GEEIGNET FÜR  
M12 ODER 1/2"

**247-S**  
massiver  
Spannarm,  
Fuß  
abgewinkelt

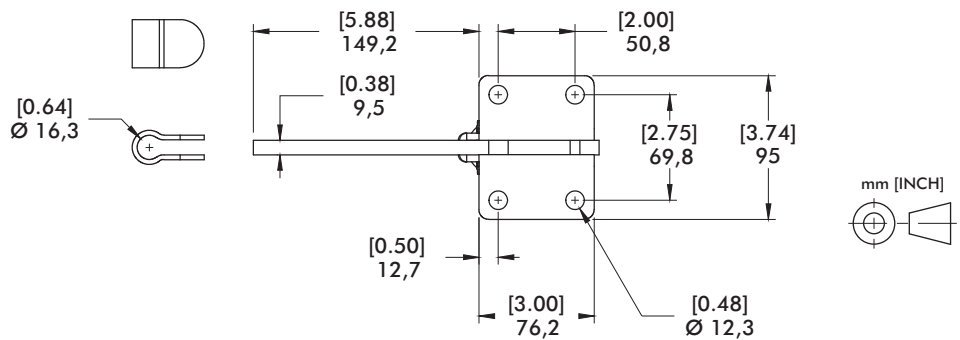


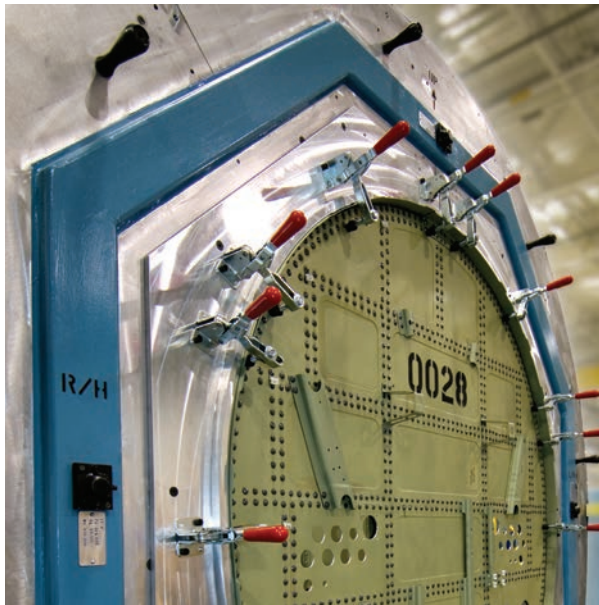
Serie 267 Abmessungen  
-U/-S

**267-U**  
U-Spannarm,  
Fuß  
abgewinkel



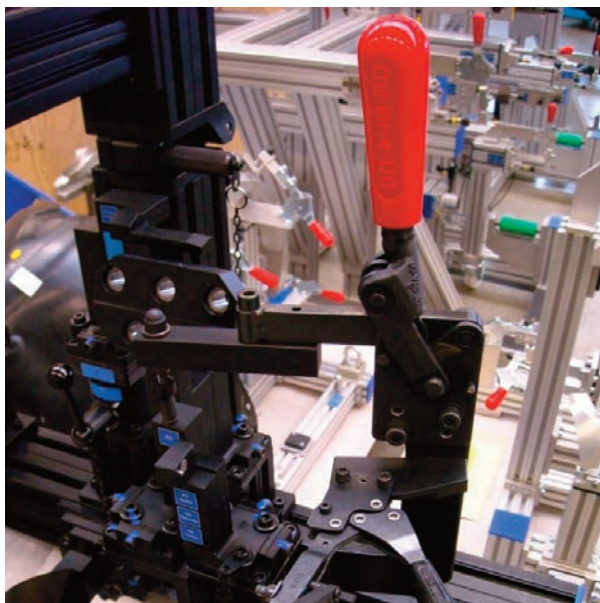
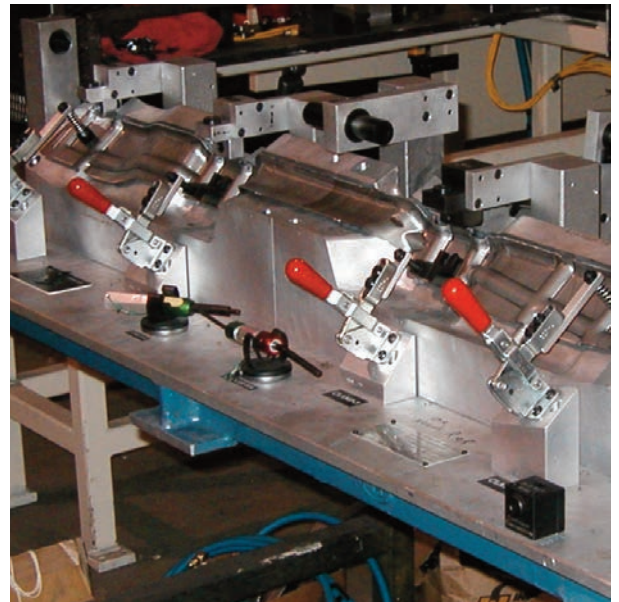
**267-S** ⓘ  
massiver  
Spannarm, Fuß  
abgewinkelt





Modell 210-**U**  
in einer Montagevorrichtung  
der Flugzeugindustrie

Modell 210-**U**  
in einer  
Prüfvorrichtung



Modell 533-**LB**  
und 227-**UB** in  
schwarzer Ausführung  
in einer optischen  
Prüfvorrichtung

Serien 5905, 5910, 5915 Produktübersicht

Produktmerkmale:

- Massiver, geschmiedeter Spannarm für hohe Festigkeit bei Schwerlast-Applikationen
- Hohe Lebensdauer durch gehärtete Bolzen und Buchsen
- Oberfläche brüniert
- Großer Freiraum unter dem Spannarm

Anwendungsbereiche:

- Schweißen
- Montieren



5905/5910/5915  
Fuß abgewinkelt



5905-B/5910-B  
Massiver Fuß  
zum Anschweißen



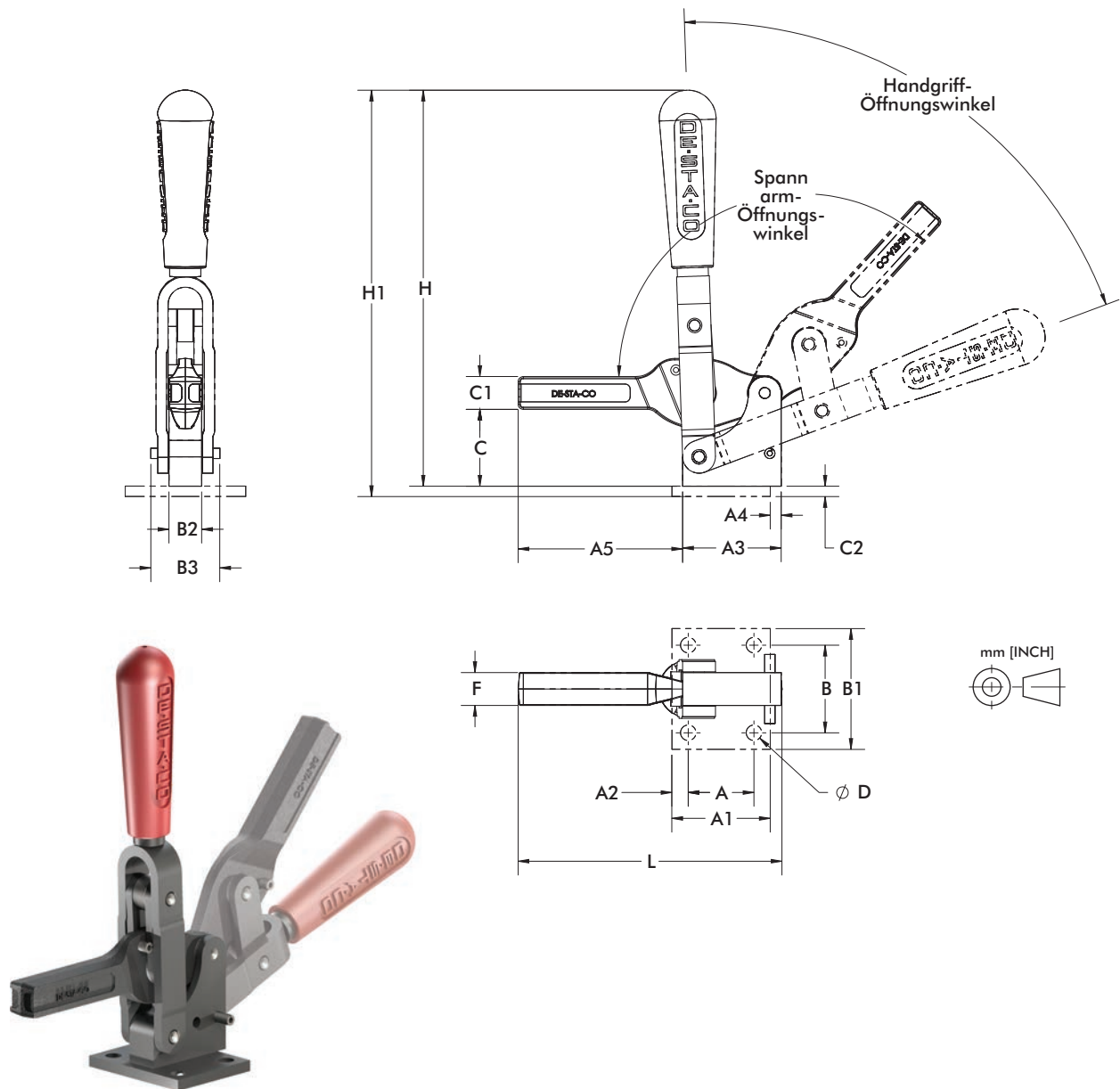
Serien 5905, 5910, 5915 Technische Daten

Modell	Max. Haltekraft	Spannarm Öffnungswinkel (+10°)	Handgriff Öffnungswinkel (+10°)	Gewicht
5905	[750lbf.] 3340N	135°	70°	[1.08lbs] 0,49kg
5905-B				[0.82lbs] 0,37kg
5905-R				[1.09lbs] 0,49kg
5905-BR				[0.83lbs] 0,37kg
5910	[1600lbf.] 7120N	132°	71°	[2.84lbs] 1,29kg
5910-B				[2.24lbs] 1,02kg
5910-R				[2.87lbs] 1,30kg
5910-BR				[2.27lbs] 1,03kg
5915	[2750lbf.] 12230N	147°	74°	[6.44lbs] 2,92kg



Optionale Öffnungswinkelbegrenzung bei 90° durch austauschbaren Anschlag

## Serien 5905, 5910, 5915 Abmessungen



Modell	A	A1	A2	A3	A4	A5	B	B1	B2	B3	C	C1	C2	D	F	H	H1	L
<b>5905</b>	[1.00] 25,4	[1.50] 38,1	[0.25] 6,4	[1.51] 38,4	[0.25] 6,4	[2.49] 63,2	[1.50] 38,1	[2.13] 54,1	[0.59] 15,0	[1.02] 25,9	[1.27] 32,3	[0.51] 12,9	[0.24] 6,1	[0.29] 7,3	[0.56] 14,2	[6.51] 165,4	[6.75] 171,4	[4.02] 102,10
<b>5910</b>	[1.50] 38,1	[2.24] 56,9	[0.37] 9,4	[2.25] 57,2	[0.25] 6,4	[3.76] 95,5	[2.00] 50,8	[2.76] 70,1	[0.75] 19,1	[1.57] 39,9	[1.75] 44,5	[0.75] 19,1	[0.24] 6,1	[0.41] 10,5	[0.56] 14,2	[9.04] 229,5	[9.27] 235,5	[6.02] 152,88
<b>5915</b>	[2.00] 50,8	[2.95] 74,9	[0.48] 12,2	[2.99] 75,9	[0.38] 9,7	[5.00] 127,0	[2.75] 69,9	[3.88] 98,6	[0.98] 24,9	[1.97] 50,0	[2.37] 60,2	[1.00] 25,4	[0.35] 8,9	[0.55] 14,0	[1.00] 25,4	[10.89] 276,7	[11.25] 285,7	[7.50] 190,50

Modell	A3	A5	B2	B3	F	H
<b>5905-B</b>	[1.51] 38,4	[2.49] 63,2	[0.59] 15,0	[1.02] 25,9	[0.56] 12,2	[6.24] 158,5
<b>5910-B</b>	[2.25] 57,2	[3.76] 95,5	[0.75] 19,1	[1.57] 39,9	[0.75] 19,1	[8.72] 221,5



Serien 5105, 5110 Produktübersicht

Produktmerkmale:

- Massiver, geschmiedeter Spannarm für hohe Festigkeit bei Schwerlast-Applikationen
- Hohe Lebensdauer durch gehärtete Bolzen und Buchsen
- Oberfläche brüniert
- großer Freiraum unter dem Spannarm
- Auch mit Zusatzverriegelung DE-STA-CO® Toggle Lock Plus erhältlich

Anwendungsbereiche:

- Schweißen
- Montieren



In den USA und international patentrechtlich geschützt

5105/5110  
Fuß abgewinkelt



5105-B/5110-B  
Massiver Fuß zum Anschweißen



5105-R/5110-R  
Fuß abgewinkelt mit Zusatzverriegelung DE-STA-CO® Toggle Lock Plus



5105-BR①/5110-BR①  
Massiver Fuß zum Anschweißen mit Zusatzverriegelung DE-STA-CO® Toggle Lock Plus

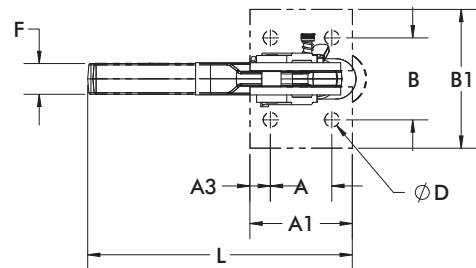
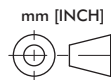
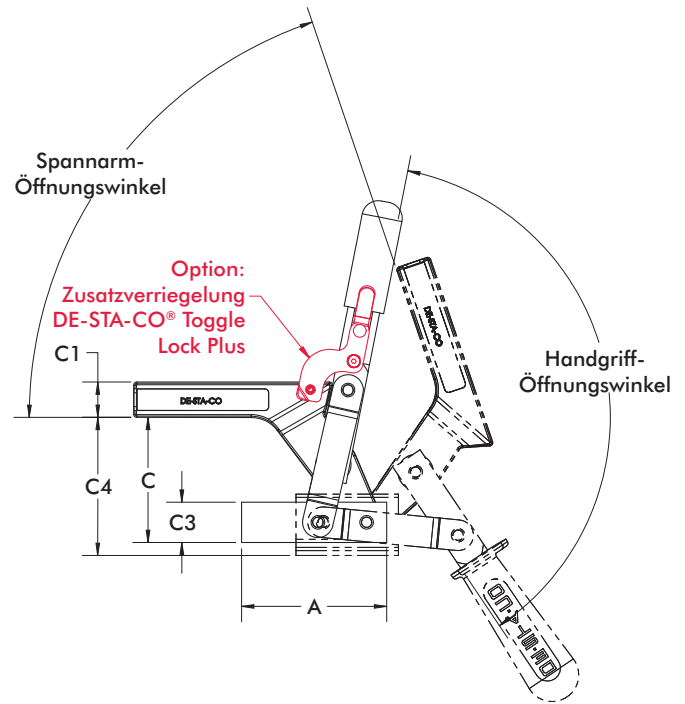
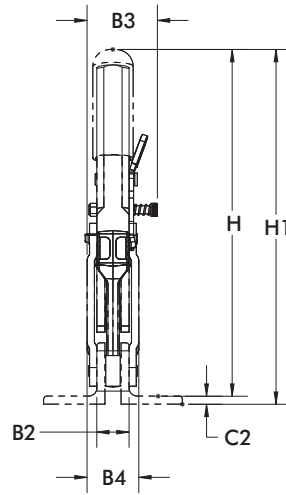


Serien 5105, 5110 Technische Daten

Modell	Max. Haltekraft	Spannarm Öffnungswinkel (+10°)	Handgriff Öffnungswinkel (+10°)	Gewicht
5105				[1.12lbs] 0,51kg
5105-B	[700lbf.] 3100N	89°	159°	[1.06lbs] 0,48kg
5105-R				[1.10lbs] 0,50kg
5105-BR①				[1.17lbs] 0,53kg
5110				[2.98lbs] 1,35kg
5110-B	[1150lbf.] 5100N	74°	138°	[2.95lbs] 1,34kg
5110-R				[3.00lbs] 1,36kg
5110-BR①				[3.02lbs] 1,37kg

① Lieferzeit auf Anfrage

## Serien 5105, 5110 Abmessungen



Modell	A	A1	A2	B	B1	B2	B3	B4	C1	C2	C4	D	F	H1	L
<b>5105</b>	[1.00]	[1.62]	[0.31]	[1.46]	[2.24]	[0.59]	--	[0.98]	[0.51]	[0.16]	[2.54]	[0.26]	[0.56]	[6.54]	[4.13]
<b>5105-R</b>	25,4	41,2	7,9	37	57	15	[1.48] 37,5	25	13,0	4,0	64,6	6,6	14,3	166,1	104,9
<b>5110</b>	[1.50]	[2.50]	[0.50]	[2.00]	[2.76]	[0.79]	--	[1.26]	[0.87]	[0.20]	[3.37]	[0.35]	[0.75]	[8.70]	[6.33]
<b>5110-R</b>	38,1	63,5	12,7	50,8	70	20	[1.67] 42,5	32	22,0	5,0	85,6	9,0	19,1	221,1	160,9

Modell	A3	B2	B3	B4	C	C1	C3	F	H
<b>5105-B</b>	[2.50]	[0.59]	--	[0.98]	[2.14]	[0.51]	[0.59]	[0.56]	[6.14]
<b>5105-BR<sup>Ⓢ</sup></b>	63,5	15	[1.48] 37,5	25	54,3	13,0	15,0	14,3	156,0
<b>5110-B</b>	[3.54]	[0.79]	--	[1.26]	[3.05]	[0.87]	[0.98]	[0.75]	[8.39]
<b>5110-BR<sup>Ⓢ</sup></b>	90	20	[1.67] 42,5	32	77,5	22,0	25,0	19,1	213,0

<sup>Ⓢ</sup> Lieferzeit auf Anfrage

Serie 528 Produktübersicht

Produktmerkmale:

- Massiver Spannarm für einfache Modifikation und spezifische Anpassung
- Gehärtete Buchsen

Anwendungsbereiche:

- Montieren
- Schweißen
- Löten
- Mechanisches Bearbeiten

528  
massiver Spannarm, Fuß abgewinkelt



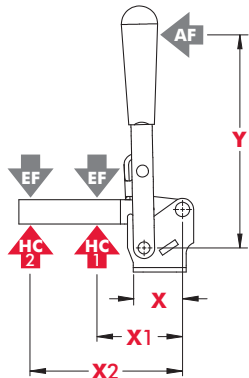
528-F  
massiver Spannarm, Frontbefestigung



Serie 528 Technische Informationen

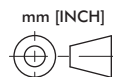
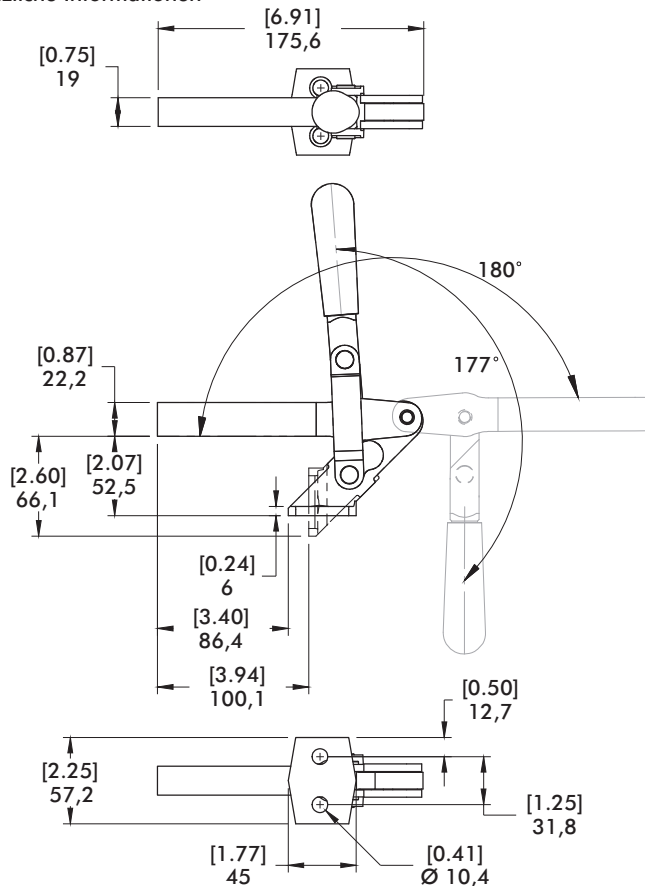
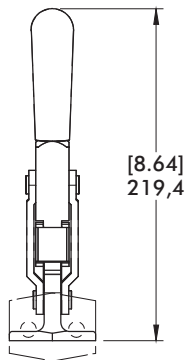
Modell	Max. Haltekraft	Spannarm Öffnungswinkel (+10°)	Handgriff Öffnungswinkel (+10°)	Gewicht
528	[1000 lbf] 4450 N	180°	177°	[2.50lbs] 1,13kg
528-F				

Serie 528 Halte- und Spannkraften, Abmessungen



Modell	X	X1	X2	Y	±HC1	±HC2	±EF(X1):AF	±EF(X2):AF
528	[1.38]	[3.50]	[6.00]	[5.50]	[1000lbf.]	[580lbf.]	23:1	12:1
528-F	35	89	152	140	4450N	2580N		

Abmessungen in mm [inch] ±HC = Haltekraft, ±EF = Spannkraft, AF = Handkraft  
Siehe Seite 20.4 für zusätzliche Informationen



### Produktmerkmale:

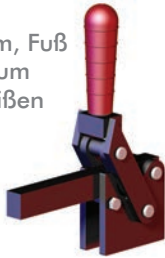
- Große Spannarmführung für bessere seitliche Aufnahme
- Gehärtete Bolzen und Buchsen

### Anwendungsbereiche:

- Montieren
- Prüfen
- Schweißen
- Leichtbau
- Schwere Spannaufgaben

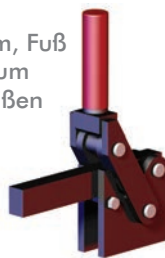
#### 548 PRESS

massiver Spannarm, Fuß gerade zum Anschweißen



#### 578

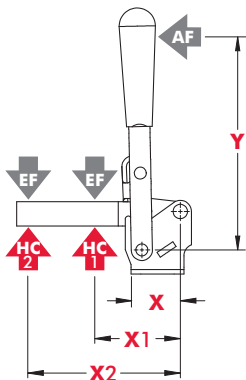
massiver Spannarm, Fuß gerade zum Anschweißen



### Serie 548, 578 Technische Informationen

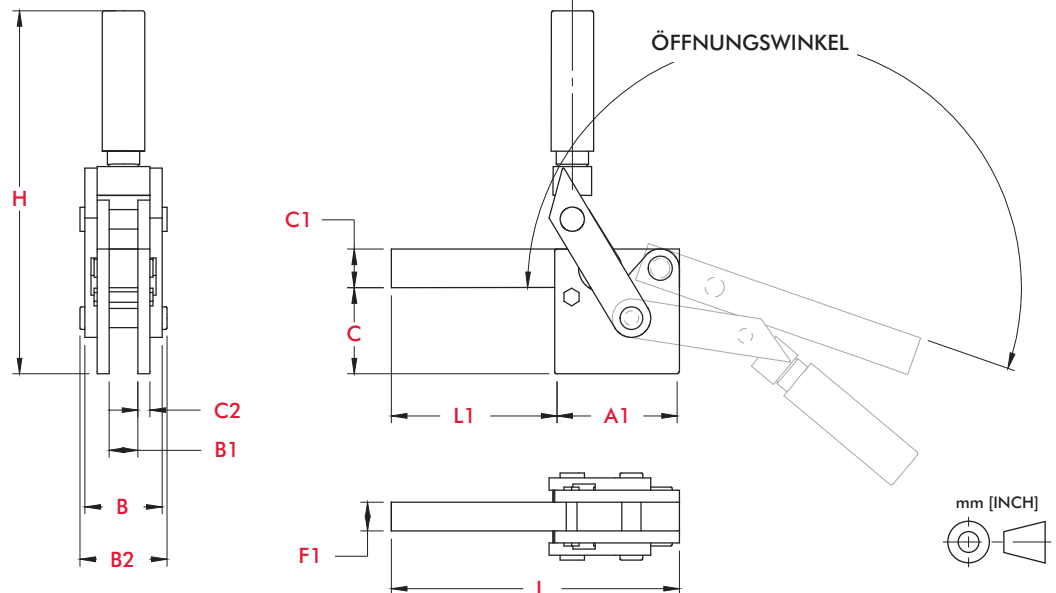
Modell	Max. Haltekraft	Spannarm Öffnungswinkel (+10°)	Handgriff Öffnungswinkel (+10°)	Gewicht
548	11100N [2500lbf]	199°	129°	2,40kg [5.30lbs]
578	17800N [4000lbf]			4,14kg [9.12lbs]

### Serie 548, 578 Halte- und Spannkraften, Abmessungen



Modell	X	X1	X2	Y	±HC1	±HC2	±EF(X1):AF	±EF(X2):AF
548	[2.75] 70	[3.50] 89	[6.00] 152	[7.50] 190	[2500lbf] 11100N	[1500lbf.] 6680N	4.5:1	3.4:1
578	[4.25] 108	[4.50] 114	[7.00] 178	[10.31] 262	[4000lbf] 17800N	[2500lbf.] 11100N	7.6:1	4.2:1

Abmessungen in mm [inch], HC = Haltekraft, EF = Spannkraft, AF = Handkraft  
Siehe Seite 20.4 für zusätzliche Informationen.



Modell	A1	B	B1	B2	C	C1	C2	F1	H	L	L1
548	[3.25] 82,6	[2.01] 51	[0.75] 19,1	[2.26] 57,5	[2.24] 56,9	[1.00] 25,4	[0.31] 7,9	[0.75] 19,1	[9.45] 240	[7.50] 190,5	[4.25] 107,9
578	[4.02] 102,1	[2.38] 60,5	[0.87] 22,1	[2.70] 68,6	[2.79] 70,9	[1.26] 32	[0.37] 9,5	[0.87] 22,1	[11.04] 280,3	[8.62] 219	[4.61] 117,1

Serie 533, 535 Produktübersicht

Produktmerkmale:

- Große Spannarmführung für bessere seitliche Aufnahme
- Massiver Spannarm für einfache Modifikation und spezifische Anpassung
- Gehärtete Bolzen und Buchsen

Anwendungsbereiche:

- Montieren
- Schweißen
- Löten
- Mechanisches Bearbeiten

Außerdem verfügbar:

Zubehör siehe S. 8.1

**533-L**  
massiver Spannarm, Fuß abgewinkelt



**533-LB**  
massiver Spannarm, Fuß gerade



**535-L**  
massiver Spannarm, Fuß abgewinkelt



**535-LB**   
massiver Spannarm, Fuß gerade



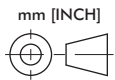
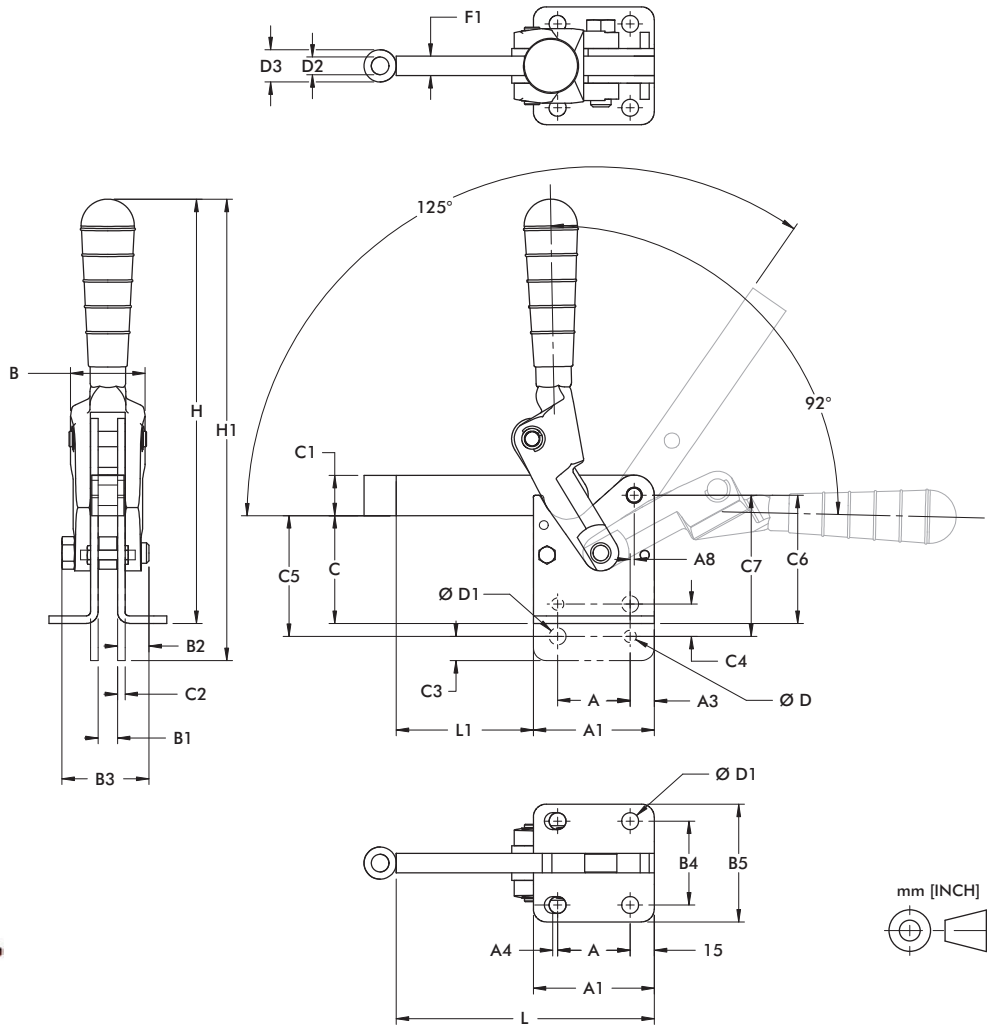
Serie 533, 535 Technische Informationen

Modell	Max. Haltekraft	Spannarm Öffnungs- winkel (+10°)	Handgriff Öffnungs- winkel (+10°)	Gewicht	Zubehör serienmäßig
					Spindelhalter
<b>533-L</b>	7000 N [1575 lbf]	120°	90°	1,00kg [2.20lbs]	533108-M
<b>533-LB</b>					
<b>535-L</b>	10000 N [2250 lbf]			1,85kg [4.087lbs]	535108-M
<b>535-LB</b>					

**533-L**  
massiver  
Spannarm,  
Fuß abgewinkelt



**535-L**  
massiver  
Spannarm,  
Fuß abgewinkelt



Modell	A	A1	A3	A4	A8	B	B1	B2	B3	B4	B5	C	C1	C2
<b>533-L</b>	[1.18] 30	[2.36] 59,9		[0.08] 2	[0.20] 5,1	[1.52] 38,6	[0.39] 9,9	[0.69] 15,5	[1.75] 44,5	[1.77] 45	[2.44] 62	[1.86] 47,2	[0.79] 20,1	
<b>533-LB</b>			[0.59] 15							--	--	--		[0.19] 4,8
<b>535-L</b>	[1.77] 45	[2.95] 74,9		--	[0.18] 4,6	[1.89] 48	[0.47] 11,9	[0.89] 22,6	[2.13] 54,1	[2.05] 52,1	[2.87] 72,9	[2.63] 66,8	[0.98] 24,9	
<b>535-LB</b>										--	--	--		

Modell	C3	C4	C5	C6	C7	D	D1	D2	D3	F1	H	H1	L	L1
<b>533-L</b>	--	--	--	[2.24] 56,9	--	--	[0.33] 8,4	[0.35] 8,9	[0.59] 15	[0.39] 9,9	[8.6] 218,4	--	[4.92] 125	[2.56] 65
<b>533-LB</b>	[0.39] 9,9	[0.59] 15	[1.86] 55,1	--	[2.56] 65	[0.22] 5,6					--	[9.31] 236,5		
<b>535-L</b>	--	--	--	[3.13] 79,5	--	--	[0.41] 10,4	[0.43] 10,9	[0.79] 20,1	[0.47] 11,9	[10.35] 262,9	--	[6.30] 160	[3.35] 85,1
<b>535-LB</b>	[0.59] 15	[0.79] 20,1	[2.95] 74,9	--	[3.44] 87,4	[0.30] 7,6					--	[11.26] 286		



Serie 558 Produktübersicht

Produktmerkmale:

- Handgriff und Bauteile aus geschmiedetem und legiertem Stahl für raue Anwendungen
- Gehärtete Bolzen und Buchsen
- Spannarm kann für spezifische Anwendungen maschinell bearbeitet werden

Anwendungsbereiche:

- Montieren
- Schweißen
- Löten
- Mechanisches Bearbeiten

Außerdem verfügbar:

858 Pneumatik-Kraftspanner  
siehe S. 10.18

558



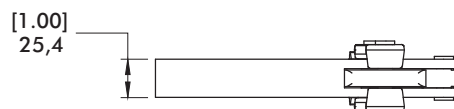
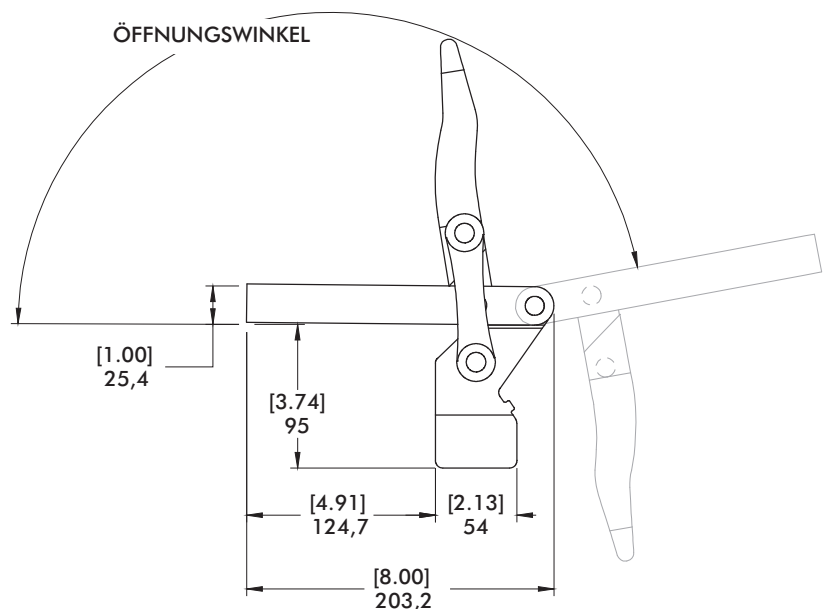
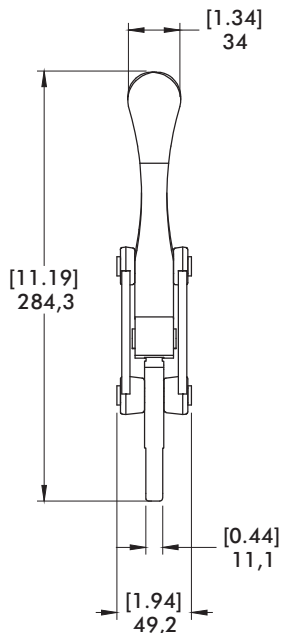
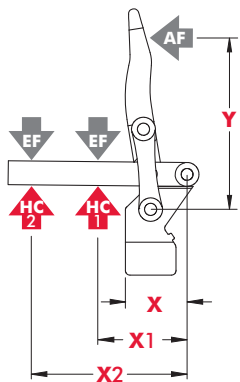
Serie 558 Technische Informationen

Modell	Max. Haltekraft	Spannarm Öffnungswinkel (+10°)	Handgriff Öffnungswinkel (+10°)	Gewicht
558	11100 N [2500 lbf]	192°	64°	2,27kg [5.0lbs]

Serie 558 Abmessungen

Modell	X	X1	±HC1	±HC2
558	65,8 [2.59]	76,2 [3.00]	[2500 lbf] 11100 N	[1500 lbf] 6680 N

Abmessungen in mm [inch] ± HC = Haltekraft,



### Produktmerkmale:

- Anbindung von vorne
- Geeignet für Spindeln M8 oder 5/16" (nicht im Lieferumfang)

### Anwendungsbereiche:

- Montieren
- Prüfen
- Maschinelle Bearbeitung
- Holzbearbeitung

### Außerdem verfügbar:

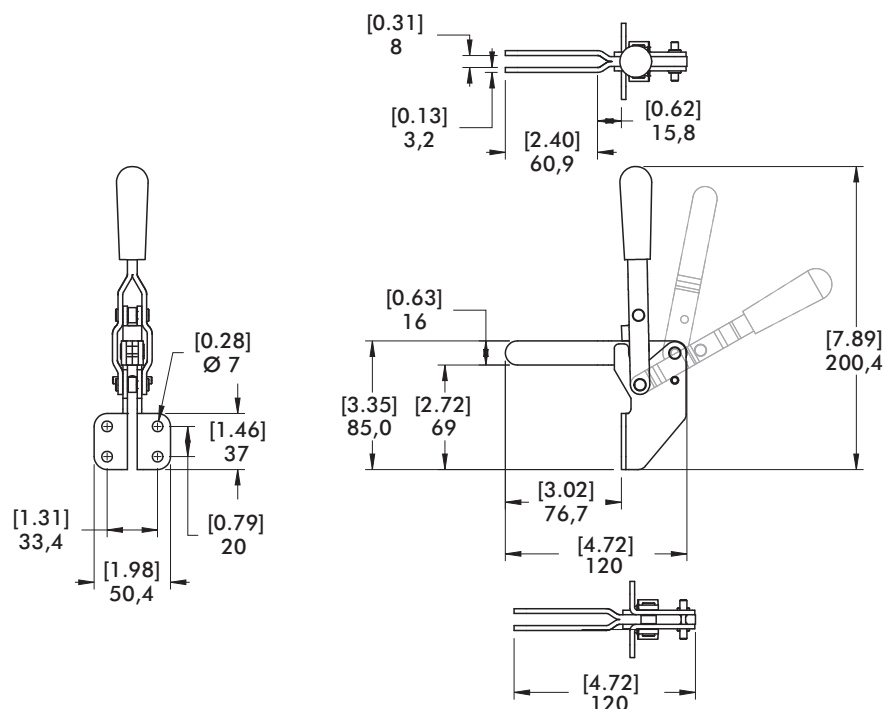
Siehe Seite 8.1 für Zubehör

91090  
Frontanbindung,  
offener Spannarm



## Serie 91090 Technische Informationen, Abmessungen

Modell	Max. Haltekraft	Spannarm Öffnungswinkel (+10°)	Handgriff Öffnungswinkel (+10°)	Gewicht	Zubehör empfohlen		
					Spindelhalter	Andruckspindel	Flankenscheiben
91090	1710 N [385 lbf]	100°	60°	0,37kg [0.81lbs]	---	507208-M	507107



Serie 317 Produktübersicht

Produktmerkmale:

- Befestigungsfuß für horizontale und vertikale Montage
- Großer Öffnungswinkel

Anwendungsbereiche:

- Montieren
- Prüfen
- Lehren
- Löten
- Schweißen

Außerdem verfügbar:

Zubehör siehe S. 8.1  
 817-U Pneumatik-Kraftspanner  
 siehe S. 10.22  
 817-S Pneumatik-Kraftspanner  
 siehe S. 10.22

317-U U-Spannarm



317-S massiver Spannarm

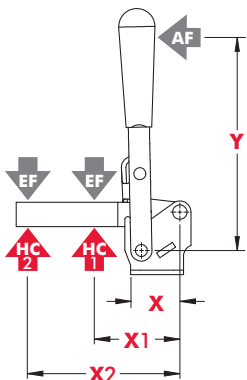


Hinweis:  
 Spanner ist mit Spindel abgebildet. Bei Bestellung ohne Spindel, bitte (-LS) am Ende der Modellnummer hinzufügen. Beispiel: 317-U-LS

Serie 317 Technische Informationen

Modell	Max. Haltekraft	Spannarm Öffnungswinkel (+10°)	Handgriff Öffnungswinkel (+10°)	Gewicht	Zubehör serienmäßig		
					Spindelhalter	Andruckspindel	Flankenscheiben
317-U	1670 N [375 lbf]	185°	60°	0,34kg [0.75lbs]	---	507208-M	507107
317-S	1780 N [400 lbf]				207105-M	---	---

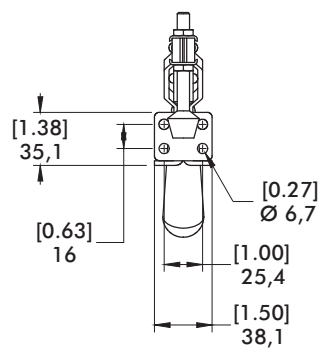
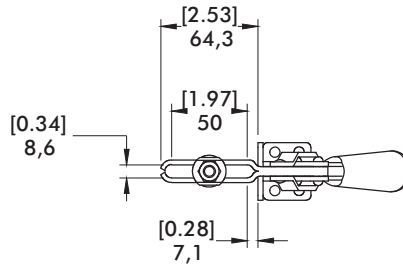
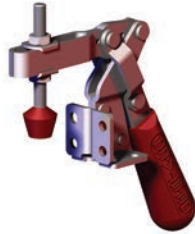
Serie 317 Halte- und Spannkräfte



Modell	X	X1	X2	Y	‡HC1	‡HC2	‡EF(X1):AF	‡EF(X2):AF
317-U	[1.57]	[2.00] 50,8	[3.75] 95,3	[4.00]	[375 lbf] 1670 N	[200lbf.] 900N	17:1	8:1
317-S	40,0	[2.50] 63,5	[5.00] 127,0	101,6	[400 lbf] 1780 N	[190lbf.] 850N	13:1	5:1

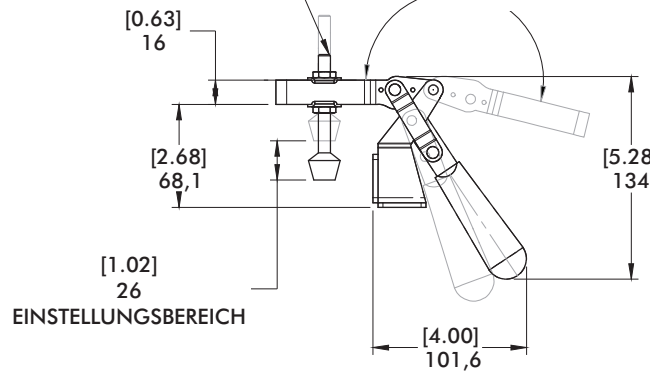
Abmessungen in mm [inch] ‡ HC = Haltekraft, ‡ EF = Spannkraft, AF = Handkraft  
 Siehe Seite 20.4 für zusätzliche Informationen.

**317-U**  
U-Spannarm



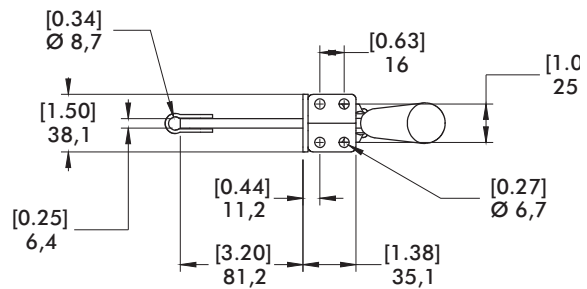
GEEIGNET FÜR  
M16 ODER 5/16"

ÖFFNUNGSWINKEL



EINSTELLUNGSBEREICH

**317-S**  
massiver  
Spannarm



Serie 527 Produktübersicht

Produktmerkmale:

- Massiver Spannarm für einfache Modifikation und spezifische Anpassung
- Gehärtete Buchsen
- Patentierter Lifter für einfaches Öffnen des Spanners

Anwendungsbereiche:

- Montieren
- Schweißen
- Löten
- Mechanisches Bearbeiten

527  
Fuß abgewinkelt



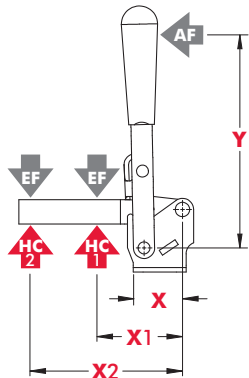
527-F  
Frontbefestigung



Serie 527 Technische Informationen

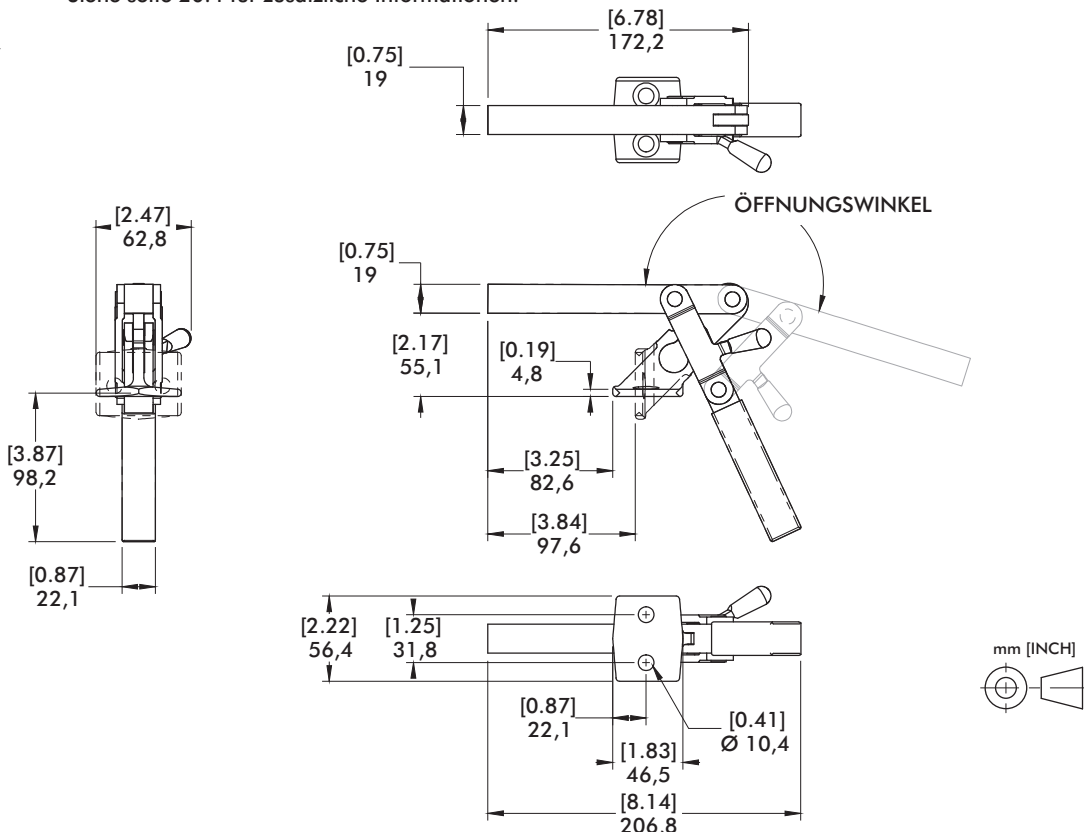
Modell	Max. Haltekraft	Spannarm Öffnungswinkel (+10°)	Handgriff Öffnungswinkel (+10°)	Gewicht
527	4450 N [1000 lbf]	195°	65°	[2.50lbs] 1,13kg
527-F				

Serie 527 Halte- und Spannkräfte, Abmessungen



Modell	X	X1	X2	Y	±HC1	±HC2	±EF(X1):AF	±EF(X2):AF
527	[3.12] 79,2	[3.50] 89,0	[6.00] 152,4	[4.00] 101,6	[1000lbf.] 4450N	[580lbf.] 2580N	23:1	12:1
527-F	[2.53] 64,3							

Abmessungen in mm [inch] ± HC = Haltekraft, ± EF = Spannkraft, AF = Handkraft  
Siehe Seite 20.4 für zusätzliche Informationen.



## Schwere Ausführung mit Toleranzausgleich Produktübersicht

### Produktmerkmale:

- Kurvenspanner für unterschiedliche Werkstückdicken, Toleranzausgleich
- Schwere Ausführung
- Solider Spannarm kann modifiziert werden

### Anwendungsbereiche:

- Bearbeiten
- Schweißen
- Montieren

7-101



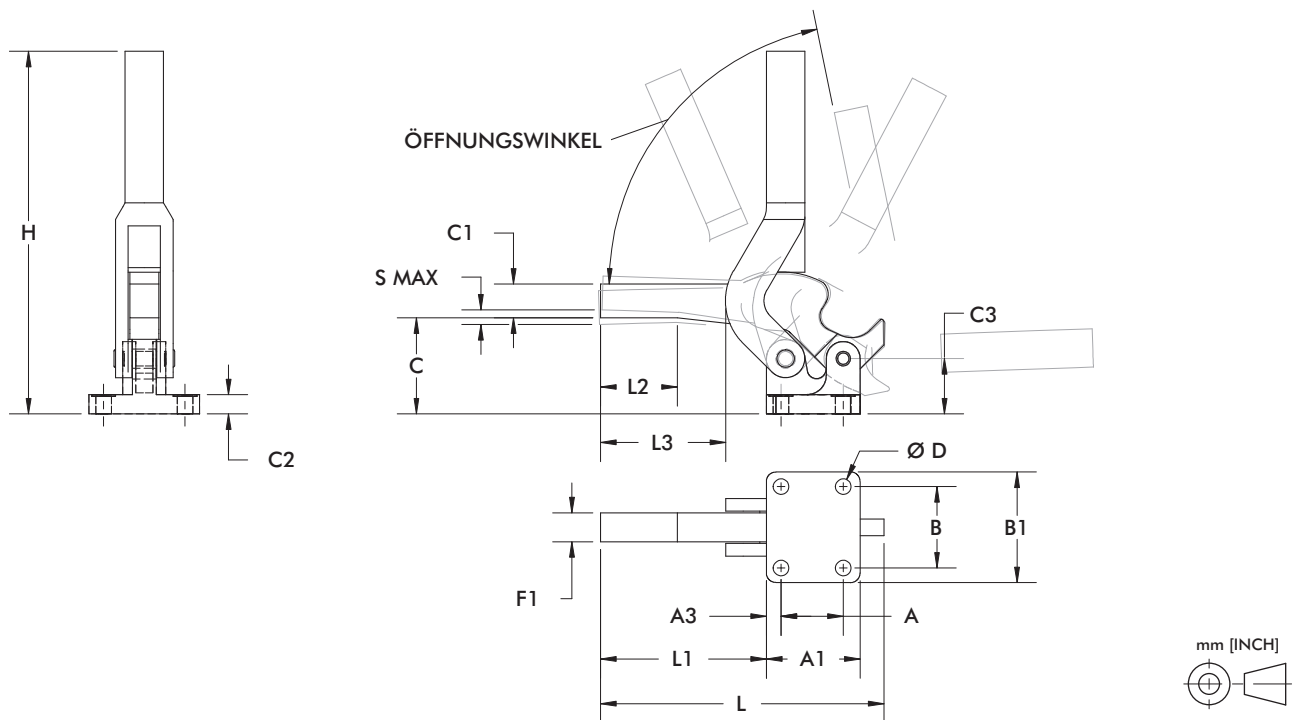
7-58



### Technische Informationen

Modell	Max. Haltekraft	Spannarm Öffnungswinkel (+10°)	Gewicht
<b>7-101</b>	2110 N [475 lbf]	80°	0,45kg [1.0lbs]
<b>7-58</b>	2670 N [600 lbf]	95°	0,91kg [2.0lbs]
<b>7-59</b>	4450 N [1000 lbf]	95°	1,36kg [3.0lbs]
<b>7-60</b>	7120 N [1600 lbf]	80°	2,27kg [5.0lbs]

## Schwere Ausführung mit Toleranzausgleich Abmessungen - Abgewinkelter Fuß



Modell	A	A1	A3	B	B1	C	C1	C2	C3	D	F1	H	L	L1	L2	S max.
<b>7-101</b>	[0.75] 19,1	[1.25] 31,8	[0.25] 6,1	[1.25] 31,8	[1.75] 44,5	[1.44] 36,6	[0.50] 12,7	[0.31] 7,9	[1.00] 25,4	[0.22] 5,6	[0.50] 12,7	[5.00] 127	[4.63] 117,6	[3.12] 79,3	-	[0.13] 3,3
<b>7-58</b>	[1.00] 25,4	[1.69] 42,9	[0.34] 8,6	[1.62] 41,2	[2.25] 57,2	[1.87] 47,5	[0.56] 14,2	[0.38] 9,7	[1.12] 28,5	[0.28] 7,1	[0.50] 12,7	[7.00] 177,8	[6.99] 177,6	[2.55] 64,8	-	[0.13] 3,3
<b>7-59</b>	[1.38] 35,1	[2.06] 52,3	[0.39] 9,9	[1.88] 47,8	[2.50] 63,5	[2.19] 55,6	[0.63] 16	[0.44] 11,2	[1.25] 31,8	[0.34] 8,6	[0.63] 16	[8.50] 215,9	[6.00] 152,4	[3.50] 88,9	[1.24] 31,5	[0.19] 4,8
<b>7-60</b>	[1.62] 41,2	[2.44] 62	[0.44] 11,2	[2.12] 53,9	[2.88] 73,2	[2.50] 63,5	[0.88] 22,4	[0.50] 12,7	[1.44] 36,6	[0.41] 10,4	[0.75] 19,1	[9.50] 241,3	[7.40] 188	[4.38] 111,3	[1.97] 50	[0.25] 6,4



Serie 229 Produktübersicht

Produktmerkmale:

- Selbsthemmender Kurven-Klemmspanner für variable Werkstückdicken
- Werkstücktoleranzen bis 8mm können ausgeglichen werden

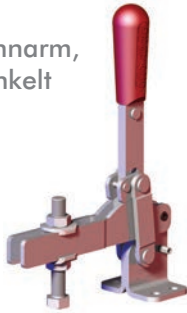
Anwendungsbereiche:

- Montieren
- Prüfen
- Lehren
- Löten
- Schweißen

Außerdem verfügbar:

Zubehör siehe S. 8.1  
Ausgelegt für M12

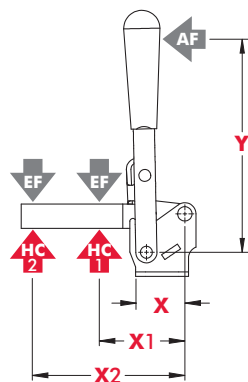
229  
offener Spannarm,  
Fuß abgewinkelt



Serie 229 Technische Informationen

Modell	Max. Haltekraft	Spannarm Öffnungs- winkel (+10°)	Handgriff Öffnungs- winkel (+10°)	Gewicht	Zubehör serienmäßig	
					Andruckspindel	Flankenscheiben
229	4450 N [1000 lbf]	115°	180°	1,17kg [2.59lbs]	229203	247109

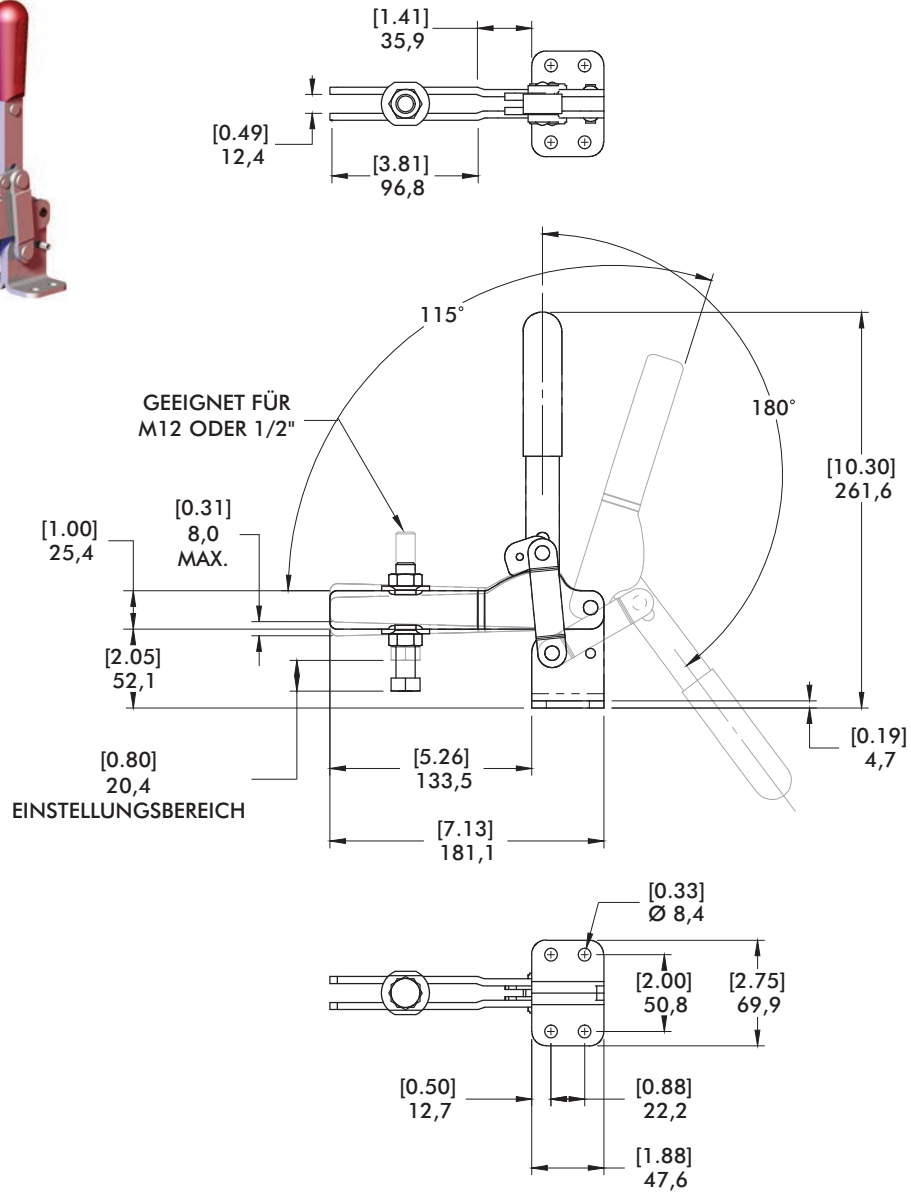
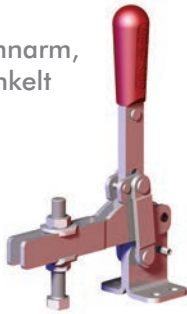
Serie 229 Halte- und Spannkraft



Modell	X	X1	X2	Y	‡HC1	‡HC2	‡EF(X1):AF	‡EF(X2):AF
229	[1.53] 38,9	[3.00] 76,2	[6.12] 155,4	[7.06] 179,3	[1000lbf.] 4450N	[500lbf.] 2230N	7:1	3:1

Abmessungen in mm [inch] ‡ HC = Haltekraft, ‡EF = Spannkraft, AF = Handkraft  
Siehe Seite 20.4 für zusätzliche Informationen.

229  
offener Spannarm,  
Fuß abgewinkelt



Serie 500 Produktübersicht

Produktmerkmale:

- Gehärtete Bolzen und Buchsen
- Schweißbarer Spannarm
- LSC Version: Spanner wird in geöffneter Stellung mit einer Feder gehalten
- Der Spannarm, Grundplatte und Handgriff können durch die modulare Bauweise an Ihre Anwendung angepasst werden

Anwendungsbereiche:

- Schweißen
- Montieren
- Robuste, schwere Spannaufgaben

Außerdem verfügbar:

Siehe Seite 1.43 für Zubehör

**501-B** Ⓢ  
Schwenkfuß



**501-LB** Ⓢ  
Langer Fuß



**503-MB**  
Schwenkfuß



**503-MLB**  
Langer Fuß



**503-MBLSC** Ⓢ  
Schwenkfuß mit Stoppeinrichtung in geöffneter Stellung



**503-MLBLSC** Ⓢ  
Langer Fuß mit Stoppeinrichtung in geöffneter Stellung



**505-MB**  
Schwenkfuß



**505-MLB**  
Langer Fuß



**505-MBLSC** Ⓢ  
Schwenkfuß mit Stoppeinrichtung in geöffneter Stellung



**505-MLBLSC** Ⓢ  
Langer Fuß mit Stoppeinrichtung in geöffneter Stellung



**506-MB**  
Schwenkfuß



**506-MLB** Ⓢ  
Langer Fuß



**506-MBLSC** Ⓢ  
Schwenkfuß mit Stoppeinrichtung in geöffneter Stellung

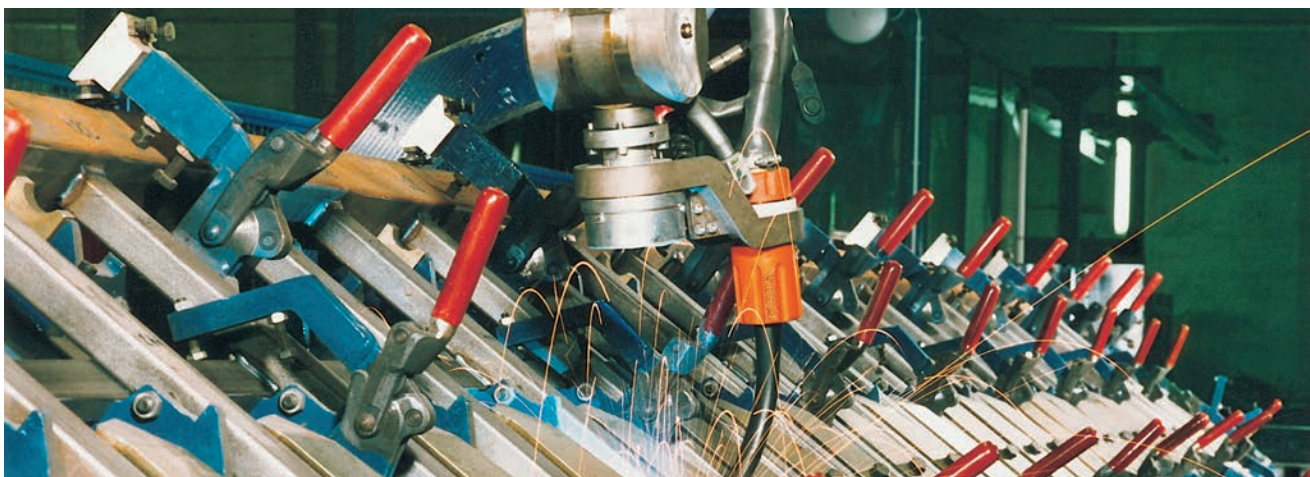


**506-MLBLSC** Ⓢ  
Langer Fuß mit Stoppeinrichtung in geöffneter Stellung



Modell 505-MLB in einer Roboter Schweißvorrichtung

Ⓢ Lieferzeit auf Anfrage

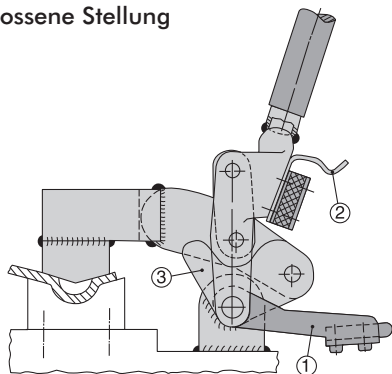


Modell	Max. Haltekraft	Spannarm Öffnungs- winkel (+10°)	Gewicht
501-B ⓘ	2000 N [450 lbf]	200°	0,18kg [0.40lbs]
501-LB ⓘ			0,20kg [0.44lbs]
503-MB	7000 N [1575 lbf]		0,70kg [1.54lbs]
503-MLB			0,80kg [1.76lbs]
503-MBLSC ⓘ			
503-MLBLSC ⓘ	11000 N [2475 lbf]		0,90kg [1.98lbs]
505-MB			1,40kg [3.09lbs]
505-MLB			1,50kg [3.31lbs]
505-MBLSC ⓘ			
505-MLBLSC ⓘ	22500 N [5060 lbf]		1,60kg [3.53lbs]
506-MB		2,60kg [5.73lbs]	
506-MLB ⓘ		2,80kg [6.17lbs]	
506-MBLSC ⓘ			
506-MLBLSC ⓘ		3,00kg [6.61lbs]	

Wichtige Informationen:  
Die Spannarme sind aus Schmiedestahl und müssen vor dem Verschweißen auf 200°C (400°F) erhitzt werden. Wir empfehlen das Verschweißen im demontierten Zustand. Zum Schweißen in kaltem Zustand müssen Schweißzusätze verwendet werden.

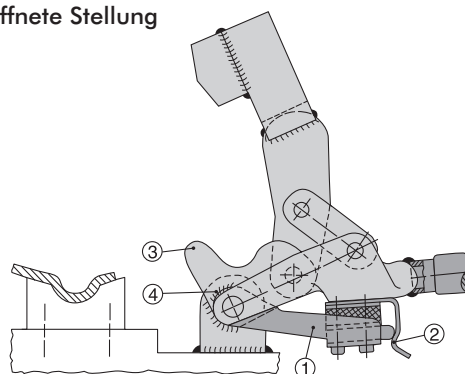
ⓘ Lieferzeit auf Anfrage

Geschlossene Stellung



- Patentiere Haltefeder in geöffneter Stellung
1. Montiere den Spanner in geschlossener Stellung
  2. Positioniere den Halter ① in der Blattfeder ②

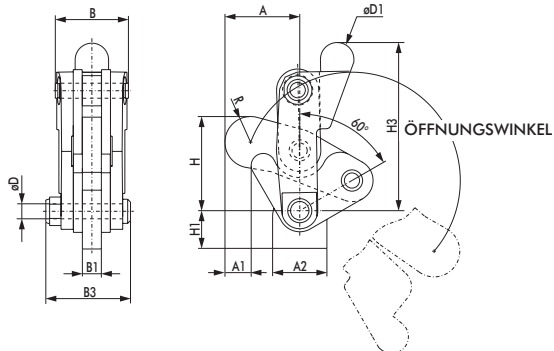
Geöffnete Stellung



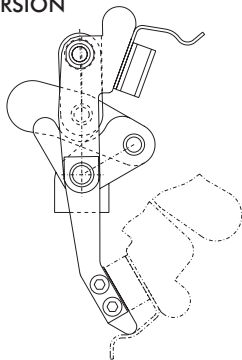
3. Spanner öffnen
4. In dieser Position den Halter ① mit der Spannarmführung ③ an Punkt ④ verschweißen

Serie 500 Abmessungen  
-B/-LB/-MB/-MLB/-MBLSC/-MLBLSC

Schwenkfuß



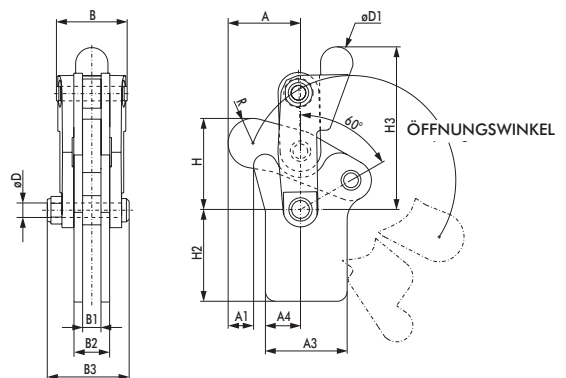
MBLSC-VERSION



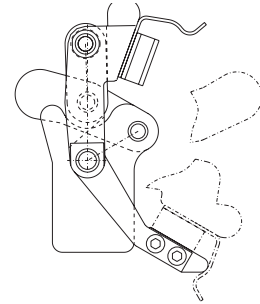
503-MB  
Schwenkfuß



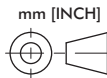
Langer Fuß



MLBLSC-VERSION



503-MLB  
Langer Fuß



Schwenkfuß Abmessungen

Modell	A	A1	A2	B	B1	B3	ØD	ØD1	H	H1	H3	R
501-B ⓘ	[1.13] 28,6	[0.56] 14,3	[0.75] 19,1	[0.79] 20,0	[0.25] 6,4	[1.09] 27,8	[0.19] 4,8	[0.50] 12,7	[1.12] 28,5	[0.79]	[2.20] 56	[0.37] 9,5
503-MB 503-MBLSC ⓘ	[1.54] 39,2	[0.50] 12,8	[1.12] 28,5	[1.52] 38,5	[0.39] 10	[1.82] 46,2	[0.31] 8	[0.69] 17,5	[1.96] 49,8	20	[3.51] 89,1	[0.53] 13,5
505-MB 505-MBLSC ⓘ	[2.22] 56,5	[1.02] 25,9	[1.38] 35	[1.89] 48	[0.48] 12,3	[2.31] 58,6	[0.37] 9,5	[0.87] 22,2	[2.79] 70,8	[1.10] 28	[4.33] 110,1	[0.72] 18,3
506-MB 506-MBLSC ⓘ	[2.82] 71,7	[1.27] 32,3	[1.97] 50	[1.91] 48,4	[0.63] 16	[2.72] 69	[0.47] 12	[0.94] 24	[3.45] 87,7	[1.29] 32,8	[5.30] 134,6	[0.84] 21,4

Langer Fuß Abmessungen

Modell	A	A1	A3	A4	B	B1	B2	B3	ØD	ØD1	H	H2	H3	R
501-LB ⓘ	[1.13] 28,6	[0.50]	[1.13] 28,6	[0.56] 14,3	[0.79] 20	[0.25] 6,4	[0.51] 13	[1.09] 27,8	[0.19] 4,8	[0.50] 12,7	[1.12] 28,5	[1.32] 33,5	[2.21] 56,1	[0.37] 9,5
503-MLB 503-MLBLSC ⓘ	[1.54] 39,2	12,8	[1.75] 44,5	[0.75] 19	[1.52] 38,5	[0.39] 10	[0.79] 20	[1.82] 46,2	[0.31] 8	[0.69] 17,5	[1.96] 49,8	[1.97] 50	[3.51] 89,1	[0.53] 13,5
505-MLB 505-MLBLSC ⓘ	[2.22] 56,5	[1.02] 25,9	[2.09] 53	[1.08] 27,5	[1.89] 48	[0.48] 12,3	[0.88] 22,3	[2.31] 58,6	[0.37] 9,5	[0.87] 22,2	[2.79] 70,8	[2.50] 63,5	[4.33] 110,1	[0.72] 18,3
506-MLB ⓘ 506-MLBLSC ⓘ	[2.82] 71,7	[1.27] 32,3	[2.58] 65,5	[1.45] 36,9	[1.91] 48,4	[0.63] 16	[1.10] 28	[2.72] 69	[0.47] 12	[0.94] 24	[3.45] 87,7	[3.00] 76,2	[5.30] 134,6	[0.84] 21,4 [8.43] 214

### Produktmerkmale:

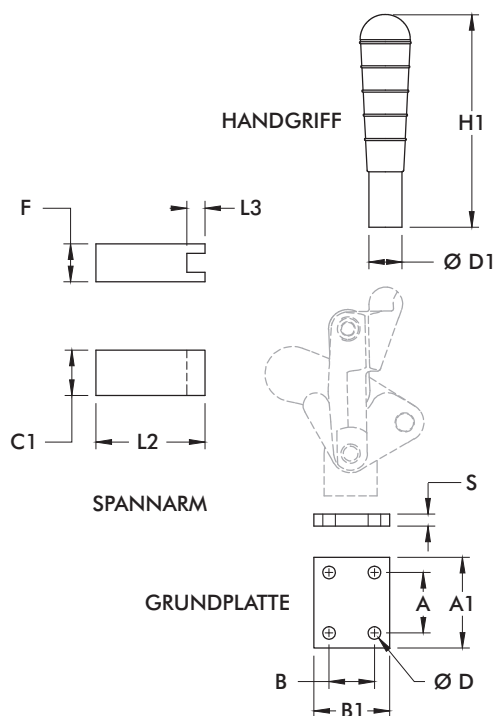
- Komplettierteile für die modulare Spannerserie 500
- Der Spannarm, Grundplatte und Handgriff können durch die modulare Bauweise an Ihre Anwendung angepasst werden

### Anwendungsbereiche:

- Schweißen
- Montage
- Robuste, schwere Spannaufgaben

### Außerdem verfügbar:

Siehe Seite 1.41 für Grundmodelle



Für	Art.Nr.	Handgriff			Spannarm				Grundplatte				
		ØD1	H1	C1	F	L2	L3	A	A1	B	B1	ØD	S
501	501503 ⓘ	6x10	61	-	-	-	-	-	-	-	-	-	-
	501501 ⓘ	-	-	15	15	40	10	-	-	-	-	-	-
	503502	-	-	-	-	-	-	25	40	35	50	6.3	8
503	503503-L	Ø18	129,5	-	-	-	-	-	-	-	-	-	-
	503501	-	-	25	20	50	8	-	-	-	-	-	-
	503502	-	-	-	-	-	-	25	40	35	50	6.3	8
505	505503-L	Ø22	159	-	-	-	-	-	-	-	-	-	-
	505501	-	-	30	25	60	12	-	-	-	-	-	-
	505502	-	-	-	-	-	-	40	60	30	50	8.1	8
506	506503-L	Ø28	188	-	-	-	-	-	-	-	-	-	-
	506501	-	-	35	30	75	15	-	-	-	-	-	-
	506502	-	-	-	-	-	-	50	70	45	65	8.1	8

ⓘ Lieferzeit auf Anfrage Hinweis: Abmessungen in mm