

# Felfogó derékszögek, kétoldalas, raszterfuratok nélkül

## Termékleírás / Termékillusztrációk



### Leírás

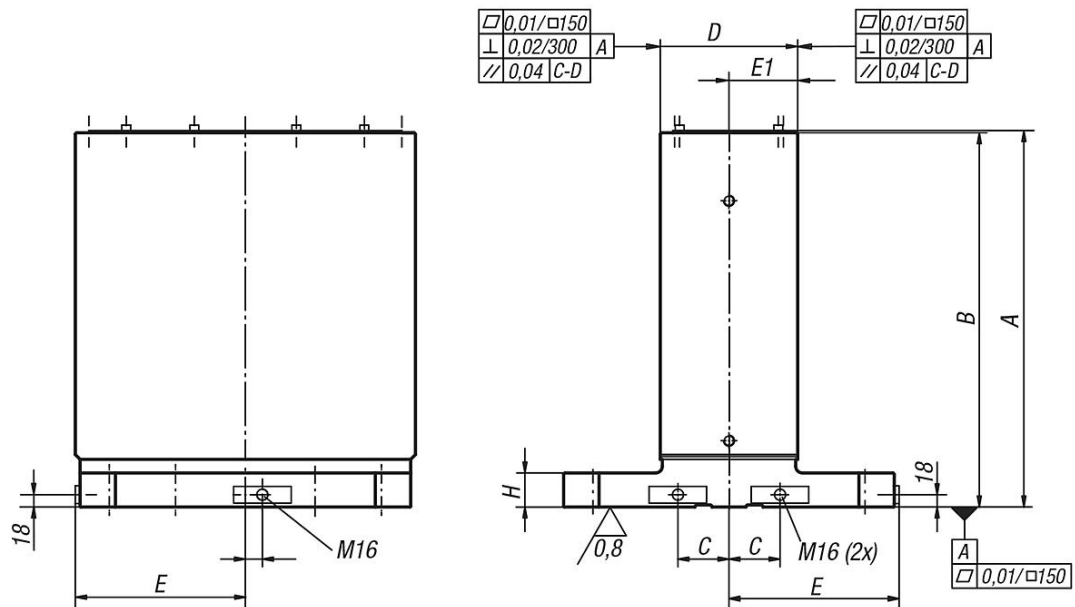
**Anyag:**  
GJL 300.

**Kivitel:**  
Alapfelületek nagypontossággal megmunkálva.  
A felfogó felületek 0,5 mm-es ráhagyással van előmegmunkálva.

### További információk:

A paletták tájoló és rögzítő furatai a DIN 55201 és a JLS 6337-1980 szerinti szerszám-gép-palettákhoz illeszkednek.  
A mozgatáshoz szükséges szemescsavarok a szállítmány részét képezik. Egy fedél megakadályozza, hogy a kétoldalú felfogó derékszögek üreges tereibe forgácsok hulljanak.

## Rajzok



## Termékáttekintés

Rendelési szám	Kivitel	A	B1	C	D	E	E1	G	H
K0803.0040151	raszterfuratok nélkül	553	550	55	151±0,2	200	75,5 ±0,2	20	50
K0803.005020	raszterfuratok nélkül	553	550	75	201±0,2	250	101,5 ±0,2	20	50
K0803.0050201	raszterfuratok nélkül	653	650	75	201±0,2	250	101,5±0,2	20	50
K0803.006325	raszterfuratok nélkül	703	700	100	251±0,2	315	125,5±0,2	25	55
K0803.0063251	raszterfuratok nélkül	803	800	100	251±0,2	315	125,5±0,2	25	55
K0803.008030	raszterfuratok nélkül	803	800	135	301±0,2	400	150,5±0,2	25	60