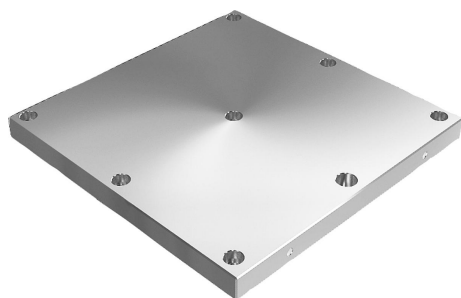


## Cserepaletták, szürkeöntvény előmegmunkált felfogó felületekkel

Termékleírás / Termékillustrációk



### Leírás

**Anyag:**  
GJL 300.

**Kivitel:**  
Felfekvő- és felfogó felületek, köszörült.

### További információk:

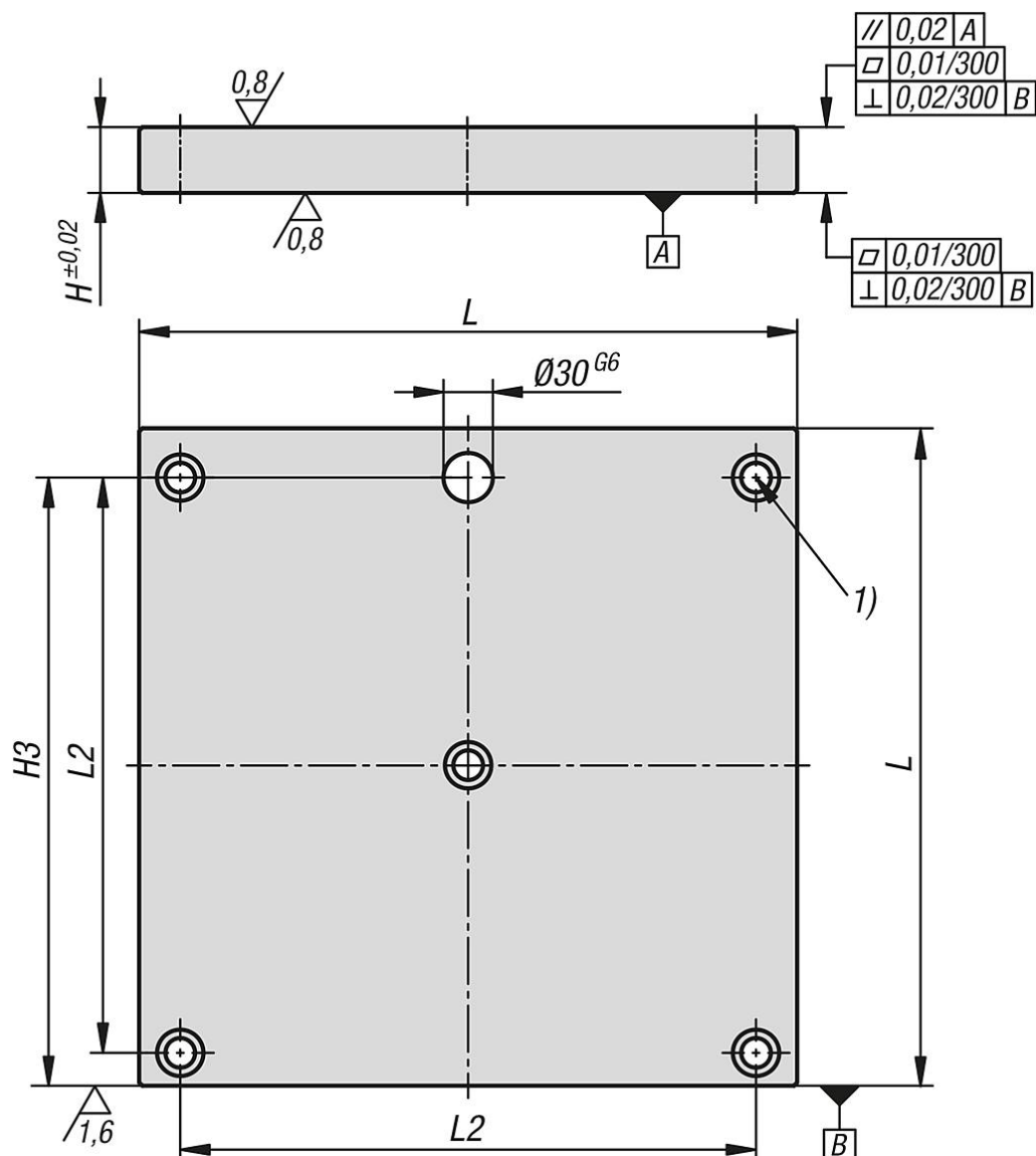
Az előmegmunkált felfogófelületekkel rendelkező cserepaletták a kétoldalú felfogó derékszögekkel együtt használhatók. A cserepaletták a kétoldalú felfogó derékszögön kerülnek kijelölésre és rögzítésre. Ezáltal lehetőség van a befogószerkezetek racionális cseréjére. A cserepaletták az ügyfél igényei szerint megmunkálhatók.

### Rajzi hivatkozás:

1) Átmenő furat DIN 912, M16 hengeres fejű csavarhoz

## Cserepaletták, szürkeöntvény előmegmunkált felfogó felületekkel

Rajzok



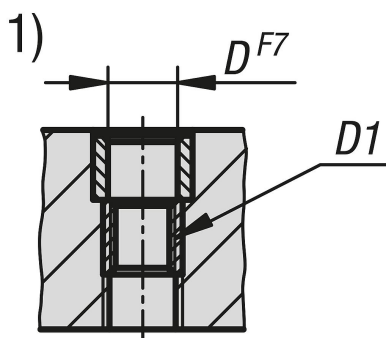
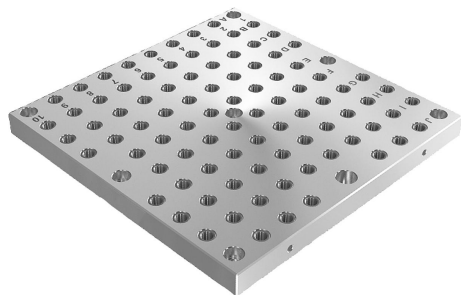
### Termékáttekintés

#### Cserepaletták, szürkeöntvény, előmegmunkált felfogófelületekkel

Rendelési szám	L	H	H3	L2	Rögzítőfuratok darabszáma
K0801.1004040	400	40	370	350	5
K0801.1005050	500	40	470	450	7
K0801.1006363	630	40	600	580	7
K0801.1008080	800	50	770	750	7

## Cserepaletták, szürkeöntvény, raszterfuratokkal

### Termékleírás / Termékillustrációk



### Leírás

**Anyag:**  
GJL 300.

**Kivitel:**  
Felfogó felületek köszörülve.

### További információk:

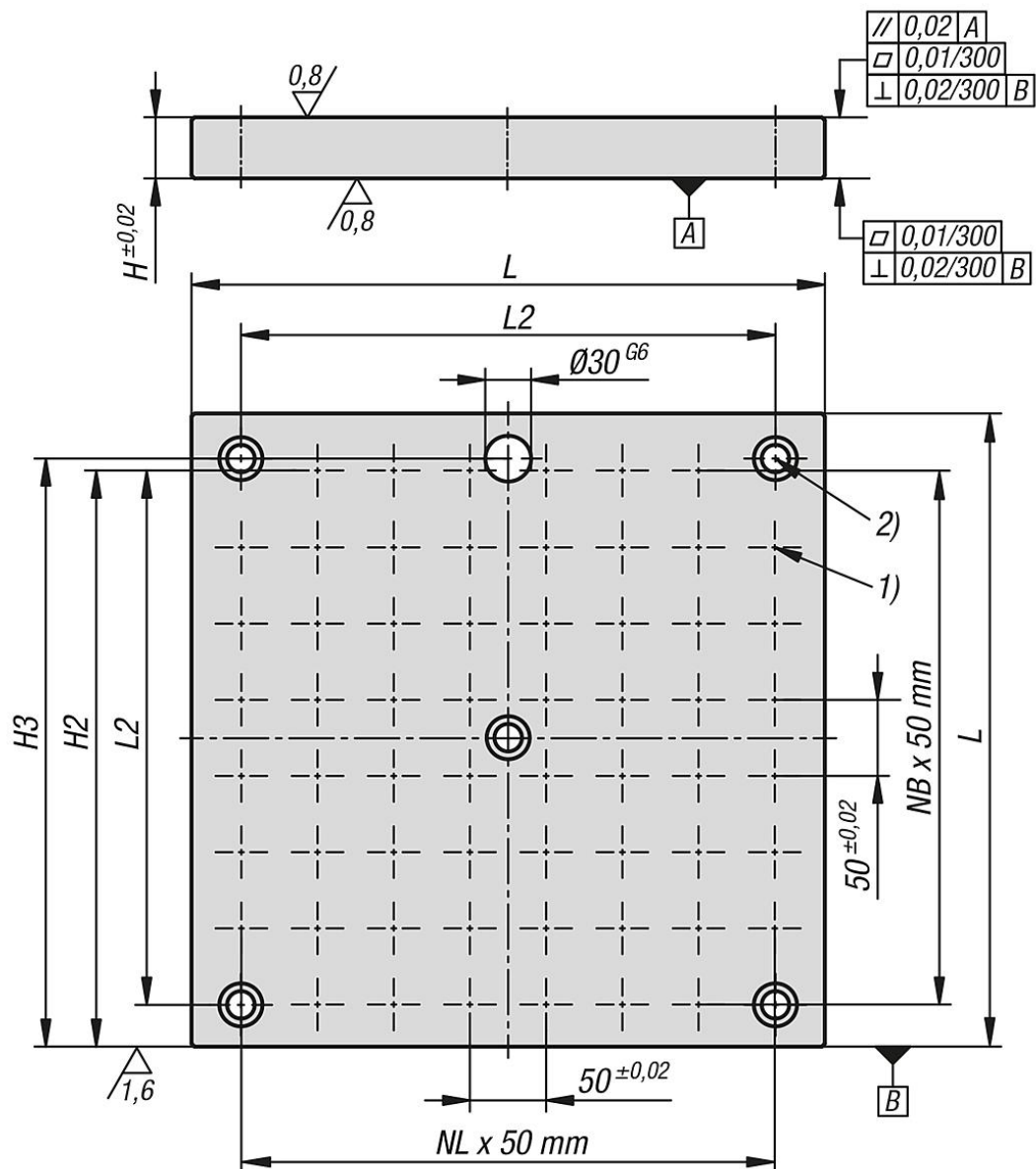
A raszterfuratos cserepaletták a kétoldalú felfogó derékszögekkel együtt használatosak. A cserepaletták a kétoldalú felfogó derékszögön kerülnek kijelölésre és rögzítésre. Ezáltal lehetőség van a befogószerkezetek racionális cseréjére. Az alfanumerikusan megjelölt raszterfuratok ismétlés esetén garantálják a szorítóelemek meghatározott hozzárendelését. A raszterfuratok lezárására szolgáló védődugókat külön kell megrendelni.

### Rajzi hivatkozás:

- 1) Raszterfurat
- 2) Átmenő furat DIN 912, M16 hengeres fejű csavarhoz

## Cserepaletták, szürkeöntvény, raszterfuratokkal

Rajzok



### Termékáttekintés

#### Cserepaletták, szürkeöntvény, raszterfuratokhoz

Rendelési szám	L	H	D	D1	H2	H3	L2	N1=Raszterfuratok száma	NL=darabszám hosszirányban	NB=darabszám keresztirányban	Rögzítőfuratok darabszáma
K0801.2124040	400	40	12	M12	370	370	350	58	7	7	5
K0801.2125050	500	40	12	M12	470	470	450	94	9	9	7
K0801.2126363	630	40	12	M12	585	600	580	138	11	11	7
K0801.2128080	800	50	12	M12	770	770	750	250	15	15	7
K0801.2164040	400	40	16	M16	370	370	350	58	7	7	5
K0801.2165050	500	40	16	M16	470	470	450	90	9	9	7
K0801.2166363	630	40	16	M16	585	600	580	138	11	11	7
K0801.2168080	800	50	16	M16	770	770	750	246	15	15	7

**K0801**

## Cseripaletták, szürkeöntvény, rászterfuratokkal



Termékáttekintés

---

## Felfogó derékszög, szürkeöntvény, kétoldalú, cserepalettákhoz

### Termékleírás / Termékillustrációk



#### Leírás

**Anyag:**  
GJL 300.

**Kivitel:**  
Támasztó- és felfogó felületek, precíziósan megmunkáltak.

#### További információk:

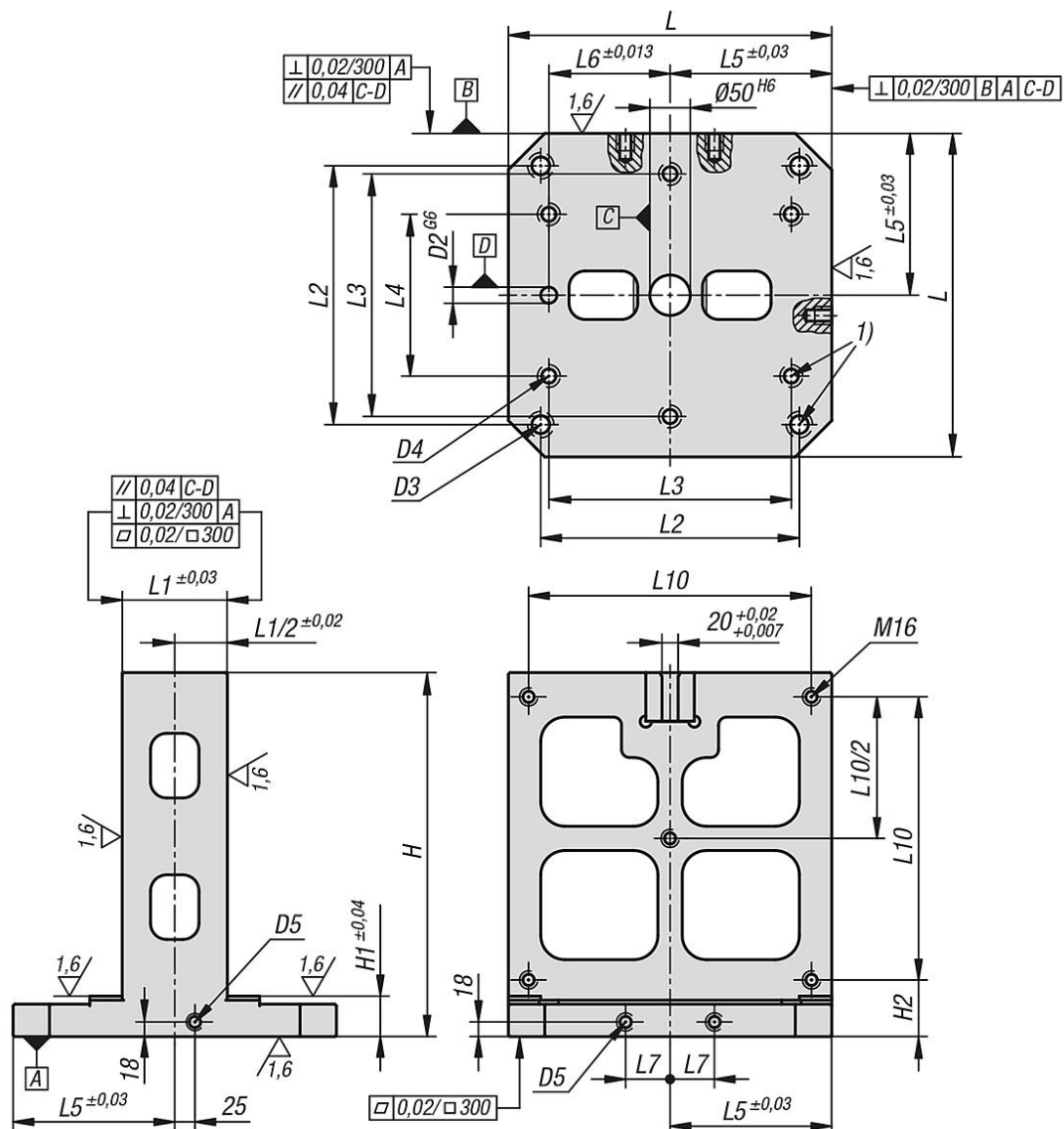
A felfogó derékszögekre mindkét oldalára cserepaletták pozicionálhatók és rögzíthetők. Ezáltal lehetőség van a befogószerkezetek racionális cseréjére. A felfogó derékszögek DIN 55201 és JIS6337-1980 szerinti gépasztalokhoz készültek. A palettáknak a DIN 55201 szerinti gépasztalokon való kijelöléséhez szükséges pozicionáló csapokat külön kell megrendelni. Szállításához szükséges szemescsavarok, valamint a cserepaletták pozicionálásához szükséges 2 darab tájolócsap mellékelve.

#### Rajzi hivatkozás:

1) Átmenő furat DIN 912 hengeres fejű csavarhoz

## Felfogó derékszög, szürkeöntvény, kétoldalú, cserepalettához

Rajzok



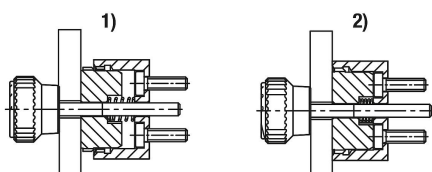
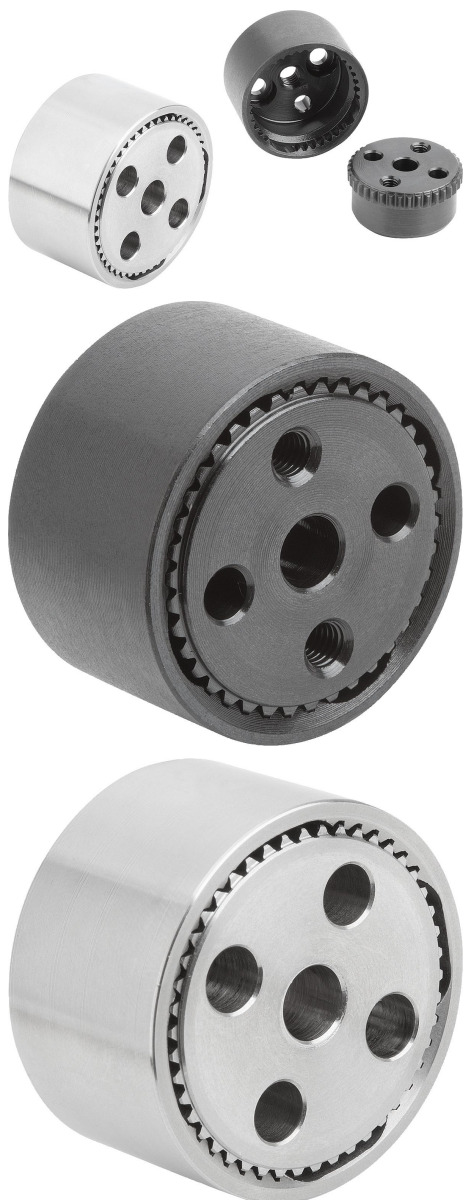
### Termékáttekintés

#### Felfogó derékszög, szürkeöntvény, kétoldalú, cserepalettához

Rendelési szám	L	L1	H	D2	D3	D4	D5	H1	H2	L2	L3	L4	L5	L6	L7	L10
K0804.14045	400	130	450	20	M16	M12	M16	50	70	320	300	200	200	150	55	350
K0804.15055	500	150	550	20	M16	M12	M16	55	75	400	200	-	250	200	75	450
K0804.16369	630	220	690	25	M16	M16	M16	60	80	500	400	-	315	200	100	580
K0804.18086	800	250	860	25	M16	M16	M16	60	80	640	600	400	400	300	135	750

## Bepattanó elemek, acél vagy nemesacél

### Termékleírás / Termékillusztrációk



### Leírás

#### Termékleírás:

A rögzítőelemek arra szolgálnak, hogy tetszőleges szögpozícióban alakzáró módon összekapcsoljanak két alkatrészt. A belső fogazású bepattanó elemek (A-D alak) és a külső fogazású bepattanó elemek (E-H alak) az alkalmazástól és a szerelési lehetőségtől függően tetszőlegesen kombinálhatók egymással. A nyomórugó elősegíti a váltást egy új szögpozícióba.

#### Anyag:

Bepattanó elem, acél 1.0718 vagy nemesacél 1.4305.

Rugó, nemesacél 1.4310.

Hengeres fejű csavar, acél vagy nemesacél A 2.

#### Kivitel:

Bepattanó elem, acél, barnított vagy fémtiszta nemesacél

Rugó, fémtiszta

Hengeresfejű csavar, acél, 8.8 szilárdsági osztály, feketített vagy nemesacél A 2-70, fémtiszta

#### Rendeléssel kapcsolatos tudnivalók:

Az A és B alakú, belső fogazatú bepattanó elemek esetében a szállítási terjedelem két-két M3x8, ill. M5x10 méretű, belső hatszög kulcsnyílású, hengeresfejű csavart is tartalmaz.

A külső fogazatú bepattanó elemek (E-H alak) szállítási terjelme egy-egy nemesacél nyomórugót is tartalmaz.

#### További információk:

Az A vagy B alakú reteszelő elemek rögzítéséhez használjon DIN 7984-es alacsony fejű hengeres fejű csavarokat.

#### Funkciók:

A reteszelő elemek alkatrészek forgó állítására használhatók. A rögzítési lehetőségek az alkalmazástól függően állíthatók össze.

#### Tartozékok:

DIN 912/DIN EN ISO 4762 hengeresfejű csavarok

DIN 6912 hengeresfejű csavar

#### Rajzi hivatkozás:

A alak: belső fogazatú, központi menetes furat, 2 süllyesztett furat alacsony fejű hengeres fejű csavarokhoz, 2 illesztő furat

B alak: belső fogazatú, központi átmenő furat, 2 süllyesztett furat alacsony fejű hengeres fejű csavarokhoz, 2 illesztő furat

C alak: belső fogazatú, központi menetes furat, 2 menetes furat rögzítéshez, 2 illesztő furat

D alak: belső fogazatú, központi átmenő furat, 2 menetes furat rögzítéshez, 2 illesztő furat

E alak: külső fogazatú, központi menetes furat, 2 süllyesztett furat hengeres fejű csavarokhoz, 2 illesztő furat

F alak: külső fogazatú, központi átmenő furat, 2 süllyesztett furat hengeres fejű csavarokhoz, 2 illesztő furat

G alak: külső fogazatú, központi menetes furat, 2 menetes furat, 2 illesztő furat

H alak: külső fogazatú, központi átmenő furat, 2 menetes furat, 2 illesztő furat

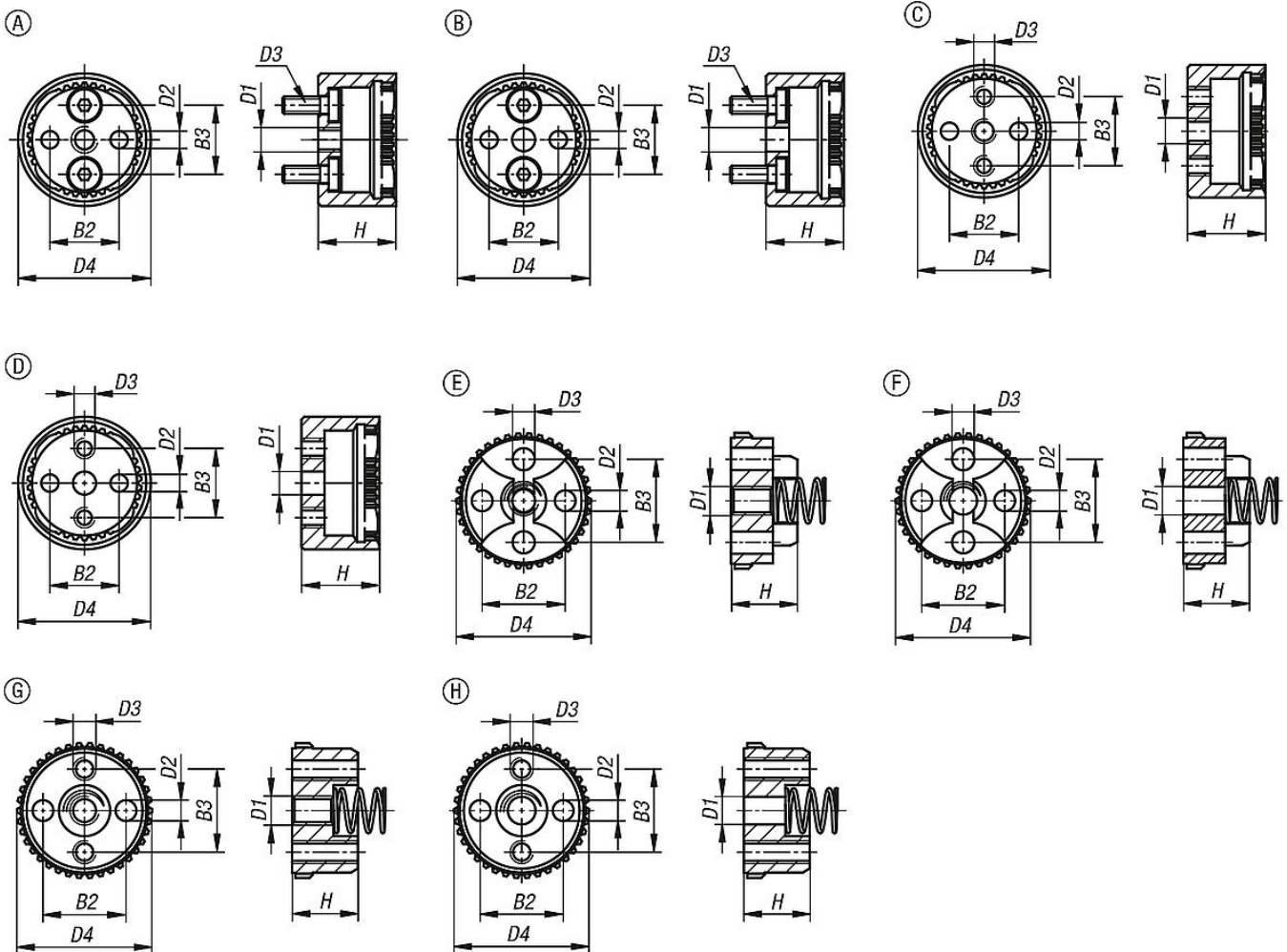


# Bepattanó elemek, acél vagy nemesacél

## Termékleírás / Termékillesztrációk

- 1) kireteszelt
- 2) bereteszelt

## Rajzok



## Termékáttekintés

### Bepattanó elemek, acél vagy nemesacél

Rendelési szám	Alak	Kivitel	Alaptestű anyaga	B2	B3	Furat-Ø D1	D1	D2	D3 süllyesztett fejű csavarhoz ISO 10642	D3	D4	H	Fogszám
K1446.112338	A	belsőfogazással	nemesacél	12	12	-	M4	3H8	M3	-	23	13,5	38
K1446.113346	A	belsőfogazással	nemesacél	18	18	-	M6	5H8	M5	-	33	19	46
K1446.122338	B	belsőfogazással	nemesacél	12	12	4,2	-	3H8	M3	-	23	13,5	38
K1446.123346	B	belsőfogazással	nemesacél	18	18	6,2	-	5H8	M5	-	33	19	46
K1446.132338	C	belsőfogazással	nemesacél	12	12	-	M4	3H8	-	M3	23	13,5	38
K1446.133346	C	belsőfogazással	nemesacél	18	18	-	M6	5H8	-	M5	33	19	46
K1446.142338	D	belsőfogazással	nemesacél	12	12	4,2	-	3H8	-	M3	23	13,5	38
K1446.143346	D	belsőfogazással	nemesacél	18	18	6,2	-	5H8	-	M5	33	19	46
K1446.152338	E	külső fogazással	nemesacél	12	12	-	M4	3H8	M3	-	23	9,5	38
K1446.153346	E	külső fogazással	nemesacél	18	18	-	M6	5H8	M5	-	33	13	46
K1446.162338	F	külső fogazással	nemesacél	12	12	4,2	-	3H8	M3	-	23	9,5	38
K1446.163346	F	külső fogazással	nemesacél	18	18	6,2	-	5H8	M5	-	33	13	46

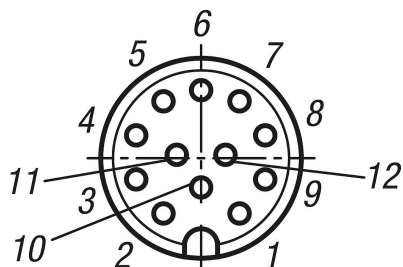
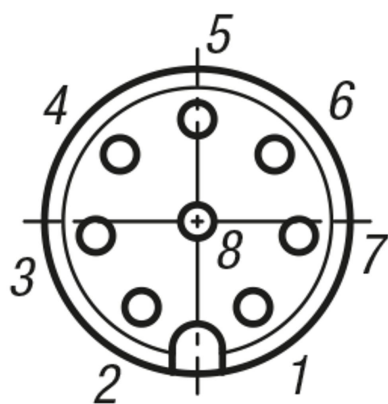
## Bepattanó elemek, acél vagy nemesacél

### Termékáttekintés

Rendelési szám	Alak	Kivétel	Alaptestű anyaga	B2	B3	Furat-Ø D1	D1	D2	D3 süllyesztett fejű csavarhoz ISO 10642	D3	D4	H	Fogszám
K1446.172338	G	külső fogazással	nemesacél	12	12	-	M4	3H8	-	M3	23	9,5	38
K1446.173346	G	külső fogazással	nemesacél	18	18	-	M6	5H8	-	M5	33	13	46
K1446.182338	H	külső fogazással	nemesacél	12	12	4,2	-	3H8	-	M3	23	9,5	38
K1446.183346	H	külső fogazással	nemesacél	18	18	6,2	-	5H8	-	M5	33	13	46
K1446.12338	A	belsőfogazással	acél	12	12	-	M4	3H8	M3	-	23	13,5	38
K1446.13346	A	belsőfogazással	acél	18	18	-	M6	5H8	M5	-	33	19	46
K1446.22338	B	belsőfogazással	acél	12	12	4,2	-	3H8	M3	-	23	13,5	38
K1446.23346	B	belsőfogazással	acél	18	18	6,2	-	5H8	M5	-	33	19	46
K1446.32338	C	belsőfogazással	acél	12	12	-	M4	3H8	-	M3	23	13,5	38
K1446.33346	C	belsőfogazással	acél	18	18	-	M6	5H8	-	M5	33	19	46
K1446.42338	D	belsőfogazással	acél	12	12	4,2	-	3H8	-	M3	23	13,5	38
K1446.43346	D	belsőfogazással	acél	18	18	6,2	-	5H8	-	M5	33	19	46
K1446.52338	E	külső fogazással	acél	12	12	-	M4	3H8	M3	-	23	9,5	38
K1446.53346	E	külső fogazással	acél	18	18	-	M6	5H8	M5	-	33	13	46
K1446.62338	F	külső fogazással	acél	12	12	4,2	-	3H8	M3	-	23	9,5	38
K1446.63346	F	külső fogazással	acél	18	18	6,2	-	5H8	M5	-	33	13	46
K1446.72338	G	külső fogazással	acél	12	12	-	M4	3H8	-	M3	23	9,5	38
K1446.73346	G	külső fogazással	acél	18	18	-	M6	5H8	-	M5	33	13	46
K1446.82338	H	külső fogazással	acél	12	12	4,2	-	3H8	-	M3	23	9,5	38
K1446.83346	H	külső fogazással	acél	18	18	6,2	-	5H8	-	M5	33	13	46

## Elektromos csatlakozó menetes csatlakozóval

### Termékleírás / Termékillusztációk



### Leírás

#### Anyag:

Kábelpalást és ház PVC-ből.

#### Kivitel:

Aljzat (anya)  
Feszültség: Ue 30 V  
Áramerősség: Ie 2 A  
Pólusszám: 8 pólusú vagy 12 pólusú  
Erek száma: 8 db vagy 12 db  
Védettségi fokozat: IP67  
Fekete fogantyútest  
Szürke vezetékszín

#### További információk:

Elektromos csatlakozó menetes reteszeléssel.  
Az elektromos csatlakozó a kábelre van öntve.  
Érjelölés a DIN 47100 színkódolás szerint.  
A kódolás.  
Vonólánccs alkalmazásra való alkalmasság.  
Ajánlott meghúzó nyomaték 1,0 Nm.

#### Hőmérséklet-tartomány:

mozgó: 0 °C és +80 °C között  
rögzített: -25 °C és +80 °C között

#### Rajzi hivatkozás:

8 pólusú:

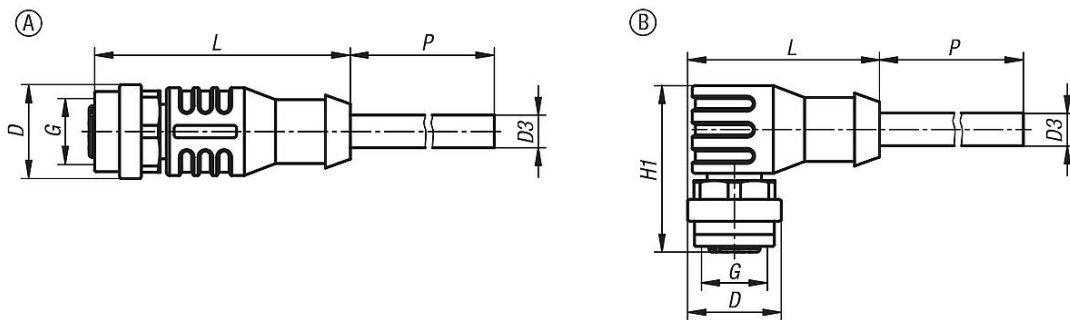
- 1) Fehér (WH)
- 2) Barna (BN)
- 3) Zöld (GN)
- 4) Sárga (YE)
- 5) Szürke (GY)
- 6) Rózsaszín (PK)
- 7) Kék (BU)
- 8) Piros (RD)

12 pólusú:

- 1) Barna (BN)
- 2) Kék (BU)
- 3) Fehér (WH)
- 4) Zöld (GN)
- 5) Rózsaszín (PK)
- 6) Sárga (YE)
- 7) Fekete (BK)
- 8) Szürke (GY)
- 9) Piros (RD)
- 10) Ibolyakék (VT)
- 11) Szürke-rózsaszín (GY/PK)
- 12) Piros-kék (RD/BU)

## Elektromos csatlakozó menetes csatlakozóval

### Rajzok



### Termékáttekintés

#### Elektromos csatlakozó menetes csatlakozóval

Rendelési szám	Alak	Jellegzetesség	D	D3	G	H1	L	P
K1498.1208X2500	A	8 pólusú	14,5	6	M12x1	-	41,5	2500
K1498.1208X5000	A	8 pólusú	14,5	6	M12x1	-	41,5	5000
K1498.1208X10000	A	8 pólusú	14,5	6	M12x1	-	41,5	10000
K1498.1212X10000	A	12 pólusú	15	6	M12x1	-	41,9	10000
K1498.11208X10000	B	8 pólusú	15	6	M12x1	26,4	39	10000
K1498.11212X10000	B	12 pólusú	15	6	M12x1	26,4	39	10000

## Nemesacél rögzítőcsapok távműködtetéssel

### Termékleírás / Termékillusztrációk



### Leírás

#### Termékleírás:

A rögzítőcsapokat ott használhatók, ahol meg kell akadályozni a rögzítési helyzetnek a keresztirányú erők általi megváltozását.

Példa erre a hossz- és magassági rögzítés, valamint a pozíció rögzítése a gép-, bútor- és speciális járműgyártásban.

A távműködtetésű rögzítőcsapok akkor használhatók, ha a hozzáférhetetlen beépítési helyek megnehezítik a kezelést, vagy ha az ergonomiai és biztonsági szempontok miatt távoli működtetés szükséges.

A csatlakozás a rögzítőcsap és a kezelő oldal között bowdenhuzallal történik. A rögzítőcsap és a működtető elem kombinációja egy komplett rendszert alkot, amely számos alkalmazásra felhasználható.

A mellékelt csavaros szorító (Ø5 x 7 mm) a működtető elem alternatívájaként szolgál a működtető elemnek a rendszerbe történő integrálására.

Különböző hosszúságú bowdenhuzalok kaphatók.

Annak érdekében, hogy tökéletes illesztési pontosságot lehessen biztosítani az adott alkalmazáshoz, a bowdenhuzalt a szerelés során ennek megfelelően le lehet rövidíteni.

A korrózióvédelem megfelelő anyagok és bevonatok megválasztásával érhető el. A drótkötél vagy a bowdenhuzal-hüvely szükség esetén kicserélhető.

#### Anyag:

Nemesacél rögzítőcsap és működtető elem.

Termoplaszt gomba alakú fogantyú.

Nemesacél drótkötél.

Acélhuzal hüvely műanyag köpennyel belül és kívül.

Sárgaréz véghüvelyek, állítócsavarok és csavaros szorítók.

#### Kivitel:

Edzett rögzítő stift, köszörült, csupasz.

Fekete bowdenhuzal-hüvely.

Feketésszürke termoplaszt gomba alakú fogantyú.

Termoplaszt műanyag fedél fekete, szürke, piros vagy sárga színben.

#### Rendeléssel kapcsolatos tudnivalók:

A távműködtetésű rögzítőcsapot és a működtető elemet külön kell megrendelni.

#### További információk:

Bowdenhuzalok beszereléskor a következő pontokat kell figyelembe venni:

A szabad huzalvég hossza változhat a fektetési szög, a hajlítási sugár és a terhelés által. Ezért az ellencsapágy (huzalhüvely) hosszát a bowdenhuzal fektetése után a mellékelt állítócsavarral kell beállítani. Ugyancsak az állítócsavarral történik a bowdenhuzal-rendszer előfeszítése.

A fektetéskor különösen ügyelni kell arra, hogy ne kerüljön sor a minimális hajlítási sugár, a jelen esetben  $R = 65$  mm, alsó határeltérése. A túl keskeny sugár fokozott kopást és nagyobb súrlódást eredményezhet.

A minimális hajlítási sugár rövid idejű alsó határeltérését a szerelés során is el kell kerülni, mivel ellenkező esetben megsérülhet a huzalhüvely. A hüvely ezenkívül alkalmas nyomóerők felvételére is. Túl szoros meghúzás esetén a belső spirál megnyúlhat és tartósan megsérülhet.

## Nemesacél rögzítőcsapok távműködtetéssel

### Termékleírás / Termékillesztési rajzok

#### Egyedi igényre:

Speciális kivitelek.

#### Szállítási terjedelem:

Távműködtetésű rögzítőcsapok:

Rögzítőcsapok előszerelt kötéllel, huzalhüvellyel, véghüvellyel, M6 x 34 mm állítócsavarral és Ø5 x 7 mm csavaros szorítóval.

#### Működtető elem:

Műanyag fedeles működtető elem.

#### Tartozékok:

K0700 hatlapú anyák.

K0638 tartóelemek.

K0665 távtartó gyűrűk.

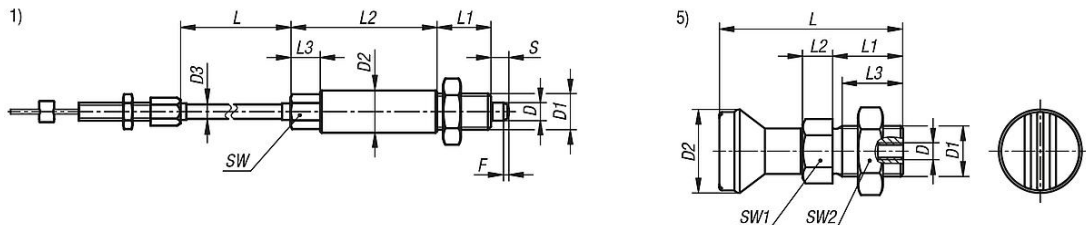
K1290 pozicionáló perselyek.

K1502.12420 működtető elem.

#### Rajzi hivatkozás:

- 1) Rögzítőcsap
- 2) Bowdenhuzal-hüvely
- 3) Bowdenhuzal
- 4) Állítócsavar
- 5) Működtető elem
- 6) Csavaros szorító
- 7) Fedél

### Rajzok



### Termékáttekintés

#### Nemesacél rögzítőcsapok távműködtetéssel

Rendelési szám	Megnevezés	Fedél színe	D	Belső menet D	D1	D2	D3	L	L1	L2	L3	Lökett S	SW	SW1	SW2	F x 30°	Rugóerő, kezdeti F1 kb. N	Rugóerő, végső F2 kb. N
K1502.02206X1000	Rögzítő Csap	-	6	-	M12x1,5	14	5	1000	18	9	10	6	10	-	-	1,8	6	14
K1502.02206X3000	Rögzítő Csap	-	6	-	M12x1,5	14	5	3000	18	9	10	6	10	-	-	1,8	6	14
K1502.02206X5000	Rögzítő Csap	-	6	-	M12x1,5	14	5	5000	18	9	10	6	10	-	-	1,8	6	14
K1502.02308X1000	Rögzítő Csap	-	8	-	M16x1,5	19	5	1000	23	5	8	13	13	-	-	2,3	15	35
K1502.02308X3000	Rögzítő Csap	-	8	-	M16x1,5	19	5	3000	23	5	8	13	13	-	-	2,3	15	35
K1502.02308X5000	Rögzítő Csap	-	8	-	M16x1,5	19	5	5000	23	5	8	13	13	-	-	2,3	15	35
K1502.02410X1000	Rögzítő Csap	-	10	-	M20x1,5	23	5	1000	26	5	10	16	16	-	-	2,8	15	34
K1502.02410X3000	Rögzítő Csap	-	10	-	M20x1,5	23	5	3000	26	5	10	16	16	-	-	2,8	15	34
K1502.02410X5000	Rögzítő Csap	-	10	-	M20x1,5	23	5	5000	26	5	10	16	16	-	-	2,8	15	34
K1502.02412X1000	Rögzítő Csap	-	12	-	M20x1,5	23	5	1000	26	5	12	16	16	-	-	2,8	15	39
K1502.02412X3000	Rögzítő Csap	-	12	-	M20x1,5	23	5	3000	26	5	12	16	16	-	-	2,8	15	39
K1502.02412X5000	Rögzítő Csap	-	12	-	M20x1,5	23	5	5000	26	5	12	16	16	-	-	2,8	15	39

**K1502**

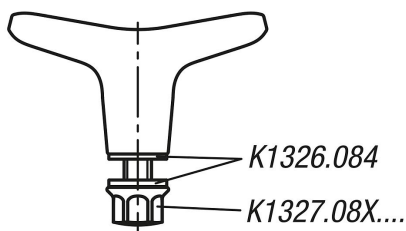
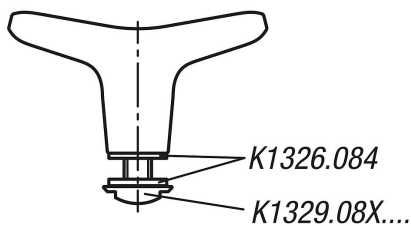
## Nemesacél rögzítőcsapok távműködtetéssel

### Termékáttekintés

Rendelési szám	Megnevezés	Fedél színe	D	Belső menet D	D1	D2 D3	L	L1 L2 L3	Lökets S	SW1	SW2	F x 30°	Rugóerő, kezdeti F1 kb. N	Rugóerő, végső F2 kb. N
<b>K1502.12420</b>	Működtető fogantyúval	feketésszürke, RAL 7021	-	M6	M20x1,5	33	- 73	281225	-	-	22	30	-	-
<b>K1502.124205</b>	Működtető fogantyúval	világosszürke, RAL 7035	-	M6	M20x1,5	33	- 73	281225	-	-	22	30	-	-
<b>K1502.124206</b>	Működtető fogantyúval	közlekedésvörös, RAL 3020	-	M6	M20x1,5	33	- 73	281225	-	-	22	30	-	-
<b>K1502.124207</b>	Működtető fogantyúval	repcesárga, RAL 1021	-	M6	M20x1,5	33	- 73	281225	-	-	22	30	-	-

## T-fogantyúk, nemesacél, Hygienic USIT® belső menettel

### Termékleírás / Termékillustrációk



### Leírás

#### Anyag:

Nemesacél 1.4404.

#### Kivitel:

fényesre polírozott.

#### További információk:

A felület teljes mértékben tükörfényesre polírozott, és Ra 0,8 µm érdesség mélységgel rendelkezik. Ezáltal alig tapad rá piszok és egyéb szennyeződés. Így biztosított a könnyű tisztítás.

A csavarozási hely tömítésére Freudenberg Process Hygienic USIT® tömítő- és alátétkorongok szolgálnak. A T-fogantyú szára speciálisan ehhez a tömítéshez készült. Ezáltal a csavarozási hely teljesen holtjátékmentesen tömíthető le, amely megfelel a higiéniai követelményeknek.

#### Egyedi igényre:

Más menetmélységek, colos menet, külső menet.

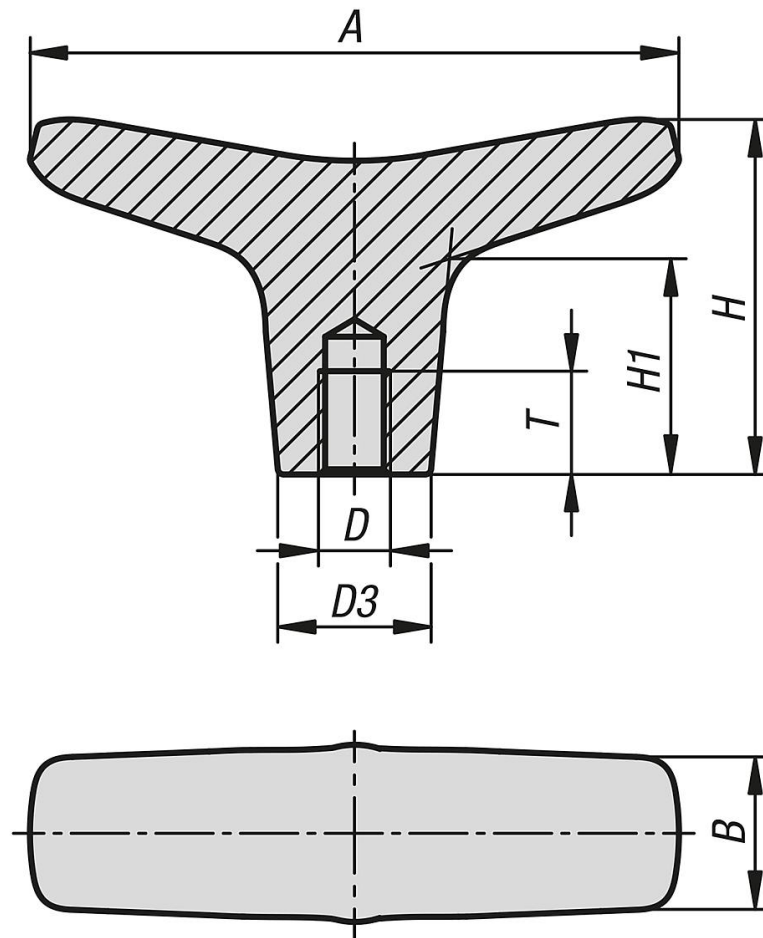
#### Tartozékok:

Hygienic USIT® tömítő- és alátétkorong, Freudenberg Process Seals



**T-fogantyúk, nemesacél, Hygienic USIT® belső menettel**

Rajzok

**Termékáttekintés****T-fogantyú, nemesacél, Hygienic USIT® belső menettel**

Rendelési szám	A	B	D	D3	H	H1	T
K1515.5505	55,2	12,3	M5	11,65	32,9	21	7,5
K1515.6506	65,3	14	M6	14	37	22,7	9
K1515.7508	75,3	17,7	M8	17,8	41,2	24,9	12

## Műanyag kengyelfogantyúk elektromos kapcsoló funkcióval

### Termékleírás / Termékillesztrációk



### Leírás

#### Anyag:

PA 6 műanyag.

#### Kivitel:

finom szerkezetű, fekete.

#### További információk:

Nyomógomb piros vagy zöld LED-del.

#### A alak:

8 pólusú csatlakozó a fogantyú csavaros felületében. (Dugós csatlakozó 10 m vezetékkel tartozékként szállítható. Külön kell megrendelni).

#### B alak:

5 m hosszú csatlakozóvezeték, amely a fogantyú csavaros felületéből van kivezetve.

Védettségi fokozat: IP65 (A alak csatlakoztatott dugós csatlakoztató esetén).

#### Szerelés:

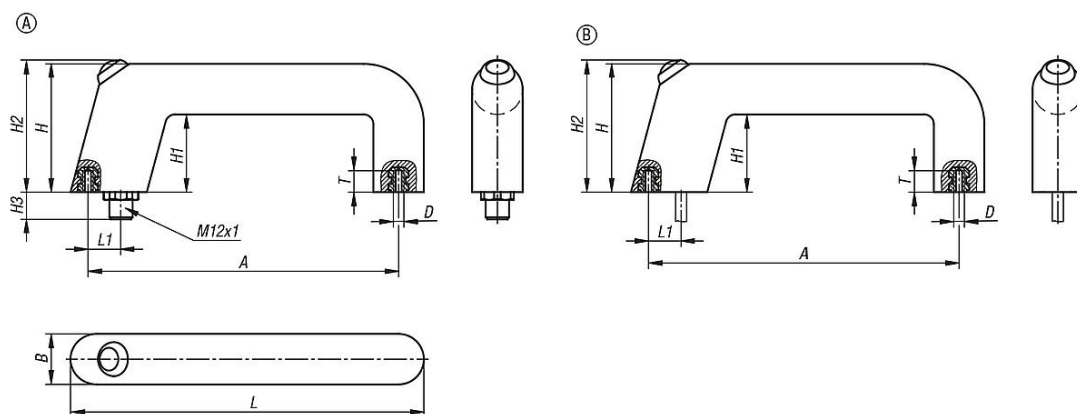
A hátoldal felől.

#### Rajzi hivatkozás:

A alak: csatlakozóval

B alak: kábellel

### Rajzok



### Termékáttekintés

#### Műanyag kengyelfogantyúk elektromos kapcsoló funkcióval

Rendelési szám	Alak	Komponensek színe	A	B	D	H	H1	H2 max.	H3	L	L1	T	Telherbírás N
K1527.11601	A	zöld	160	26	M6	66	40	70	10	182	17	10	1000

**Műanyag kengyelfogantyúk elektromos kapcsoló funkcióval****Termékáttekintés**

Rendelési szám	Alak	Komponensek színe	A	B	D	H	H1	H2 max.	H3	L	L1	T	Teherbírás N
<b>K1527.11602</b>	A	piros	160	26	M6	66	40	70	10	182	17	10	1000
<b>K1527.21601</b>	B	zöld	160	26	M6	66	40	70	-	182	17	10	1000
<b>K1527.21602</b>	B	piros	160	26	M6	66	40	70	-	182	17	10	1000

## Műanyag csőfogantyúk

### Termékleírás / Termékillesztrációk



#### Leírás

##### Anyag:

PA6 műanyag fogantyú.

PVC műanyag összekötő cső.

##### Kivitel:

Finom szerkezetű, fekete fogantyú.

Esztergált, fekete összekötő cső.

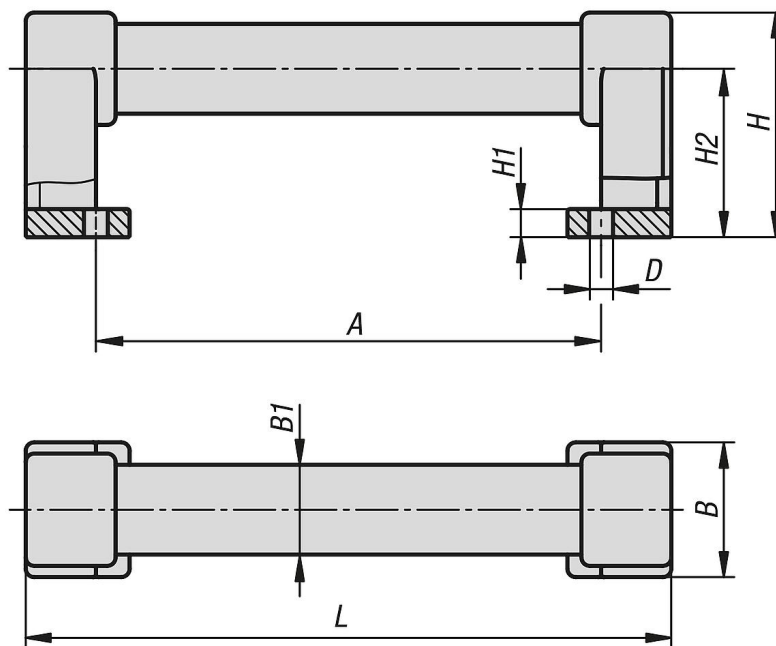
##### További információk:

Optikailag illeszkedik a következőkhöz: K1529 és K1530.

##### Szerelés:

A kezelőoldal felől.

### Rajzok



### Termékáttekintés

#### Műanyag csőfogantyúk

Rendelési szám	A	B	B1	D	H	H1	H2	L	Teherbírás N
K1528.180	180	48	32	8,5	80	10	60	230	1000

**K1529**



## Műanyag csőfogantyúk elektromos kapcsoló funkcióval

Termékleírás / Termékillusztrációk



### Leírás

#### Anyag:

PA6 műanyag fogantyú.

PVC műanyag összekötő cső.

#### Kivitel:

Finom szerkezetű, fekete fogantyú.

Esztergált, fekete összekötő cső.

#### További információk:

A alak:

Nyomógomb (váltó)

2 LED

8 pólusú csatlakozó

B alak:

Vész-Állj (2 nyitó)

Nyomógomb (váltó)

2 LED

12 pólusú csatlakozó

Az alsó csőtengelyből kialakított fogantyúba szerelt csatlakozó.

Dugós csatlakozó 10 m vezetékkel tartozékként szállítható. Külön kell megrendelni.

Védettségi fokozat: IP65 csatlakoztatott dugós csatlakoztató esetén.

Optikailag illeszkedő csőfogantyúk elektromos kapcsoló funkció nélkül (K1528) szállítható.

#### Szerelés:

A kezelőoldal felől.

#### Rajzi hivatkozás:

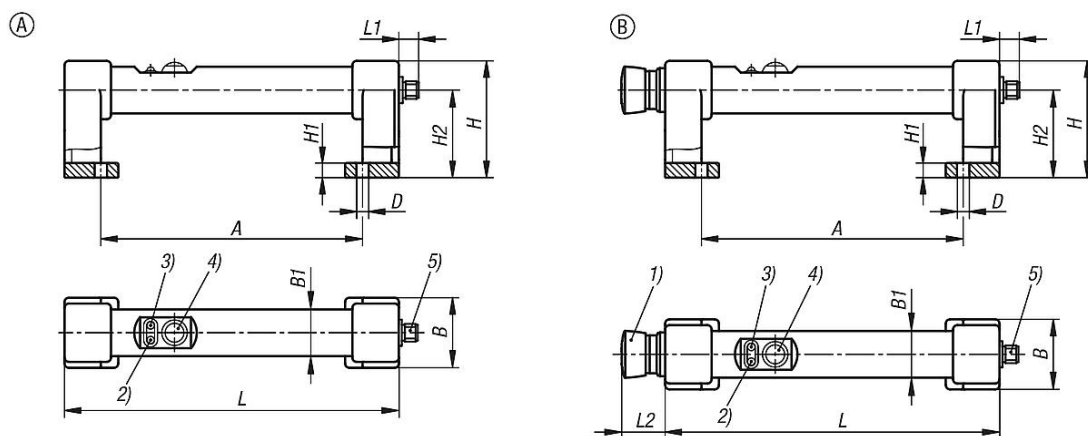
- 1) Vész-Állj
- 2) Piros LED
- 3) Zöld LED
- 4) Nyomógomb
- 5) Csatlakozó, M12x1

## Műanyag csőfogantyúk elektromos kapcsoló funkcióval

Termékleírás / Termékillesztrációk



### Rajzok



### Termékáttekintés

#### Műanyag csőfogantyúk elektromos kapcsoló funkcióval

Rendelési szám	Alak	A	B	B1	D	H	H1	H2	L	L1	L2	Teherbírás N
<b>K1529.180</b>	A	180	48	32	8,5	80	10	60	230	13	-	1000
<b>K1529.1180</b>	B	180	48	32	8,5	80	10	60	230	13	30	1000

## Műanyag csőfogantyúk elektromos kapcsoló funkcióval

### Termékleírás / Termékillusztrációk



### Leírás

#### Anyag:

PA6 műanyag fogantyú.

PVC műanyag összekötő cső.

#### Kivitel:

Finom szerkezetű, fekete fogantyú.

Esztergált, fekete összekötő cső.

#### További információk:

A alak:

Nyomógomb 1 (váltó)

Nyomógomb 2 (záró)

2 LED

8 pólusú csatlakozó

B alak:

Vész-Állj (2 nyitó)

Nyomógomb 1 (váltó)

Nyomógomb 2 (záró)

2 LED

12 pólusú csatlakozó

Az alsó csőtengelyből kialakított fogantyúba szerelt csatlakozó.

Dugós csatlakozó 10 m vezetékkel tartozékként szállítható. Külön kell megrendelni.

Védettségi fokozat: IP65 csatlakoztatott dugós csatlakoztató esetén.

Optikailag illeszkedő csőfogantyúk elektromos kapcsoló funkció nélkül (K1528) szállítható.

#### Szerelés:

A kezelőoldal felől.

#### Rajzi hivatkozás:

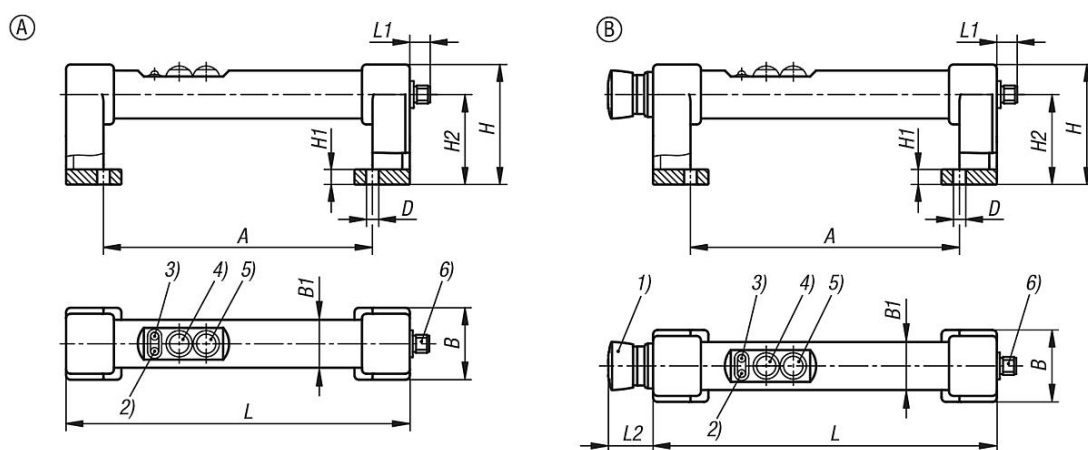
- 1) Vész-Állj
- 2) Piros LED
- 3) Zöld LED
- 4) Nyomógomb 1
- 5) Nyomógomb 2
- 6) Csatlakozó, M12x1

## Műanyag csőfogantyúk elektromos kapcsoló funkcióval

Termékleírás / Termékillesztrációk



### Rajzok



### Termékáttekintés

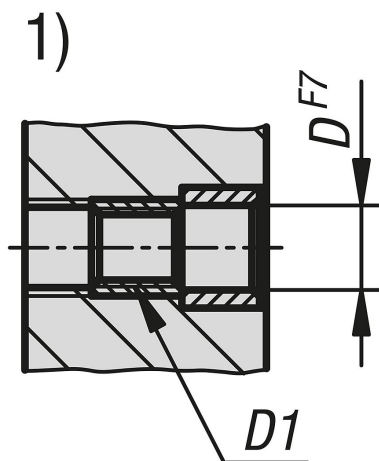
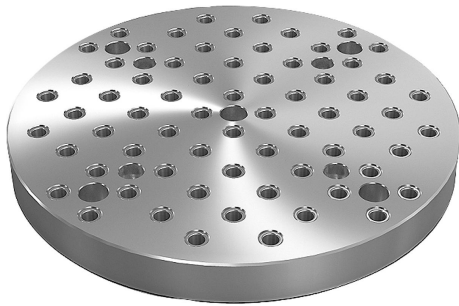
#### Műanyag csőfogantyúk elektromos kapcsoló funkcióval

Rendelési szám	Alak	A	B	B1	D	H	H1	H2	L	L1	L2	Telherbírás N
K1530.180	A	180	48	32	8,5	80	10	60	230	13	-	1000
K1530.1180	B	180	48	32	8,5	80	10	60	230	13	30	1000



## Alaplemezek, szürkeöntvény, kör alakú, raszterfuratokkal

### Termékleírás / Termékillustrációk



### Leírás

**Anyag:**  
GJL 300.

**Kivitel:**  
Felfekvő- és felfogó felületek, köszörült.

### További információk:

50 ±0,02 mm raszterfurat-távolság.

A raszterfuratos, kör alakú alaplemezek moduláris készülékek felépítéséhez használhatók. Ezeket az alaplemezeket közvetlenül a gépasztalon kell pozicionálni és rögzíteni.

A két tájolófurat az alaplemez beállítására szolgál a gépasztalon.

Az alaplemezek kijelölésére szolgáló pozicionáló csapokat külön kell megrendelni.

A raszterfuratok lezárására szolgáló védődugókat külön kell megrendelni.

Szállításhoz szükséges szemescsavarok mellékelve.

További méretek érdeklődésre.

### Egyedi igényre:

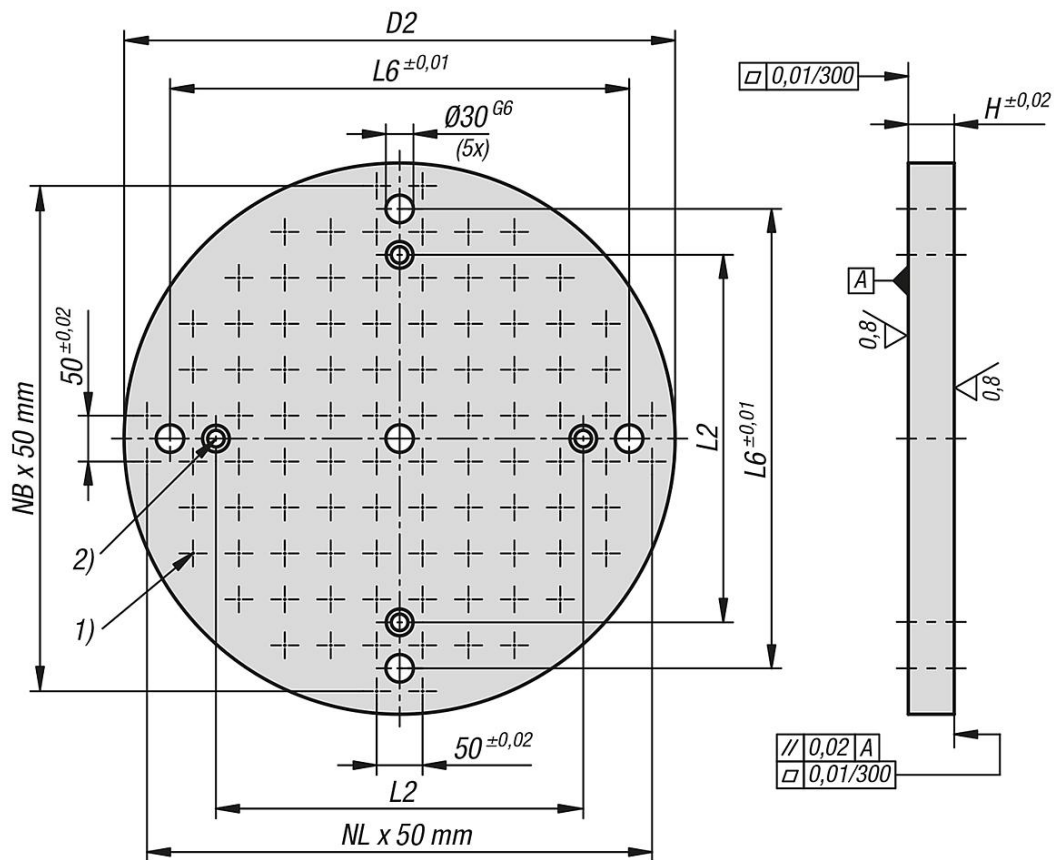
további méretek.

### Rajzi hivatkozás:

- 1) Raszterfurat
- 2) Átmenő furat DIN 912 hengeres fejű csavarhoz (D4)

## Alaplemezek, szürkeöntvény, kör alakú, raszterfuratokkal

### Rajzok



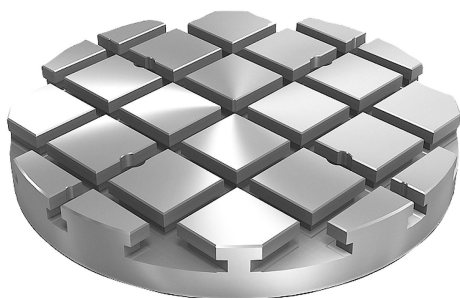
### Termékáttekintés

#### Alaplemezek, szürkeöntvény, kör alakú, raszterfuratokkal

Rendelési szám	D2	H	D	D1	D4	L2	L6	N1=Raszterfuratok száma	NL=darabszám hosszirányban	NB=darabszám keresztirányban
K1532.21230050	300	50	12	M12	M12	150	220	24	5	5
K1532.21240050	400	50	12	M12	M12	250	320	44	7	7
K1532.21250050	500	50	12	M12	M16	300	400	68	9	9
K1532.21260050	600	50	12	M12	M16	400	500	96	11	11
K1532.21650050	500	50	16	M16	M16	300	400	68	9	9
K1532.21660050	600	50	16	M16	M16	400	500	96	11	11

## Alaplemezek, szürkeöntvény, kör alakú, T-hornyokkal

### Termékleírás / Termékillustrációk



#### Leírás

**Anyag:**  
GJL 300.

**Kivitel:**  
Felfekvő- és felfogó felületek, köszörült.

#### További információk:

A T-hornyokkal rendelkező kör alakú alaplemezek moduláris készülékek felépítéséhez használhatók. Ezeket az alaplemezeket közvetlenül a gépasztalon kell pozicionálni és rögzíteni.

A pontos horonytávolságok, hossz- és keresztirányban, garantálják a felfogások rendkívül nagy ismétlési pontosságát.

A két tájolófurat az alaplemez beállítására szolgál a gépasztalon.

Az alaplemezek kijelölésére szolgáló pozicionáló csapokat külön kell megrendelni.

Szállításhoz szükséges szemescsavarok T-horonycsapokkal mellékelve.

További méretek érdeklődésre.

#### Egyedi igényre:

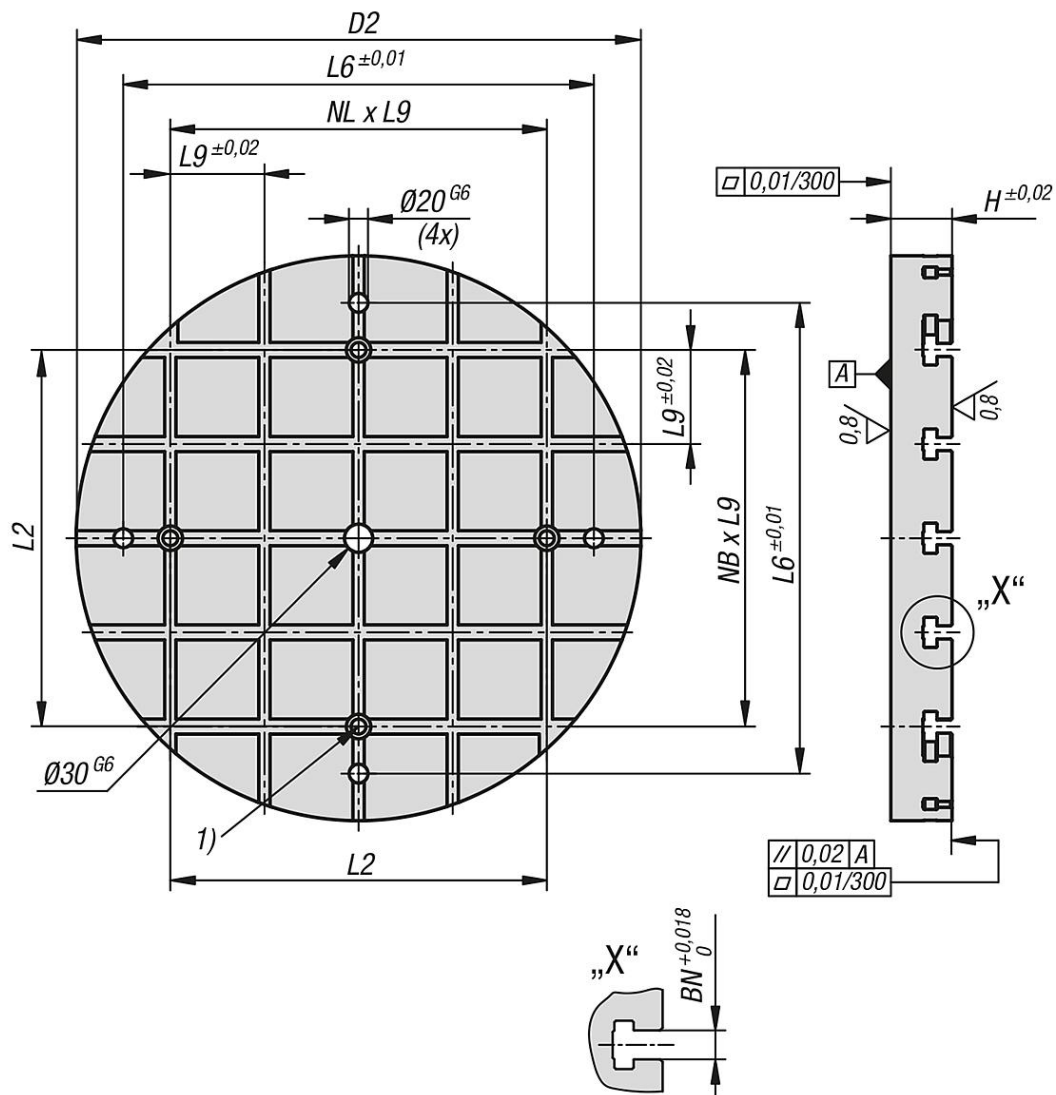
további méretek.

#### Rajzi hivatkozás:

1) Átmenő furat DIN 912 hengeres fejű csavarhoz (D4)

**Alaplemezek, szürkeöntvény, kör alakú, T-hornyokkal**

Rajzok



**Termékáttekintés**

**Alaplemezek, szürkeöntvény, kör alakú, T-hornyokkal**

Rendelési szám	D2	H	D4	L2	L6	L9	BN=horonyszélesség	NL=darabszám hosszirányban	NB=darabszám keresztirányban
K1532.31430050	300	50	M12	150	250	75	14	2	2
K1532.31440050	400	50	M12	250	350	75	14	4	4
K1532.31850065	500	65	M16	300	450	100	18	4	4
K1532.31860065	600	65	M16	400	550	100	18	4	4

## Felfogó hasábok, szürkeöntvény, 4-oldalú előmegmunkált felfogófelületekkel

Termékleírás / Termékillustrációk



### Leírás

**Anyag:**

GJL 300.

**Kivitel:**

Precíziósan megmunkált támasztó- és felfogó felületek.

A felfogó felületek 1 mm ráhagyással előmegmunkáltak.

**További információk:**

Az előmegmunkált felfogó felületekkel rendelkező felfogó hasábok gyors és gazdaságos lehetőséget kínálnak specifikus raszter- vagy egyedi furatok készítéséhez. A gépasztalra való felszereléshez a láb készre megmunkált. A felfogó felületek az ügyfél által megmunkálhatók a kész méretre. A felfogó hasábok DIN 55201 és JIS6337-1980 szerinti gépasztalokhoz készültek.

A palettáknak a DIN 55201 szerinti gépasztalokon való kijelöléséhez szükséges pozicionáló csapokat külön kell megrendelni.

Szállításhoz szükséges szemescsavarok mellékelve.

További méretek érdeklődésre.

**Egyedi igényre:**

további méretek.

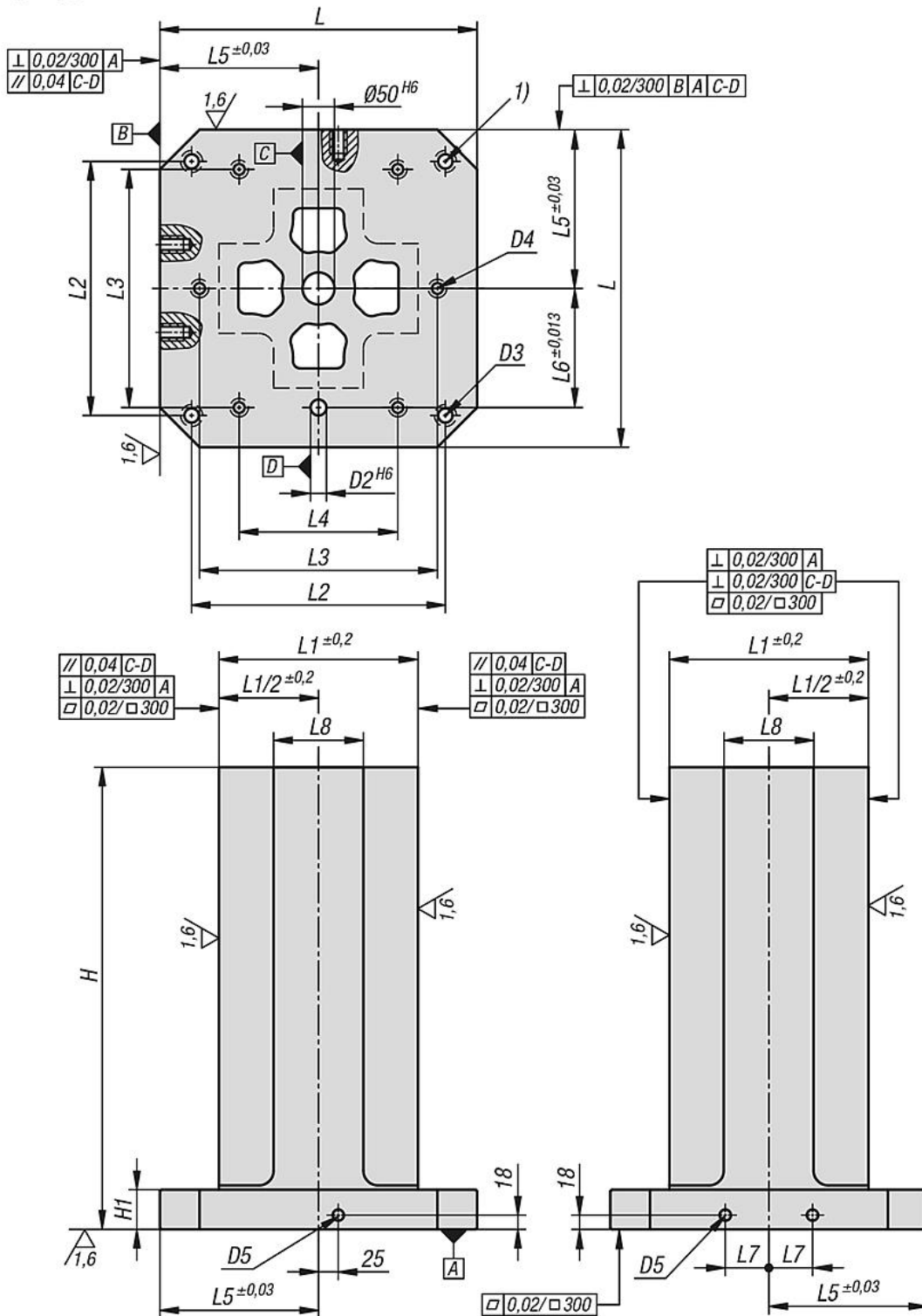
**Rajzi hivatkozás:**

1) Átmenő furat DIN 912 hengeres fejű csavarhoz (D3/D4)

# Felfogó hasábkok, szürkeöntvény, 4-oldalú előmegmunkált felfogófelületekkel

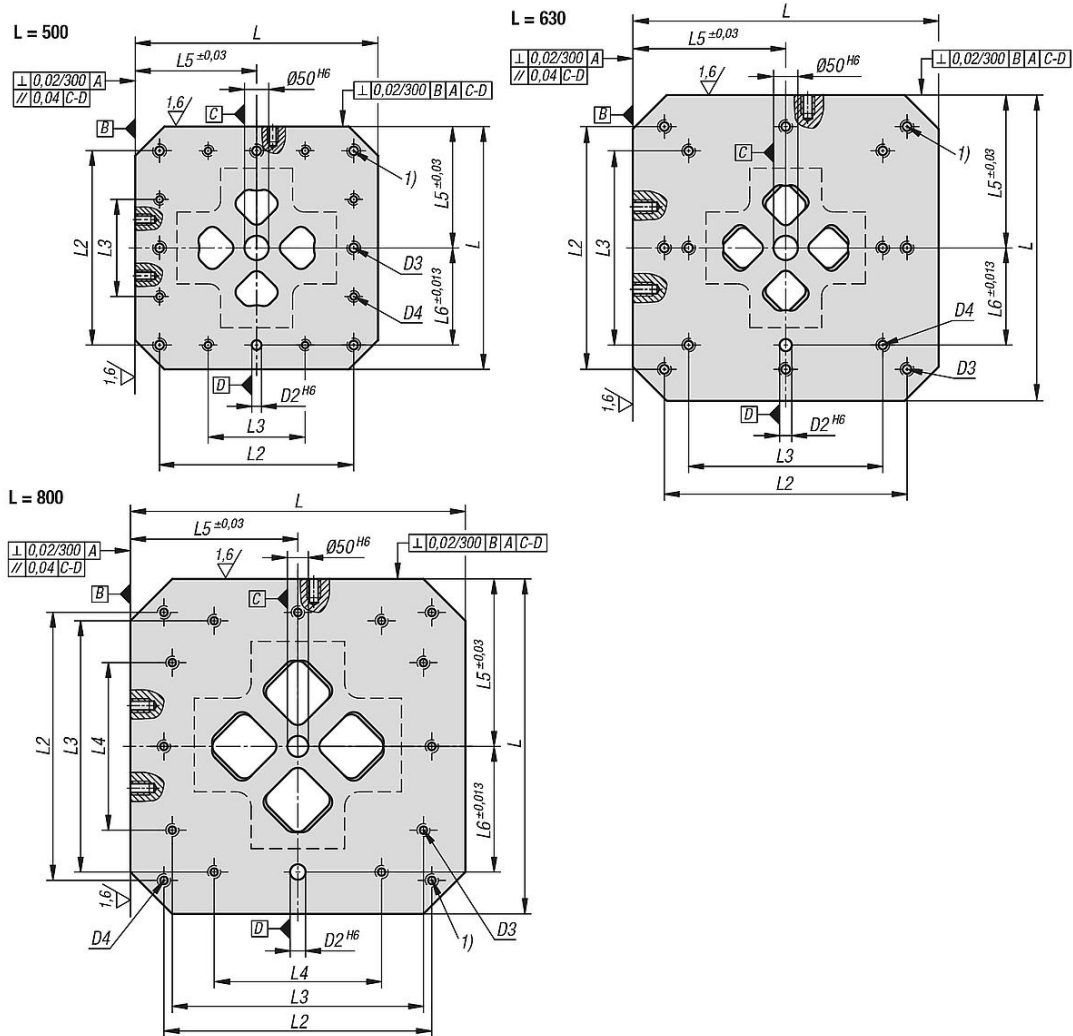
Rajzok

L = 400



# Felfogó hasákok, szürkeöntvény, 4-oldalú előmegmunkált felfogófelületekkel

Rajzok



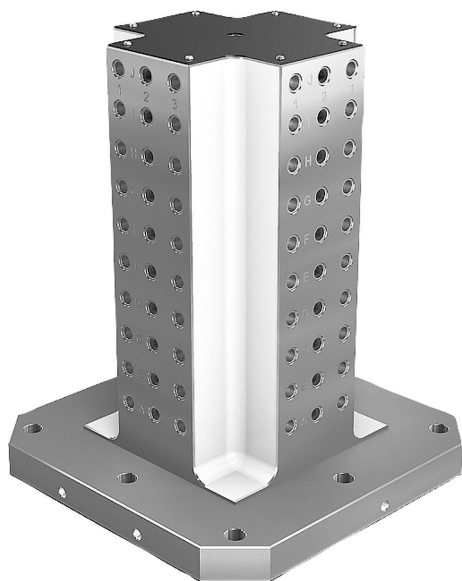
## Termékáttekintés

### Felfogó hasákok, szürkeöntvény, 4-oldalú, előmegmunkált felfogófelületekkel

Rendelési szám	L	H	H1	D2	D3	D4	D5	L1	L2	L3	L4	L5	L6	L7	L8
K1533.10040050	400	500	50	20	M16	M12	M16	251	320	300	200	200	150	55	125
K1533.10040065	400	650	50	20	M16	M12	M16	251	320	300	200	200	150	55	125
K1533.10050060	500	600	50	20	M16	M12	M16	301	400	200	-	250	200	75	150
K1533.10050075	500	750	50	20	M16	M12	M16	301	400	200	-	250	200	75	150
K1533.10063070	630	700	50	25	M16	M16	M16	351	500	400	-	315	200	100	200
K1533.10063085	630	850	50	25	M16	M16	M16	351	500	400	-	315	200	100	200
K1533.10080080	800	800	50	25	M16	M16	M16	501	640	600	400	400	300	135	300
K1533.10080100	800	1000	50	25	M16	M16	M16	501	640	600	400	400	300	135	300

## Felfogó hasábok, szürkeöntvény, 4-oldalú, raszterfuratokkal

### Termékleírás / Termékillustrációk



### Leírás

**Anyag:**  
GJL 300.

**Kivitel:**  
Támasztó- és felfogó felületek, precíziósan megmunkáltak.

### További információk:

50 ±0,02 mm raszterfurat-távolság.

A raszterfuratokkal rendelkező felfogó hasábok vízszintes megmunkáló központokon használhatók.

Az alfanumerikusan megjelölt raszterfuratok ismétlés esetén garantálják a szorítóelemek meghatározott hozzárendelését.

A felfogó hasábok DIN 55201 és JIS6337-1980 szerinti gépasztalokhoz készültek.

A palettáknak a DIN 55201 szerinti gépasztalokon való kijelöléséhez szükséges pozicionáló csapokat külön kell megrendelni.

A raszterfuratok lezárására szolgáló védődugókat külön kell megrendelni.

Szállításhoz szükséges szemescsavarok mellékelve.

További méretek érdeklődésre.

### Egyedi igényre:

további méretek.

### Rajzi hivatkozás:

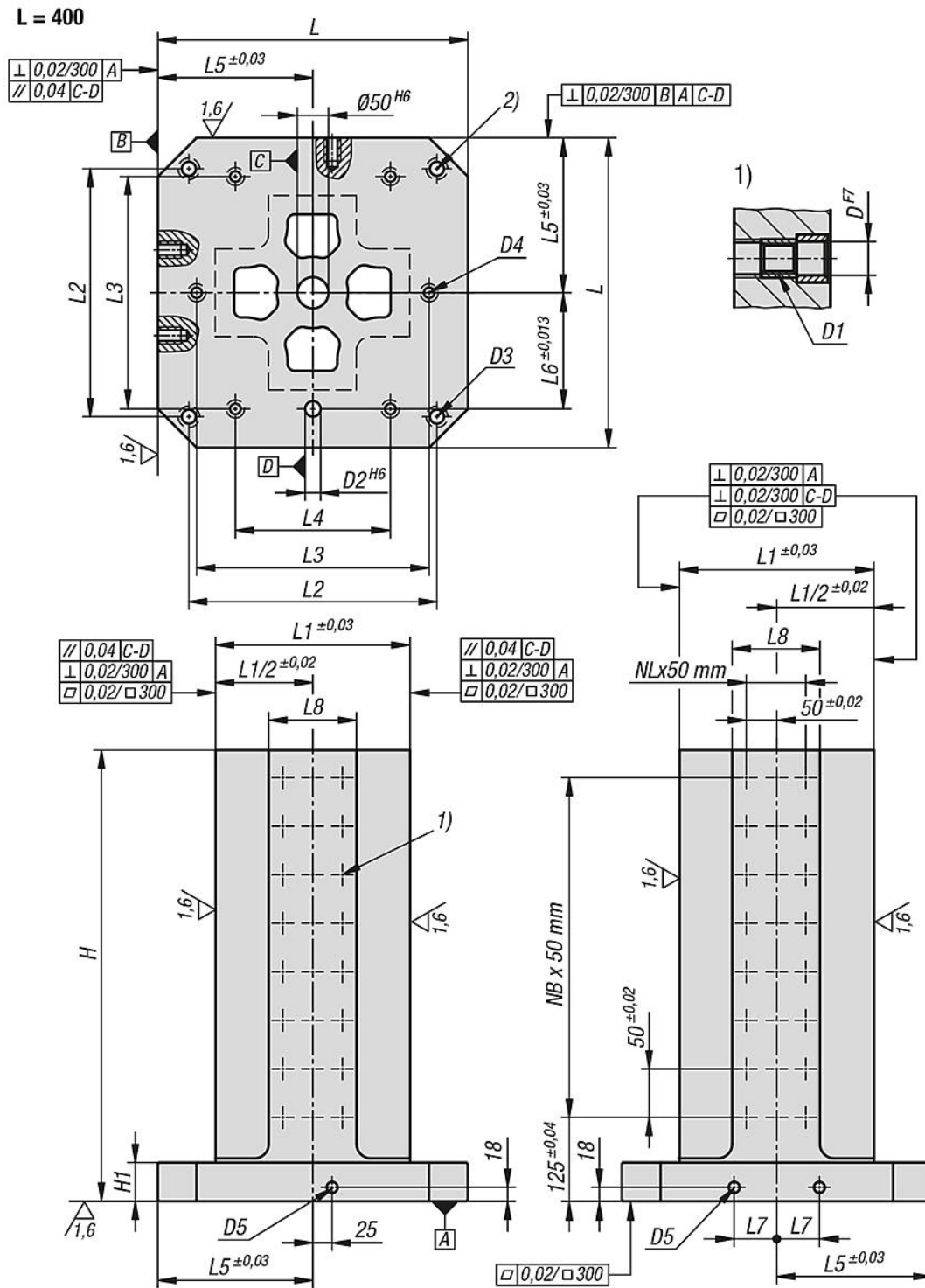
- 1) Raszterfurat
- 2) Átmenő furat DIN 912 hengeres fejű csavarhoz (D3/D4)



**K1533**

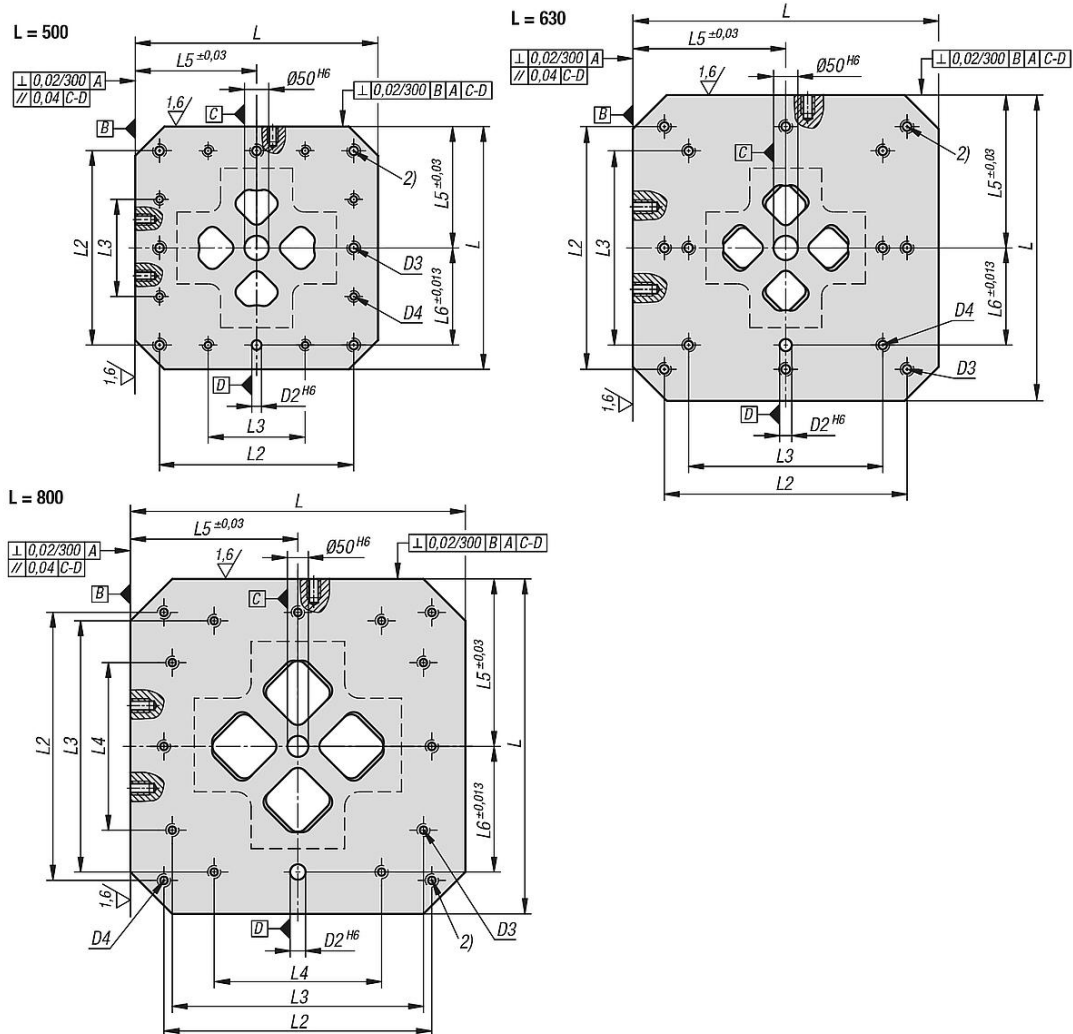

### Felfogó hasábkok, szürkeöntvény, 4-oldalú, raszterfuratokkal

Rajzok



# Felfogó hasákok, szürkeöntvény, 4-oldalú, raszterfuratokkal

Rajzok



## Termékáttekintés

### Felfogó hasákok, szürkeöntvény, 4-oldalú, raszterfuratokkal

Rendelési szám	L	H	H1	D	D1	D2	D3	D4	D5	L1	L2	L3	L4	L5	L6	L7	L8	Raszterfuratok darabszáma	NL=darabszám hosszirányban	NB=darabszám keresztirányban
K1533.21240050	400	500	50	12	M12	20	M16	M12	M16	250	320	300	200	200	150	55	125	64	1	7
K1533.21240065	400	650	50	12	M12	20	M16	M12	M16	250	320	300	200	200	150	55	125	88	1	10
K1533.21250060	500	600	50	12	M12	20	M16	M12	M16	300	400	200	-	250	200	75	150	120	2	9
K1533.21250075	500	750	50	12	M12	20	M16	M12	M16	300	400	200	-	250	200	75	150	156	2	12
K1533.21263070	630	700	50	12	M12	25	M16	M16	M16	350	500	400	-	315	200	100	200	192	3	11
K1533.21263085	630	850	50	12	M12	25	M16	M16	M16	350	500	400	-	315	200	100	200	240	3	14
K1533.21280080	800	800	50	12	M12	25	M16	M16	M16	500	640	600	400	400	300	135	300	336	5	13
K1533.21280100	800	1000	50	12	M12	25	M16	M16	M16	500	640	600	400	400	300	135	300	432	5	17
K1533.21640050	400	500	50	16	M16	20	M16	M12	M16	250	320	300	200	200	150	55	125	64	1	7
K1533.21640065	400	650	50	16	M16	20	M16	M12	M16	250	320	300	200	200	150	55	125	88	1	10
K1533.21650060	500	600	50	16	M16	20	M16	M12	M16	300	400	200	-	250	200	75	150	120	2	9
K1533.21650075	500	750	50	16	M16	20	M16	M12	M16	300	400	200	-	250	200	75	150	156	2	12
K1533.21663070	630	700	50	16	M16	25	M16	M16	M16	350	500	400	-	315	200	100	200	192	3	11
K1533.21663085	630	850	50	16	M16	25	M16	M16	M16	350	500	400	-	315	200	100	200	240	3	14
K1533.21680080	800	800	50	16	M16	25	M16	M16	M16	500	640	600	400	400	300	135	300	336	5	13
K1533.21680100	800	1000	50	16	M16	25	M16	M16	M16	500	640	600	400	400	300	135	300	432	5	17

**K1533**

## **Felfogó hasábok, szürkeöntvény, 4-oldalú, rászterfuratokkal**

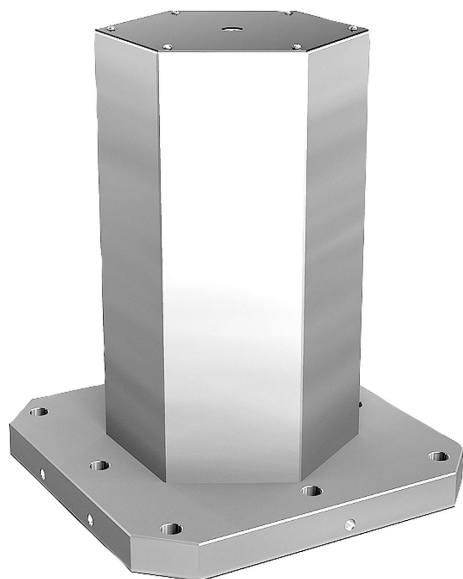


Termékáttekintés

---

## Felfogó hasábok, szürkeöntvény, 6-oldalú, előmegmunkált felfogófelületekkel

Termékleírás / Termékillesztrációk



### Leírás

**Anyag:**

GJL 300.

**Kivitel:**

Precíziósan megmunkált támasztó- és felfogó felületek.

A felfogó felületek 1 mm ráhagyással előmegmunkáltak.

**További információk:**

Az előmegmunkált felfogó felületekkel rendelkező felfogó hasábok gyors és gazdaságos lehetőséget kínálnak specifikus raszter- vagy egyedi furatok készítéséhez. A gépasztalra való felszereléshez a láb készre megmunkált. A felfogó felületek az ügyfél által megmunkálhatók a kész méretre. A felfogó hasábok DIN 55201 és JIS6337-1980 szerinti gépasztalokhoz készültek.

A palettáknak a DIN 55201 szerinti gépasztalokon való kijelöléséhez szükséges pozicionáló csapokat külön kell megrendelni.

Szállításhoz szükséges szemescsavarok mellékelve.

További méretek érdeklődésre.

**Egyedi igényre:**

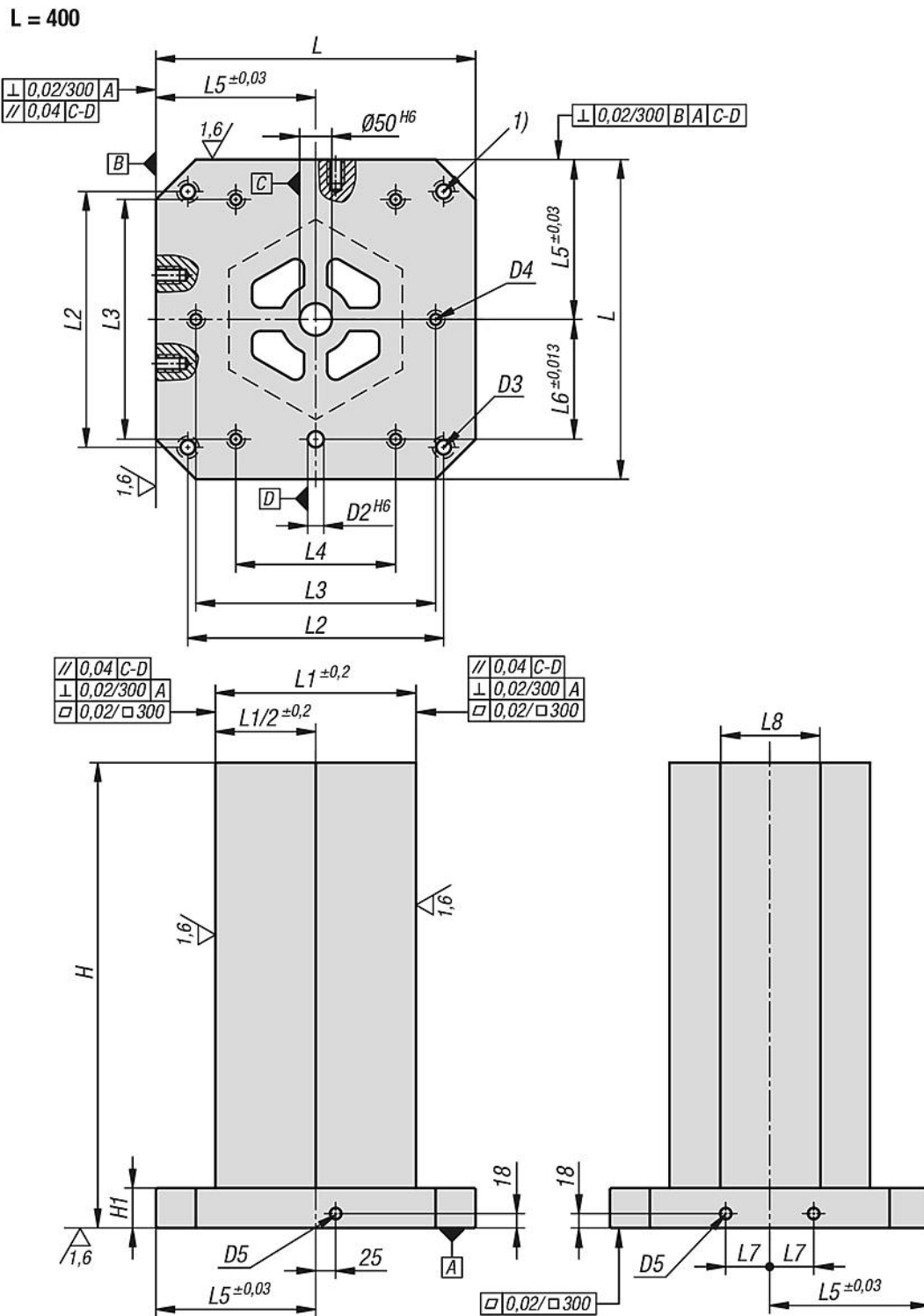
további méretek.

**Rajzi hivatkozás:**

1) Átmenő furat DIN 912 hengeres fejű csavarhoz (D3/D4)

Felfogó hasárok, szürkeöntvény, 6-oldalú, előmegmunkált felfogófelületekkel

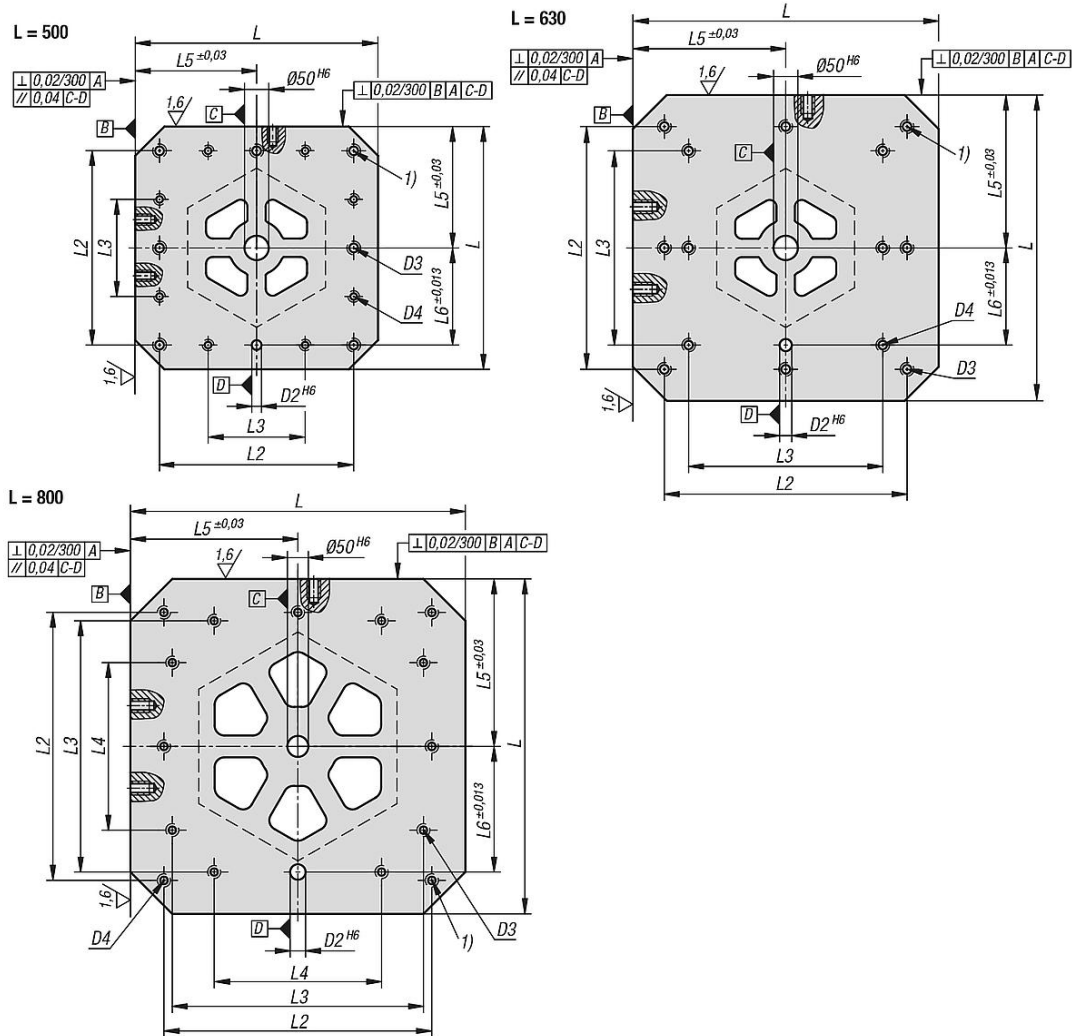
Rajzok



# K1534

## Felfogó hasákok, szürkeöntvény, 6-oldalú, előmegmunkált felfogófelületekkel

Rajzok



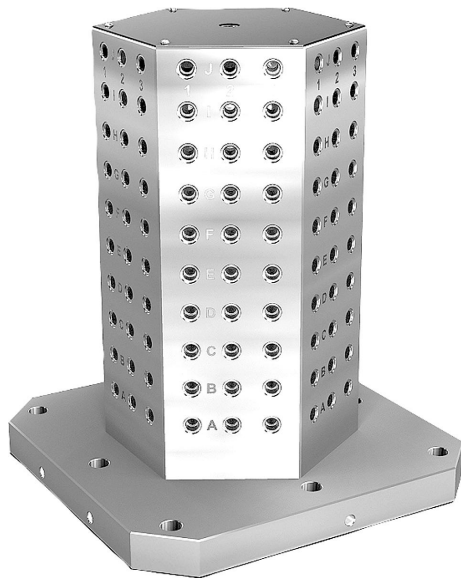
### Termékáttekintés

#### Felfogó hasákok, szürkeöntvény, 6-oldalú, előmegmunkált felfogófelületekkel

Rendelési szám	L	H	H1	D2	D3	D4	D5	L1	L2	L3	L4	L5	L6	L7	L8
K1534.10040050	400	500	50	20	M16	M12	M16	251	320	300	200	200	150	55	144,6
K1534.10040065	400	650	50	20	M16	M12	M16	251	320	300	200	200	150	55	144,6
K1534.10050060	500	600	50	20	M16	M12	M16	301	400	200	-	250	200	75	173,6
K1534.10050075	500	750	50	20	M16	M12	M16	301	400	200	-	250	200	75	173,6
K1534.10063070	630	700	50	25	M16	M16	M16	351	500	400	-	315	200	100	202,6
K1534.10063085	630	850	50	25	M16	M16	M16	351	500	400	-	315	200	100	202,6
K1534.10080080	800	800	50	25	M16	M16	M16	501	640	600	400	400	300	135	289,6
K1534.10080100	800	1000	50	25	M16	M16	M16	501	640	600	400	400	300	135	289,6

## Felfogó hasábok, szürkeöntvény, 6-oldalú, raszterfuratokkal

Termékleírás / Termékillustrációk



### Leírás

**Anyag:**  
GJL 300.

**Kivitel:**  
Támasztó- és felfogó felületek, precíziósan megmunkáltak.

### További információk:

50 ±0,02 mm raszterfurat-távolság.

A raszterfuratokkal rendelkező felfogó hasábok vízszintes megmunkáló központokon használhatók.

Az alfanumerikusan megjelölt raszterfuratok ismétlés esetén garantálják a szorítóelemek meghatározott hozzárendelését.

A felfogó hasábok DIN 55201 és JIS6337-1980 szerinti gépasztalokhoz készültek.

A palettáknak a DIN 55201 szerinti gépasztalokon való kijelöléséhez szükséges pozicionáló csapokat külön kell megrendelni.

A raszterfuratok lezárására szolgáló védődugókat külön kell megrendelni.

Szállításhoz szükséges szemescsavarok mellékelve.

További méretek érdeklődésre.

### Egyedi igényre:

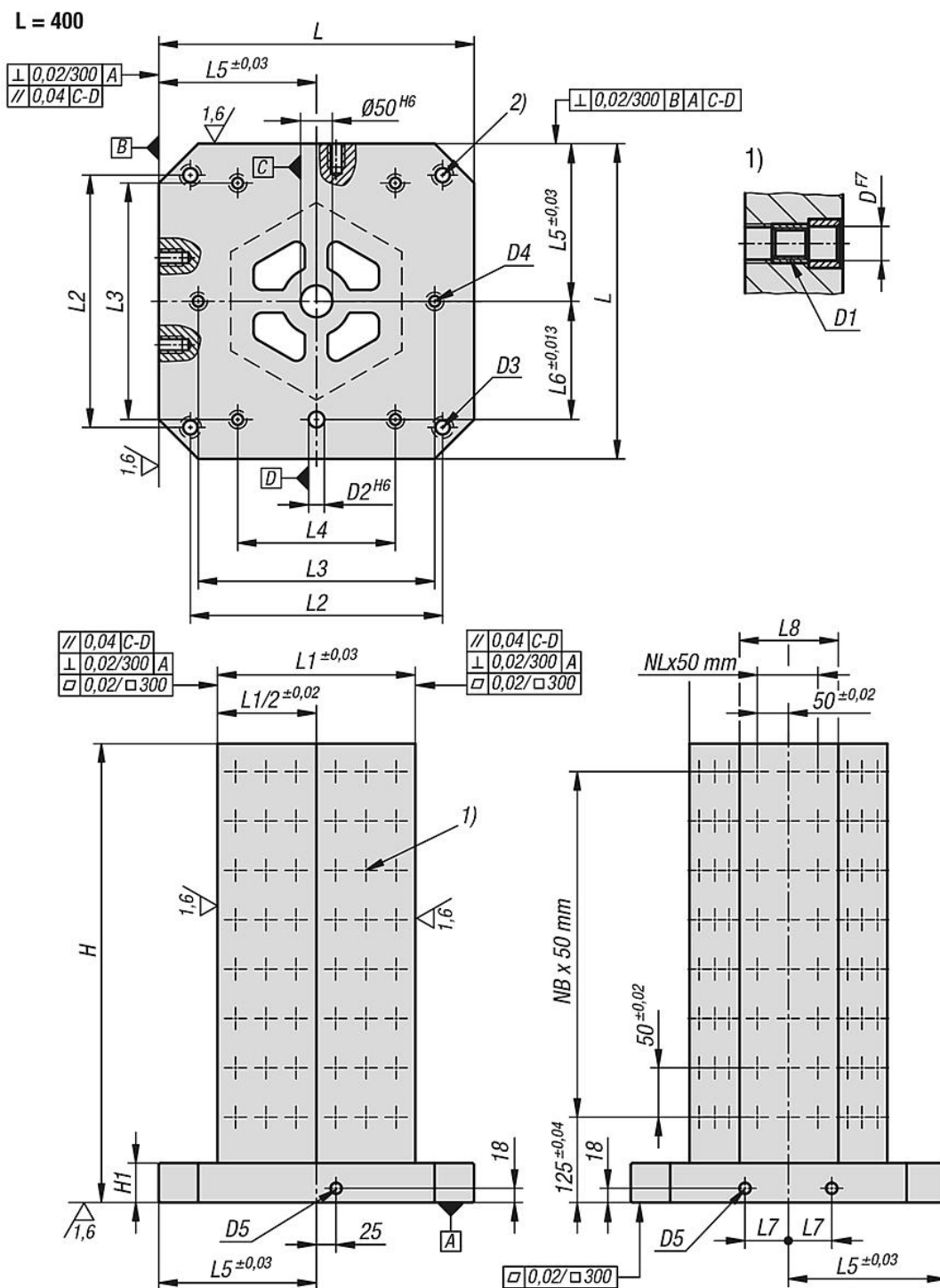
további méretek.

### Rajzi hivatkozás:

- 1) Raszterfurat
- 2) Átmenő furat DIN 912 hengeres fejű csavarhoz (D3/D4)

**Felfogó hasárok, szürkeöntvény, 6-oldalú, raszterfuratokkal**

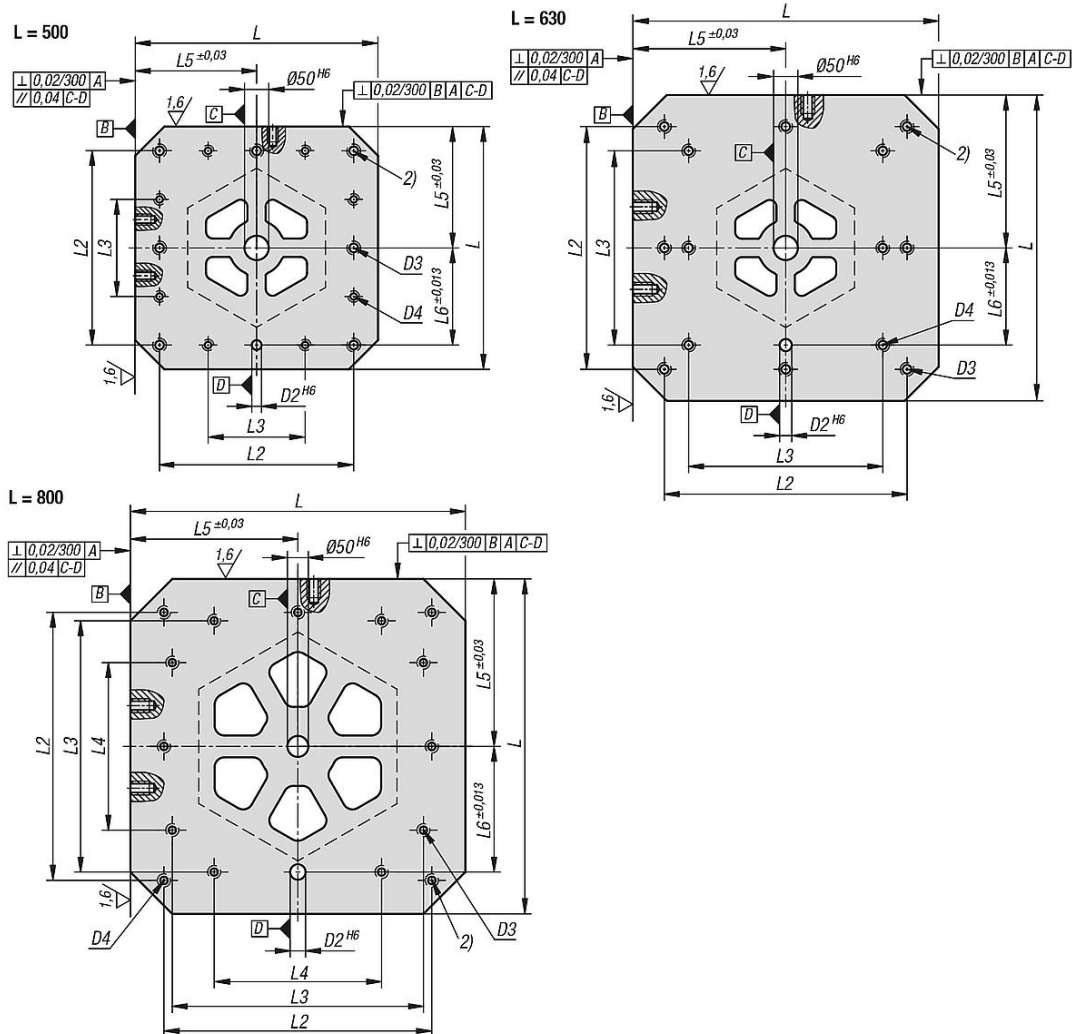
Rajzok





**Felfogó hasákok, szürkeöntvény, 6-oldalú, raszterfuratokkal**

Rajzok



**Termékáttekintés**

**Felfogó hasákok, szürkeöntvény, 6-oldalú, raszterfuratokkal**

Renelési szám	L	H	L1	D	D1	D2	D3	D4	D5	H1	L2	L3	L4	L5	L6	L7	L8	Raszterfuratok darabszáma	NL=darabszám hosszirányban	NB=darabszám keresztirányban
K1534.21240050	400	500	250	12	M12	20	M16	M12	M16	50	320	300	200	200	150	55	144	96	1	7
K1534.21240065	400	650	250	12	M12	20	M16	M12	M16	50	320	300	200	200	150	55	144	132	1	10
K1534.21250060	500	600	300	12	M12	20	M16	M12	M16	50	400	200	-	250	200	75	-	180	2	9
K1534.21250075	500	750	300	12	M12	20	M16	M12	M16	50	400	200	-	250	200	75	-	234	2	12
K1534.21263070	630	700	350	12	M12	25	M16	M16	M16	50	500	400	-	315	200	100	202	216	2	11
K1534.21263085	630	850	350	12	M12	25	M16	M16	M16	50	500	400	-	315	200	100	202	270	2	14
K1534.21280080	800	800	500	12	M12	25	M16	M16	M16	50	640	600	400	400	300	135	-	420	4	13
K1534.21280100	800	1000	500	12	M12	25	M16	M16	M16	50	640	600	400	400	300	135	-	540	4	17
K1534.21640050	400	500	250	16	M16	20	M16	M12	M16	50	320	300	200	200	150	55	144	96	1	7
K1534.21640065	400	650	250	16	M16	20	M16	M12	M16	50	320	300	200	200	150	55	144	132	1	10
K1534.21650060	500	600	300	16	M16	20	M16	M12	M16	50	400	200	-	250	200	75	-	180	2	9
K1534.21650075	500	750	300	16	M16	20	M16	M12	M16	50	400	200	-	250	200	75	-	234	2	12
K1534.21663070	630	700	350	16	M16	25	M16	M16	M16	50	500	400	-	315	200	100	202	216	2	11
K1534.21663085	630	850	350	16	M16	25	M16	M16	M16	50	500	400	-	315	200	100	202	270	2	14
K1534.21680080	800	800	500	16	M16	25	M16	M16	M16	50	640	600	400	400	300	135	-	420	4	13
K1534.21680100	800	1000	500	16	M16	25	M16	M16	M16	50	640	600	400	400	300	135	-	540	4	17

**K1534**

## Felfogó hasábok, szürkeöntvény, 6-oldalú, rászterfuratokkal



Termékáttekintés

---

## Felfogó hasábok, szürkeöntvény, 8-oldalú, előmegmunkált felfogófelületekkel

Termékleírás / Termékillesztrációk



### Leírás

**Anyag:**  
GJL 300.

**Kivitel:**  
Precíziósan megmunkált támasztó- és felfogó felületek.  
A felfogó felületek 1 mm ráhagyással előmegmunkáltak.

### További információk:

Az előmegmunkált felfogó felületekkel rendelkező felfogó hasábok gyors és gazdaságos lehetőséget kínálnak specifikus raszter- vagy egyedi furatok készítéséhez. A gépasztalra való felszereléshez a láb készre megmunkált. A felfogó felületek az ügyfél által megmunkálhatók a kész méretre. A felfogó hasábok DIN 55201 és JIS6337-1980 szerinti gépasztalokhoz készültek.

A palettáknak a DIN 55201 szerinti gépasztalokon való kijelöléséhez szükséges pozicionáló csapokat külön kell megrendelni.

Szállításhoz szükséges szemescsavarok mellékelve.

További méretek érdeklődésre.

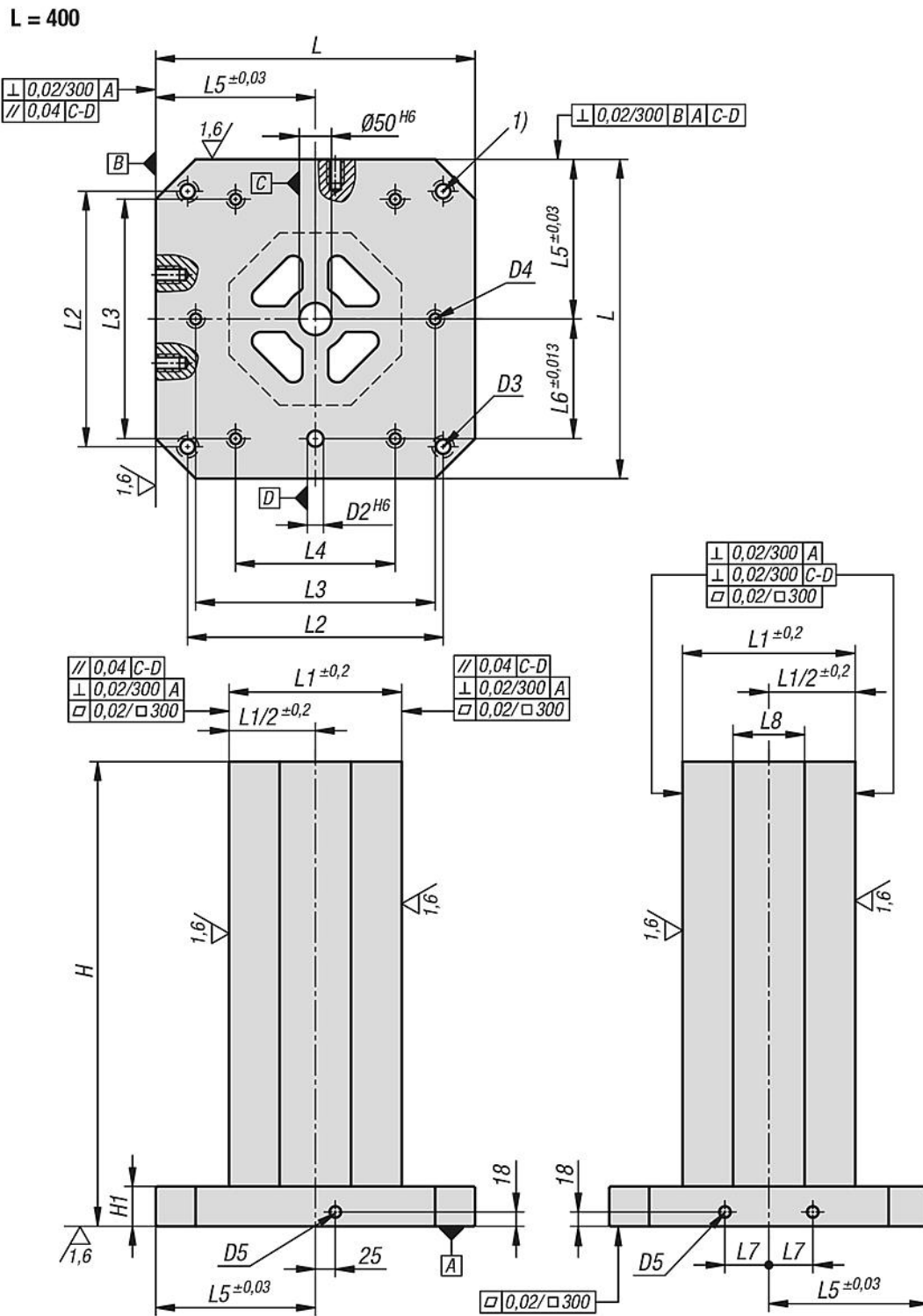
**Egyedi igényre:**  
további méretek.

### Rajzi hivatkozás:

1) Átmenő furat DIN 912 hengeres fejű csavarhoz (D3/D4)

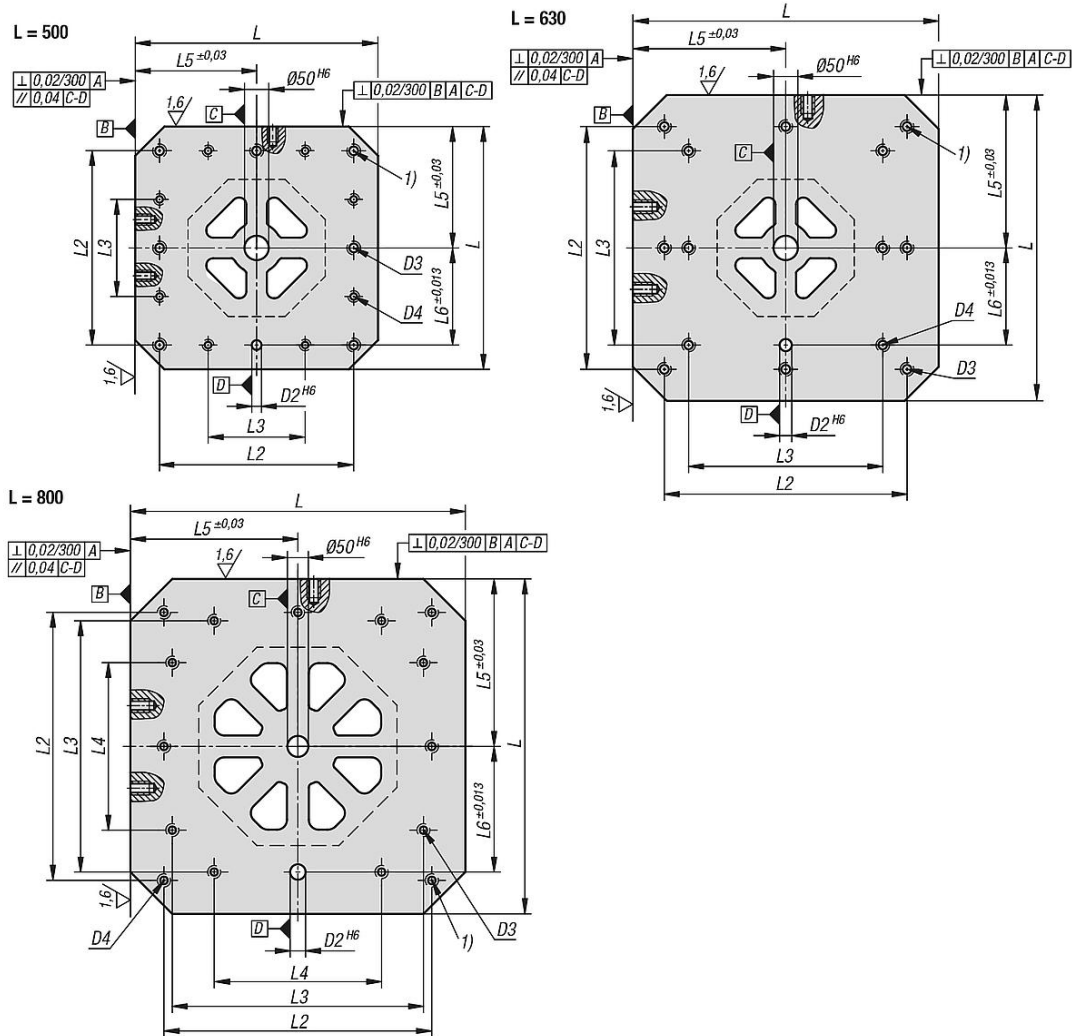
**Felfogó hasárok, szürkeöntvény, 8-oldalú, előmegmunkált felfogófelületekkel**

Rajzok



# Felfogó hasákok, szürkeöntvény, 8-oldalú, előmegmunkált felfogófelületekkel

Rajzok



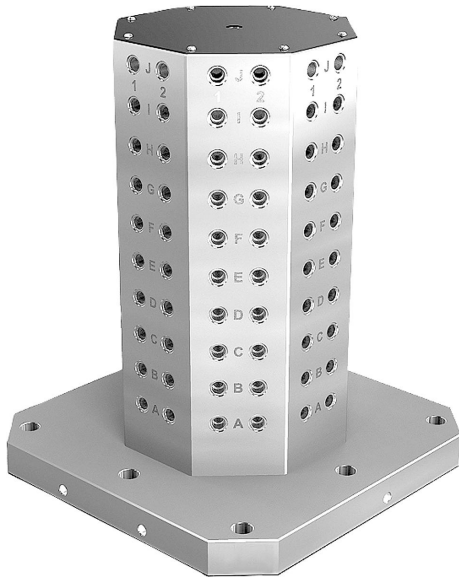
## Termékáttekintés

### Felfogó hasákok, szürkeöntvény, 8-oldalú, előmegmunkált felfogófelületekkel

Rendelési szám	L	H	H1	D2	D3	D4	D5	L1	L2	L3	L4	L5	L6	L7	L8
K1535.10040050	400	500	50	20	M16	M12	M16	251	320	300	200	200	150	55	103,4
K1535.10040065	400	650	50	20	M16	M12	M16	251	320	300	200	200	150	55	103,4
K1535.10050060	500	600	50	20	M16	M12	M16	301	400	200	-	250	200	75	124,4
K1535.10050075	500	750	50	20	M16	M12	M16	301	400	200	-	250	200	75	124,4
K1535.10063070	630	700	50	25	M16	M16	M16	351	500	400	-	315	200	100	145,4
K1535.10063085	630	850	50	25	M16	M16	M16	351	500	400	-	315	200	100	145,4
K1535.10080080	800	800	50	25	M16	M16	M16	501	640	600	400	400	300	135	207,4
K1535.10080100	800	1000	50	25	M16	M16	M16	501	640	600	400	400	300	135	207,4

## Felfogó hasábok, szürkeöntvény, 8-oldalú, raszterfuratokkal

### Termékleírás / Termékillustrációk



### Leírás

**Anyag:**  
GJL 300.

**Kivitel:**  
Támasztó- és felfogó felületek, precíziósan megmunkáltak.

### További információk:

50 ±0,02 mm raszterfurat-távolság.

A raszterfuratokkal rendelkező felfogó hasábok vízszintes megmunkáló központokon használhatók.

Az alfanumerikusan megjelölt raszterfuratok ismétlés esetén garantálják a szorítóelemek meghatározott hozzárendelését.

A felfogó hasábok DIN 55201 és JIS6337-1980 szerinti gépasztalokhoz készültek.

A palettáknak a DIN 55201 szerinti gépasztalokon való kijelöléséhez szükséges pozicionáló csapokat külön kell megrendelni.

A raszterfuratok lezárására szolgáló védődugókat külön kell megrendelni.

Szállításhoz szükséges szemescsavarok mellékelve.

További méretek érdeklődésre.

### Egyedi igényre:

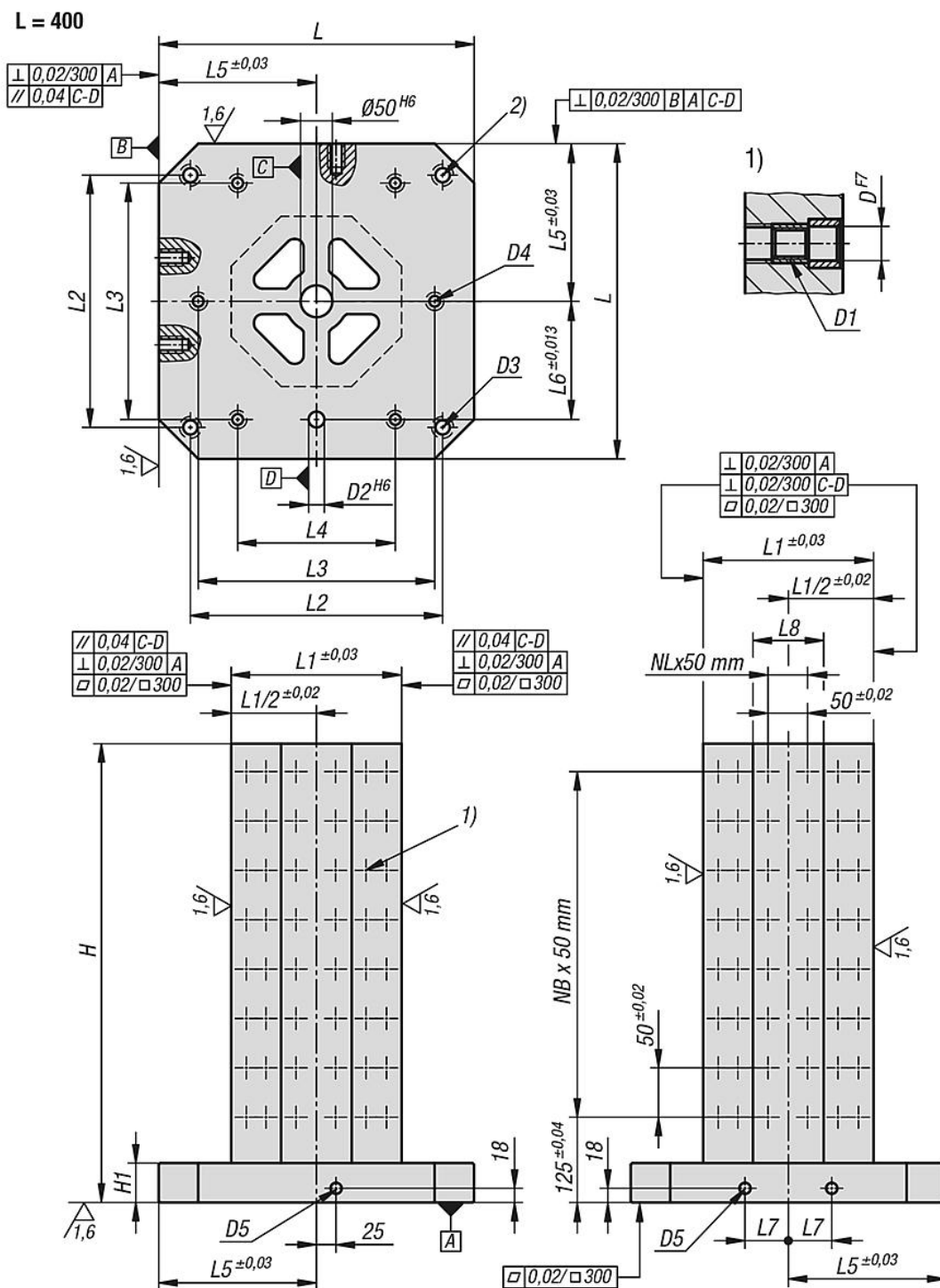
további méretek.

### Rajzi hivatkozás:

- 1) Raszterfurat
- 2) Átmenő furat DIN 912 hengeres fejű csavarhoz (D3/D4)

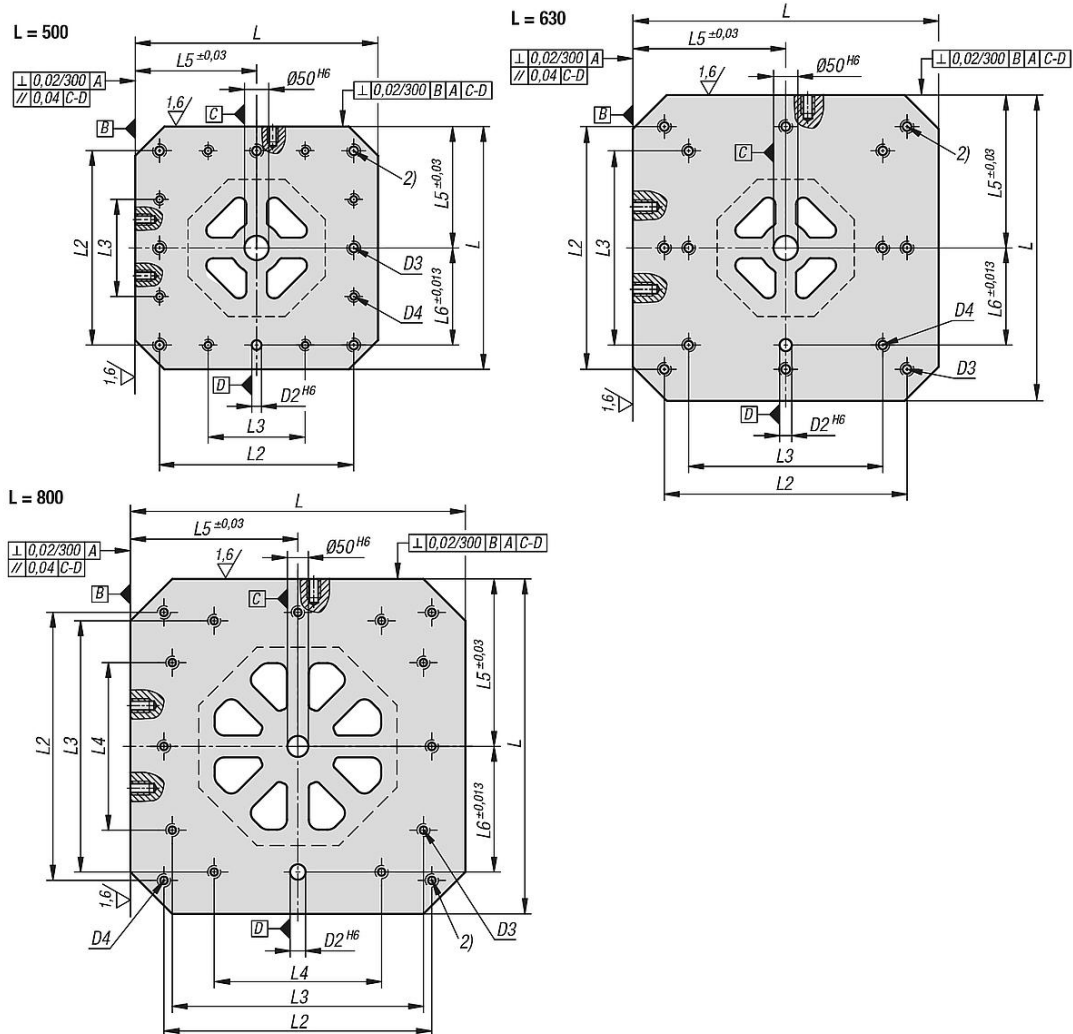
**Felfogó hasárok, szürkeöntvény, 8-oldalú, raszterfuratokkal**

Rajzok



**Felfogó hasálok, szürkeöntvény, 8-oldalú, raszterfuratokkal**

Rajzok



**Termékáttekintés**

**Felfogó hasálok, szürkeöntvény, 8-oldalú, raszterfuratokkal**

Rendelési szám	L	H	L1	D	D1	D2	D3	D4	D5	H1	L2	L3	L4	L5	L6	L7	L8	Raszterfuratok darabszáma	NL=darabszám hosszirányban	NB=darabszám keresztirányban
K1535.21240050	400	500	250	12	M12	20	M16	M12	M16	50	320	300	200	200	150	55	103	128	1	7
K1535.21240065	400	650	250	12	M12	20	M16	M12	M16	50	320	300	200	200	150	55	103	176	1	10
K1535.21250060	500	600	300	12	M12	20	M16	M12	M16	50	400	200	-	250	200	75	124	160	1	9
K1535.21250075	500	750	300	12	M12	20	M16	M12	M16	50	400	200	-	250	200	75	124	208	1	12
K1535.21263070	630	700	350	12	M12	25	M16	M16	M16	50	500	400	-	315	200	100	145	192	1	11
K1535.21263085	630	850	350	12	M12	25	M16	M16	M16	50	500	400	-	315	200	100	145	240	1	14
K1535.21280080	800	800	500	12	M12	25	M16	M16	M16	50	640	600	400	400	300	135	207	448	3	13
K1535.21280100	800	1000	500	12	M12	25	M16	M16	M16	50	640	600	400	400	300	135	207	576	3	17
K1535.21640050	400	500	250	16	M16	20	M16	M12	M16	50	320	300	200	200	150	55	103	128	1	7
K1535.21640065	400	650	250	16	M16	20	M16	M12	M16	50	320	300	200	200	150	55	103	176	1	10
K1535.21650060	500	600	300	16	M16	20	M16	M12	M16	50	400	200	-	250	200	75	124	160	1	9
K1535.21650075	500	750	300	16	M16	20	M16	M12	M16	50	400	200	-	250	200	75	124	208	1	12
K1535.21663070	630	700	350	16	M16	25	M16	M16	M16	50	500	400	-	315	200	100	145	192	1	11
K1535.21663085	630	850	350	16	M16	25	M16	M16	M16	50	500	400	-	315	200	100	145	240	1	14
K1535.21680080	800	800	500	16	M16	25	M16	M16	M16	50	640	600	400	400	300	135	207	448	3	13
K1535.21680100	800	1000	500	16	M16	25	M16	M16	M16	50	640	600	400	400	300	135	207	576	3	17



**K1535**

## Felfogó hasábok, szürkeöntvény, 8-oldalú, rászterfuratokkal



Termékáttekintés

---

## Szorítólécek készülékelemekhez

### Termékleírás / Termékillusztrációk



### Leírás

#### Anyag:

Edzett acél, 1.7131.

#### Kivitel:

barnított.

betétedzett és köszörült.

#### További információk:

A szorítólécek készülékelemek rögzítésére szolgálnak a T-hornyon keresztül.

A szorítólécek változatos felszerelése a gépasztalra vagy egy alapelemre a megfelelő furattávolság által adott.

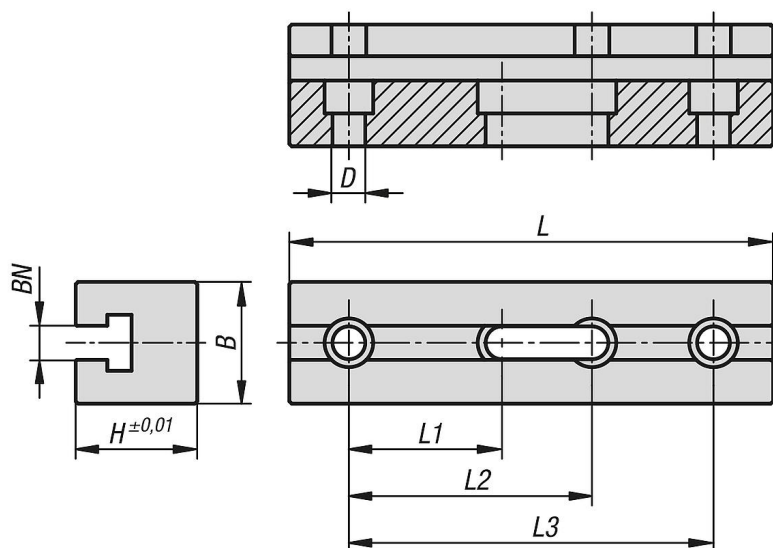
A rögzítőfurat és a rögzítő hosszfurat kombinációja révén átlós felszerelés is lehetséges.

#### Tartozékok:

DIN 912 hengeresfejű csavarok

Anyák DIN 508 T-hornyokhoz

### Rajzok



### Termékáttekintés

#### Szorítólécek készülékelemekhez

Rendelési szám	BN=horonyszélesség	B	D	H	L	L1	L2	L3	G hengeres fejű csavarhoz
K1537.14149	14	48	13,5	50	149	63	100	-	M12
K1537.14199	14	48	13,5	50	199	63	100	150	M12
K1537.18149	18	58	17,5	60	149	63	100	-	M16
K1537.18199	18	58	17,5	60	199	63	100	150	M16

**K1537**

## Szorítólécek készülékelemekhez



Termékáttekintés

---

## Zsírzógomb készletdobozok, acél

### Termékleírás / Termékillusztrációk



#### Leírás

**Anyag:**  
Acél.

**Kivitel:**  
Horganyzott.

#### További információk:

Zsírzógomb áttekinthető készletdobozban, különböző formákban és meterméretekből.

Kúpos zsírzógomb, A alak (egyenes) DIN 71412 szerint:

25 darab M6x1  
25 darab M8x1  
15 darab M10x1  
15 darab G1/8"

Kúpos zsírzógomb, B alak (45°) DIN 71412 szerint:

10 darab M6x1  
10 darab M8x1  
5 darab M10x1  
5 darab G1/8"

Kúpos zsírzógomb, A alak (90°) DIN 71412 szerint:

10 darab M6x1  
10 darab M8x1  
5 darab M10x1  
5 darab G1/8"

### Termékáttekintés

#### Zsírzógomb készletdobozok, acél

Rendelési szám	Tartalom
K1539.140	140 darab