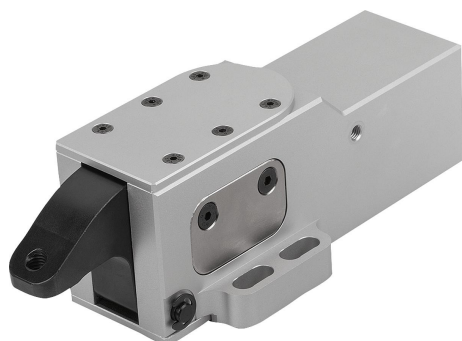


Oldalszorítók pneumatikus

Termékleírás / Termékillustrációk



Leírás

Anyag:

Ház, alumínium.
Szorítókar, acél.

Kivitel:

Ház eloxált.
Szorítókar, barnított.

További információk:

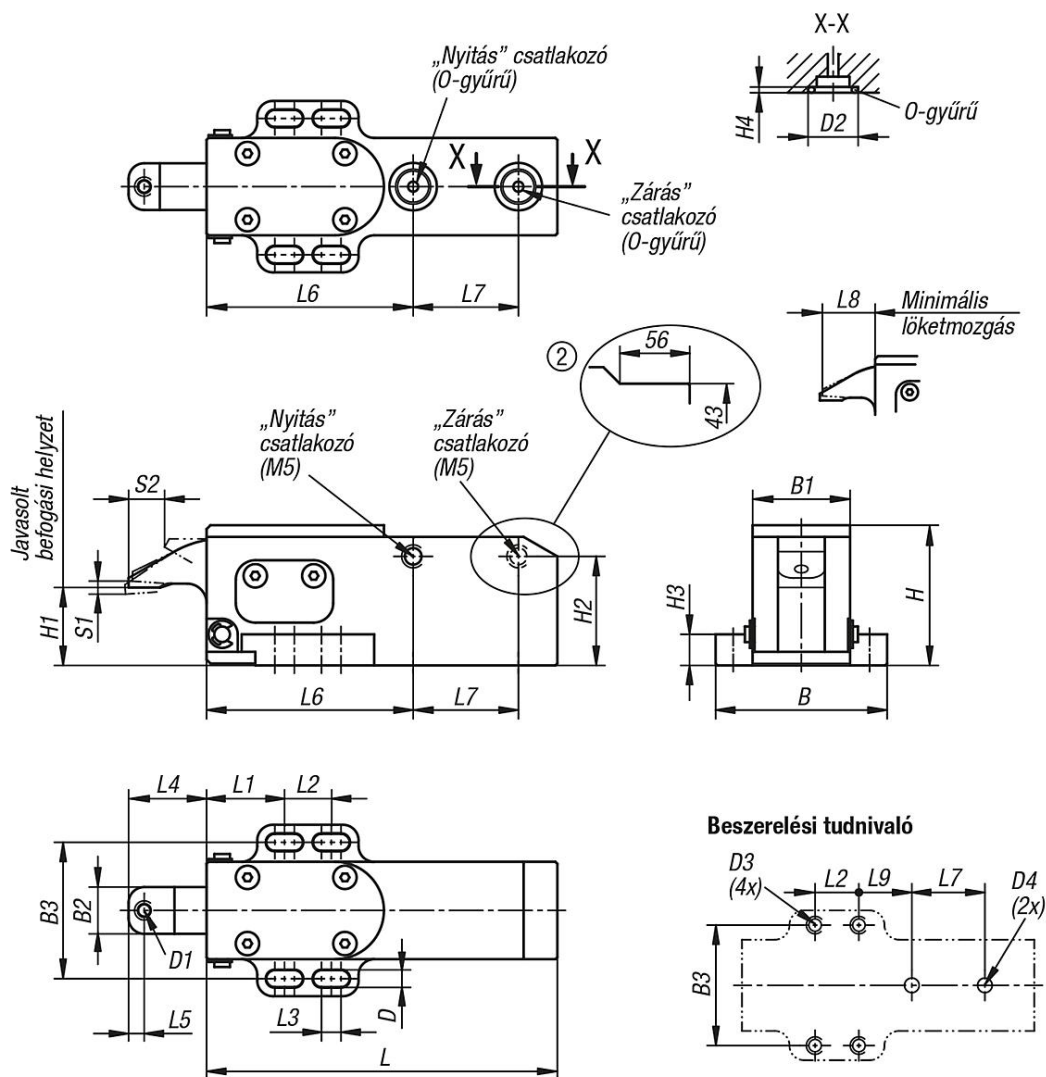
A pneumatikus oldalszorítók munkadarabok befogására alkalmasak. Az oldalszorítók működtetése levegővel történik. A szorítókar nagy befordulási szögének köszönhetően a munkadarabok könnyen berakhatók és kivethetők. Ez garantálja az optimális hozzáférést a munkadarabhoz. A ház blokk alakja univerzális rögzítési lehetőségeket kínál, úgyhogy az oldalszorítók optimálisan hozzáigazíthatók a rögzítendő munkadarabhoz. Az oldalszorító szorítókarjába ezenkívül sima vagy bordázott felületű támaszték szerelhető be. Így nyersdarabok vagy megmunkált munkadarabok befogása is lehetséges.

A pneumatikus oldalszorítók ezenkívül a munkadarabon több ponton is elhelyezhetők és egy meghatározott sorrendben működtethetők. A vezérlés gépi vezérléssel vagy egy kézi vezérlővel történik. A pneumatikus szorítók általánosságban azzal tűnnek ki, hogy működtetésük sűrített levegővel történik. Ez a használó jelentős mértékű tehermentesítését jelenti mindenekelőtt a gyakori szorítási feladatok esetében.

A szorítóerő mértéke 0,5 MPa.

Oldalszorítók pneumatikus

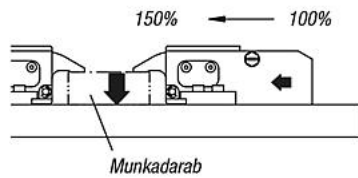
Rajzok



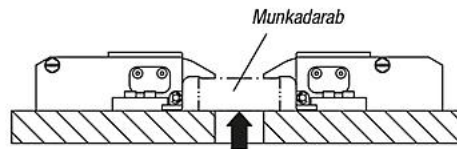
Oldalszorítók pneumatikus

Rajzok

A szorítómechanizmus 150%-kal megnöveli a szorítóerőt a hasonló méretű pneumatikus hengerekhez képest.



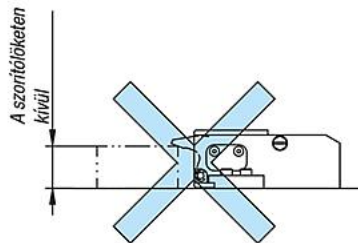
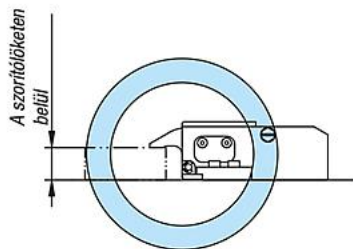
A szorítókart egy ékszerkezet működteti. Ha a légnyomás a levegő szivárgása miatt csökken, az ékmechanizmus megakadályozza a szorítóerő hirtelen csökkenését.



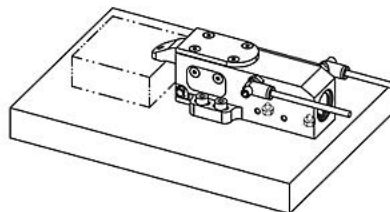
Megengedett ellenerő (szorítóelemenként)

Méret	Megengedett szorítóerő (kN)
1	1
2	2,2

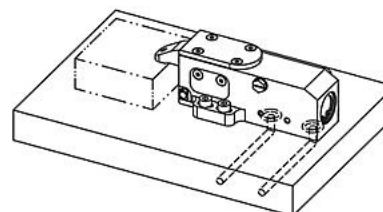
Az oldalsó szorítók a szorítóöketen belül hatnak.



Az ékszerkezet így nem működik.

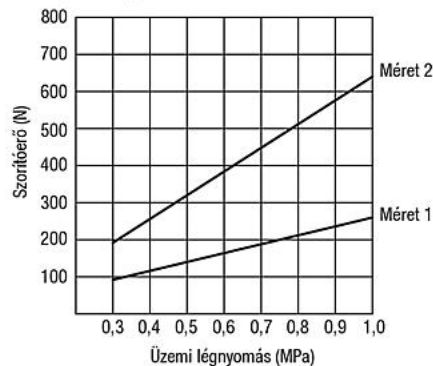


Oldalsó csatlakozás az ábra szerint. Az alsó csatlakozóknak zárva kell lenniük.



Csatlakoztatás alulról. Az oldalsó csatlakozóknak zárva kell lenniük.

Teljesítménygörbék



Termékáttekintés

Oldalszorítók, pneumatikus



Oldalszorítók pneumatikus

Termékáttekintés

Rendelési szám	Méret	B	B1	B2	B3	D	D1	D2	D3	D4	H	H1	H2	H3	H4
K1409.090	1	44	25	12	35	4,5	M4	12,2	M4	2-4	36	20	28	8	1,9
K1409.135	2	65	40	18	53	6,5	M6	18	M6	2-6	54	30	33	12	2,4
Rendelési szám	L	L1	L2	L3	L4	L5	L6	L7	L8	L9	S1 (szorítási út)	S2	Szorítóerő N	Üzemi nyomás MPa	
K1409.090	90	20	12	5	20	4	53	27	19	21	2	9	140	0,3 - 1,0	
K1409.135	135	30	20	8	32	6	84	38	30,5	34	3	15	320	0,3 - 1,0	