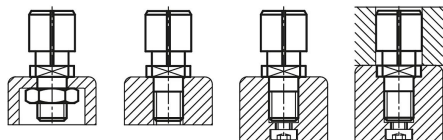


Szorítótüskék kis furatokhoz

Termékleírás / Termékillesztrációk



Leírás

Anyag:

Nemesacél 1.4305.

Kivitel:

Csupasz.

További információk:

A szorítótüske kis furatokban (átmenő furatokban) használható munkadarabok pozicionálásához és befogásához. A befogás kézzel, egy imbuszkulccsal történik felülről. A szorítótüskéket magunk köszörülhetjük a kívánt átmérőre.

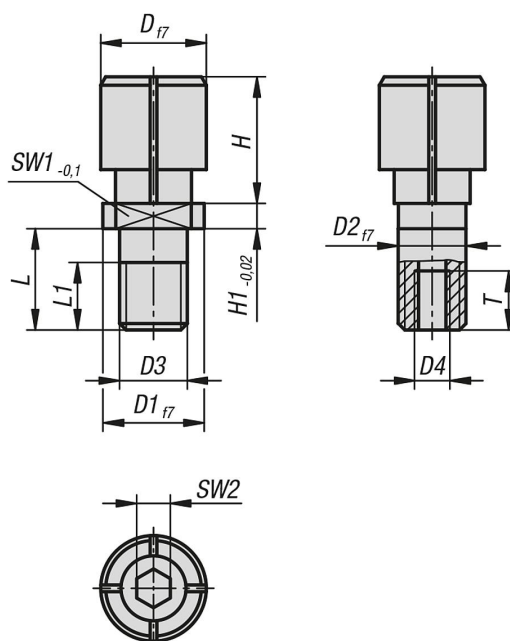
D min. = a legkisebb megengedett átmérő, melyre „D”-t köszörülni lehet.

- Ø4 és Ø12,5mm közötti furatokhoz használható
- kompakt építési mód, kis beszerelési hely
- egyszerű kezelés
- tetszőleges beszerelési helyzet
- különböző beszerelési változatok lehetségesek
- a munkadarab felületének kímélése felületi nyomással
- egyedileg az átmérőhöz igazítható

Szerelés:

Szükség esetén a D átmérő a befogni kívánt átmérőhöz igazítható. Ebben az esetben a szorítótüskét kb. 0,2 mm-rel (szorítási út) a nyugalmi átmérő fölé nyitni. Most a szorítótüskét a munkadarab belső átmérőjére köszörüljük.

Rajzok



**Szorítótüskék kis furatokhoz****Termékáttekintés**

Rendelési szám	D	D min.	D1	D2	D3	D4	H	H1	L	L1	SW1	SW2	T	Meghúzási nyomaték max. Nm	Szorítóerő max. kN
K1293.105060	6	5	10	6	M6	M3	8	2,5	10	6	6	2	6	0,9	0,19
K1293.106080	8	6	10	6	M6	M3	10	2,5	10	6	6	2,5	6	2,4	0,34
K1293.108100	10	8	12	8	M8	M4	12	3	12	8	8	3	7	4,4	0,62
K1293.110125	12,5	10	12	8	M8	M4	15	3	12	8	8	4	7	8,1	0,62