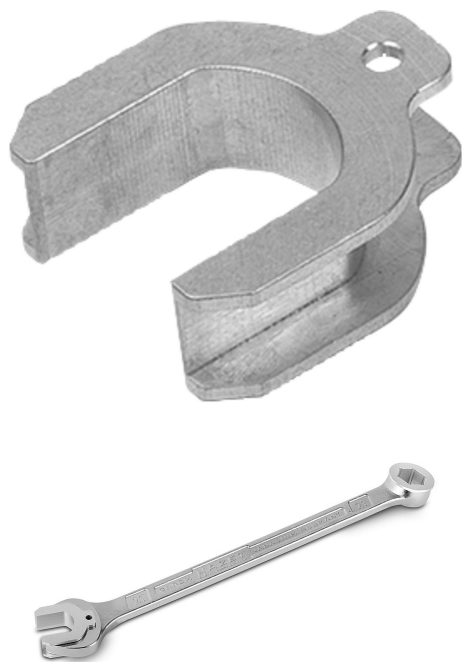


Kímélő rátétek franciakulcshoz

Termékleírás / Termékillustrációk



Leírás

Anyag:

AlSi1MgMn

További információk:

A kímélő betéteket kifejezetten az érzékeny felületű csavaros csatlakozások meghúzására és lazítására tervezték. Normál szerszámokkal az első alkalommal, amikor a polírozott csavarokat meghúzzuk, a felületek sérülnek oly módon, hogy holtterek jönnek létre, és a könnyű, hatékony tisztítás már nem lehetséges.

A kímélő betétek biztosítják a csavarcsatlakozások külső kontúrjának károsodásmentes meghúzását és lazítását. A puha alumínium nem hagy karcolásokat vagy más sérüléseket az érzékeny felületeken. Mivel az alumínium betét a kemény szerszámacél fölött körbe van zárva, a gyűrűs villáskulcs elnyeli a tényleges meghúzási erőt / meghúzó nyomatékot. Szakszerű és megfelelő alkalmazásnál a kímélő betétek kb. 1000 csereciklus idővel működnek. Ezenkívül a kímélő betétek megbízhatóan megakadályozzák a rozsdamentes acél csavarozáson a kontakt korrózió kockázatát. A kiálló kontúrok miatt a kulcs és a nemesacél csavar közötti véletlen érintkezési pontok nagyrészt kizártak. A kímélő betétek alumíniumnak az EN AW 6082 ötvözetéből készülnek, ezért megfelelnek az EN 602 szabványnak (alumínium, amely élelmiszerrel érintkezik).

Különleges alakjuknak illetve egy rugalmas reteszelő elemnek köszönhetően a kímélő betétek biztonságosan rögzítve vannak a megfelelő kulcs tartójában. A tartó automatikus kiesése kizárt. A kopott kímélő betéteket kézzel kell kicserélni.

Egyedi igényre:

További méretek.

Termékáttekintés

Rendelési szám	Megnevezés	Jellegzetesség	SW	SW2	A1	B1	L1	D1	T	H
K1362.1007	Kímélő Betét	-	10	7	9	17	19,4	2,3	5,6	8,6
K1362.1108	Kímélő Betét	-	11	8	9	18	20,7	2,3	5,7	8,7
K1362.1310	Kímélő Betét	-	13	10	10	22	23,2	3	6,7	10,7
K1362.1613	Kímélő Betét	-	16	13	13	27	28,6	3	7,7	11,7
K1362.1916	Kímélő Betét	-	19	16	13	30	32,5	4	8,6	12,6
K1362.2118	Kímélő Betét	-	21	18	13	32	35	4	9	13
K1362.2724	Kímélő Betét	-	27	24	14	40	43,8	4	10,8	15