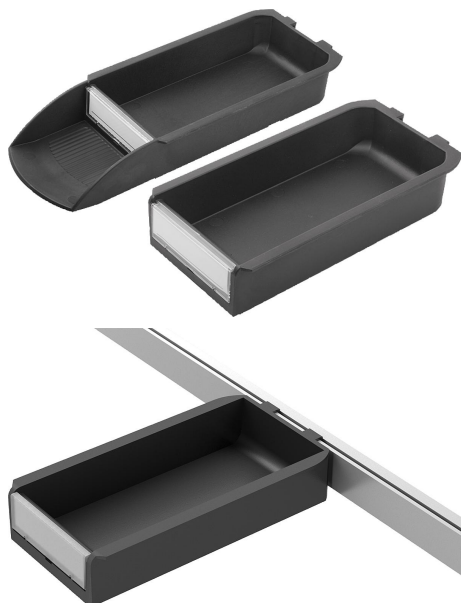


Kihúzható tárolók, antisztatikus műanyag, I típusú profilhoronyhoz, B típusú profilhoronyhoz és akasztóprofilhoz

Termékleírás / Termékillesztrációk



Leírás

Anyag:

Kihúzható tárolók, antisztatikus szénzál erősítésű PA.
Kémlelőablak, PC.

További információk:

A kihúzható tárolók nagy szerelési erőfeszítések nélkül a profilhoronyba vagy az akasztóprofilba helyezhetők.

Az akasztás révén az akasztóprofilos kihúzható tárolók perforált lemezekre szerelhetők.

Apró alkatrészek tárolására.

Az akasztóprofilos kihúzható tárolók elforgatható adapterekkel kombinálhatók.

Használat:

Az érzékeny elektromos, ill. elektronikus alkatrészek, komponensek és eszközök (ESD-re érzékeny elemek) a közvetlen környezetükben bekövetkezett elektrosztatikus kisülés (electrostatic discharge = ESD) hatására károsodhatnak vagy akár teljesen tönkre is mehetnek.

Az elektrosztatikus kisülés személyek által, vagy ESD-re érzékeny elemek használata közben jöhet létre (pl. a termelés, a szerelés, a szállítás stb. során).

Az elektrosztatikus kisülések elkerülése érdekében a környezetben olyan elektromosan levezetőképes termékekre van szükség, amelyek megfelelnek a DIN EN 61340-5-1 szabványnak.

Ezek a termékek DIN EN 61340-5-1 szabvány szerinti ESD alkalmazásokhoz, ill. ESD védőzónákhoz (EPA) használhatók.

A termék oldalára nyomtatott sárga ESD logó alapján egyértelműen azonosíthatók.

Szállítási terjedelem:

C alak: 1x kihúzható tároló, 1x kémlelőablak, 1x címke.

D alak: 1x kihúzható tároló, 1x kémlelőablak, 1x címke.

Tartozékok:

K1630 elforgatható adapter.

Alkalmazás:

Készülékgyártók, amelyeknek meg kell felelniük a 2014/34/EU ATEX irányelvnek.

Üzemeltetők, amelyeknek meg kell felelniük az 1999/92/EK ATEX irányelvnek.

Biztonság:

Ezek az ESD termékek robbanásveszélyes környezetben használhatók készülékek, alkatrészek és védelmi rendszerek számára is.

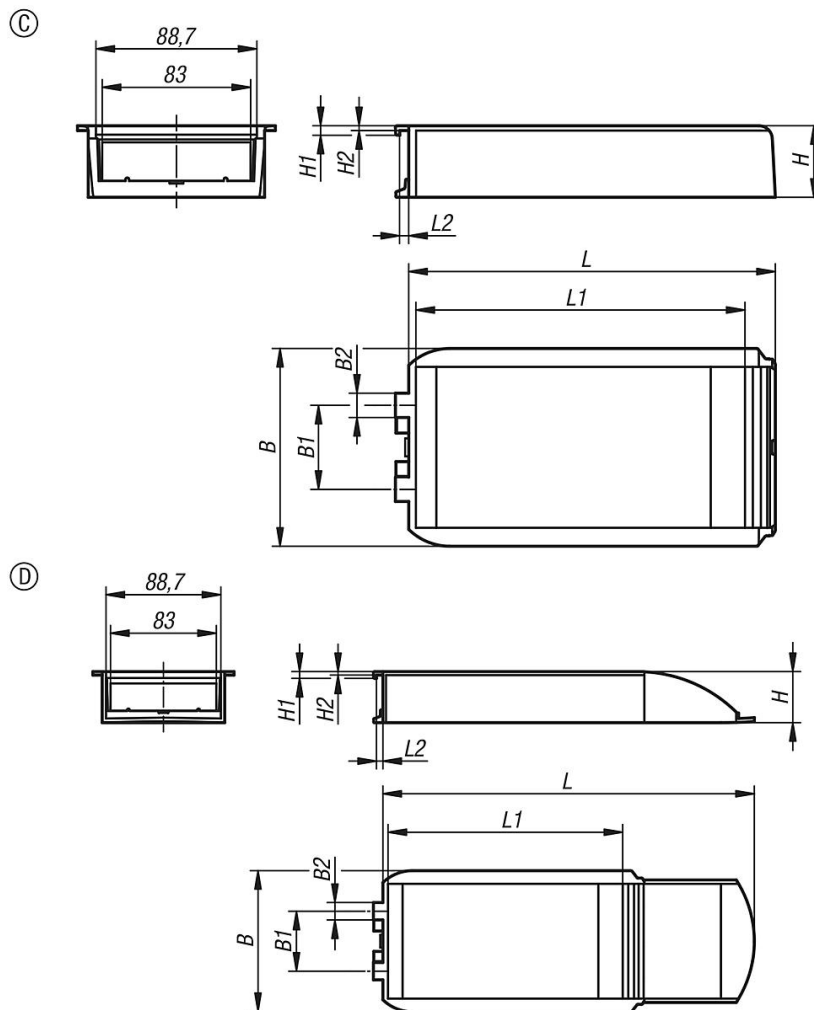
Ezen ESD termékek használatakor megakadályozható az elektrosztatikus szikrakisülés, ezáltal gázok és porok meggyulladás, amely zárt helyiségekben robbanást okozhat.

A potenciálisan robbanásveszélyes környezetben dolgozó személyek védelme érdekében a készülékek gyártóinak és az üzemeltetőknek alkalmazniuk és teljesíteniük kell az ATEX irányelveket.

Ezen ESD termékek elektromos vezetőképességét a TÜV Süd tesztelte.

Kihúzható tárolók, antisztatikus műanyag, I típusú profilhoronyhoz, B típusú profilhoronyhoz és akasztóprofilhoz

Rajzok



Termékáttekintés

Kihúzható tárolók, antisztatikus műanyag, I típusú profilhoronyhoz, B típusú profilhoronyhoz és akasztóprofilhoz

Rendelési szám	Alak	B	B1	B2	H	H1	H2	L	L1	L2
K1629.21110205	C	110,6	47	13,6	40	5,3	2,7	200	183	5
K1629.21110291	D	110,6	47	13,6	40	5,3	2,7	286	183	5