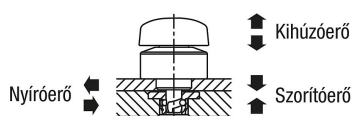


Nemesacél forgó-szorító retesz műanyag vagy nemesacél forgófej

Termékleírás / Termékillesztrációk



Leírás

Termékleírás:

A forgó-szorító reteszek a készülékek vagy fedelek gyors és egyszerű cseréjére és zárásra szolgálnak.

A szerszám nélküli szorítás lerövidíti a szerelési időt.

Anyag:

Ház, nemesacél.

Forgatófej, nemesacél vagy PA termoplasztikus műanyag (poliamid).

Kivitel:

Ház, fémtiszta.

Forgatófej, PA, üvegszál erősítésű, fekete.

Forgatófej, nemesacél, fémtiszta.

További információk:

Nemesacél M3 rögzítőcsavarok mellékelve.

Szerelési lehetőség, A alak 6 mm-es lemeztvastagsághoz.

Szerelési lehetőség, B alak > 6–14 mm-es lemeztvastagsághoz.

Működési mód:

Ellenőrizze, hogy a forgatófej "OFF" állásban van-e.

Helyezze a forgó-szorító reteszt az előszerelt szorítólapba.

Forgassa a forgatófejet "ON" állásba.

Kattanás hallható, ha teljesen be van szorítva.

Tartozékok:

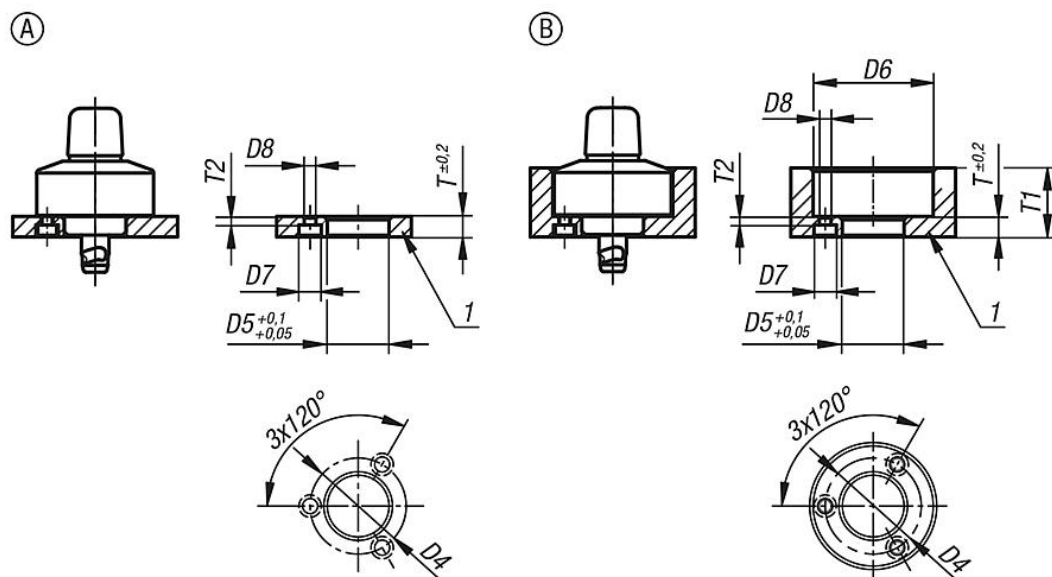
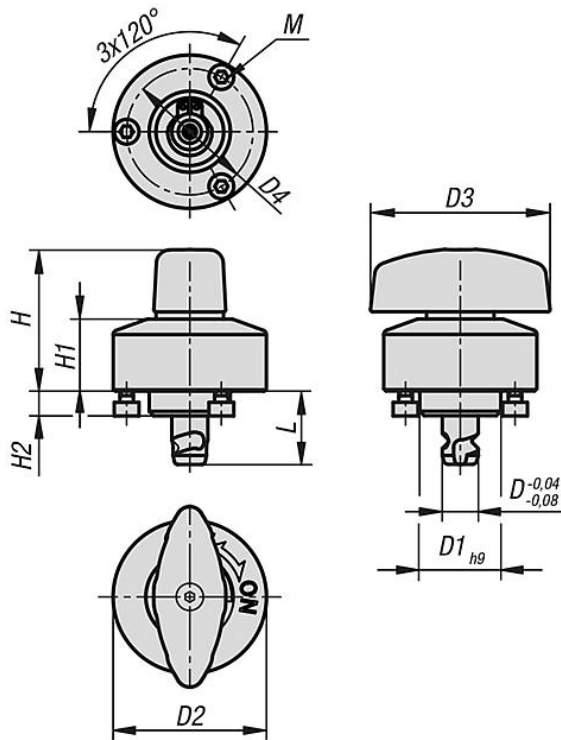
Szorítólapok K1560

Rajzi hivatkozás:

1) Lemez

Nemesacél forgó-szorító retesz műanyag vagy nemesacél forgófej

Rajzok



Termékáttekintés

Forgó-szorító retesz, acél, műanyag vagy nemesacél forgatófejjel

Rendelési szám	Komponens anyaga	D	L	D1	D2	D3	D4	H	H1	H2	M	D5	D6	D7	D8	T	T1	T2
K1559.816	műanyag	8	16,3	18	34	40	28	31,5	16	5,5	M03X0,5	18	35	6,5	3,4	6	6-20	2,5
K1559.8161	nemesacél	8	16,3	18	34	40	28	31,5	16	5,5	M03X0,5	18	35	6,5	3,4	6	6-20	2,5

Nemesacél forgó-szorító retesz műanyag vagy nemesacél forgófej

Termékáttekintés

Rendelési szám	Komponens anyaga	Szorítóerő N	Nyíróerő kN	Kihúzóerő F kN	Hőállóság
K1559.816	műanyag	400	4,8	1,6	≤130 °C
K1559.8161	nemesacél	400	4,8	1,6	≤200 °C