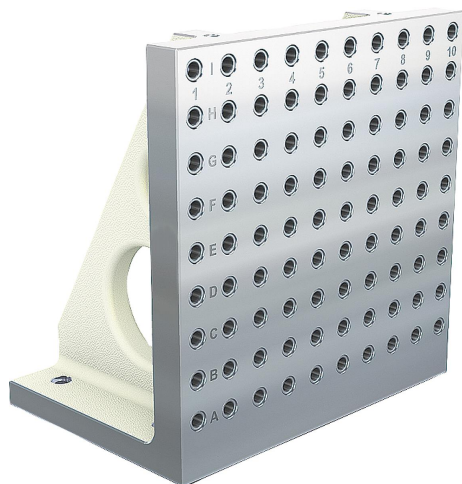


K1531

Szürkeöntvény felfogó derékszög, egyik oldalon széles, raszterfuratokkal

Termékleírás / Termékillustrációk



Leírás

Anyag:
GJL 300.

Kivitel:
Támasztó- és felfogó felületek, precíziósan megmunkáltak.

További információk:

50 ±0,02 mm raszterfurat-távolság.

A felfogó derékszögek munkadarabok és készülékek függőleges pozicionálására és rögzítésére alkalmasak. Ezek a raszterfuratokkal rendelkező felfogó derékszögek gyors és gazdaságos lehetőséget kínálnak munkadarabok szabványos szorítóelemekkel való befogásához. Az alfanumerikusan megjelölt raszterfuratok ismétlés esetén garantálják a rögzítő elemek meghatározott hozzárendelését.

A szállítási terjedelem tartalmazza a szállításhoz szükséges szemescsavarokat.

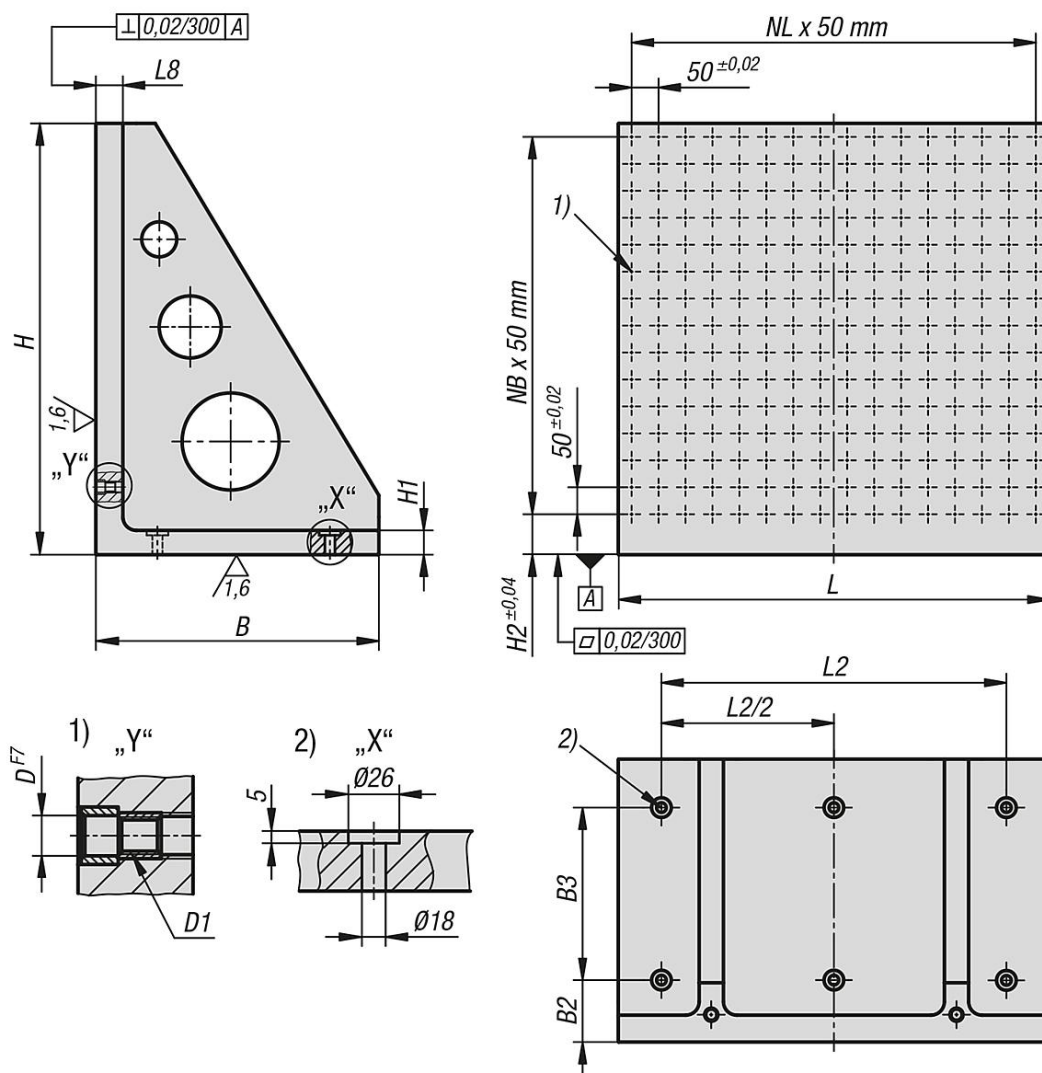
A raszterfuratok lezárására szolgáló védődugókat külön kell megrendelni.

Rajzi hivatkozás:

- 1) Raszterfurat
- 2) Átmenő furat DIN 912 hengeres fejű csavarhoz

Szürkeöntvény felfogó derékszög, egyik oldalon széles, raszterfuratokkal

Rajzok



Termékáttekintés

Szürkeöntvény felfogó derékszög, egyik oldalon széles, raszterfuratokkal

Rendelési szám	L	H	L2	B	B2	B3	H1	H2	L8	D	D1	N1=Raszterfuratok száma	N=szerelőfuratok száma	N=szerelőfuratok száma
K1531.212302230	300	300	250	220	90	100	30	75	40	12	M12	30	5	4
K1531.212402840	400	400	320	280	90	160	30	75	40	12	M12	56	7	6
K1531.212503450	500	500	400	340	90	200	35	75	50	12	M12	90	9	8
K1531.212634363	630	630	500	435	100	250	40	40	50	12	M12	144	11	11
K1531.212805280	800	800	640	525	115	320	45	75	50	12	M12	240	15	14
K1531.216302230	300	300	250	220	90	100	30	75	40	16	M16	30	5	4
K1531.216402840	400	400	320	280	90	160	30	75	40	16	M16	56	7	6
K1531.216503450	500	500	400	340	90	200	35	75	50	16	M16	90	9	8
K1531.216634363	630	630	500	435	100	250	40	40	50	16	M16	144	11	11
K1531.216805280	800	800	640	525	115	320	45	75	50	16	M16	240	15	14