



2018 Új

- Az új Stadi család
- Forgó és csúszó ajtókhöz tömítés
- Kiegészítve Újjvédő programmal

Athmer-biztonságos tömítés



ATHMER

Innovatív megoldások a legmagasabb szinten

Az Athmer már több mint 60 éve részt vesz az automata ajtótomítések gyártásában. A tapasztalat, a kompetencia és a minőség kombinációja lehetővé teszi a termékválaszték folyamatos fejlesztését. A piacon a legátfogóbb választékkal az Athmer szinte minden alkalmazást lefed. Az akusztikus, füst- és tűzvédelmi ajtók automatikus ajtótomítései mellett ez magában foglalja pl. Tomítések sugárvédelmi ajtókhöz vagy 50 mm-es, rendkívül magas padlófelülettel rendelkező ajtókhöz. Az Athmer márkájú termékek a Kältefeind® és a Schall-Ex® szinonimák az iparban az automatikus ajtótomítéseként jelent meg mint meghatározó trend. Az Athmer automatikus ajtótomítések a fenntartható és energiatakarékos kivitelezéshez. Egyre konkrétan hozzájárulnak az épület LCA létrehozásához és a CO2 kibocsátás csökkentéséhez. Megfelelnek az akadálymentes építésre vonatkozó ajánlásoknak, és biztosítják az idősek és a fizikai fogyatékosággal élő személyek számára kialakított épületek és szobák kényelmes és biztonságos elérését. Több mint 30 éve az Athmer Újjvédő® megakadályozza az ajtó és a keret közötti Új becsípődéstől használóit. Az óvodákban vagy az automata ajtók biztonsága érdekében az Athmer számos megoldást kínál. Az Athmer ujjvédő rendszerek alkalmasak tűz- és füstvédelmi ajtókhöz is.

www.athmer.de

www.athmer-fingerschutz.de





Az új Stadi család



→ jelentősen javult a hangszigetelés 54 dB-ig



→ emellett kisebbek méretek (17/17-ig)



→ egyszerű karbantartás, a belső sín könnyedén szerelhető
a tömítési profil sülledés a szerszám nélkül beállítása egyszerű



→ csúszó kioldó



→ csúszó oldalkioldó



→ választható előszerelés a standard csavarral

→ opcionális előszerelés élzárókhöz

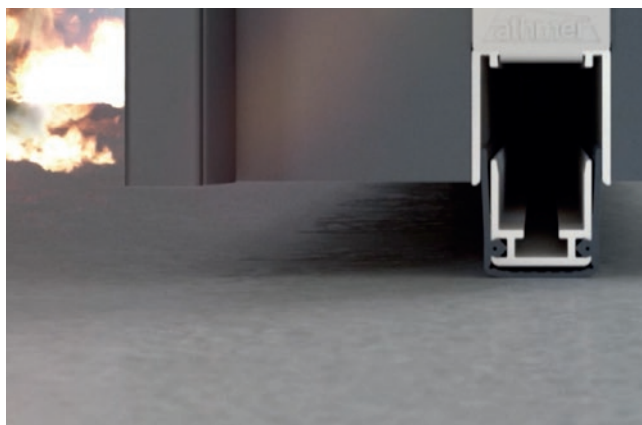
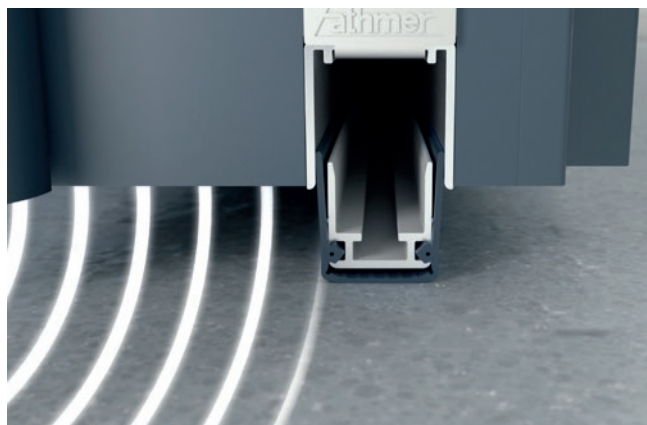
→ párhuzamos sülledés automatikus szintkompenzáció, túlterhelésvédelem

→ nincs eltolása belső sínben ezáltal saroknál szorítás nagyobb

→ alacsonyabb kioldó erők

→ opcionális: változatható késleltetett kioldással

→ Athmer jobb vízlezárás



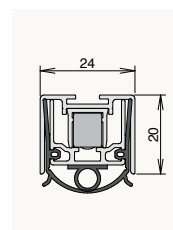
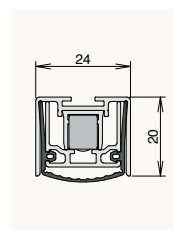
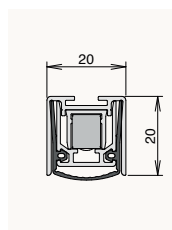
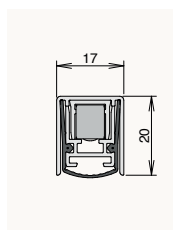
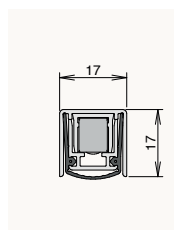
Stadi M-17/17 WS

Stadi L-17/20 WS

Stadi L-20/20 WS

Stadi L-24/20 WS

Athmer Rainstop® L-24/20 WS



Technikai adatok

szélesség	Höhe	17 mm / 17 mm	17 mm / 20 mm	20 mm / 20 mm	24 mm / 20 mm	24 mm / 20 mm
kioldó		egyikoldalon				
tömítőprofil		szilikon, önkioltó				
süllyedés		13 mm	16 mm	16 mm	16 mm	16 mm
minimális gyártási hossz		250 mm ez már nem vágható				
szabványos hosszúságú		750, 900, 1.050, 1.200 mm				
Max:gyártási hossz		2.000 mm				
rövidíthetőség (záróoldal)		150 mm				
pánt felőli oldalon		-	-	ab Länge = 801/125 mm		
cikkszám		1-937	1-940	1-939	1-938	1-955



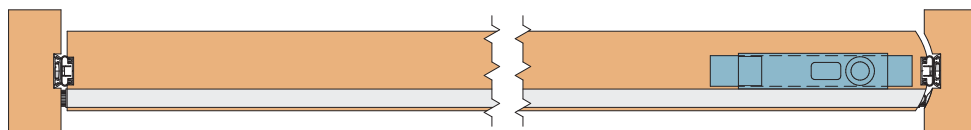
teljesen tömítés zárás letűzés L-15

teljes zárórendszer a forgóajtókhoz

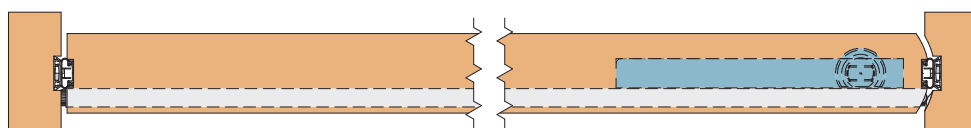


- az egyszárnyú forgócsapos fából készült ajtókhöz
- hatékony tömítés zaj, füst, hűzet és szagok ellen
- négyoldalas tömítőrendszer optikai hátrányok nélkül
- Tömítés felfelé és lefelé automatikus padlózárással
- különleges kioldó az mindkét irányban nyitott
- Tömítés a kerethez/ Fal a mágneses tömítő rendszerrel
- kombinálható sok népszerű forgóajtós szerelvényt
- kicsi nyitási erő kicsi holtjáték
- illesztett mágneses tömítőprofilok
- állítsa be a forgóajtó max. 2000 x 3000 mm
- Az alsó tömítések középen helyezkednek el
- A kapulap vastagságának meg kell egyeznie a forgócsap vastagságával és az alsó tömítés választható

A fenti nézet



Alsó nézet



Technikai adatok

A készlet tartalma:	2 db	2 Pár
rendelési azonosító	Schall-Ex® L-15/30 WS PIVOT	Slide Magnet
Kildó	egyikoldalt , forgórésznél	Magnes
Süllyedés	20 mm (abhängig von Falzluft und Auslöserstellung)	-
tömítőprofil	Szilikon, öntoltó	Szilikon öntoltó
tömítés színe	szürke	szürke
profilszíne	Aluminium natur	Természetes alumínium, látható profilok elox.
Felület	-	ezüst színű. eloxált. C-0 / rozsdamentes acél színe. - eloxált. C-31
minimális hossza	235 mm már nemvágható	
Max:gyártási hossz	2.000 mm	3.000 mm
szabványos hosszúság	708, 833, 958, 1083, 1208 mm	2.500 mm / 3.000 mm
Max visszavágható	125 mm ab 833 mm	bármilyen



Univerzális M-12 tömítés



teljes tolóajtós tömítés



→ a fal előtti egyszárnyú tolóajtókhoz



→ fa, fém és üveg tolóajtókhoz



→ hatékony tömítés zaj, füst, piszkozatok és szagok ellen



→ négyoldalas tömítőrendszer optikai hátrányok nélkül



→ tömítés padlóra / sínre automatikus padlózárással

→ tömítés a falhoz mágneses tömítő rendszerrel

→ megakadályozza az ajtó zörgését és a húzott képződést

→ önzáró rendszer további zár / reteszelés nélkül

→ nincs szükség keretre, bemeneti zsebre vagy lezáró dobozra

→ ajtó vastagsága független az ajtólap felületén való rögzítéssel

→ kombinálható számos közös tolóajtó szerelvényvel

→ a legalacsonyabb nyitási erők az optimálisan illeszkedő mágneses tömítő profilok miatt

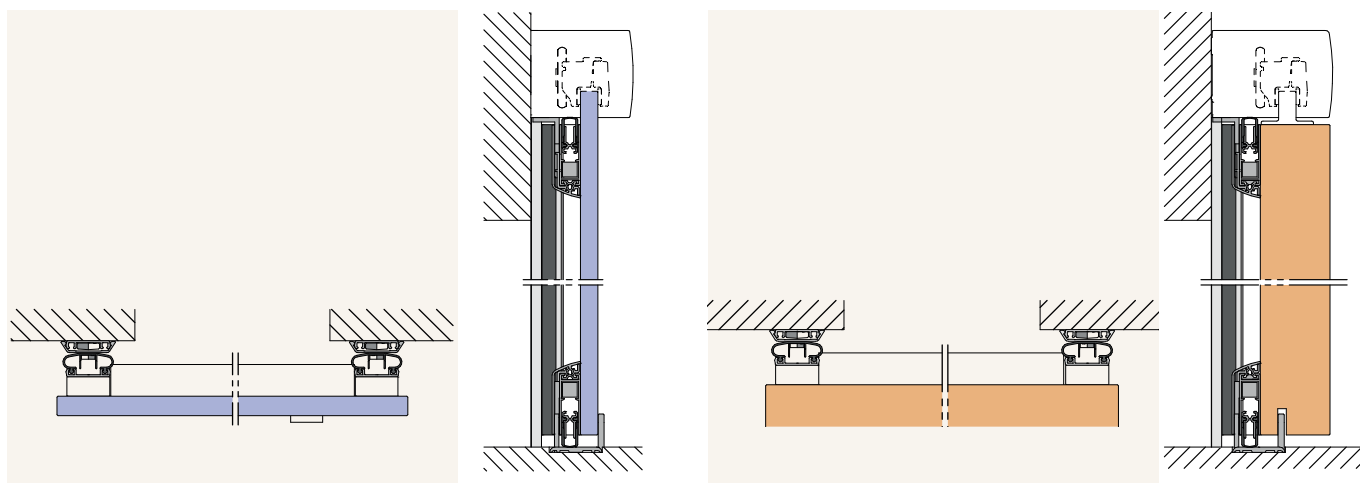
→ állítsa be a csúszós szárnyat max. 2000 x 3000 mm

→ alacsony tervezési és szerelési költségek

→ belső folyamatos működésteszt után DIN EN 1527, Klasse 6

(> 200.000 Zyklen)





Technikai adatok

A készlet tartalma:	2 db	2 pár
rendelési azonosító	Slide M-12 Universal ZA	Slide Magnet
dimenzió (H x B)	42 x 16 mm	28,4 x 28 mm
kioldó	egyoldalas nyomógomb	Magnes
süllyedés	11 mm	-
tömítőprofil	Szilikon, öntöltő	Szilikon öntöltő
tömítés színe	szürke	szürke
Anyagprofil	Aluminium	Természetes alumínium, látható profilok elox.
felület	-	ezüst színű. eloxált. C-0 / rozsdamentes acél színe. eloxált. C-31
Mindestlänge	450 mm	-
legnagyobb hosszúságú	1.958 mm	3.000 mm
szabványos hosszúságú	csak fix hosszúságú	2.500 mm / 3.000 mm
Vágás	nem lerövidíthető	bármilyen



NR-32 UniSafe Újvédő[®]



új szabványokat állít elő az újvédelemben



Az NR-32 UniSafe[®] intelligens CLICK rendszere lehetővé teszi a telepítő számára, hogy saját maga elvégezhesse a gyors és biztonságos telepítést. Nem csak azért, mert ez az új újvédő rendszer az Athmertől időt és pénzt takarít meg, nagyobb biztonságot és rugalmasságot biztosít a automat ajtók számára a helyszínen. Athmer - minden szempontból biztonságos megoldás!

BIZTONSÁG az alkalmazásban

- Nagyobb védelmet nyújt az ajtószerelesnél, és használatakor az ajtó éleinek zárásánál
Feltörés ellen véd, a CLICK rendszer robusztus ház ideális az automatikus ajtókhoz

A DESIGN minden alkalmazáshoz

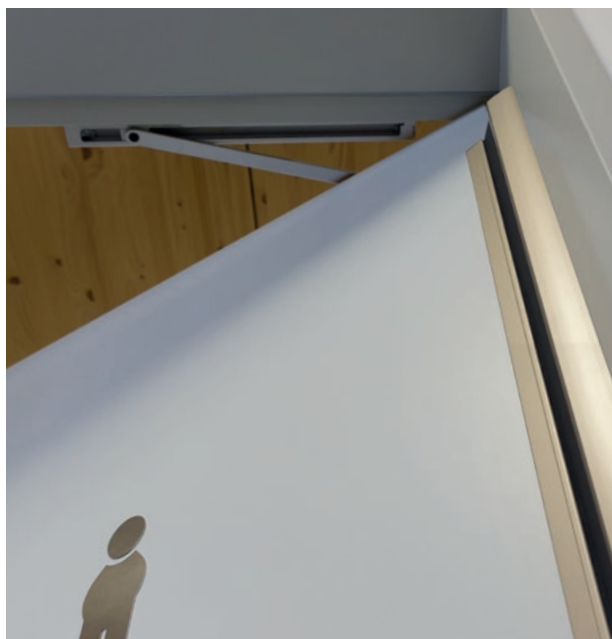
- A meglévő belső kialakításokhoz és ajtókhoz való integrálás folyamatos utólag is telepíthető
A kültéri és kültéri használatra alkalmas tárgyak tervezése

ALKALMAZÁS szerelvényeket a helyszínen könnyen lehet

- Alapfelszereltséggel előszerelt reteszelőprofil a meglévő megmunkáláshoz kialakításhoz
Szerelési rendszerek, mint például: csapóajtó egyszárnyú ajtó, letűzhetőajtó stb.

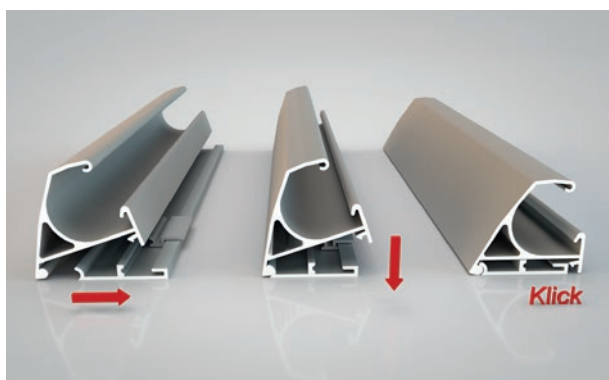
Ütközésvédelem igényes környezetben (például kórház, repülőtér

- csapóajtók az elem további védelem az ajtó és a keret számára



Új szabványos hosszúságok max3.000 mm

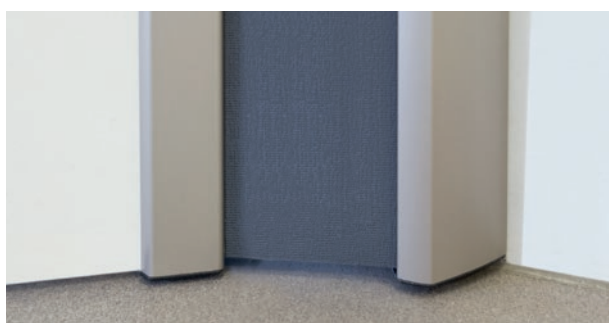
- standard ajtókhöz DIN 18101 mit
BR 2000: 1.925 mm
BR 2125: 2.050 mm
- felektromos működtetésű ajtókhöz EN 16005:
2.000 mm és 2.500 mm
- Nagy méretű kereskedelmi ajtók, építészetileg vonzó megoldás: 3.000 mm méret



KLICK rendszer

gyors és biztonságos összeszereléshez / szétszereléshez

- időt takarít meg
Rögzítési pontok
- alkalmas minden ajtórendszer számára is
üvegajtók esetén ragasztással
- Objektív foglalat 2-fokozatú megakadályozták
Sérülés az üzembe helyezés előtt
- TISZTÍTÁS és KARBANTARTÁS egyszerű kioldással



Kültéri használatra ugyanabban a dizájnban

- időjárásálló, w-proof szövet
- Üzemi hőmérséklet -20 ... +50 ° C
- Ellenáll az esőnek, a hónak, a fagynak, a leveleknek,
- pornak és az UV fénynek



+++1.000.000 Prüfyklen -
messbare Qualität +++



MPA & TÜV / GS kipróbált

- MPA -1 millió ciklus,
természetesen az Athmer minősége miatt
- TÜV / GS ellenőrizni EN 16654



C-0



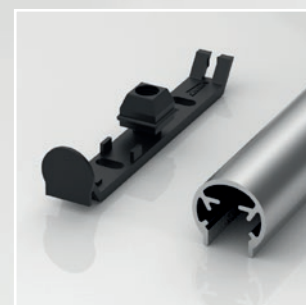
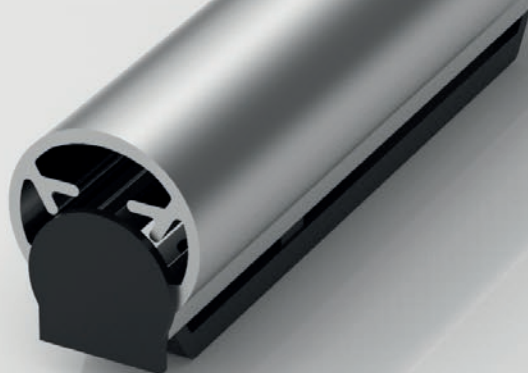
RAL 9016



RAL 7016

Új standard színek

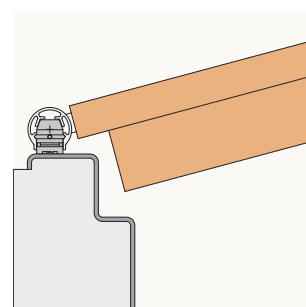
- díjmentesen a programban felárnémkül
C-0 ezüst eloxált, RAL-7016 13/5000 antracit, RAL 9016 fehér



Új szalagoldali védelmi profil egyszerű és biztonságos felszerelés állítható 3D rögzítővel

Az illesztett profil geometriájának és az állítható 3D-rögzítőelemnek köszönhetően egyszerű összeszerelés / szétszerelés biztosított. Lehetőség van továbbá egy újrahangolásra is, és így tökéletesen védi az ajtót a pántoldalon.

- állítható 3D rögzítő a leeresztett ajtókhöz
 - állítható oldalirányban és magasságban sáv tengely is állítható, éles élek körül hogy megakadályozzák a becsípődést
 - könnyű telepítés kevés rögzítési pont miatt
 - Szétszerelés pl. a sáv tisztításához vagy beállításához
 - rejtet csavarás rögzítés
- tervezési orientált, adaptált geometria a sávhoz
- változatok a különböző sávátmérőhöz 15 - 24 mm
- karbantartásmentes, színterezhető
- az alsó szerelésre is alkalmas, zsanár között és felett
- Fix szállítási hossz: 1,980 mm, az egyedileg saját egyedi méretre rövidíthető



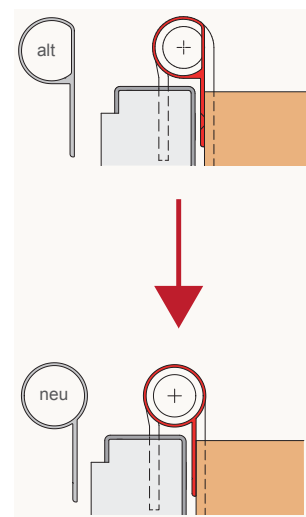


BD + sávfelület védelmi profil für stumpfe Türen mit Bodendichtung

- > alapkivitelben a automata padlózáras ajtókhöz
- > optimalizált külsővel egy lehetséges Új becsípődés veszély elkerülése érdekében
- > Változatok különböző sávátmérőhöz 18 - 24 mm

- > utólag is felszerelhető és karbantartást nem igényel
- > alkalmas egy készlet alulról felfelé történő felszerelésre
a rendelkezésre álló méret gyári méret
- > Hossz 1.950 mm, felhasználás szerint vágható

- > opcionális opcióval végzáróval
- megszünteti a éles profilszéleket és megfelel a higiéniai követelményeknek



ATHMERÚjjvédő® TÜV / GS az EN 16654 szabvány szerint tesztelve



www.tuv.com
ID 1111209885

A BIZTONSÁGOS AJTÓ

Az Athmer FÚjjvédő® - mindig a legmodernebb - jelenleg a TÜV / GS az EN 16654 szabványnak megfelelően tesztelve

Koruknak köszönhetően a gyermekek alig észlelik a környezetükben jelentkező kockázatokat, és nem értékelik megfelelően a lehetséges veszélyhelyeket. A balesetek gyakran fordulnak elő az ajtó záróélénél. A felesleges sérülések elkerülése érdekében a piacon különböző minőségű termékek állnak rendelkezésre, amelyek megakadályozzák az ajtó és a keret közötti Újjbecsípődést rácsukást

A gyermekvédelmi termékek egységes biztonsági szabványa érvényesül EN 16654 - Gyermekvédelmi termékek - Fogyasztói ujjvédő eszközök - a fogyasztó által kifejlesztett. Ez a követelményeket és vizsgálati módszereket tartalmazza a beltéri hinta ajtókhöz tervezett ujjvédők számára.

A bevált Athmer ujjvédő termékek megfelelnek ennek a szabványnak az ujjvédő redőnyök családjával (NR-25, NR-26, NR-30, NR-32, NR-38) és a fő záróél HS-25-jével. Az EN 16654 szabvány alapján az Athmer termékeket a TÜV Rheinland alaposan tesztelte és sikeresen tanúsította a GS-jelzéssel.

Többek között a következőket tesztelték:

- a termékek védőhatása
- a hosszú élettartam
- a gyermekbarát környezetben való használat biztonsága

A TÜV Rheinland ezenkívül megerősíti, hogy az Athmer ujjvédő termékek ártalmatlanok az AfPS GS 2004 (Termékbiztonsági Bizottság) szerint a káros, policiklikus, aromás szénhidrogének (PAH) számára.

Biztosítsa a biztonságot - támaszkodjon az Athmer által tesztelt minőségre.



J C S

JULIUS CRONENBERG SOPHIENHAMMER
OFFENE HANDELSGESELLSCHAFT SEIT 1711



Athmer oHG

Sophienhammer
59757 Arnsberg-Müschede

Tel. +49 2932 477-500
Fax +49 2932 477-100

info@athmer.de
www.athmer.de