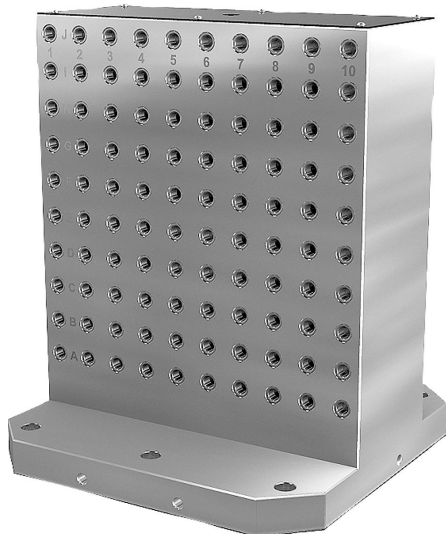


## Felfogó derékszög, szürkeöntvény, kétoldalú, raszterfuratokkal

### Termékleírás / Termékillustrációk



### Leírás

#### Anyag:

GJL 300.

#### Kivitel:

Támasztó- és felfogó felületek, precíziósan megmunkáltak.

#### További információk:

50 ±0,02 mm raszterfurat-távolság.

A raszterfuratokkal rendelkező felfogó kockákat vízszintes megmunkáló központokon használják.

Az alfanumerikusan megjelölt raszterfuratok ismétlés esetén garantálják a szorítóelemek meghatározott hozzárendelését.

A felfogó kockák a DIN 55201 és a JIS 6337-1980 szerinti szerszámgépek gépasztalaihoz illenek.

A paletták DIN 55201 szerinti gépasztalokon való kijelöléséhez szükséges pozicionáló csapokat külön kell megrendelni.

A raszterfuratok lezárására szolgáló védődugókat külön kell megrendelni.

A szállítási terjedelem tartalmazza a szállításhoz szükséges szemescsavarokat.

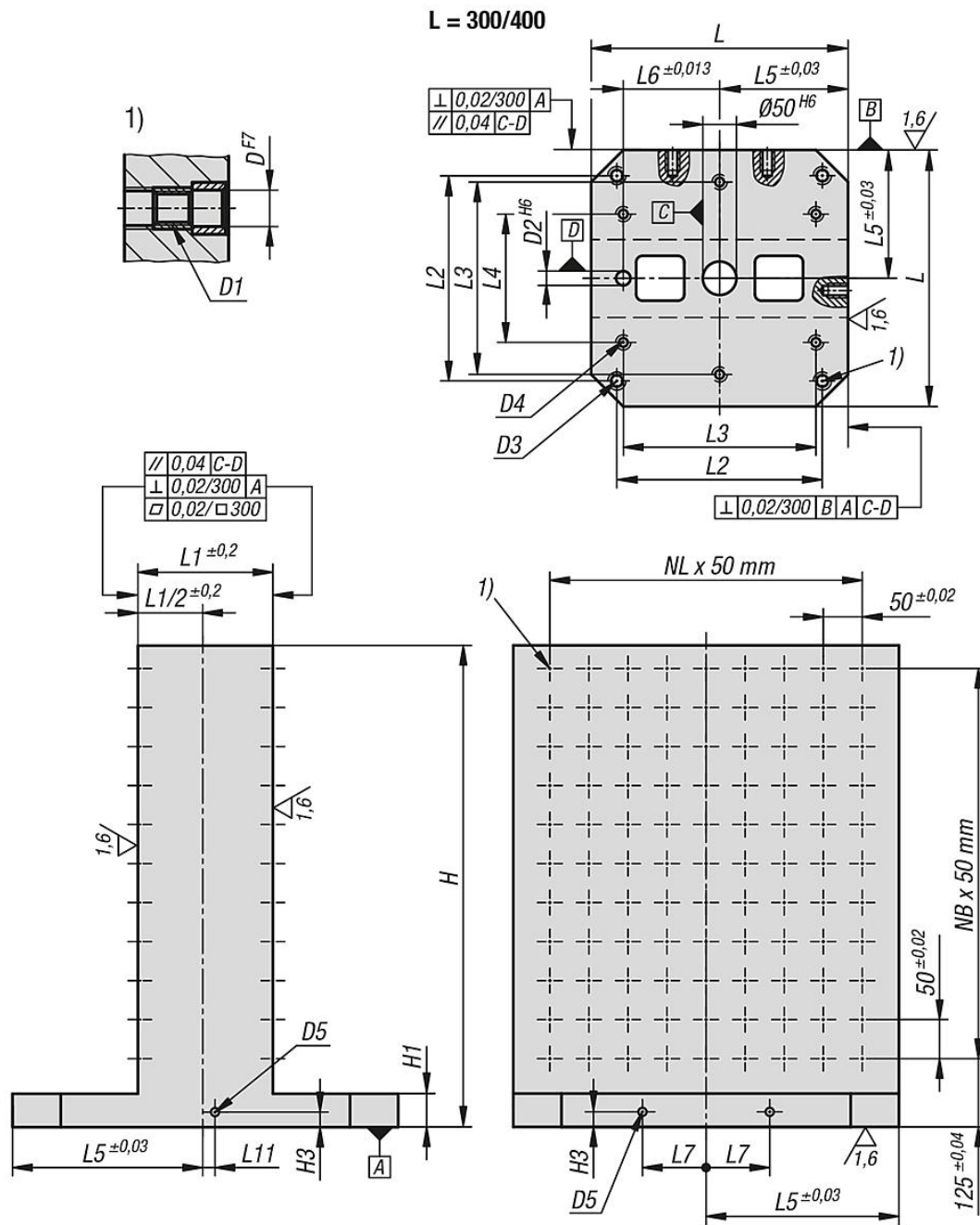
További méretek érdeklődésre.

#### Rajzi hivatkozás:

- 1) Raszterfurat
- 2) Átmenő furat DIN 912 hengeres fejű csavarhoz (D3/D4)

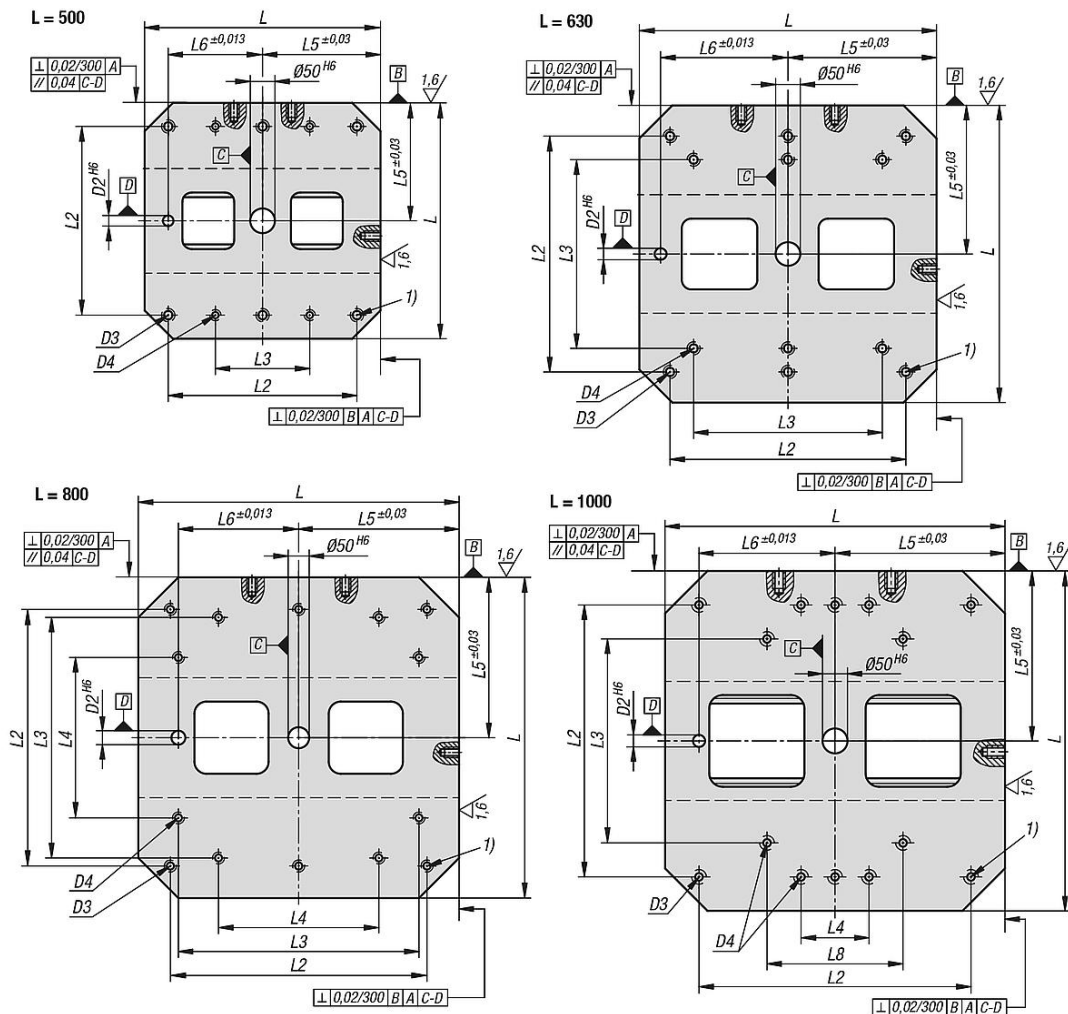
**Felfogó derékszög, szürkeöntvény, kétoldalú, raszterfuratokkal**

Rajzok



# Felfogó derékszög, szürkeöntvény, kétoldalú, raszterfuratokkal

## Rajzok



## Termékáttekintés

### Felfogó derékszög, szürkeöntvény, kétoldalú, raszterfuratokkal

Rendelési szám	L	H	H1	D	D1	D2	D3	D4	D5	H3	L2	L3	L4	L5	L6	L7	L8	L11	Raszterfuratok darabszáma	NL=darabszám hosszirányban	NB=darabszám keresztirányban
K0803.212030050	300	500	50	12	M12	20	M12	M10	M12	15	250	200	-	150	100	40	-	0	96	5	7
K0803.212040050	400	500	50	12	M12	20	M16	M12	M16	18	320	300	200	200	150	55	-	25	128	7	7
K0803.212040065	400	650	50	12	M12	20	M16	M12	M16	18	320	300	200	200	150	55	-	25	176	7	10
K0803.212050060	500	600	50	12	M12	20	M16	M12	M16	18	400	200	-	250	200	75	-	25	200	9	9
K0803.212050075	500	750	50	12	M12	20	M16	M12	M16	18	400	200	-	250	200	75	-	25	260	9	12
K0803.212063070	630	700	50	12	M12	25	M16	M16	M16	18	500	400	-	315	200	100	-	25	288	11	11
K0803.212063085	630	850	50	12	M12	25	M16	M16	M16	18	500	400	-	315	200	100	-	25	360	11	14
K0803.212080080	800	800	50	12	M12	25	M16	M16	M16	18	640	600	400	400	300	135	-	25	420	14	13
K0803.212080100	800	1000	50	12	M12	25	M16	M16	M16	18	640	600	400	400	300	135	-	25	540	14	17
K0803.212100100	1000	1000	55	12	M12	25	M20	M20	M16	18	800	600	200	500	400	165	400	25	684	18	17
K0803.212100125	1000	1250	55	12	M12	25	M20	M20	M16	18	800	600	200	500	400	165	400	25	874	18	22
K0803.216030050	300	500	50	16	M16	20	M12	M10	M12	15	250	200	-	150	100	40	-	0	96	5	7
K0803.216040050	400	500	50	16	M16	20	M16	M12	M16	18	320	300	200	200	150	55	-	25	128	7	7
K0803.216040065	400	650	50	16	M16	20	M16	M12	M16	18	320	300	200	200	150	55	-	25	176	7	10
K0803.216050060	500	600	50	16	M16	20	M16	M12	M16	18	400	200	-	250	200	75	-	25	200	9	9
K0803.216050075	500	750	50	16	M16	20	M16	M12	M16	18	400	200	-	250	200	75	-	25	260	9	12
K0803.216063070	630	700	50	16	M16	25	M16	M16	M16	18	500	400	-	315	200	100	-	25	288	11	11
K0803.216063085	630	850	50	16	M16	25	M16	M16	M16	18	500	400	-	315	200	100	-	25	360	11	14
K0803.216080080	800	800	50	16	M16	25	M16	M16	M16	18	640	600	400	400	300	135	-	25	420	14	13

**K0803**

## Felfogó derékszög, szürkeöntvény, kétoldalú, raszterfuratokkal

### Termékáttekintés

Rendelési szám	L	H	H1	D	D1	D2	D3	D4	D5	H3	L2	L3	L4	L5	L6	L7	L8	L11	Raszterfuratok darabszáma	NL=darabszám hosszirányban	NB=darabszám keresztirányban
<b>K0803.216080100</b>	800	1000	50	16	M16	25	M16	M16	M16	18	640	600	400	400	300	135	-	25	540	14	17
<b>K0803.216100100</b>	1000	1000	55	16	M16	25	M20	M20	M16	18	800	600	200	500	400	165	400	25	684	18	17
<b>K0803.216100125</b>	1000	1250	55	16	M16	25	M20	M20	M16	18	800	600	200	500	400	165	400	25	874	18	22