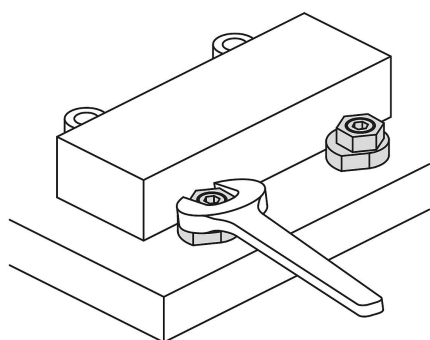
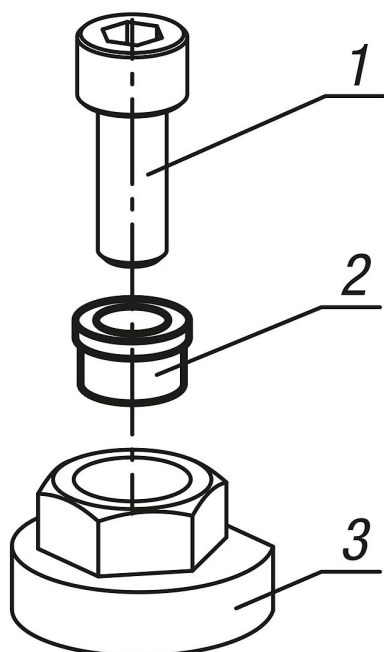


Excenteres szorítók

Termékleírás / Termékillesztrációk



Leírás

Anyag:

Nemesíthető acél.

Kivitel:

Barnított.

Szerelés:

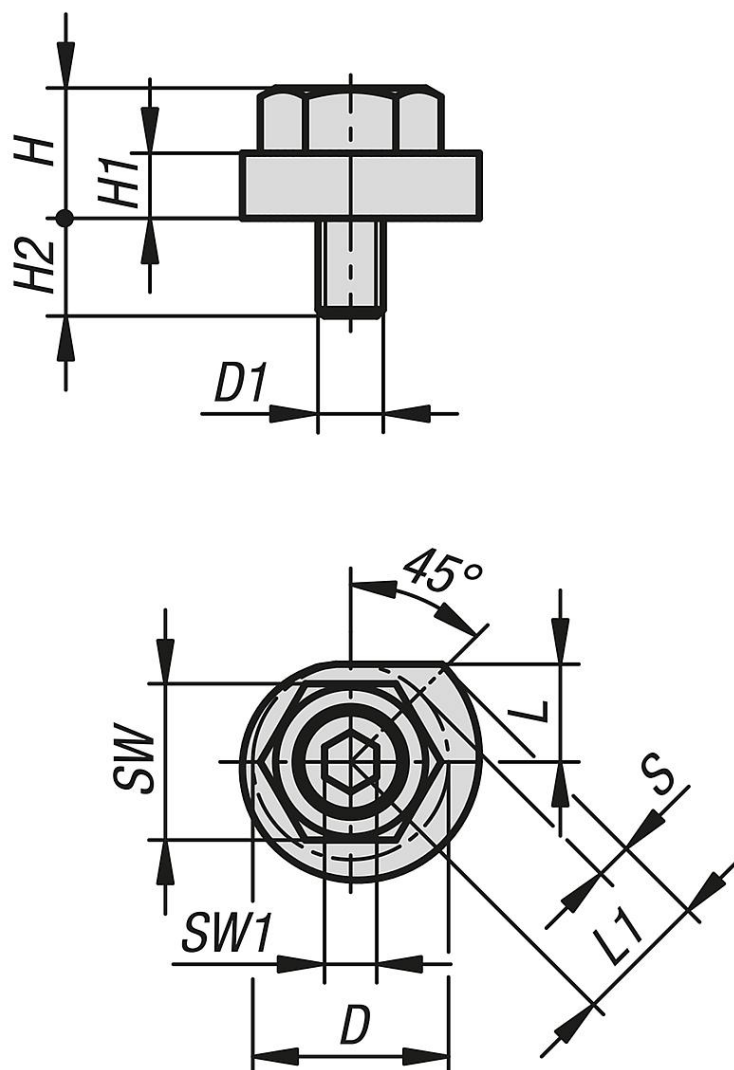
1. Helyezze a rögzítőcsavart a peremes hüvelybe valamint az excenteres szorítóba és feszesen csavarozza fel az alaplemezre.
2. Villáskulcs segítségével húzza meg az excenteres szorítót, ezzel megtörténik a munkadarab befogása.

Előnyök:

- Kompakt kivitel
- Alkatrészek gyors és egyszerű befogása

Rajzi hivatkozás:

- 1) Rögzítőcsavar
- 2) Peremes hüvely
- 3) Excenteres szorító

Excenteres szorítók**Rajzok****Termékáttekintés****Excenteres szorítók**

Rendelési szám	D	D1	H	H1	H2	L	L1	SW	SW1	Szorítóerő kN	Löklet S	Meghúzási nyomaték max. Nm
K1694.08	24	M8	16	8	12	12	16,4	19	6	5,2	4,4	50
K1694.10	30	M10	20	10	15	15	20,5	24	8	8	5,5	75
K1694.12	34	M12	24	12	18	17	23,2	27	10	9,3	6,2	90