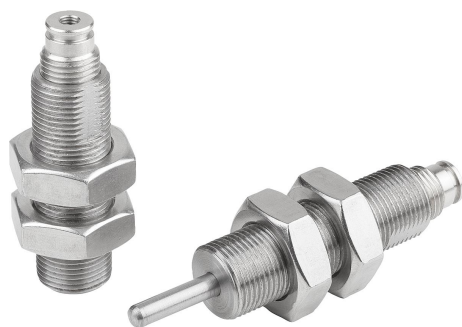


**K1116**

## Rögzítőcsap, pneumatikus



### Termékleírás / Termékillustrációk



### Leírás

**Anyag:**

Acél kivitel:

Menetes hüvely és nyomócsapok, automataacél.

Acél hatlapú anyák, 04-es szilárdsági osztály.

Nemesacél kivitel:

Menetes hüvely 1.4305.

Nyomócsap 1.4034.

Hatlapú anyák, nemesacél A2.

**Kivitel:**

Acél kivitel:

Menetes hüvely, barnított.

Nyomócsapok, edzett, barnított és köszörült.

Hatlapú anyák, barnított.

Nemesacél kivitel:

Menetes hüvely, csupasz.

Nyomócsapok, edzett, köszörült és csupasz.

Hatlapú anyák, csupasz.

**Pneumatikus henger:**

Egyszeres hatású dugattyúrudas henger.

Alapanyagok:

Hengercső sárgaréz, nikkelezett,

Dugattyúrúd nemesacél,

Tömítések NBR, PU.

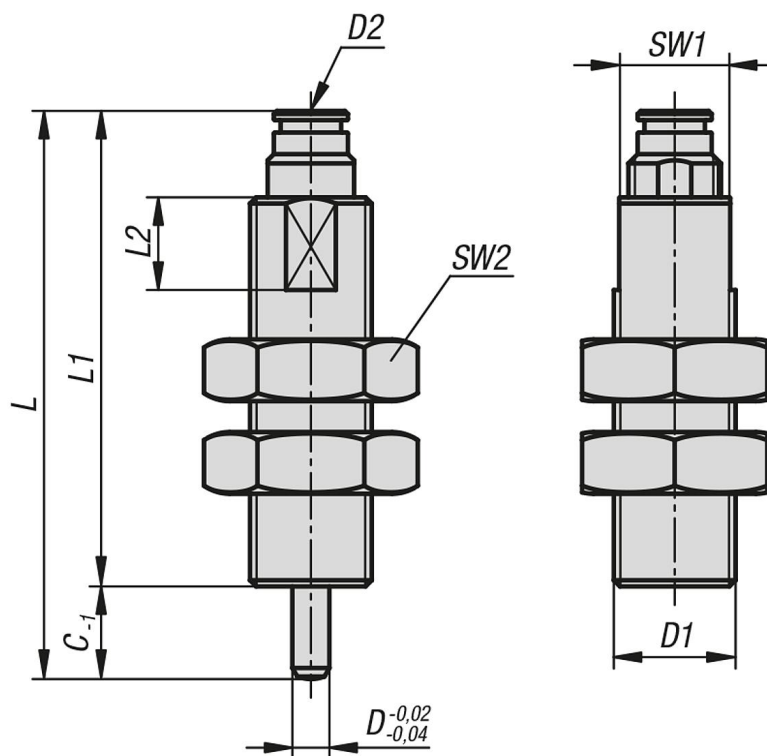
Üzemelési anyag:

Szűrt, szárított levegő, olajos vagy olajozatlan.

Használati hőmérséklet -20 °C és +80 °C között.

## Rögzítőcsap, pneumatikus

Rajzok



### Termékáttekintés

#### Rögzítőcsap, pneumatikus

Rendelési szám	Anyag alaptest	D	D1	D2	C (löket)	L	L1	L2	SW1	SW2	Üzemi nyomás bar	Dugattyúerő 6 barnál (N)	Rugó visszahúzó erő kb. N
K1116.1206010	Automataacél	6	M20x1,5	M5	10	80	70	15	18	30	2 - 6	38,7-35,1	9,9-6
K1116.1206015	Automataacél	6	M20x1,5	M5	15	92	77	15	18	30	2 - 6	38,7-32,9	11,8-6
K1116.01206010	Nemesacél	6	M20x1,5	M5	10	80	70	15	18	30	2 - 6	38,7-35,1	9,9-6
K1116.01206015	Nemesacél	6	M20x1,5	M5	15	92	77	15	18	30	2 - 6	38,7-32,9	11,8-6
K1116.1308010	Automataacél	8	M20x1,5	M5	10	77	67	15	18	30	2 - 6	39,6-35,3	11,6-5,1
K1116.1308015	Automataacél	8	M20x1,5	M5	15	89	74	15	18	30	2 - 6	39,6-33,1	11,6-5,1
K1116.01308010	Nemesacél	8	M20x1,5	M5	10	77	67	15	18	30	2 - 6	39,6-35,3	11,6-5,1
K1116.01308015	Nemesacél	8	M20x1,5	M5	15	89	74	15	18	30	2 - 6	39,6-33,1	11,6-5,1