



ATHMER Újvédő®

Az akadálymentes automata ajtókhöz

- a DIN EN 16005 szerint - Erőátviteli ajtók
- Egészségügyi és ápolási létesítmények, Bevásárlóközpont
Repülőterek, iskolák, középületek

Tervezzen és nyújtson biztonságot.



„Naponta szükségtelen balesetek következnek be a nem megfelelő vagy elégtelenül védett ajtók miatt. ”

Az Athmer Újjvédővel® balesetek megelőzhetők.

tartalom:

- Hatékony védelem az akadálymentes automata ajtókon
- A DIN EN 16005 szerinti automatikus ajtókra vonatkozó követelmények
- A meglévő ajtók ASR A1.7-re történő felszerelése
- Athmer Fingerschutz® tűz- és füstvédő ajtókon
- Szabványok és előírások
- Termék példák

Hatékony védelem a véletlen becsapodás ellen Újvédő az akadálymentes automata ajtókon

Naponta szükségtelen balesetek fordulnak elő a nem megfelelő vagy elégtelenül védett ajtók miatt. A becsukódás és a kényelem növelése érdekében egyre több ajtót szerelnek be automatikus vezérléssel. Gyakran a negatív szélek védelme elhanyagolható vagy egyszerűen elfelejtett. Ez túl rövid, mert akadálymentes környezetben az ajtóknak világosan felismerhetőnek kell lenniük, biztonságosaknak kell lenniük, könnyen nyithatók és zárhatók le," a DIN 18040-1 szerint.

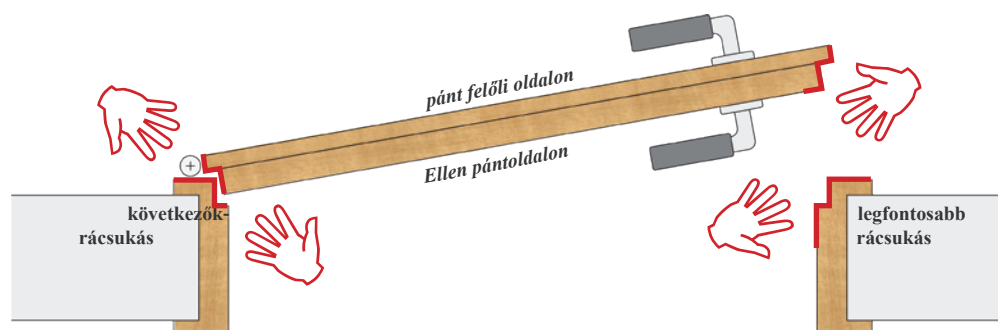
DIN 18040-1

DIN EN 16005

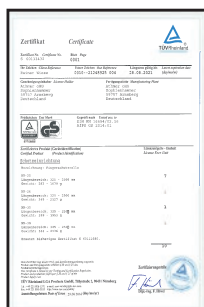
Automatikus, azaz a DIN EN 16005 szerint működtetett, elektromos működtetésű ajtók - a használatban lévő biztonság védelmet nyújt a védelemre szoruló személyeknek, például A gyermekek, az idősek és a fogyatékkal élők veszélyeztetettek minden nyilvános területen. A nem megfelelően rögzített ajtók súlyos sérüléseket, végtagokat és élethosszig tartó sérüléseket okozhatnak.

Ezeket a veszélyeket és baleseteket ki lehet zárni - az Athmer Újvédő® segítségével az ajtózsánér és a keret közötti rést Újvédővel hatékonyan megakadályozható. Számos épület-üzemeltetők, tervezők és gyártók már több mint 30 éve támaszkodnak az eredetire - a bevált Athmer újvédő rendszerekre, mivel a megbízható biztonságot adnak a hozzáadott értéket képviselnek.

veszélyzónák



tanúsítványok



➤ MPA 1 Mio. Prüfzyklen

➤ TÜV / GS nach EN 16654 ➤

Vizsgálati tanúsítványokat kérésre

kép:
Alkalmazás-gondozási lehetőség



„A csukódás és a forgó pontok veszélyére figyelni szükséges fel kell ismerni és ki kell zárni a veszélyt ”

Az Athmer Újvédő® mindig aktív és biztonságos, kínál az ajtó nyitásakor és becsapódásakor

Az ajtókra vonatkozó igények szerint

Távmködtetésű ajtók biztonsága a használat során

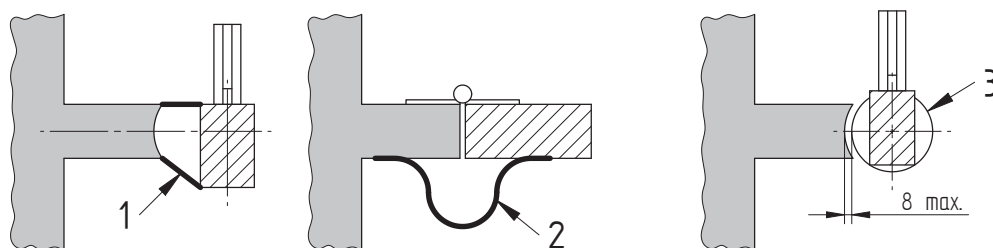
A motoros ajtók biztonságos használatának biztosítása érdekében az ajtó biztonságos nyitásához és zárásához szükséges. Ebből a célból az ajtórendszer gyártójának kockázatelemzése szükséges a tervezés során.

Az alacsony energia tartományban működő, elektromos működtetésű ajtórendszerek bizonyos alkalmazásokhoz használhatók biztonsági érzékelők nélkül. Azonban fennáll a veszélye a másodlagos záróélen, a becsípődésnek lehetősége és minden esetben fel kell ismerni és kizárni ezt.

DIN EN 16005 - 4.6.1 b)

DIN EN 16005 - 4.6.3.4

Szabvány szerint DIN EN 16005 - 4.6.3.4



- 1 Gumilap
2 Gumi vagy textilborítás=Athmer Újjvédő

A szenzorok másodlagos záródőleek egyedüli védelmét újra kell gondolni, mivel ezek a rendszerek gyengék, és nem jelentenek nagyobb biztonságot. A vizsgáló intézetek rámutatnak a prototípus tesztbizonyítványokra, hogy a gyermekek játszhatnak olyan területeken (pl. Az óvodában), a mechanikai megoldásokat az érzékszervi védelem mellett is figyelembe kell venni!

Az Athmer újjvédő rendszerek speciális hosszúságúak az automata ajtókhöz való alkalmazások számára a megfelelő megoldás. Biztonsági ajánlat!

Vorteile

Az Athmer Újjvédő® előnyei az automatikus ajtók szekunder záróéleinek biztosítására nyilvánvalóak:

- Az Athmer Újjvédő® mindig aktív, és javított ajtónyílást biztosít
- Az Athmer újjvédő® egy költséghatékony megoldás, és problémamentes és karbantartásmentes
- Az Athmer Újjvédő® általánosan alkalmazható minden ajtóhoz és rendkívüli környezeti feltételekhez, mint pl. Por, piszok, hideg és meleg

„Az épületüzemeltető köteles a tulajdosnos által vezérelt ajtórendszert közlekedésbiztonsági állapotban tartani. ”

Az Athmer Újjvédő® alkalmas az automatikus ajtók védelmére az egész magasságban.



A meglévő ajtók utólagos felszerelése az ASR A1.7-hez - üzemeltetői felelősség

üzemeltető felelőssége

Az épületüzemeltető köteles a tulajdonos által működtetett ajtórendszert közlekedésbiztonsági állapotban tartani. Ha kár vagy esemény következikbe akkor biztonsági ajtók elektromotoros hibájából ajtózárásnál akkor eredő károk esetén az üzemeltetőnek polgári következményekre kell számítnia, és a 823 BGB § alapján felelősségre vonható. Ha a szervizszakember rendszeres karbantartása során megállapítást nyer, hogy a védőfelszerelés hiányzik vagy nem felel meg a technika jelenlegi állásának, ezt be kell jegyezni a vizsgálati naplóba és közölni kell az üzemeltetővel. Az ASR A1.7 munkahelyi iránymutatásnak való megfelelés érdekében a régebbi, már meglévő, elektromos működtetésű ajtókat az üzemeltetőnek utólag kell felszerelnie. Ha ezt elmulasztják, az üzemeltető viseli a baleset kockázatát.

Bestandschutz

A meglévő védelem érvelése és az utólagos felszerelés elkerülése érdekében nem érvényes, mivel az elektromos működtetésű ajtót a legmodernebb technika állása szerint kell védeni, itt az EN 16005 az ASR A1.7-rel együtt. Ezért minden meghozandó intézkedésnek világosan meg kell céloznia az elektromos működtetésű ajtórendszer működési kockázatának kiküszöbölését és végleges elkerülését annak élettartama alatt.

ASR A1.7

A munkahelyi irányelv ASR A1.7 Ajtók és kapuk és a DGUV információ 208-022

Ajtók és kapuk igényelnek: "Az erőátviteli ajtók és kapuk számára hatékony biztonságot nyújt

mechanikai veszélyek a padló felett 2,50 m magasságig vagy egyéb tartós hozzáférési szintig. "Az EN 16005 - 4.6.9 sz. elválasztása" védőintézkedéseket, például A házat, a burkolatokat, a burkolatot vagy a rögzített biztonsági szárnyakat úgy kell megtervezni, hogy: a személyzet ne érhesse el a padlószint felett legfeljebb 2,5 m magasságban lévő veszélyes foltokat. "

Az érzékelő számára felmerült a kérdés - hogy mekkora magasnak kell lennie most? 2 m elegendő az EN 16005 - 4.6.1 b) szerint. Kétség esetén az épületüzemeltetőnek kockázatelemzést kell végeznie a szerviztechnikusok által a hajtóművel működtetett ajtókon annak biztosítására, hogy az ajtó biztonságban legyen és a gondoskodási kötelezettség (személyes védelem) összhangban legyen a jelenlegi állapotával.

A mélyreható kockázatelemzés - felhasználói csoportok, frekvencia (bejáratok, folyosók stb.) Alapján - az Athmer azt ajánlja, hogy az automatikus ajtókat mindig védeni kell az egész magasságban. "



Kép
Alkalmazási kórház

Az újjvédelmet nem szabad tűz- és füstvédő ajtón elhelyezni az ajtó gyártójának beleegyezése nélkül! "

Az Athmer újjvédő® tűz- és füstvédő ajtókhöz használható.



Athmer Újjvédő védelme® tűz- és füstvédő ajtóknál

Eljárás - utólagos felszerelés lehetséges

Az Athmer ujjvédő rendszerek tűz- és füstvédő ajtókhöz használhatók. Nagyszámú tűzpróbát sikeresen végeztünk ajtógyártókkal / rendszerszolgáltatókkal. Több mint 10 éve az Athmer ujjvédő rendszereket tűzoltó ajtókra szerelték fel, és bizonyították magukat a gyakorlatban

Az ujjvédő rendszerek nem tartoznak semmilyen szabványhoz, mivel sem az EN 16034-ben, sem az EN 1634 vizsgálati szabványban nincsenek meghatározva. A tűz- és füstvédő ajtókhöz való felépítést tehát normatív módon nem szabályozzák. **Az ujjvédőt tilos tűz- vagy füstvédő ajtón elhelyezni az ajtó gyártója / rendszer szolgáltatójának beleegyezése nélkül.** Az ajtó gyártója beleegyezésével megszűnik az ajtó jóváhagyása strukturális változás esetén. Az ujjvédő rendszer telepítőjének telepítője / installálója előzetesen lépjen kapcsolatba az ajtó gyártójával - az Athmer ujjvédő termékek és követelményei ismertek az ajtógyártók / rendszerüzemeltetők számára. A kapcsolattartással kapcsolatban nyilatkozatot adnak a lehetséges utólagos felszerelésről, és írásbeli engedélyt adhatnak ki.

szerelési lehetőség

Az alábbi három lehetőség létezik az Athmer Újjvédő® tűzzel és füstgátló ajtón történő felszerelésére:

1. Az ajtó gyártója / rendszer szállítójának felszabadítása az ajtó gyártója / rendszer szállítójának sikeres és sikeres tűzpróbája miatt
 → belépés az általános épületfelügyeleti engedélybe (abZ)
2. Az ajtó gyártója / rendszer szállítójának felmentése nem lényeges változás miatt
 → az ajtó gyártójának értékelése / tapasztalata szerint
3. A legmagasabb építésfelügyeleti hatóság / helyszíni tűzvédelmi felügyelő jóváhagyása, figyelembe véve a szakértői véleményeket és lehetséges csere intézkedéseket → Kiadás és jóváhagyás egyedi esetekben (ZiE)

Az Athmer további tanácsai

Szabványok és előírások

DIN EN 16005

kézi működtetésű ajtók - biztonság a használatban - 2013

DIN 18040-1

hozzáférhető épületépítés

Tervezési alapok - 1. rész: Középületek, 2010

ASR A1.7

A munkahelyek technikai szabályai - Ajtók és kapuk, 2009

DGVU Information 208-022 Ajtók és kapuk, 2015

Kép:
Alkalmazás nyilvános területeken



„A meglévő védelmet kell biztosítani motoros ajtóknál ezt legmodernebb technikához kell igazítani. A1.7.

Az Athmer újjvédő® ajtók biztonságosak a DIN EN 16005 és az ASR A1.7 szerint.

termék példák

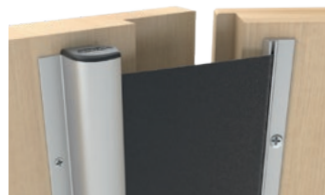
Athmer Újvédő® másodlagos záróélnél - ellentétes oldal

- ↪ önfenntartó védőgörgő állandó feszítéssel
- ↪ tesztelt állandó funkció 1.000.000 ciklus
- ↪ Tűzálló szintetikus rostból készült fedél
- ↪ standard szín: ezüst színű eloxált C-0; egyedi színek elérhetőek
- ↪ Szabványos hossza az elektromos meghajtású ajtókhöz 2.015 mm, NR-32 UniSafe 2.000 mm
- ↪ hosszabbító hossz 260 mm; Opcionális: XL típus 320 mm hosszabbítóval

Ellen pántoldalon



NR-25



- ↪ tartós
- ↪ bizonyított védelmi rendszer
- ↪ kompakt kialakítás

NR-30



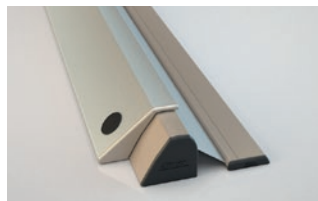
- ↪ egyszerű telepítés
- ↪ innovatív design
- ↪ rejtett klip rögzítés

NR-32 UniSafe®



- ↪ javított ajtó rész fedél
- ↪ CLICK rendszer rejtett Csavaros csatlakozás a gyors szereléshez / szétszereléshez
- ↪ szerelés lehetséges a helyszínen
- ↪ egy design minden alkalmazáshoz

Rammschutz (optional für NR-32)



- ↪ igényes környezetben z.B. Repülőterek vagy kórházak
- ↪ erősen eltérő elemeket kiegészítő ajtók és keretek védelme

Bandseite



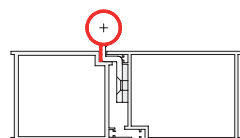
Szalagoldali védelmi profilok Oldalsó záróél - pántoldali

oldal ↪ Az ajtólap és a keret közötti rés megbízható védelme pánt felőli oldalon

- ↪ Standard szín: ezüst színű eloxált C-0; egyedi színek és hosszúságok

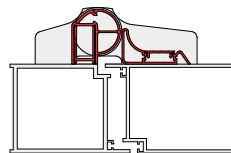
BO 20, BO 22

süllyesztett profilú ajtókhöz



BA 28

rögzítőszalagok fémajtókhöz



Kép: Alkalmazás szállodák és vendéglátás

- ↪ További termékek a www.athmer-fingerschutz.de címen

J C S

JULIUS CRONENBERG SOPHIENHAMMER
OFFENE HANDELSGESELLSCHAFT SEIT 1711



Athmer oHG

Sophienhammer
59757 Arnsberg-Müschede

Tel. +49 2932 477-500

Fax +49 2932 477-100

info@athmer.de
www.athmer.de