

Acél vagy nemesacél szorítócsapok adapterlemezzel

Termékleírás / Termékillusztációk



Leírás

Anyag:

Acél adapterlemez.

1.0715 acél vagy 1.4305 nemesacél szorítóékek.

Kivitel:

Horganyzott adapterlemez.

Barnított vagy fényes szorítóékek.

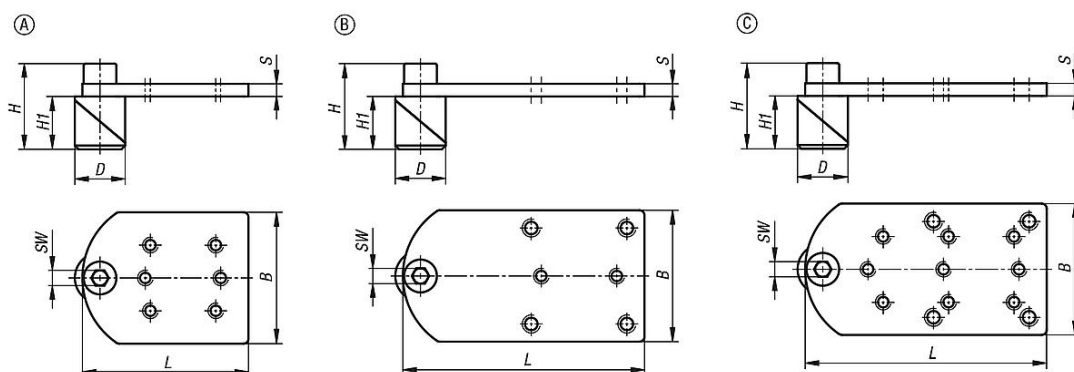
További információk:

Az adapterlemezek lehetővé teszik, hogy a Kipp gyorszorítók (furatkép 3 vagy 4) kompatibilisek a rászterfuratos lemezekkel vagy Ø16 mm, Ø20 mm vagy Ø28 mm furatos lemezekkel.

A hengeresfejű csavar elforgatásával a szorítócsap részei befogásra kerülnek a furatban.

Acél vagy nemesacél szorítócsapok adapterlemezzel

Rajzok



Termékáttekintés

Acél vagy nemesacél szorítócsapok adapterlemezzel

Rendelési szám	Alak	Anyag alaptest	B	D	H	H1	L	S	SW
K1506.0016	A	Acél	52	16	30,5	17,5	66	5	6
K1506.1020	A	Nemesacél	52	20	34	21	66	5	6
K1506.0028	A	Acél	52	28	41	28	66	5	6
K1506.0116	B	Acél	52	16	30,5	17,5	96	5	6
K1506.1120	B	Nemesacél	52	20	34	21	96	5	6
K1506.0128	B	Acél	52	28	41	28	96	5	6
K1506.0216	C	Acél	52	16	30,5	17,5	96	5	6
K1506.1220	C	Nemesacél	52	20	34	21	96	5	6
K1506.0228	C	Acél	52	28	41	28	96	5	6