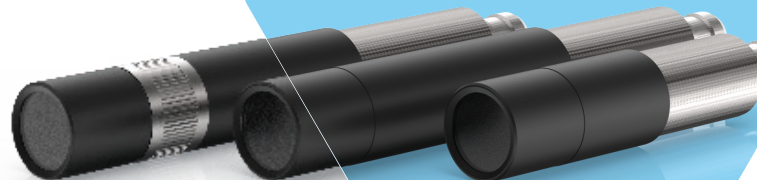


ZM18 termékcsalád tökéletes formatervezés

A ZM18 család egy régóta bevált termékcsalád, amely helymeghatározó segédeszközként vagy képfeldolgozásként hasznos. A Ø20 mm-es lézerfej és az M18-as szál könnyen rögzíthető és sokféle módon használható.

A ZM18 termékcsalád kék, zöld, piros vagy infravörös hullámhosszúságú, és az igényektől függően különböző elektronikus változatokat kínál. A moduláris rendszernek köszönhetően a folyamatos működésű lézerrel végzett szabványos pozicionálási feladatok, valamint a lézer kommunikációs és modulációs követelményeihez tartozó kifinomult képfeldolgozó alkalmazások is kombinálhatók. A ZM18 további jellemzői egy könnyen használható fókuszáló mechanizmus és 200 mW-ig terjedő teljesítmény, teljes IP67 víz- és porvédelem.



Egyszerű telepítés



Kimeneti teljesítmény legfeljebb 200 mW



Rezgésálló



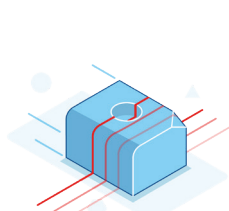
IP 67



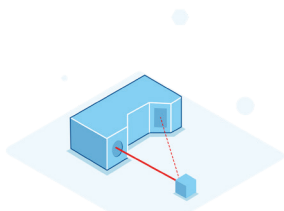
Különböző hullámhosszak állnak rendelkezésre

Főbb jellemzők

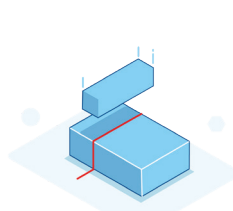
- Manuálisan állítható fókusz
- TTL moduláció 500 kHz-ig
- intenzitás és az ellenőrzés analóg módon
- Optikai kimeneti teljesítmény 200 mW-ig
- A hullámhossz 405 és 830 nm közötti
- ipari szabvány kivétel
- Védelmi fokozat IP67



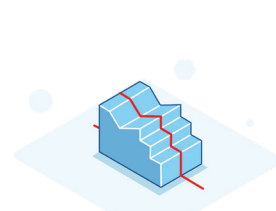
képfeldolgozás



Triangulációs érzékelő



Nagy pontosságú helymeghatározó alkalmazások



3D mérés

Z??	M18	?	?	?	?
teljesítmény	termékcsalád	elektronika	F-fókuszálható	hullámhossz	optika

Rendszerleírások

Hullámhossz	nm
hullámhossz tolerancia	nm (jellemző)
Hullámhosszúságok	nm / K (jellemző)
kibocsátás	mW
Elektronikus változat	
Stabilitási mutató	μrad / °C
Teljesítmény stabilitás	(24h)
kezdési időpont	sec.
üzemmód	

405-450	520	532	635-685	785-830
±10	-5 +10	± 1	±10	±4
0,06	0,06	0,06	0,25	0,25
≤160	≤40	≤40	≤120	≤200
H3	B3, H3	B	B, S3	B, S3

<15

±3 % a teljes hőmérsékleti tartományban

<2

APC

Elektromos specifikációk

tápfeszültség	
üzemi áram	(max. 25 °C)
védelem	
Elektromos szigetelés	
kapcsolat	
bemenet	
interfészek	

5 - 30 VDC	5 - 30 VDC	5 - 30 VDC	5 - 30 VDC	5 - 30 VDC
<300 mA	<300 mA	<300 mA	<400 mA	<500 mA

Túlmelegedés elleni védelem és LED hibajelzés, fordított polaritás és átmeneti védelem (ESD, Burst & Surge)

Potenciálmentes ház

4-pin M12 dugó

<2,7 W	<2,7 W	<2,7 W	<2 W	<2,5 W
--------	--------	--------	------	--------

I2C (kérésre)

Optikai adatok

Nyitási szög (1)	szög °
Vonalegység (2)	% (vonalhossz)
Vonal homogenitás (3)	% (jellemző)
pont	
DOE	
jelentőségű terület	mm

5°, 10°, 20°, 30°, 45°, 60°, 75°, 90° (homogén vonalprofil)
 3°, 5°, 10°, 15°, 20°, 30°, 90° (Gauss vonalprofil)

<0,05 %

<25 %

Pont elliptikus, kör alakú

Multilinek, keresztek, rácsok stb.

100 mm bis zu 10.000 mm (vagy állítható fókuszt áll rendelkezésre);
 ZM18-B-532 >200 mm

lábjegyzetek

(1) vonal hossz / nyitási szög bei >13,5 % I_{max}

(2) vonal egyenes Eltérés az ideális egyenestől a vonal középső 80% -án, homogén vonalprofil alapján

(3) a vonal homogenitása Maximális relatív optikai teljesítménykülönbségek a vonal középső 80% -ánál, homogén vonalprofil és fix fókuszt alapján

Elektronikai változatok

	B	B3	S3	H3
Elérhető hullámhossz	532-785	520	635-830	405-520
Digitális moduláció	na	na	<500 kHz	<200 kHz
Emelkedési idő (Mod High => 90%)	na	na	<200 ns	<200 ns
Esési idő (Mod Low => 10%)	na	na	<100 ns	<100 ns
jelszint	na	na	VIL_max: < +0,9 V VIH_min: > +2,7 V	VIL_max: < +0,9 V VIH_min: > +2,7 V
Max. Feszültségtartomány	na	na	0-30 VDC	0-30 VDC
Analóg moduláció	na	na	<10 Hz	<10 Hz
Aktív terület	na	na	0-1 VDC	0-2 VDC
Max. Feszültségtartomány	na	na	0-30 VDC	0-30 VDC

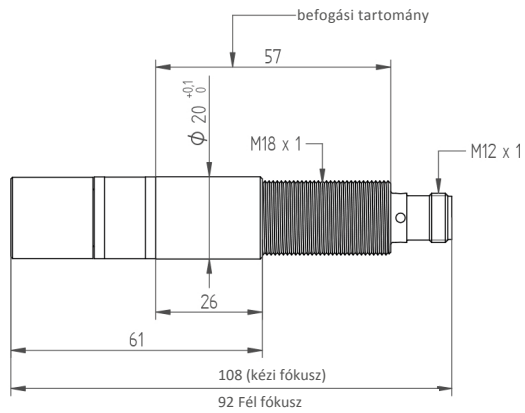
környezeti feltételek

környezeti hőmérséklet	°C / °F	-10 °C bis +50 °C / 14 °F bis +122 °F
tárolási hőmérséklet	°C / °F	-40 °C bis +85 °C / -40 °F bis +185 °F
páratartalom	%	<90 %, nem kondenzálódik
hővesztesség		<1 W

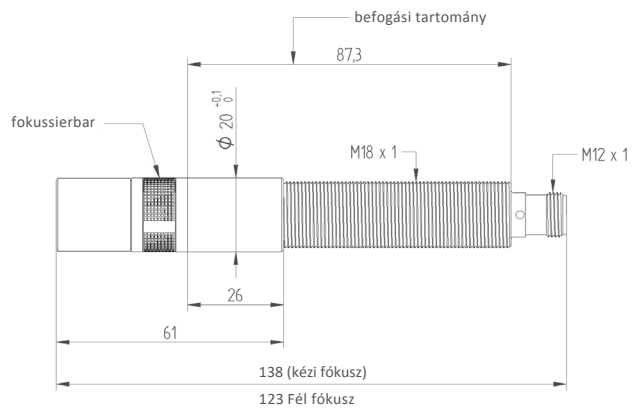
Mechanikai előírások

		B	B3	S3	H3
súly	g/lbs	75 g 45 g / 0.1lbs (532nm)	75 g / 0.17 lbs	85 g / 0.19 lbs	40 g / 0.09 lbs
hosszú	mm	108 mm 136 mm (532nm)	108 mm	128 mm	138 mm
Fej átmérője Ø	mm	20 mm			
Anyag		alumínium			
védelmi osztály		IP67			

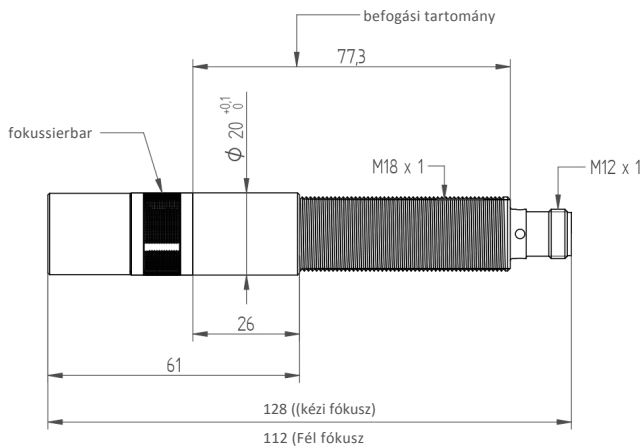
ZM18-B / ZM18-B3



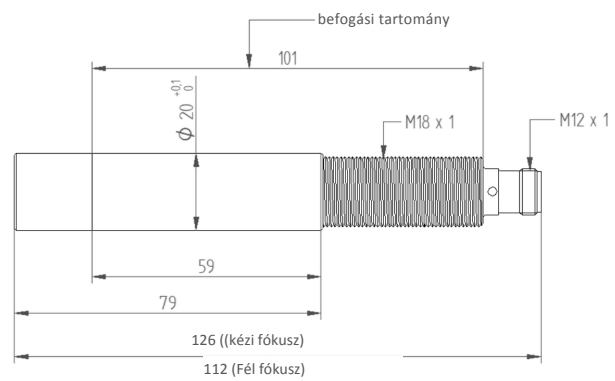
ZM18-H3



ZM18-S3



ZM18-B-532



M12 4-pin: A-csatlakozó

Összhangban a IEC 61076-2-101

X 1.1	5- 30 VDC, 15 VA
X 1.2	Digitális moduláció TTL (csak S3, H3)
X 1.3	GND
X 1.4	Analóg moduláció (csak S3, H3)