

Acél vagy nemesacél szorítócsapok alátéttel

Termékleírás / Termékillustrációk



Leírás

Anyag:

1.0715 acél alátét.

1.0715 acél vagy 1.4305 nemesacél szorítóékek.

Kivitel:

Horganyzott alátét.

Barnított vagy fényes szorítóékek.

További információk:

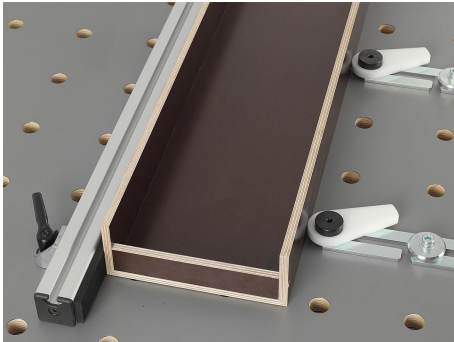
Az adapterlemezek, szögvasak és nyitott lemezek rögzítéséhez raszterfuratos asztalokon vagy Ø16 mm, Ø20 mm vagy Ø28 mm furatos lemezeken.

Pontütöközőként is használható. A hengeresfejű csavar elforgatásával mindkét szorítóék befogásra kerül a furatban.

Előnyök:A felfogólemez vékony anyagvastagsága esetén is (fém: ≥ 8 mm vagy ≥ 4 mm ; fa ≥ 18 mm).

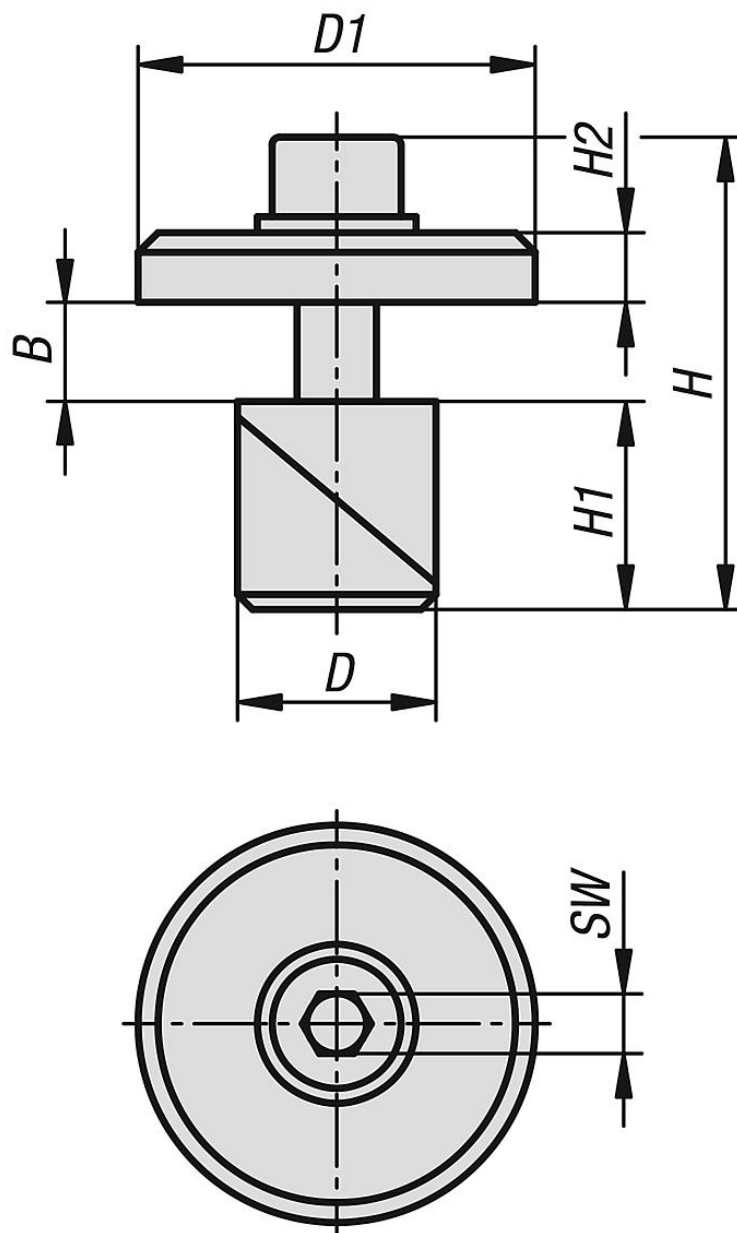
Felületkímélő befogás a furatban.

Kis méret.



Acél vagy nemesacél szorítócsapok alátéttel

Rajzok



Termékáttekintés

Acél vagy nemesacél szorítócsapok alátéttel

Rendelési szám	Anyag alaptest	D	D1	H	H1	H2	SW	B Szorítási tartomány
K1504.016	Acél	16	40	48	17,5	7	6	0-14
K1504.120	Nemesacél	20	40	48	21	7	6	0-10
K1504.028	Acél	28	40	68	28	7	6	0-23