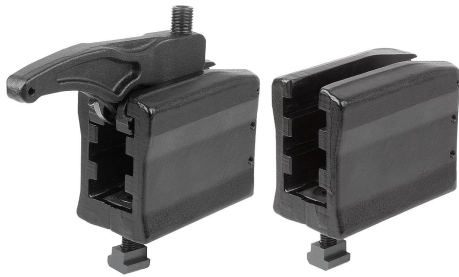


Szorító, 3-fokozatú

Termékleírás / Termékillusztrációk



Leírás

Anyag:

Nemesíthető acél.

Kivitel:

kovácsolt, fekete horganyzással

Használat:

Az állítócsavar működtetésével a szorítókar magassága fokozatmentesen állítható, a munkadarab pedig befogásra kerül.

Szerelés:

1. Pozícionálja a tartóelemet a szerszámasztra és rögzítse a megadott meghúzó nyomatékkal.
2. Helyezze a szorító kart a szükséges pozícióba.
3. Az állítócsavar meghúzásával megtörténik a munkadarab befogása.

Előnyök:

- Nagyon nagy, 22–49 kN szorítóerők.
- Elemek egyszerű szerelése.
- Nagyon gyors, egyszerű szorítás lehetősége.
- Állítható magassággal és hosszúsággal.
- Alkalmazható 14–28 mm T-hornokban, valamint M12, M16, M20 raszterrendszerekben
- A nyomóelem elérhető sima és recézett változatban.

Szállítási terjedelem:

A-alak:

- befogó egység
- 3-fokozatú tartóelem
- rögzítő készlet

B-alak:

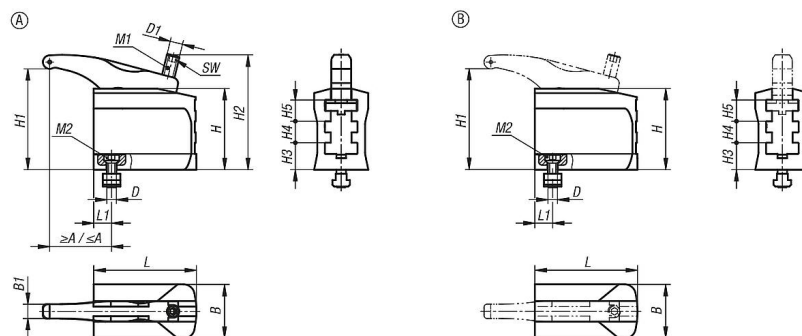
- 3-fokozatú tartóelem
- rögzítő készlet

Tartozékok:

Magasító K1206

Nyomódarabok K1215

Rajzok



Szorító, 3-fokozatú

Termékáttekintés

Szorító, 3-fokozatú

Rendelési szám	Kivitel 1	Alak	Alaktípus	H1	A min.	A max.	B	B1	Horonyszélesség	D	D1
K1664.2120651	rövid kivitel	A	szorítókkal	9-74	30	58	52	13	14	M12	M12
K1664.1121301	hosszú kivitel	A	szorítókkal	13-129	37	106	68	18	14	M12	M16
K1664.1161501	hosszú kivitel	A	szorítókkal	16-147	48	144	75	20	18	M16	M20
K1664.1201701	hosszú kivitel	A	szorítókkal	16-169	68	172	85	25	22	M20	M24
K1664.2120650	rövid kivitel	B	szorítókar nélkül	9-74	-	-	52	-	14	M12	-
K1664.1121300	hosszú kivitel	B	szorítókar nélkül	13-129	-	-	68	-	14	M12	-
K1664.1161500	hosszú kivitel	B	szorítókar nélkül	16-147	-	-	75	-	18	M16	-
K1664.1201700	hosszú kivitel	B	szorítókar nélkül	16-169	-	-	85	-	22	M20	-

Rendelési szám	Alak	H	H2	H3	H4	H5	L	L1	SW	Szorítóerő kN	Meghúzási nyomaték M1 Nm	Meghúzási nyomaték M2 Nm
K1664.2120651	A	67	98	25	16	16	65	14,5	6	22	55	40
K1664.1121301	A	101	146	34	27	27	130	22,5	8	30	100	70
K1664.1161501	A	116	175	43	29	29	150	25	10	43	200	150
K1664.1201701	A	140	207	52	34	34	170	29	12	49	220	200
K1664.2120650	B	67	-	25	16	16	65	14,5	-	22	-	40
K1664.1121300	B	101	-	34	27	27	130	22,5	-	30	-	70
K1664.1161500	B	116	-	43	29	29	150	25	-	43	-	150
K1664.1201700	B	140	-	52	34	34	170	29	-	49	-	200