

Nemesacél zsanérok előre beállított súrlódással

Termékleírás / Termékillesztrációk



Leírás

Anyag:

1.4310 nemesacél.

Kivitel:

Fémtiszta.

További információk:

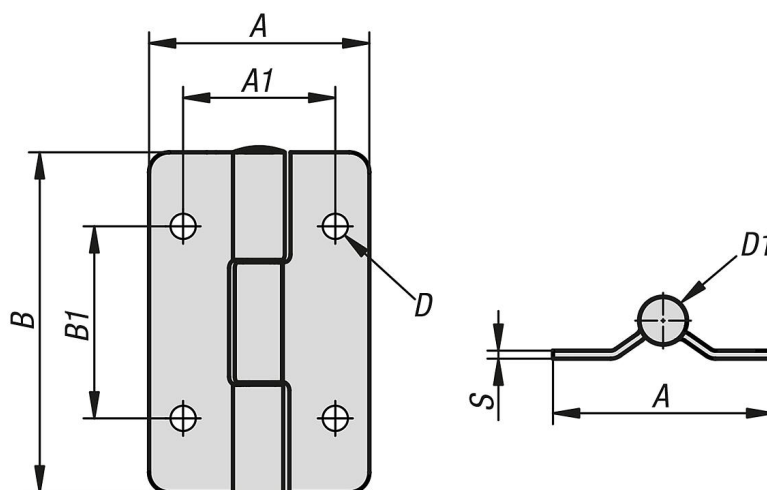
Az állandó és stabil nyomaték révén az ajtók tetszőleges szögben, további segédeszközök nélkül pozicionálhatók.

Nyílásszög 270°.

Tartozékok:

K1517 nemesacél zsanérok

Rajzok



Termékáttekintés

Nemesacél zsanérok előre beállított funkcióval

Rendelési szám	A	A1	B	B1	D	D1	S	Max. nyomaték Nm
K1518.55853	55	38	85	48	6,3	12	2	3
K1518.55855	55	38	85	48	6,3	16	2	5