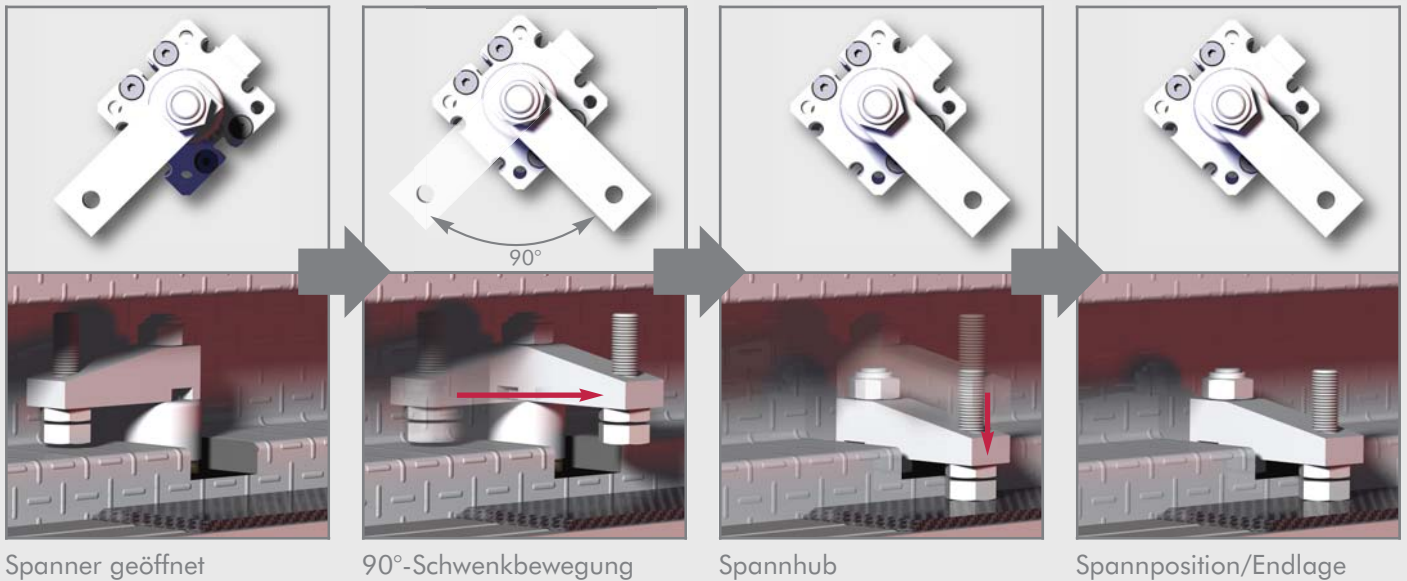


# AUF DEN PUNKT GESPANNT

## Pneumatische Schwenkspanner der Serie 9500

**Die einzige Schwenkspanner-Familie mit patentiertem Schwenkmechanismus, robuster Spannarm-Anbindung und Kolbenstangenschutz**

**Kein Schwenkhub (Spannarm bewegt sich nicht nach unten oder oben) während der 90°-Schwenkbewegung (s. Abb.).** Das erfordert weniger Freiraum für die Spannarm-Bewegung und erlaubt den Einsatz auch bei begrenzten Platzverhältnissen.

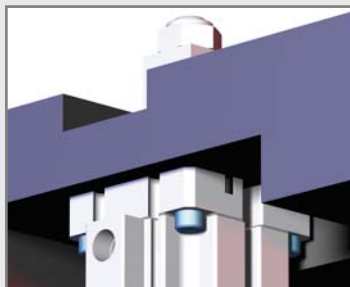


**Vielseitige Spannarm Anbindung:**  
 – in 90°-Schritten montierbar (Abb., Arm separat bestellen)  
 – oder 360° frei einstellbar  
**Kolbenstangenschutz, standardmäßig**

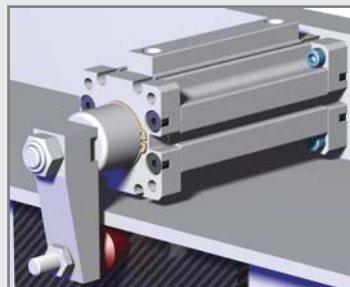


**Mit festen Drosselblenden**  
 Keine externen Drosselventile erforderlich  
**Sensornuten**  
 für Ø4 mm oder 6,5 x 5 mm  
 Magnetfeldschalter

### Vertikaler oder Horizontaler Einbau



Vertikaler Einbau



Horizontaler Einbau

### 2 Baugrößen

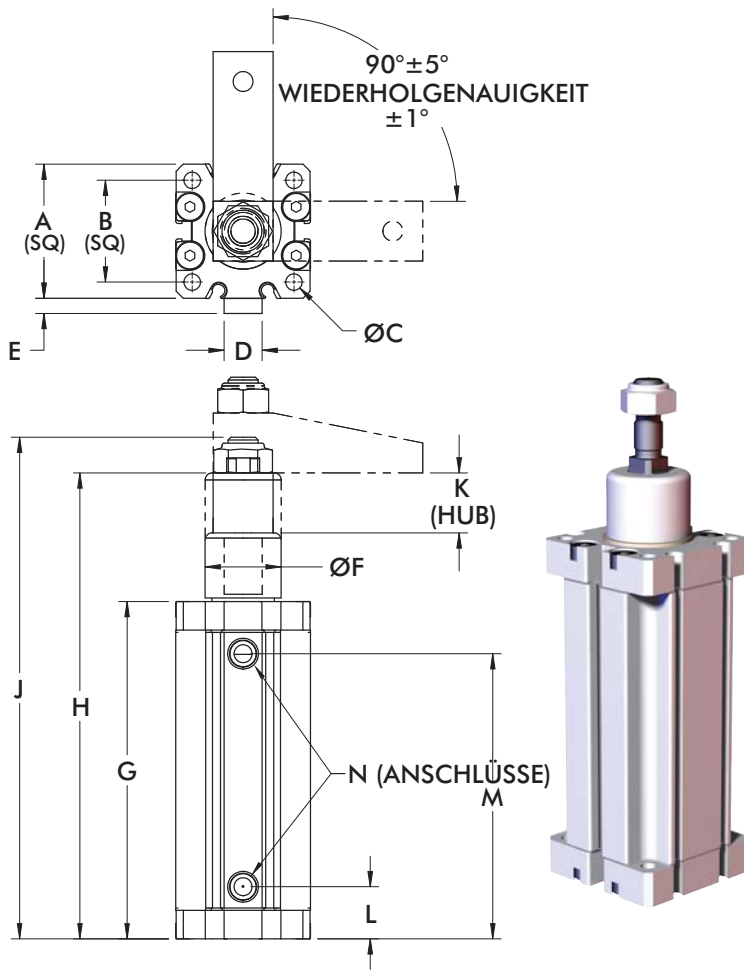


# Pneumatische Schwenkspanner der Serie 9500

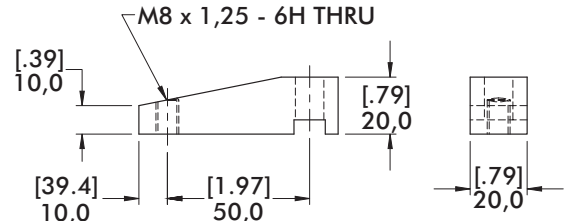
## 9530/9540 Abmessungen und Technische Informationen

### Spannarme (separat bestellen)

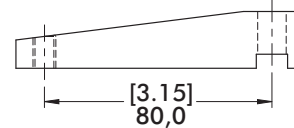
Diese Spannarme können in 90°-Schritten montiert werden und passen für beide Baugrößen



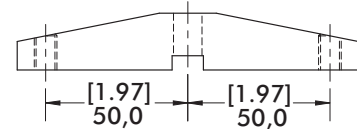
### 954050 50 mm Spannarm



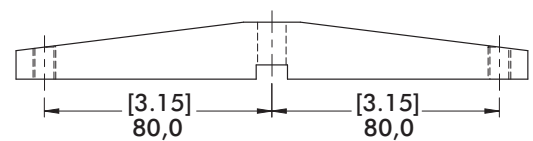
### 954053 80 mm Spannarm



### 954054 50 mm „T“-Spannarm



### 954055 80 mm „T“-Spannarm



SERIE 9530		
MODELL	Schwenk-Richtung	N
9530R	Rechts	1/8
9530L	Links	NPT
9530GR	Rechts	G-1/8
9530GL	Links	

SCHWENKSPANNER 9530/9540 ABMESSUNGEN													
SERIE	A	B	C	D	E	F	G	H	J	K	L	M	
9530	[1.76]	[1.34]	[.22]	[.50]	[.20]	[1.00]	[4.44]	[6.13]	[6.59]	[.79]	[17.4]	[3.75]	
	44,7	34,0	5,5	12,7	5,1	25,4	112,7	155,7	167,3	20,0	17,4	95,3	
9540	[2.05]	[1.57]	[.22]	[.63]	[.35]	[1.14]	[4.78]	[6.50]	[6.94]	[.79]	[.84]	[3.97]	
	52,0	40,0	5,5	16,0	9,0	29,0	121,4	165,0	176,2	20,0	21,3	100,8	

SERIE 9540		
MODELL	Schwenk-Richtung	N
9540R	Rechts	1/8
9540L	Links	NPT
9540GR	Rechts	G-1/8
9540GL	Links	

