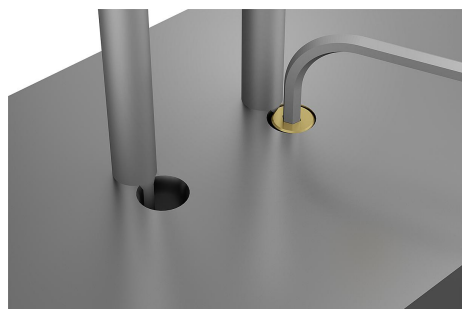
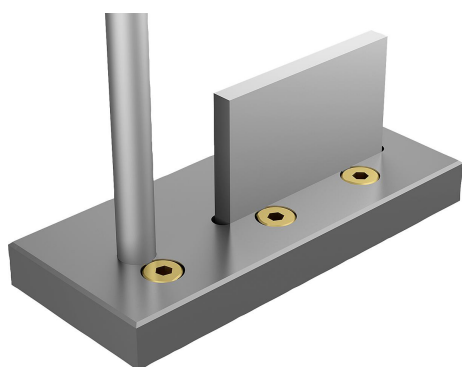
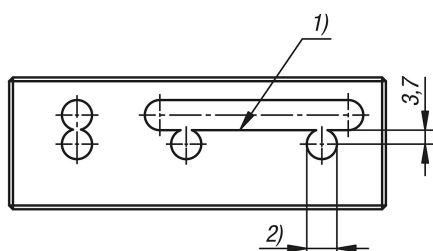


K1457

Sárgaréz szorító excenter



Termékleírás / Termékillusztrációk



Leírás

Anyag:

Sárgaréz.

Használat:

A szorító excenter alkatrészek rögzítésére szolgál lapokban és munkadarabokban.

Az excenterrel alkatrészek oldható kötése valósítható meg.

A szorítóelemeknek köszönhetően a munkadarabok pontos felszerelése lehetséges.

Előnyök:

Számos esetben így szükségtelessé válik a költséges keresztfurat a szorítócsavarok számára.

A szorító excenter felfogó furata költséghatékonyan, a gépen ugyan abban az egy felfogásban készül, mint a felfogó furat, ill. a rögzítendő alkatrész számára a horony.

Működési elv:

A szorítandó alkatrészt és a szorító excentert az alaprészbe kell behelyezni. A szorító excenter pontjelölése a szorítandó alkatrész felé néz.

A szorító excentert a nyíl irányában imbuszkulccsal kell meghúzni.

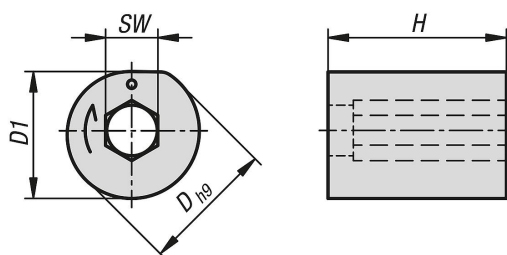
Az alkatrész a szorító excenter visszaforgatásával oldható.

Rajzi hivatkozás:

1) Szorítóél

2) 8 H9 mélység min. 8

Rajzok



K1457**Sárgaréz szorító excenter****Termékáttekintés**

Sárgaréz szorító excenter

Rendelési szám	D	D1	H	SW
K1457.0808	8	7,5	8	3