

Csuklószemek

Termékleírás / Termékillesztrációk



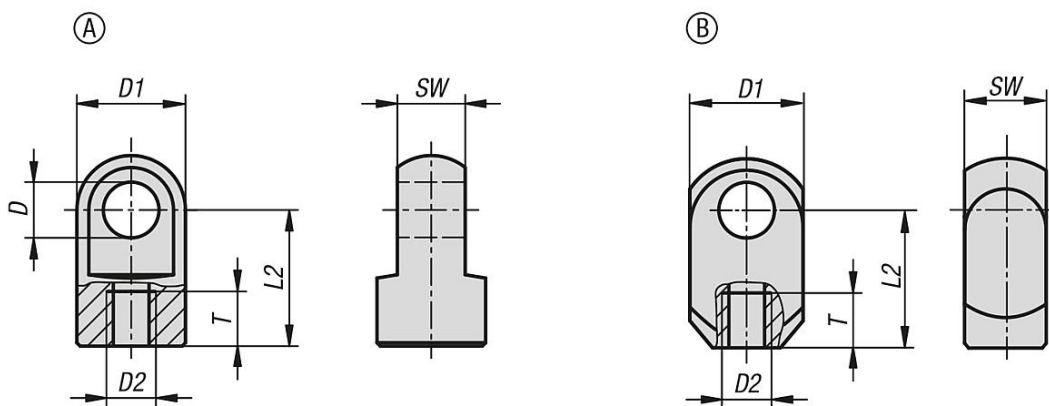
Leírás

Alapanyag:
Acél.

Kivitel:
Horganyzott.

További információk:
Csuklószemek belső menettel.

Rajzok



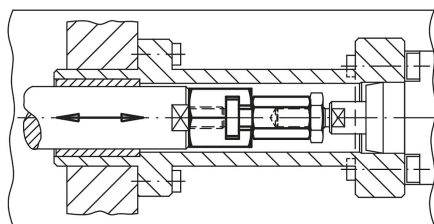
Termékáttekintés

Csuklószemek

Rendelési szám	Anyag alaptest	Alak	D	D1	D2	L2	SW	T
K0127.03504111	Acél	A	4,1	8	M3,5	11	4	6
K0127.0506116	Acél	A	6,1	10	M5	16	6	8
K0127.0508116	Acél	B	8,1	15	M5	16	10	8
K0127.0808119	Acél	A	8,1	14	M8	19	10	11
K0127.1008127	Acél	A	8,1	18	M10	27	10	12
K0127.05061161	Nemesacél	A	6,1	10	M5	16	6	8
K0127.08081191	Nemesacél	A	8,1	14	M8	19	10	11
K0127.10081271	Nemesacél	A	8,1	18	M10	27	10	12

Gyorsdugaszoló tengelykapcsolók radiális eltolás-kiegyenlítéssel

Termékleírás / Termékillesztrációk



Leírás

Alapanyag:

Tengelykapcsoló-rész és köröm acélból.

Anyag (DIN 439) acél, minőség 8.8.

Kivitel:

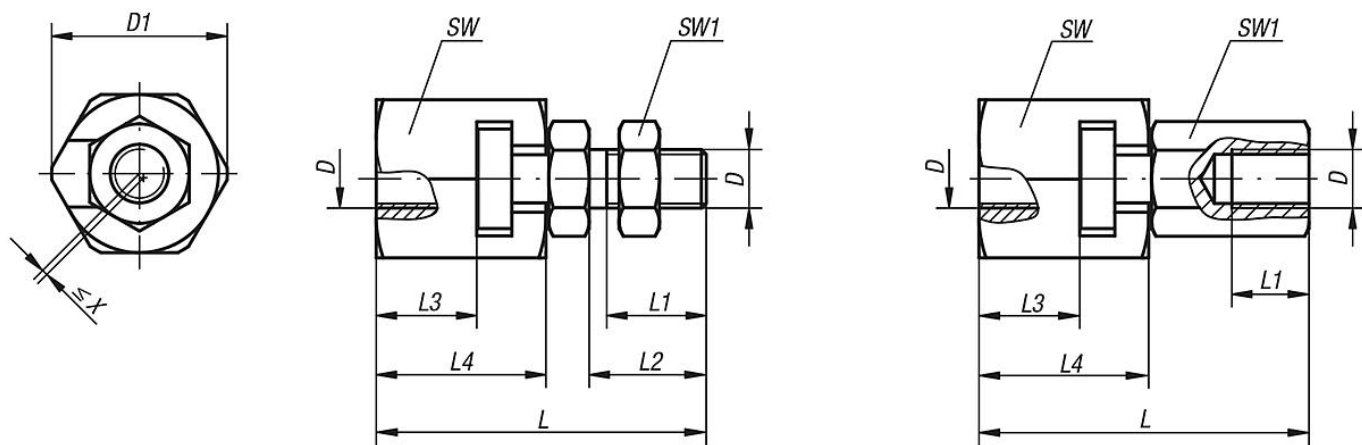
Tengelykapcsoló-rész és köröm, nemesített és foszfátzott.

Anyag barnított acél.

További információk:

Gyorszáras tengelykapcsolók tengelyhibakiegyenítéssel sokféle alkalmazási és használati lehetőséghez, pl. dugattyúrúd és lineáris mozgó egységek közötti kapcsolatként. Az egyszeres, erős és kétrészes tengelykapcsoló felszerelése, ill. leszerelése T-horonnyal történik, kézi utánigazítás nincs. A gyorszáras tengelykapcsoló minden forgalomban lévő pneumatikus és hidraulikus emelőhengerral összekapcsolható a csatlakozómenet segítségével. A tengelykapcsoló nem visz át forgatónyomatékokat.

Rajzok



Termékáttekintés

Gyorsdugaszoló tengelykapcsoló radiális eltolás-kiegyenlítéssel

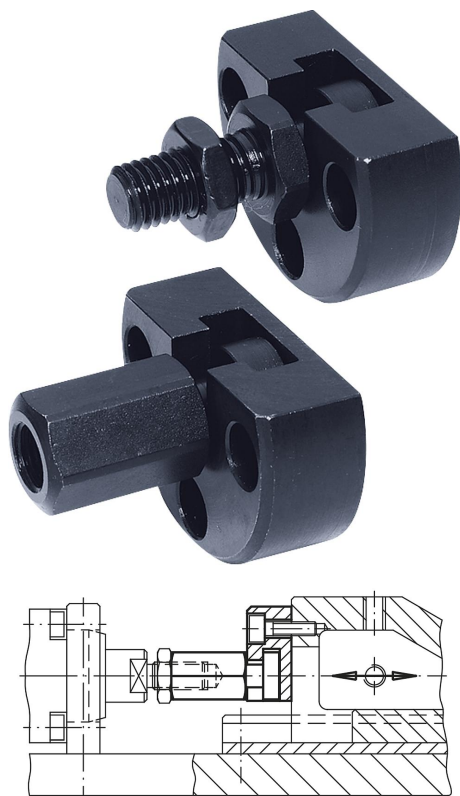
Rendelési szám	Kivitel	D	D1	L	L1 min.	L2 min.	L3	L4	SW	SW1	Radiális eltolás-kiegyenlítés X, max.	Megengedett húzó és nyomó terhelés max. kN
K0709.06	Belső menet	M6	21	37,5	11	-	9	18	19	10	0,6	2,5
K0709.08	Belső menet	M8	26	45	13,5	-	11,5	22,5	24	13	0,7	4,5
K0709.10	Belső menet	M10	30	56,2	15	-	16	29	27	17	0,7	6,5
K0709.101	Belső menet	M10x1,25	30	56,2	15	-	16	29	27	17	0,7	6,5
K0709.12	Belső menet	M12	32,5	66,7	17,5	-	17	34	30	19	0,8	10
K0709.121	Belső menet	M12x1,25	32,5	66,7	17,5	-	17	34	30	19	0,8	10
K0709.16	Belső menet	M16	39	83	22	-	23	42	36	24	1	18
K0709.161	Belső menet	M16x1,5	39	83	22	-	23	42	36	24	1	18
K0709.20	Belső menet	M20	44	93,5	25	-	23,5	45,5	41	30	1	30
K0709.201	Belső menet	M20x1,5	44	93,5	25	-	23,5	45,5	41	30	1	30

Gyorsdugaszoló tengelykapcsolók radiális eltolás-kiegyenlítéssel**Termékáttekintés**

Rendelési szám	Kivitel	D	D1	L	L1 min.	L2 min.	L3 min.	L4	SW	SW1	Radiális eltolás-kiegyenlítés X, max.	Megengedett húzó és nyomó terhelés max. kN
K0709.0614	Külső menet	M6	21	37,5	11	14	9	18	19	10	0,6	2,5
K0709.0817	Külső menet	M8	26	45	13,5	17	11,5	22,5	24	13	0,7	4,5
K0709.1020	Külső menet	M10	30	56,2	16	20	16	29	27	17	0,7	6,5
K0709.10201	Külső menet	M10x1,25	30	56,2	16	20	16	29	27	17	0,7	6,5
K0709.1225	Külső menet	M12	32,5	66,7	21	25	17	34	30	19	0,8	10
K0709.12251	Külső menet	M12x1,25	32,5	66,7	21	25	17	34	30	19	0,8	10
K0709.1630	Külső menet	M16	39	83	25	30	23	42	36	24	1	18
K0709.16301	Külső menet	M16x1,5	39	83	25	30	23	42	36	24	1	18
K0709.2035	Külső menet	M20	44	93,5	29	35	23,5	45,5	41	30	1	30
K0709.20351	Külső menet	M20x1,5	44	93,5	29	35	23,5	45,5	41	30	1	30

Gyorsdugaszoló tengelykapcsoló radiális eltolás-kiegyenlítéssel és csavaros karimával

Termékleírás / Termékillusztrációk



Leírás

Alapanyag:

Tengelykapcsoló-rész és karima acélból.

Anyag (DIN 439) acél, minőség 8.8.

Kivitel:

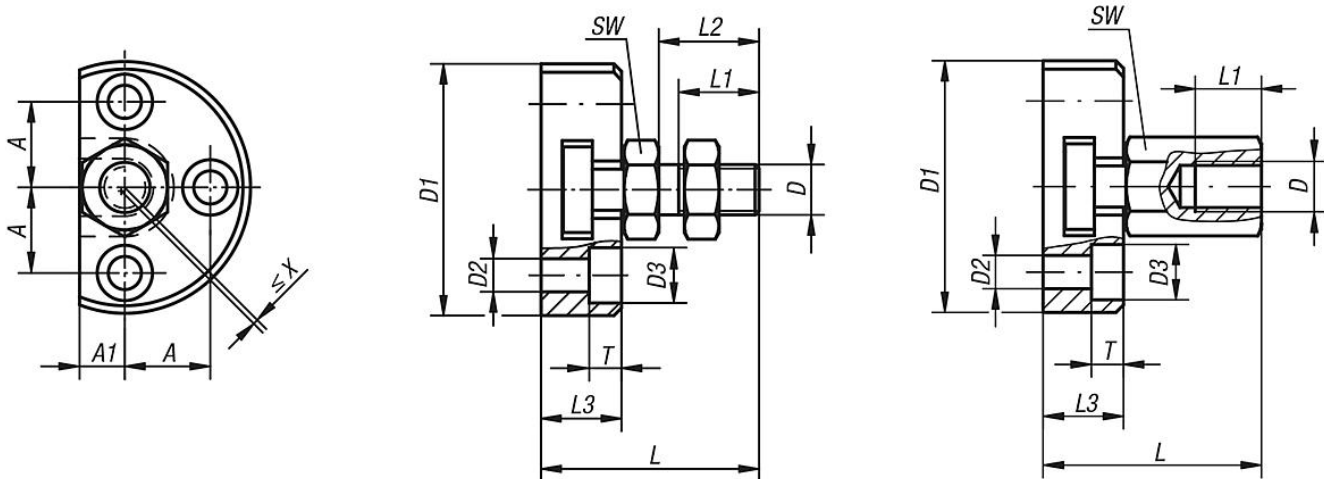
Tengelykapcsoló-rész és karima, nemesített és foszfátzott.

Anyag barnított acél.

További információk:

Helytakarékos gyorszáras tengelykapcsolók tengelyhibakiegyenlítéssel sokféle alkalmazási és használati lehetőséghez, pl. dugattyúrúd és lineáris mozgó egységek közötti kapcsolatként. Az egyszeres, erős és kétrészes tengelykapcsoló felszerelése, ill. leszerelése T-horonnyal történik, kézi utánigazítás nincs. A gyorszáras tengelykapcsoló minden forgalomban lévő pneumatikus és hidraulikus emelőhengerral összekapcsolható a csatlakozómenet segítségével. A tengelykapcsoló nem viszi át forgatónyomatékokat.

Rajzok



Termékáttekintés

Gyorsdugaszoló tengelykapcsoló radiális eltolás-kiegyenlítéssel és csavaros karimával

Rendelési szám	Kivitel	D	D1	D2	D3	A	A1	L	L1 min.	L2	L3	T	SW	Radiális eltolás-kiegyenlítés X, max.	Megengedett húzó és nyomó terhelés max. kN
K0710.06	Belső menet	M6	42	5,5	10	14	7	30,5	11	-	11	5,4	10	0,6	2,5
K0710.08	Belső menet	M8	48	6,6	11	16	8	35,5	13,5	-	13	6,4	13	0,7	4,5
K0710.10	Belső menet	M10	50	6,6	11	17	9	43,2	15	-	16	6,4	17	0,7	6,5

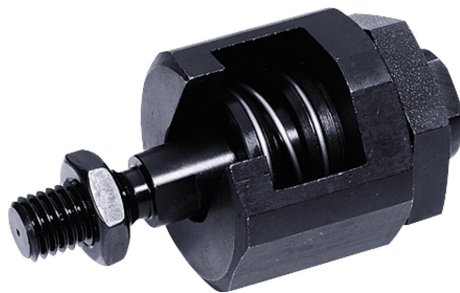
Gyorsdugaszoló tengelykapcsoló radiális eltolás-kiegyenlítéssel és csavaros karimával

Termékáttekintés

Rendelési szám	Kivitel	D	D1	D2	D3	A	A1	L	L1	L2	L3	T	SW	Radiális eltolás-kiegyenlítés X, max.	Megengedett húzó és nyomó terhelés max. kN
K0710.101	Belső menet	M10x1,25	50	6,6	11	17	9	43,2	15	-	16	6,4	17	0,7	6,5
K0710.12	Belső menet	M12	55	6,6	11	19	10	53,2	17,5	-	20,5	6,4	19	0,8	10
K0710.121	Belső menet	M12x1,25	55	6,6	11	19	10	53,2	17,5	-	20,5	6,4	19	0,8	10
K0710.16	Belső menet	M16	65	9	15	22,5	12,5	64	22	-	23	8,5	24	1	18
K0710.161	Belső menet	M16x1,5	65	9	15	22,5	12,5	64	22	-	23	8,5	24	1	18
K0710.20	Belső menet	M20	80	11	18	28	17	74	25	-	26	10	30	1	30
K0710.201	Belső menet	M20x1,5	80	11	18	28	17	74	25	-	26	10	30	1	30
K0710.0614	Külső menet	M6	42	5,5	10	14	7	30,5	11	14	11	5,4	10	0,6	2,5
K0710.0817	Külső menet	M8	48	6,6	11	16	8	35,5	13,5	17	13	6,4	13	0,7	4,5
K0710.1020	Külső menet	M10	50	6,6	11	17	9	43,2	16	20	16	6,4	17	0,7	6,5
K0710.10201	Külső menet	M10x1,25	50	6,6	11	17	9	43,2	16	20	16	6,4	17	0,7	6,5
K0710.1225	Külső menet	M12	55	6,6	11	19	10	53,2	21	25	20,5	6,4	19	0,8	10
K0710.12251	Külső menet	M12x1,25	55	6,6	11	19	10	53,2	21	25	20,5	6,4	19	0,8	10
K0710.1630	Külső menet	M16	65	9	15	22,5	12,5	64	25	30	23	8,5	24	1	18
K0710.16301	Külső menet	M16x1,5	65	9	15	22,5	12,5	64	25	30	23	8,5	24	1	18
K0710.2035	Külső menet	M20	80	11	18	28	17	74	29	35	26	10	30	1	30
K0710.20351	Külső menet	M20x1,5	80	11	18	28	17	74	29	35	26	10	30	1	30

Gyorsdugaszoló tengelykapcsoló hajlított és radiális eltolás-kiegyenlítésel

Termékleírás / Termékillusztációk



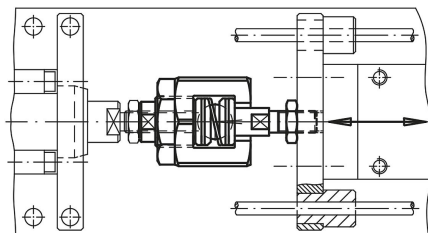
Leírás

Kivitel:

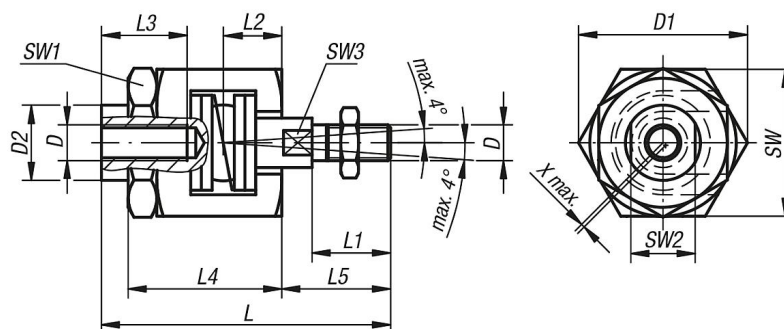
Tengelykapcsoló-rész nitrált, fekete.
Edzett és foszfátizált köröm és gömbvájat.
Foszfátzott anya.
Fekete ellenanya.

További információk:

Axiálisan játégmentesen beállítható gyorsáras tengelykapcsolók hajlított és tengelyhibakiegyenlítésel sokféle alkalmazási és használati lehetőséggel, pl. kiigazítatlan lineáris mozgások esetén. Kompakt építési mód különálló alkatrészek nélkül. A felszerelés, ill. a leszerelés T-horonnyal történik, kézi utánigazítás nincs. A gyorsáras tengelykapcsoló minden forgalomban lévő pneumatikus és hidraulikus emelőhengerrel összekapcsolható a csatlakozómenet segítségével. A tengelykapcsoló nem visz át forgatónyomatékokat.



Rajzok



Termékáttekintés

Gyorsdugaszoló tengelykapcsoló hajlított és radiális eltolás-kiegyenlítésel

Rendelési szám	D	D1	D2	L	L1	L2	L3	L4	L5	SW	SW1	SW2	SW3	Radiális eltolás-kiegyenlítés X, max.	Megengedett húzó és nyomó terhelés max. kN
K0711.06	M6	24,5	9,6	52	14	9,5	13	29	18,5	22	19	8	5	0,6	2,5
K0711.08	M8	30	15	63	18	11,5	16	33	23,5	27	24	13	7	0,6	4,5
K0711.10	M10	44	21	81	22	16	24	43	30,5	41	36	18	12	0,7	6,5
K0711.101	M10x1,25	44	21	81	22	16	24	43	30,5	41	36	18	12	0,7	6,5
K0711.12	M12	44	21	85	26	16	24	43	34,5	41	36	18	12	0,7	10
K0711.121	M12x1,25	44	21	85	26	16	24	43	34,5	41	36	18	12	0,7	10
K0711.16	M16	60	32	121	34	26	34	62	45	55	46	27	18	1	18
K0711.161	M16x1,5	60	32	121	34	26	34	62	45	55	46	27	18	1	18
K0711.20	M20	60	32	129	42	26	34	62	53	55	46	27	18	1	30
K0711.201	M20x1,5	60	32	129	42	26	34	62	53	55	46	27	18	1	30

Golyóscsapfészekek könyökcsuklókhöz DIN 71805

Termékleírás / Termékillustrációk



Leírás

Alapanyag:

Acél.

Kivitel:

Horganyzott és kromátozott.

További információk:

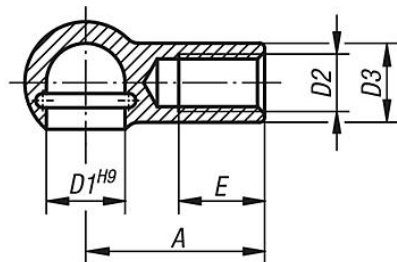
A golyóscsapfészekek pótalkatrészek a DIN 71802 szerinti könyökcsuklókhöz. Az illeszkedő biztosítógyűrűket B-alakhoz lásd: Biztosítókengyel golyóscsapfészekhez. Igény esetén nemesacél golyóscsapfészek.

Kérésre:

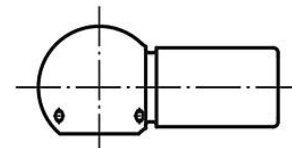
Golyóscsapfészek nemesacélból.

Rajzok

A-alak
feszítőgyűrűvel



B-alak
feszítőgyűrűvel és horonnyal
biztosítókengyelhez



Termékáttekintés

Golyóscsapfészekek könyökcsuklókhöz DIN 71805

Rendelési szám Alak A	Rendelési szám Alak B	D1	D2	D3	A	E
K0712.0805	K0712.08051	8	M5	8	22	10,2
K0712.1006	K0712.10061	10	M6	10	25	11,5
K0712.1308	K0712.13081	13	M8	13	30	14
K0712.1610	K0712.16101	16	M10	16	35	15,5
K0712.1612	K0712.16121	16	M12	16	35	15,5
K0712.1914	K0712.19141	19	M14x1,5	22	45	21,5
K0712.1916	K0712.19161	19	M16	22	45	21,5
-	K0712.080351	8	M3,5	8	18	8

Golyóscsap könyökcsuklókhoz DIN 71803

Termékleírás / Termékillustrációk



Leírás

Alapanyag:

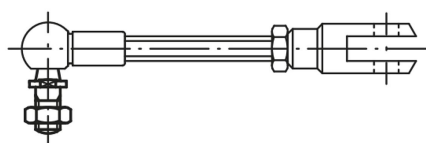
Acél.

Kivitel:

Horganyzott és kromátozott.

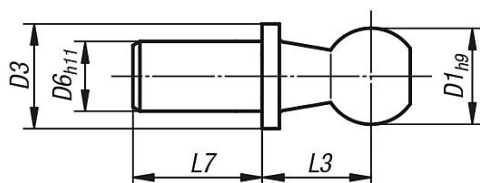
További információk:

A golyóscsapok pótalkatrészek a DIN 71802 szerinti könyökcsuklókhoz.

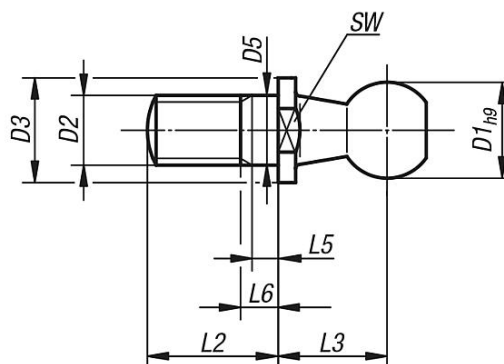


Rajzok

B-alak
szegecscsappal



C-alak
menetes csappal és
lelapolással villáskulcshoz



Termékáttekintés

Golyóscsap könyökcsuklókhoz DIN 71803

Rendelési szám	Alak	Kivitel	D1	D2	D3	D5	D6	L2	L3	L5 min.	L6 max.	L7	SW
K0713.0840	B	rövid	8	-	8	-	5	-	9	-	-	4	-
K0713.1045	B	rövid	10	-	10	-	6	-	11	-	-	4,5	-
K0713.1305	B	rövid	13	-	13	-	8	-	13	-	-	5	-
K0713.1606	B	rövid	16	-	16	-	10	-	16	-	-	6	-
K0713.1912	B	rövid	19	-	19	-	14	-	20	-	-	12	-
K0713.0875	B	hosszú	8	-	8	-	5	-	9	-	-	7,5	-
K0713.1080	B	hosszú	10	-	10	-	6	-	11	-	-	8	-
K0713.1310	B	hosszú	13	-	13	-	8	-	13	-	-	10	-
K0713.1613	B	hosszú	16	-	16	-	10	-	16	-	-	13	-
K0713.1918	B	hosszú	19	-	19	-	14	-	20	-	-	18	-
K0713.0805	C	-	8	M5	8	5	-	10,2	9	1,2	4	-	7
K0713.1006	C	-	10	M6	10	6	-	12,5	11	1,2	4	-	8

K0713**Golyóscsap könyökcsuklókhoz DIN 71803****Termékáttekintés**

Rendelési szám	Alak	Kivétel	D1	D2	D3	D5	D6	L2	L3	L5 min.	L6 max.	L7	SW
K0713.1308	C	-	13	M8	13	8	-	16,5	13	1,5	5,3	-	11
K0713.1610	C	-	16	M10	16	10	-	20	16	2,5	7,3	-	13
K0713.1612	C	-	16	M12	16	12	-	20	16	2,5	7,3	-	13
K0713.1914	C	-	19	M14x1,5	19	14	-	28	20	5	10,8	-	16

Biztosítókengyel golyóscsapfészekhez DIN 71805

Termékleírás / Termékillustrációk



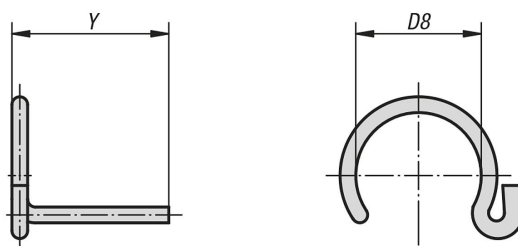
Leírás

Alapanyag:
Rugóacél.

Kivitel:
Horganyzott és kromátozott.

További információk:
DIN 71805 szerinti golyóscsapfészekhez.

Rajzok



Termékáttekintés

Biztosítókengyel golyóscsapfészekhez DIN 71805

Rendelési szám	Típus	D8	Y	Alábbi D1 méretű gömbcsészékhez
K0714.08	S 8	7	12	8
K0714.10	S10	8,7	12,5	10
K0714.13	S13	11	15,7	13
K0714.16	S16	13	19	16
K0714.19	S19	20	24	19

Axiális csukló hasonló DIN 71802**Termékleírás / Termékillesztrációk****Leírás****Alapanyag:**

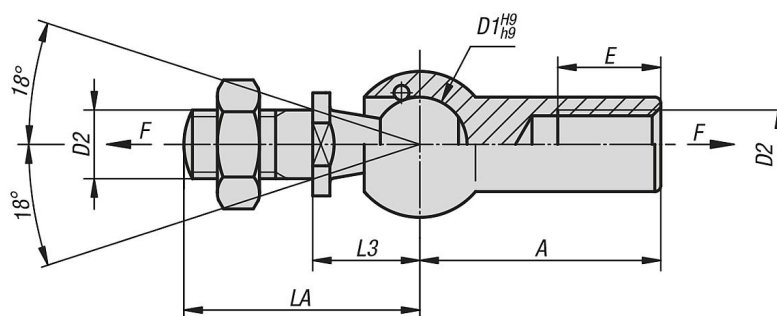
Acél.

Kivitel:

Horganyzott és kromátozott.

Kérésre:

Axiális csuklók nagyobb kihúzási erővel és balos menettel.

Rajzok**Termékáttekintés****Axiális csukló, hasonló, mint a DIN 71802**

Rendelési szám	D1	D2	A	LA	L3	E	Kihúzóerő F N
K0715.08	8	M5	22	19,2	9	10,2	30
K0715.10	10	M6	25	23,5	11	11,5	40
K0715.13	13	M8	30	29,5	13	14	60
K0715.16	16	M10	35	36	16	15,5	80
K0715.19	19	M14x1,5	45	48	20	21,5	100

Csuklófejek golyóscsapágyazással külső menetes

Termékleírás / Termékillesztrációk



Leírás

Alapanyag:

Süllyesztékben kovácsolt acél ház, nemesített.

Kivitel:

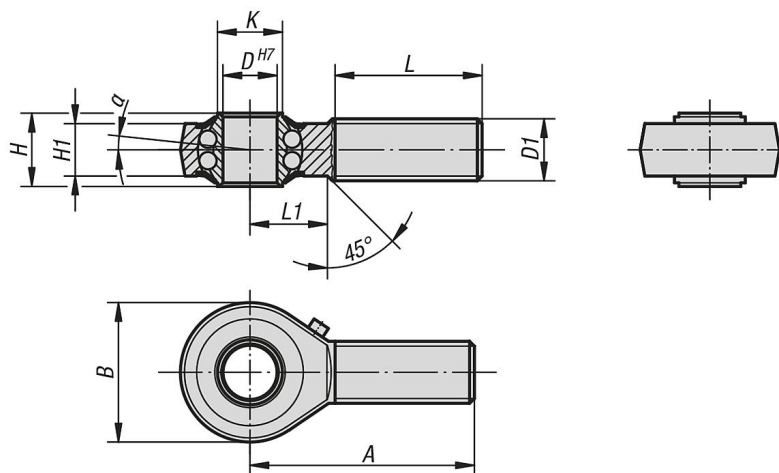
horganyzott. Csapágyjáték 15 - 40 µm.

További információk:

Az edzett golyóscsapágyazás tartóskenéssel rendelkezik és porvédőgyűrűvel tömített. A csatlakozási méretek megfelelnek a DIN 648 szabvány KA alaksorozatának.

A csuklós fejek rögzítése jobbra ott történik, ahol a mozgási folyamatok átvitele zajlik, és nincs pontos irány.

Rajzok



Termékáttekintés

Csuklófejek golyóscsapágyazással külső menetes

Rendelési szám	Kivitel	D	D1	A	B	H	H1	K	L	L1	α	Alapteherbírás dinamikus N	Alapteherbírás statikus N	Fordulatszám- határ n max., 1/perc
K0716.06	Jobbos menet	6	M6	36	20	9	6,75	9	22	12	8°	2750	650	1350
K0716.08	Jobbos menet	8	M8	42	24	12	9	10,5	25	15	8,5°	4000	1000	1300
K0716.10	Jobbos menet	10	M10	48	28	14	10,5	12	29	15	8°	4450	1450	1225
K0716.12	Jobbos menet	12	M12	54	32	16	12	14,5	33	19	7,5°	4950	1800	1125
K0716.16	Jobbos menet	16	M16	66	42	21	15	19	40	22	8°	6250	2350	975
K0716.20	Jobbos menet	20	M20x1,5	78	50	25	18	24,5	47	28	7°	7900	3450	825
K0716.22	Jobbos menet	22	M22x1,5	84	54	28	20	26	51	26	8°	9300	3980	725
K0716.061	Balos menet	6	M6	36	20	9	6,75	9	22	12	8°	2750	650	1350
K0716.081	Balos menet	8	M8	42	24	12	9	10,5	25	15	8,5°	4000	1000	1300
K0716.101	Balos menet	10	M10	48	28	14	10,5	12	29	15	8°	4450	1450	1225
K0716.121	Balos menet	12	M12	54	32	16	12	14,5	33	19	7,5°	4950	1800	1125
K0716.161	Balos menet	16	M16	66	42	21	15	19	40	22	8°	6250	2350	975
K0716.201	Balos menet	20	M20x1,5	78	50	25	18	24,5	47	28	7°	7900	3450	825
K0716.221	Balos menet	22	M22x1,5	84	54	28	20	26	51	26	8°	9300	3980	725

Csuklófejek golyóscsapágyazással belső menetes

Termékleírás / Termékillustrációk



Leírás

Alapanyag:

Süllyesztékben kovácsolt acél ház, nemesített.

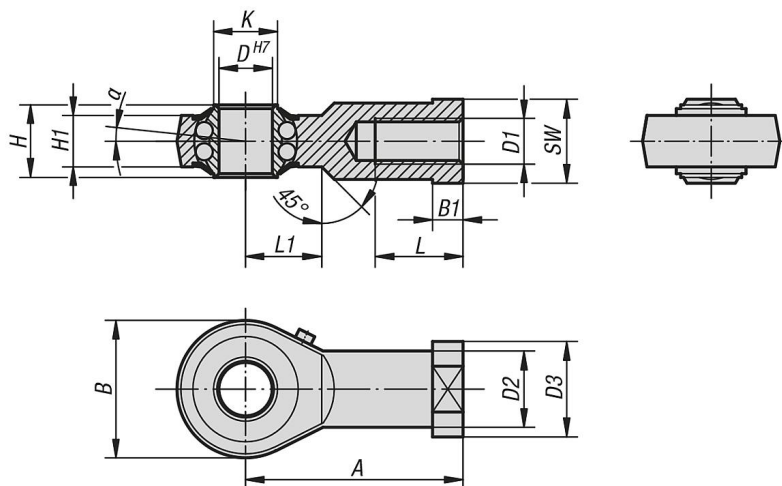
Kivitel:

horganyzott. Csapágyjáték 15 - 40 µm.

További információk:

Az edzett golyóscsapágy tartóskenéssel rendelkezik és porvédőgyűrűvel tömített. A csatlakozási méretek megfelelnek a DIN 648 szabvány KJ alaksorozatának.

Rajzok



Termékáttekintés

Csuklófejek golyóscsapágyazással belső menetes

Rendelési szám	Kivitel	D	D1	D2	D3	A	B	B1	H	H1	K	L	L1	SW	α	Alapteherbírás dinamikus N	Alapteherbírás statikus N	Fordulatszám- határ n max., 1/perc
K0717.06	Jobbos menet	6	M6	10	13	30	20	5	9	6,75	9	12	10	11	8°	2750	650	1350
K0717.08	Jobbos menet	8	M8	12,5	16	36	24	5	12	9	10,5	16	12	14	8,5°	4000	1000	1300
K0717.10	Jobbos menet	10	M10	15	19	43	28	6,5	14	10,5	12	20	15	17	8°	4450	1450	1225
K0717.12	Jobbos menet	12	M12	17,5	22	50	32	6,5	16	12	14,5	22	16	19	7,5°	4950	1800	1125
K0717.16	Jobbos menet	16	M16	22	27	64	42	8	21	15	19	28	22	22	8°	6250	2350	975

Csuklófejek golyóscsapágyazással belső menetes**Termékáttekintés**

Rendelési szám	Kivitel	D	D1	D2	D3	A	B	B1	H	H1	K	L	L1	SW	α	Alapteherbírás dinamikus N	Alapteherbírás statikus N	Fordulatszám- határ n max., 1/perc
K0717.20	Jobbos menet	20	M20x1,5	27,5	34	77	50	10	25	18	24,5	33	26	30	7°	7900	3450	825
K0717.22	Jobbos menet	22	M22x1,5	30	38	84	54	12	28	20	26	37	26	32	8°	9300	3980	725
K0717.061	Balos menet	6	M6	10	13	30	20	5	9	6,75	9	12	10	11	8°	2750	650	1350
K0717.081	Balos menet	8	M8	12,5	16	36	24	5	12	9	10,5	16	12	14	8,5°	4000	1000	1300
K0717.101	Balos menet	10	M10	15	19	43	28	6,5	14	10,5	12	20	15	17	8°	4450	1450	1225
K0717.121	Balos menet	12	M12	17,5	22	50	32	6,5	16	12	14,5	22	16	19	7,5°	4950	1800	1125
K0717.161	Balos menet	16	M16	22	27	64	42	8	21	15	19	28	22	22	8°	6250	2350	975
K0717.201	Balos menet	20	M20x1,5	27,5	34	77	50	10	25	18	24,5	33	26	30	7°	7900	3450	825
K0717.221	Balos menet	22	M22x1,5	30	38	84	54	12	28	20	26	37	26	32	8°	9300	3980	725

Csuklófejek siklócsapágyazással külső menetes

Termékleírás / Termékillusztációk



Leírás

Alapanyag:

Házméret (D) 5-12 automataacél, esztergált, (D) 16 mérettől kovácsolt nemesíthető acél. Edzett csapágy-acél gömbfej, csiszolt és polírozott. Automataacél csapágycsésze beragasztott PTFE-szövevel.

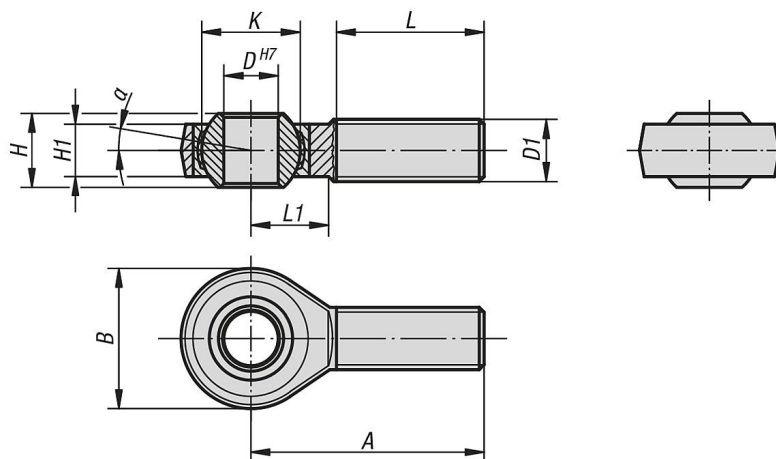
Kivitel:

Horganyzott.

További információk:

A csuklós fejek siklócsapágyazása nem igényel karbantartást. A csatlakozási méretek megfelelnek a DIN 648 szabvány KA alaksorozatának.

Rajzok



Termékáttekintés

Csuklófejek siklócsapágyazással külső menetes

Rendelési szám	Kivitel	D	D1	A	B	H	H1	K	L	L1	α	Alapteherbírás dinamikus kN	Alapteherbírás statikus kN
K0718.05	Jobbos menet	5	M5	33	18	8	6	11,11	20	9	13°	7,5	4,3
K0718.06	Jobbos menet	6	M6	36	20	9	6,75	12,7	22	12	13°	9,3	6
K0718.08	Jobbos menet	8	M8	42	24	12	9	15,87	25	15	13°	16,7	11
K0718.10	Jobbos menet	10	M10	48	28	14	10,5	19,05	29	15	13°	23,4	17,4
K0718.12	Jobbos menet	12	M12	54	32	16	12	22,22	33	19	13°	32	23,5
K0718.16	Jobbos menet	16	M16	66	42	21	15	28,57	40	22	15°	52,7	32

Csuklófejek siklócsapágyazással külső menetes

Termékáttekintés

Rendelési szám	Kivitel	D	D1	A	B	H	H1	K	L	L1	α	Alapteherbírás dinamikus kN	Alapteherbírás statikus kN
K0718.20	Jobbos menet	20	M20x1,5	78	50	25	18	34,92	47	28	15°	78,1	43,8
K0718.22	Jobbos menet	22	M22x1,5	84	54	28	20	38,1	51	26	15°	97,2	52,6
K0718.051	Balos menet	5	M5	33	18	8	6	11,11	20	9	13°	7,5	4,3
K0718.061	Balos menet	6	M6	36	20	9	6,75	12,7	22	12	13°	9,3	6
K0718.081	Balos menet	8	M8	42	24	12	9	15,87	25	15	13°	16,7	11
K0718.101	Balos menet	10	M10	48	28	14	10,5	19,05	29	15	13°	23,4	17,4
K0718.121	Balos menet	12	M12	54	32	16	12	22,22	33	19	13°	32	23,5
K0718.161	Balos menet	16	M16	66	42	21	15	28,57	40	22	15°	52,7	32
K0718.201	Balos menet	20	M20x1,5	78	50	25	18	34,92	47	28	15°	78,1	43,8
K0718.221	Balos menet	22	M22x1,5	84	54	28	20	38,1	51	26	15°	97,2	52,6

Csuklófejek siklócsapágyazással belső menetes

Termékleírás / Termékillustrációk



Leírás

Alapanyag:

Házméret (D) 5-12 automataacél, esztergált, (D) 16 mérettől kovácsolt nemesíthető acél. Edzett csapágy-acél gömbfej, csiszolt és polírozott. Automataacél csapágycsésze beragasztott PTFE-szövetel.

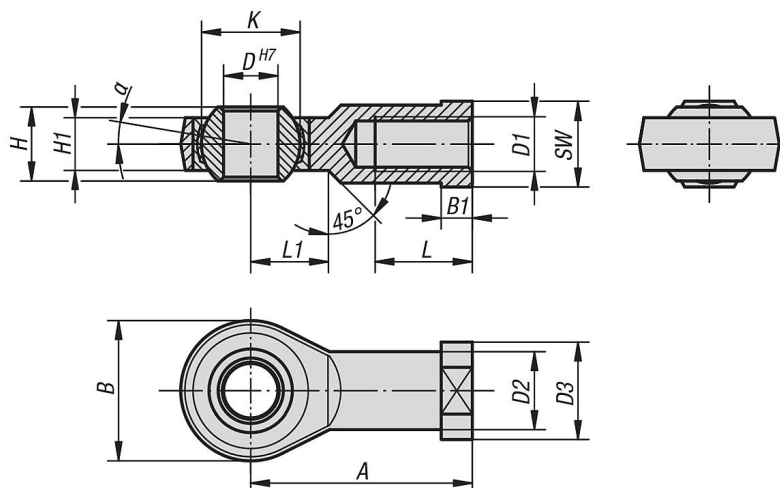
Kivitel:

Horganyzott.

További információk:

A csuklós fejek siklócsapágyazása nem igényel karbantartást. A csatlakozási méretek megfelelnek a DIN 648 szabvány KJ alaksorozatának.

Rajzok



Termékáttekintés

Csuklófejek siklócsapágyazással belső menetes

Rendelési szám	Kivitel	D	D1	D2	D3	A	B	B1	H	H1	K	L	L1	SW	α	Alapteherbírás dinamikus kN	Alapteherbírás statikus kN
K0719.05	Jobbos menet	5	M5	9	11	27	18	4	8	6	11,11	10	10	9	13°	7,5	8
K0719.06	Jobbos menet	6	M6	10	13	30	20	5	9	6,75	12,7	12	10	11	13°	9,3	8,9
K0719.08	Jobbos menet	8	M8	12,5	16	36	24	5	12	9	15,87	16	12	13	13°	16,7	14,1
K0719.10	Jobbos menet	10	M10	15	19	43	28	6,5	14	10,5	19,05	20	15	17	13°	23,4	19,3
K0719.10125	Jobbos menet	10	M10x1,25	15	19	43	28	6,5	14	10,5	19,05	20	15	17	13°	23,4	19,3

Csuklófejek siklócsapágyazással belső menetes

Termékáttekintés

Rendelési szám	Kivitel	D	D1	D2	D3	A	B	B1	H	H1	K	L	L1	SW	α	Alapteherbírás dinamikus kN	Alapteherbírás statikus kN
K0719.12	Jobbos menet	12	M12	17,5	22	50	32	6,5	16	12	22,22	22	16	19	13°	32	23,5
K0719.12125	Jobbos menet	12	M12x1,25	17,5	22	50	32	6,5	16	12	22,22	22	16	19	13°	32	23,5
K0719.16	Jobbos menet	16	M16	22	27	64	42	8	21	15	28,57	28	22	22	15°	52,7	32
K0719.1615	Jobbos menet	16	M16x1,5	22	27	64	42	8	21	15	28,57	28	22	22	15°	52,7	32
K0719.20	Jobbos menet	20	M20x1,5	27,5	34	77	50	10	25	18	34,92	33	26	32	15°	78,1	43,8
K0719.22	Jobbos menet	22	M22x1,5	30	37	84	54	12	28	20	38,1	37	26	32	15°	97,2	52,6
K0719.051	Balos menet	5	M5	9	11	27	18	4	8	6	11,11	10	10	9	13°	7,5	8
K0719.061	Balos menet	6	M6	10	13	30	20	5	9	6,75	12,7	12	10	11	13°	9,3	8,9
K0719.081	Balos menet	8	M8	12,5	16	36	24	5	12	9	15,87	16	12	13	13°	16,7	14,1
K0719.101	Balos menet	10	M10	15	19	43	28	6,5	14	10,5	19,05	20	15	17	13°	23,4	19,3
K0719.101251	Balos menet	10	M10x1,25	15	19	43	28	6,5	14	10,5	19,05	20	15	17	13°	23,4	19,3
K0719.121	Balos menet	12	M12	17,5	22	50	32	6,5	16	12	22,22	22	16	19	13°	32	23,5
K0719.121251	Balos menet	12	M12x1,25	17,5	22	50	32	6,5	16	12	22,22	22	16	19	13°	32	23,5
K0719.161	Balos menet	16	M16	22	27	64	42	8	21	15	28,57	28	22	22	15°	52,7	32
K0719.16151	Balos menet	16	M16x1,5	22	27	64	42	8	21	15	28,57	28	22	22	15°	52,7	32
K0719.201	Balos menet	20	M20x1,5	27,5	34	77	50	10	25	18	34,92	33	26	32	15°	78,1	43,8
K0719.221	Balos menet	22	M22x1,5	30	37	84	54	12	28	20	38,1	37	26	32	15°	97,2	52,6

Csuklófejek siklócsapágyazással külső menetes, nemesacél

Termékleírás / Termékillesztrációk



Leírás

Alapanyag:

Kovácsolt nemesacél 1.4057 ház. Gömbfej 1.4034 edzett és köszörült.
Rozsdamentes acél 1.4571 csapágycsésze.

Kivitel:

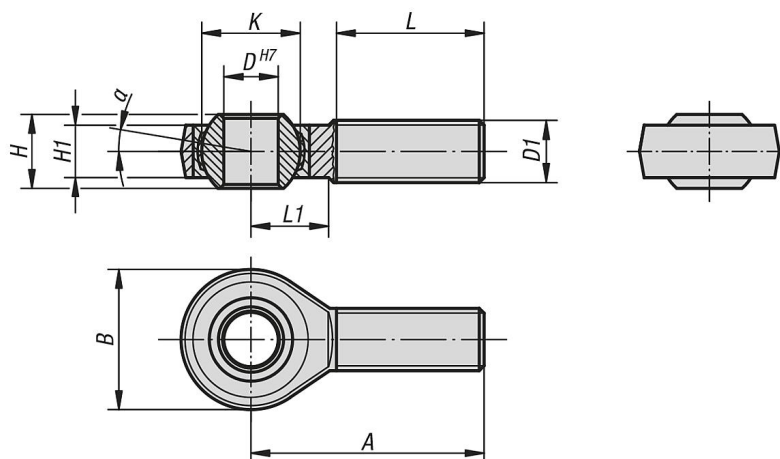
polírozott.

További információk:

A csuklós fejek siklócsapágyazása nem igényel karbantartást.

A csatlakozási méretek megfelelnek a DIN 648 szabvány KA alksorozatának.

Rajzok



Termékáttekintés

Csuklófejek siklócsapágyazással külső menetes, nemesacél

Rendelési szám	Kivitel	D	D1	A	B	H	H1	K	L	L1	α	Alapteherbírás dinamikus kN	Alapteherbírás statikus kN
K0720.05	Jobbos menet	5	M5	33	18	8	6	11,11	20	9	13°	7,5	6,2
K0720.06	Jobbos menet	6	M6	36	20	9	6,75	12,7	22	12	13°	9,3	8,8
K0720.08	Jobbos menet	8	M8	42	24	12	9	15,87	25	15	13°	16,7	16,1
K0720.10	Jobbos menet	10	M10	48	28	14	10,5	19,05	29	15	13°	23,4	25,5
K0720.12	Jobbos menet	12	M12	54	32	16	12	22,22	33	19	13°	32	34,5
K0720.16	Jobbos menet	16	M16	66	42	21	15	28,57	40	22	15°	52,7	60,6
K0720.20	Jobbos menet	20	M20x1,5	78	50	25	18	34,92	47	28	15°	78,1	83,1
K0720.22	Jobbos menet	22	M22x1,5	84	54	28	20	38,1	51	26	15°	97,2	99,7
K0720.051	Balos menet	5	M5	33	18	8	6	11,11	20	9	13°	7,5	6,2
K0720.061	Balos menet	6	M6	36	20	9	6,75	12,7	22	12	13°	9,3	8,8
K0720.081	Balos menet	8	M8	42	24	12	9	15,87	25	15	13°	16,7	16,1
K0720.101	Balos menet	10	M10	48	28	14	10,5	19,05	29	15	13°	23,4	25,5
K0720.121	Balos menet	12	M12	54	32	16	12	22,22	33	19	13°	32	34,5
K0720.161	Balos menet	16	M16	66	42	21	15	28,57	40	22	15°	52,7	60,6
K0720.201	Balos menet	20	M20x1,5	78	50	25	18	34,92	47	28	15°	78,1	83,1
K0720.221	Balos menet	22	M22x1,5	84	54	28	20	38,1	51	26	15°	97,2	99,7

K0720

Csuklófejek siklócsapágyazással külső menetes, nemesacél



Csuklófejek siklócsapágyazással belső menetes, nemesacél

Termékleírás / Termékillustrációk



Leírás

Alapanyag:

Kovácsolt nemesacél 1.4057 ház. Gömbfej 1.4034 edzett és köszörült.
Rozsdamentes acél 1.4571 csapágycsésze.

Kivitel:

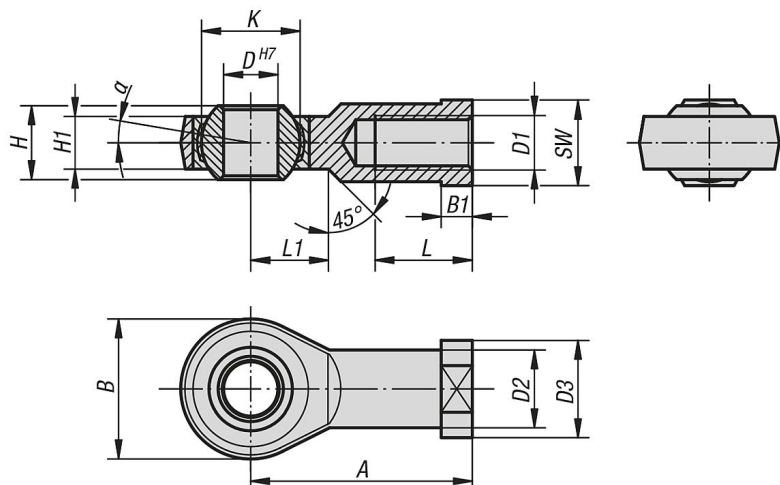
polírozott.

További információk:

A csuklós fejek siklócsapágyazása nem igényel karbantartást.

A csatlakozási méretek megfelelnek a DIN 648 szabvány KJ alaksorozatának.

Rajzok



Termékáttekintés

Csuklófejek siklócsapágyazással belső menetes, nemesacél

Rendelési szám	Kivitel	D	D1	D2	D3	A	B	B1	H	H1	K	L	L1	SW	α	Alapteherbírás dinamikus kN	Alapteherbírás statikus kN
K0721.05	Jobbos menet	5	M5	9	11	27	18	4	8	6	11,11	10	10	9	13°	7,5	11,8
K0721.06	Jobbos menet	6	M6	10	13	30	20	5	9	6,75	12,7	12	10	11	13°	9,3	13,1
K0721.08	Jobbos menet	8	M8	12,5	16	36	24	5	12	9	15,87	16	12	13	13°	16,7	20,7
K0721.10	Jobbos menet	10	M10	15	19	43	28	6,5	14	10,5	19,05	20	15	17	13°	23,4	28,3
K0721.10125	Jobbos menet	10	M10x1,25	15	19	43	28	6,5	14	10,5	19,05	20	15	17	13°	23,4	28,3
K0721.12	Jobbos menet	12	M12	17,5	22	50	32	6,5	16	12	22,22	22	16	19	13°	32	34,5
K0721.12125	Jobbos menet	12	M12x1,25	17,5	22	50	32	6,5	16	12	22,22	22	16	19	13°	32	34,5
K0721.16	Jobbos menet	16	M16	22	27	64	42	8	21	15	28,57	28	22	22	15°	52,7	60,6
K0721.1615	Jobbos menet	16	M16x1,5	22	27	64	42	8	21	15	28,57	28	22	22	15°	52,7	60,6
K0721.20	Jobbos menet	20	M20x1,5	27,5	34	77	50	10	25	18	34,92	33	26	32	15°	78,1	83,1
K0721.22	Jobbos menet	22	M22x1,5	30	37	84	54	12	28	20	38,1	37	26	32	15°	97,2	99,7
K0721.051	Balos menet	5	M5	9	11	27	18	4	8	6	11,11	10	10	9	13°	7,5	11,8
K0721.061	Balos menet	6	M6	10	13	30	20	5	9	6,75	12,7	12	10	11	13°	9,3	13,1
K0721.081	Balos menet	8	M8	12,5	16	36	24	5	12	9	15,87	16	12	13	13°	16,7	20,7
K0721.101	Balos menet	10	M10	15	19	43	28	6,5	14	10,5	19,05	20	15	17	13°	23,4	28,3

Csuklófejek siklócsapágyazással belső menetes, nemesacél**Termékáttekintés**

Rendelési szám	Kivitel	D	D1	D2	D3	A	B	B1	H	H1	K	L	L1	SW	α	Alapteherbírás dinamikus kN	Alapteherbírás statikus kN
K0721.101251	Balos menet	10	M10x1,25	15	19	43	28	6,5	14	10,5	19,05	20	15	17	13°	23,4	28,3
K0721.121	Balos menet	12	M12	17,5	22	50	32	6,5	16	12	22,22	22	16	19	13°	32	34,5
K0721.121251	Balos menet	12	M12x1,25	17,5	22	50	32	6,5	16	12	22,22	22	16	19	13°	32	34,5
K0721.161	Balos menet	16	M16	22	27	64	42	8	21	15	28,57	28	22	22	15°	52,7	60,6
K0721.16151	Balos menet	16	M16x1,5	22	27	64	42	8	21	15	28,57	28	22	22	15°	52,7	60,6
K0721.201	Balos menet	20	M20x1,5	27,5	34	77	50	10	25	18	34,92	33	26	32	15°	78,1	83,1
K0721.221	Balos menet	22	M22x1,5	30	37	84	54	12	28	20	38,1	37	26	32	15°	97,2	99,7

Csuklófejek siklócsapágyazással külső menetes, keskeny kivitel

Termékleírás / Termékillesztrációk



Leírás

Alapanyag:

Házméret (D) 6-10 automataacél, esztergált, (D) 12 mérettől kovácsolt nemesíthető acél. Edzett csapágy-acél gömbfej, csiszolt, polírozott és krómozott. Gördülőcsapágy-acél csapágycsésze beragasztott PTFE-szövettel.

Kivitel:

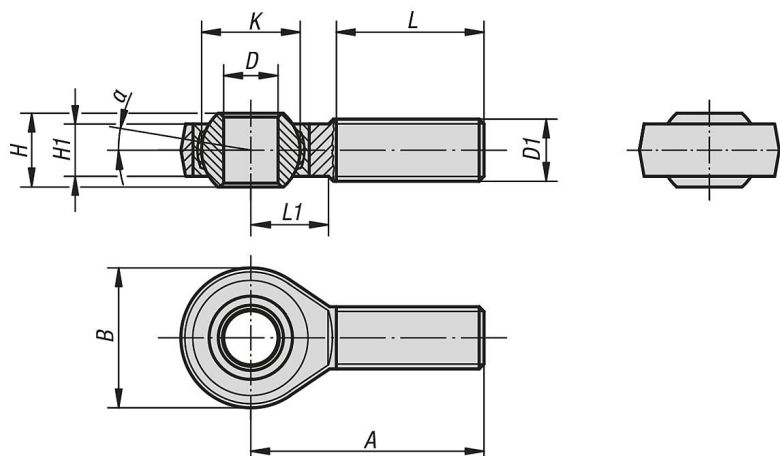
Horganyzott.

További információk:

A csuklós fejek siklócsapágyazása nem igényel karbantartást.

A csatlakozási méretek megfelelnek a DIN 648 szabvány E alaksorozatának.

Rajzok



Termékáttekintés

Csuklófejek siklócsapágyazással külső menetes, keskeny kivitel

Rendelési szám	Kivitel	D	D1	A	B	H	H1	K	L	L1	α	Alapteherbírás dinamikus kN	Alapteherbírás statikus kN
K0722.06	Jobbos menet	6 -0,008	M6	36	20	6	4,4	10	18	11	12°	3,6	8,2
K0722.08	Jobbos menet	8 -0,008	M8	42	24	8	6	13	22	12	12°	5,8	12,9
K0722.10	Jobbos menet	10 -0,008	M10	48	28	9	7	16	26	15	12°	8,6	17,6
K0722.12	Jobbos menet	12 -0,008	M12	54	34	10	8	18	28	15	8°	11,4	24,5
K0722.16	Jobbos menet	17 -0,008	M16	69	46	14	11	25	36	23	8°	22	45
K0722.20	Jobbos menet	20 -0,010	M20x1,5	78	53	16	13	29	43	25	8°	31,5	60
K0722.061	Balos menet	6 -0,008	M6	36	20	6	4,4	10	18	11	12°	3,6	8,2
K0722.081	Balos menet	8 -0,008	M8	42	24	8	6	13	22	12	12°	5,8	12,9
K0722.101	Balos menet	10 -0,008	M10	48	28	9	7	16	26	15	12°	8,6	17,6
K0722.121	Balos menet	12 -0,008	M12	54	34	10	8	18	28	15	8°	11,4	24,5
K0722.161	Balos menet	17 -0,008	M16	69	46	14	11	25	36	23	8°	22	45
K0722.201	Balos menet	20 -0,010	M20x1,5	78	53	16	13	29	43	25	8°	31,5	60

Csuklófejek siklócsapágyazással belső menetes, keskeny kivitel

Termékleírás / Termékillusztrációk



Leírás

Alapanyag:

Házméret (D) 6-10 automataacél, esztergált, (D) 12 mérettől kovácsolt nemesíthető acél. Edzett csapágy-acél gömbfej, csiszolt, polírozott és krómozott. Gördülőcsapágy-acél csapágycsésze beragasztott PTFE-szövettel.

Kivitel:

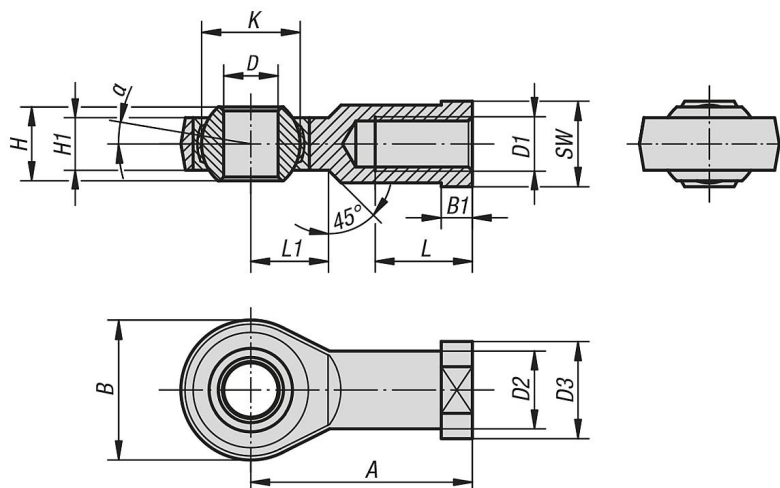
Horganyzott.

További információk:

A csuklós fejek siklócsapágyazása nem igényel karbantartást.

A csatlakozási méretek megfelelnek a DIN 648 szabvány E alaksorozatának.

Rajzok



Termékáttekintés

Csuklófejek siklócsapágyazással belső menetes, keskeny kivitel

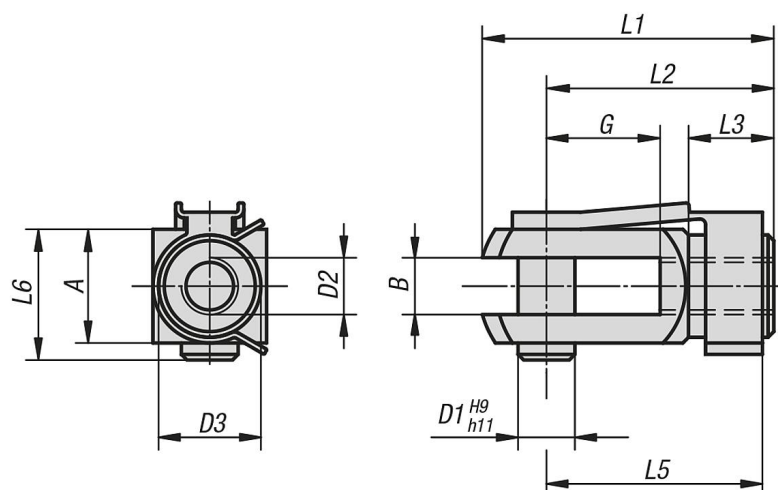
Rendelési szám	Kivitel	D	D1	D2	D3	A	B	B1	H	H1	K	L	L1	SW	α	Alapteherbírás dinamikus kN	Alapteherbírás statikus kN
K0723.20	Jobbos menet	20 -0,010	M20x1,5	27,5	35	77	53	10	16	13	29	38	23	32	8°	31,5	60
K0723.06	Jobbos menet	6 -0,008	M6	10	13	30	20	5	6	4,4	10	12	11	11	12°	3,6	8,2
K0723.12125	Jobbos menet	12 -0,008	M12x1,25	17,5	22	50	34	6,5	10	8	18	22	15	19	8°	11,4	24,5
K0723.061	Balos menet	6 -0,008	M6	10	13	30	20	5	6	4,4	10	12	11	11	12°	3,6	8,2
K0723.161	Balos menet	17 -0,008	M16	24	30	67	46	10	14	11	25	33	20	27	8°	22	45
K0723.08	Jobbos menet	8 -0,008	M8	12,5	16	36	24	5	8	6	13	16	12	14	12°	5,8	12,9
K0723.10	Jobbos menet	10 -0,008	M10	15	19	43	28	6,5	9	7	16	20	13	17	12°	8,6	17,6
K0723.10125	Jobbos menet	10 -0,008	M10x1,25	15	19	43	28	6,5	9	7	16	20	13	17	12°	8,6	17,6
K0723.16	Jobbos menet	17 -0,008	M16	24	30	67	46	10	14	11	25	33	20	27	8°	22	45
K0723.101251	Balos menet	10 -0,008	M10x1,25	15	19	43	28	6,5	9	7	16	20	13	17	12°	8,6	17,6
K0723.121251	Balos menet	12 -0,008	M12x1,25	17,5	22	50	34	6,5	10	8	18	22	15	19	8°	11,4	24,5
K0723.121	Balos menet	12 -0,008	M12	17,5	22	50	34	6,5	10	8	18	22	15	19	8°	11,4	24,5
K0723.12	Jobbos menet	12 -0,008	M12	17,5	22	50	34	6,5	10	8	18	22	15	19	8°	11,4	24,5
K0723.201	Balos menet	20 -0,010	M20x1,5	27,5	35	77	53	10	16	13	29	38	23	32	8°	31,5	60
K0723.101	Balos menet	10 -0,008	M10	15	19	43	28	6,5	9	7	16	20	13	17	12°	8,6	17,6
K0723.081	Balos menet	8 -0,008	M8	12,5	16	36	24	5	8	6	13	16	12	14	12°	5,8	12,9

Villás fejek rugós szorítócsappal DIN 71752**Termékleírás / Termékillesztrációk****Leírás****Alapanyag:**

Automataacél villás fej és csap,
rugóacél rugós szár.

Kivitel:

Horganyzott és kromátozott.

Rajzok**Termékáttekintés****Villás fejek rugós szorítócsappal DIN 71752**

Rendelési szám	Kivitel	B	G	D1	D2	D3	L1	L2	L3	L5	L6	A
K0731.03508	Jobbos menet	4	8	4	M3,5	8	21	16	6	15	10	8
K0731.0510	Jobbos menet	5	10	5	M5	9	26	20	7,5	19	12	10
K0731.0612	Jobbos menet	6	12	6	M6	10	31	24	9	23	14	12
K0731.0816	Jobbos menet	8	16	8	M8	14	42	32	12	31	19	16
K0731.0832	Jobbos menet	8	32	8	M8	14	58	48	12	47	19	16
K0731.1020	Jobbos menet	10	20	10	M10	18	52	40	15	39	23	20
K0731.10120	Jobbos menet	10	20	10	M10x1,25	18	52	40	15	39	23	20
K0731.1040	Jobbos menet	10	40	10	M10	18	72	60	15	59	23	20
K0731.10140	Jobbos menet	10	40	10	M10x1,25	18	72	60	15	59	23	20
K0731.1224	Jobbos menet	12	24	12	M12	20	62	48	18	47	28	24
K0731.12124	Jobbos menet	12	24	12	M12x1,25	20	62	48	18	47	28	24
K0731.1248	Jobbos menet	12	48	12	M12	20	86	72	18	69	28	24
K0731.12148	Jobbos menet	12	48	12	M12x1,25	20	86	72	18	69	28	24
K0731.1428	Jobbos menet	14	28	14	M14	24	72	56	22,5	52	31	27
K0731.1632	Jobbos menet	16	32	16	M16	26	83	64	24	62	36	32
K0731.16132	Jobbos menet	16	32	16	M16x1,5	26	83	64	24	62	36	32
K0731.05101	Balos menet	5	10	5	M5	9	26	20	7,5	19	12	10
K0731.06121	Balos menet	6	12	6	M6	10	31	24	9	23	14	12
K0731.08161	Balos menet	8	16	8	M8	14	42	32	12	31	19	16
K0731.08321	Balos menet	8	32	8	M8	14	58	48	12	47	19	16

K0731

Villás fejek rugós szorítócsappal DIN 71752

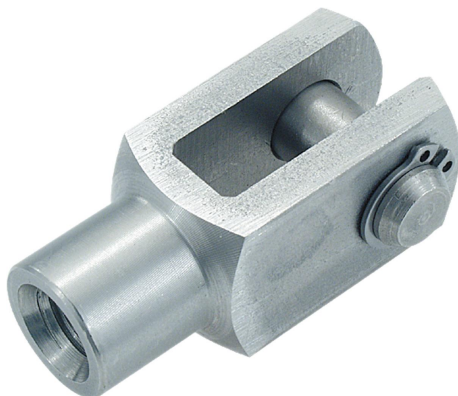
Termékáttekintés

Rendelési szám	Kivitel	B	G	D1	D2	D3	L1	L2	L3	L5	L6	A
K0731.10201	Balos menet	10	20	10	M10	18	52	40	15	39	23	20
K0731.10401	Balos menet	10	40	10	M10	18	72	60	15	59	23	20
K0731.12241	Balos menet	12	24	12	M12	20	62	48	18	47	28	24
K0731.16321	Balos menet	16	32	16	M16	26	83	64	24	62	36	32

K0732

Nemesacél villás csuklók DIN 71752

Termékleírás / Termékillesztrációk

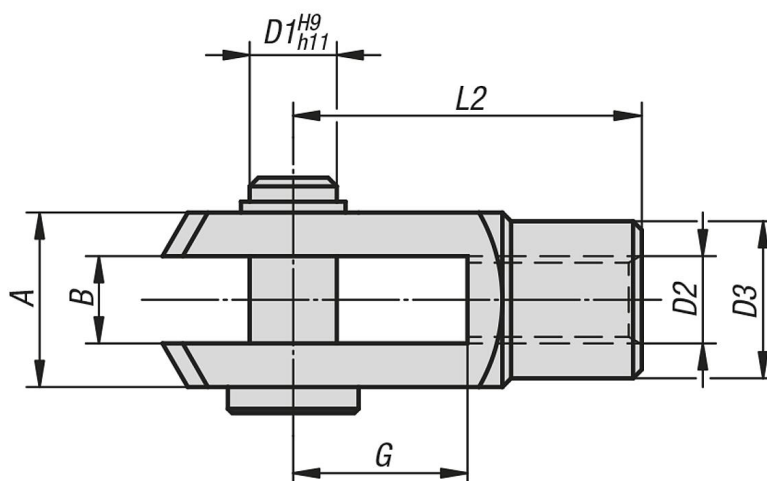


Leírás

Alapanyag:
Nemesacél 1.4305.

Kivitel:
Csupasz.

Rajzok



Termékáttekintés

Nemesacél villás csuklók DIN 71752

Rendelési szám	Kivitel	B	G	D1	D2	D3	L2	A
K0732.0510	Jobbos menet	5	10	5	M5	9	20	10
K0732.0612	Jobbos menet	6	12	6	M6	10	24	12
K0732.0816	Jobbos menet	8	16	8	M8	14	32	16
K0732.0832	Jobbos menet	8	32	8	M8	14	48	16
K0732.1020	Jobbos menet	10	20	10	M10	18	40	20
K0732.10120	Jobbos menet	10	20	10	M10x1,25	18	40	20
K0732.1040	Jobbos menet	10	40	10	M10	18	60	20
K0732.1224	Jobbos menet	12	24	12	M12	20	48	24
K0732.12124	Jobbos menet	12	24	12	M12x1,25	20	48	24
K0732.1248	Jobbos menet	12	48	12	M12	20	72	24
K0732.12148	Jobbos menet	12	48	12	M12x1,25	20	72	24
K0732.1428	Jobbos menet	14	28	14	M14	24	56	27
K0732.1632	Jobbos menet	16	32	16	M16	26	64	32
K0732.16132	Jobbos menet	16	32	16	M16x1,5	26	64	32

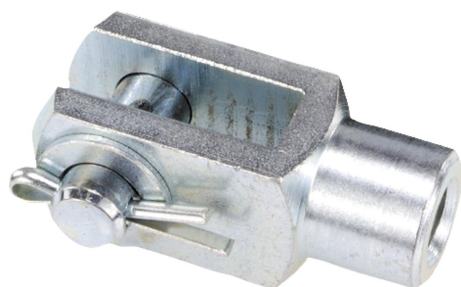
K0732**Nemesacél villás csuklók DIN 71752****Termékáttekintés**

Rendelési szám	Kivitel	B	G	D1	D2	D3	L2	A
K0732.05101	Balos menet	5	10	5	M5	9	20	10
K0732.06121	Balos menet	6	12	6	M6	10	24	12
K0732.08161	Balos menet	8	16	8	M8	14	32	16
K0732.10201	Balos menet	10	20	10	M10	18	40	20
K0732.12241	Balos menet	12	24	12	M12	20	48	24
K0732.16321	Balos menet	16	32	16	M16	26	64	32

K0733

Villás csuklók DIN 71752

Termékleírás / Termékillesztrációk

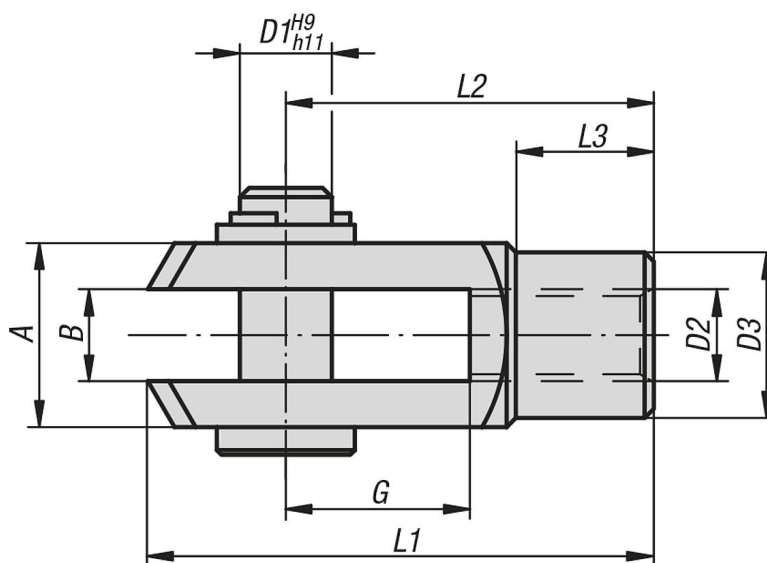


Leírás

Alapanyag:
Automataacél.

Kivitel:
Horganyzott.

Rajzok



Termékáttekintés

Villás csuklók DIN 71752

Rendelési szám	Kivitel	B	G	D1	D2	D3	L1	L2	L3	A
K0733.0510	Jobbos menet	5	10	5	M5	9	26	20	7,5	10
K0733.0612	Jobbos menet	6	12	6	M6	10	31	24	9	12
K0733.0816	Jobbos menet	8	16	8	M8	14	42	32	12	16
K0733.0832	Jobbos menet	8	32	8	M8	14	58	48	12	16
K0733.1020	Jobbos menet	10	20	10	M10	18	52	40	15	20
K0733.10120	Jobbos menet	10	20	10	M10x1,25	18	52	40	15	20
K0733.1040	Jobbos menet	10	40	10	M10	18	72	60	15	20
K0733.10140	Jobbos menet	10	40	10	M10x1,25	18	72	60	15	20
K0733.1224	Jobbos menet	12	24	12	M12	20	62	48	18	24
K0733.12124	Jobbos menet	12	24	12	M12x1,25	20	62	48	18	24
K0733.1248	Jobbos menet	12	48	12	M12	20	86	72	18	24
K0733.12148	Jobbos menet	12	48	12	M12x1,25	20	86	72	18	24
K0733.1428	Jobbos menet	14	28	14	M14	24	72	56	22,5	27
K0733.1632	Jobbos menet	16	32	16	M16	26	83	64	24	32
K0733.16132	Jobbos menet	16	32	16	M16x1,5	26	83	64	24	32
K0733.05101	Balos menet	5	10	5	M5	9	26	20	7,5	10
K0733.06121	Balos menet	6	12	6	M6	10	31	24	9	12
K0733.08161	Balos menet	8	16	8	M8	14	42	32	12	16
K0733.10201	Balos menet	10	20	10	M10	18	52	40	15	20
K0733.12241	Balos menet	12	24	12	M12	20	62	48	18	24

K0733**Villás csuklók DIN 71752****Termékáttekintés**

Rendelési szám	Kivitel	B	G	D1	D2	D3	L1	L2	L3	A
K0733.16321	Balos menet	16	32	16	M16	26	83	64	24	32

Könyöksuklók DIN 71802

Termékleírás / Termékillesztrációk



Leírás

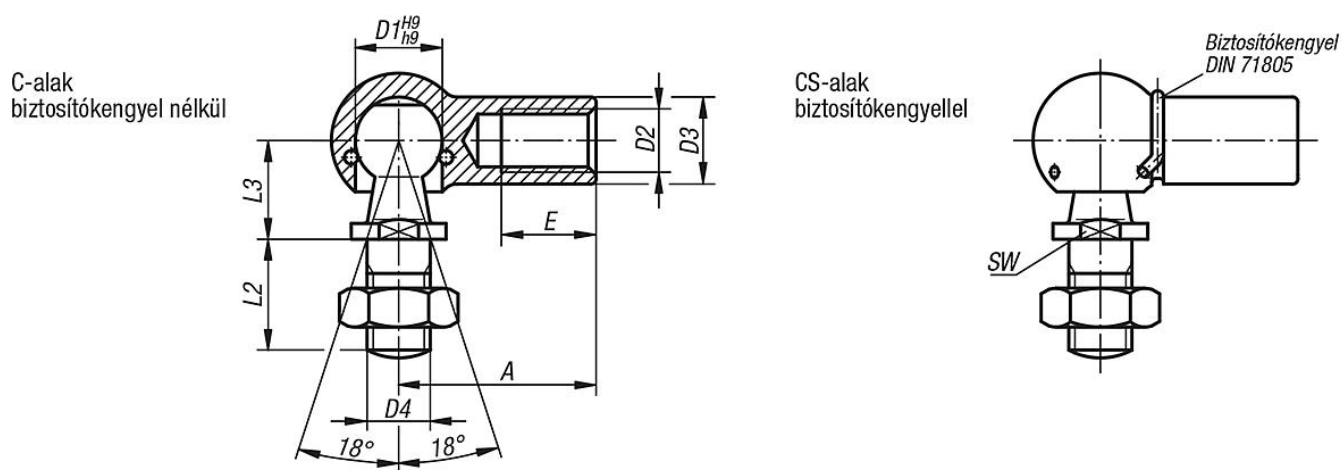
Kivitel:

horganyzott és krómozott. Csupasz nemesacél kivitel.

További információk:

Feszítőgyűrűvel.

Rajzok



Termékáttekintés

Könyöksuklók DIN 71802

Rendelési szám Jobbos menet	Rendelési szám Balos menet	Alak	Anyag alaptest	D1	D2	D3	D4	A	L2	L3	E	SW
K0734.0805	K0734.080501	C	Acél	8	M5	8	M5	22	10,2	9	10,2	7
K0734.1006	K0734.100601	C	Acél	10	M6	10	M6	25	12,5	11	11,5	8
K0734.1308	K0734.130801	C	Acél	13	M8	13	M8	30	16,5	13	14	11
K0734.1610	K0734.161001	C	Acél	16	M10	16	M10	35	20	16	15,5	13
K0734.1612	K0734.161201	C	Acél	16	M12	16	M12	35	20	16	15,5	13
K0734.1914	K0734.191401	C	Acél	19	M14x1,5	22	M14x1,5	45	28	20	21,5	16
K0734.1916	K0734.191601	C	Acél	19	M16	22	M16	45	28	20	21,5	16
K0734.080351	-	CS	Acél	8	M3,5	8	M4	18	10,2	9	8	7
K0734.08051	K0734.080511	CS	Acél	8	M5	8	M5	22	10,2	9	10,2	7
K0734.10061	K0734.100611	CS	Acél	10	M6	10	M6	25	12,5	11	11,5	8
K0734.13081	K0734.130811	CS	Acél	13	M8	13	M8	30	16,5	13	14	11
K0734.16101	K0734.161011	CS	Acél	16	M10	16	M10	35	20	16	15,5	13
K0734.16121	K0734.161211	CS	Acél	16	M12	16	M12	35	20	16	15,5	13
K0734.19141	K0734.191411	CS	Acél	19	M14x1,5	22	M14x1,5	45	28	20	21,5	16
K0734.19161	K0734.191611	CS	Acél	19	M16	22	M16	45	28	20	21,5	16
K0734.08052	K0734.080521	CS	Nemesacél	8	M5	8	M5	22	10,2	9	10,2	7
K0734.10062	K0734.100621	CS	Nemesacél	10	M6	10	M6	25	12,5	11	11,5	8
K0734.13082	K0734.130821	CS	Nemesacél	13	M8	13	M8	30	16,5	13	14	11
K0734.16102	K0734.161021	CS	Nemesacél	16	M10	16	M10	35	20	16	15,5	13
K0734.16122	K0734.161221	CS	Nemesacél	16	M12	16	M12	35	20	16	15,5	13

Sasszegek, DIN EN ISO 1234

Termékleírás / Termékillustrációk



Leírás

Alapanyag:

Acél vagy 1.4310 nemesacél.

Kivitel:

Acél, horganyzott.
Nemesacél, csupasz.

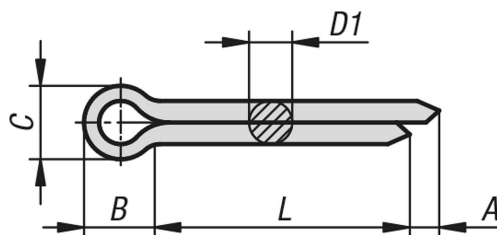
További információk:

A sasszegeket a gép- és autógyártásban használják biztosító elemként. Főként koronás anyák biztosítására szolgál. A biztosítás a sasszeg furatba helyezésével, majd a végék elhajlításával történik.

A sasszeg rövidíthető. A sasszeg hosszának nagyjából a furathossz kétszeresének kell lennie.

Mivel az biztosítás és a kioldás révén megváltozik az anyagszerkezet, a sasszegeket a leszerelés követően nem szabad újra felhasználni.

Rajzok



Termékáttekintés

Sasszegek, DIN EN ISO 1234

Rendelési szám	Anyag alaptest	Furatátmérő	D1 max.	L	A min.	B	C max.	Alábbi csavarokhoz	Alábbi csap-átmérőhöz
K1136.1010X10	Acél	1	0,9	10	0,8	3	1,8	3,5-4,5	3-4
K1136.1010X12	Acél	1	0,9	12	0,8	3	1,8	3,5-4,5	3-4
K1136.1010X16	Acél	1	0,9	16	0,8	3	1,8	3,5-4,5	3-4
K1136.1010X20	Acél	1	0,9	20	0,8	3	1,8	3,5-4,5	3-4
K1136.1010X25	Acél	1	0,9	25	0,8	3	1,8	3,5-4,5	3-4
K1136.1016X12	Acél	1,6	1,4	12	1,25	3,2	2,8	5,5-7	5-6
K1136.1016X16	Acél	1,6	1,4	16	1,25	3,2	2,8	5,5-7	5-6
K1136.1016X20	Acél	1,6	1,4	20	1,25	3,2	2,8	5,5-7	5-6
K1136.1016X25	Acél	1,6	1,4	25	1,25	3,2	2,8	5,5-7	5-6
K1136.1016X32	Acél	1,6	1,4	32	1,25	3,2	2,8	5,5-7	5-6
K1136.1020X10	Acél	2	1,8	10	1,25	4	3,6	7-9	6-8
K1136.1020X16	Acél	2	1,8	16	1,25	4	3,6	7-9	6-8
K1136.1020X20	Acél	2	1,8	20	1,25	4	3,6	7-9	6-8
K1136.1020X25	Acél	2	1,8	25	1,25	4	3,6	7-9	6-8
K1136.1020X32	Acél	2	1,8	32	1,25	4	3,6	7-9	6-8
K1136.1020X36	Acél	2	1,8	36	1,25	4	3,6	7-9	6-8
K1136.1020X40	Acél	2	1,8	40	1,25	4	3,6	7-9	6-8
K1136.1020X50	Acél	2	1,8	50	1,25	4	3,6	7-9	6-8
K1136.1025X20	Acél	2,5	2,3	20	1,25	5	4,6	9-11	8-9

Sasszegek, DIN EN ISO 1234

Termékáttekintés

Rendelési szám	Anyag alaptest	Furatátmérő	D1 max.	L	A min.	B	C max.	Alábbi csavarokhoz	Alábbi csap-átmérőhöz
K1136.1025X25	Acél	2,5	2,3	25	1,25	5	4,6	9-11	8-9
K1136.1025X32	Acél	2,5	2,3	32	1,25	5	4,6	9-11	8-9
K1136.1025X36	Acél	2,5	2,3	36	1,25	5	4,6	9-11	8-9
K1136.1025X40	Acél	2,5	2,3	40	1,25	5	4,6	9-11	8-9
K1136.1025X50	Acél	2,5	2,3	50	1,25	5	4,6	9-11	8-9
K1136.1032X16	Acél	3,2	2,9	16	1,6	6,4	5,8	11-14	9-12
K1136.1032X20	Acél	3,2	2,9	20	1,6	6,4	5,8	11-14	9-12
K1136.1032X25	Acél	3,2	2,9	25	1,6	6,4	5,8	11-14	9-12
K1136.1032X32	Acél	3,2	2,9	32	1,6	6,4	5,8	11-14	9-12
K1136.1032X36	Acél	3,2	2,9	36	1,6	6,4	5,8	11-14	9-12
K1136.1032X40	Acél	3,2	2,9	40	1,6	6,4	5,8	11-14	9-12
K1136.1032X50	Acél	3,2	2,9	50	1,6	6,4	5,8	11-14	9-12
K1136.1032X63	Acél	3,2	2,9	63	1,6	6,4	5,8	11-14	9-12
K1136.1040X20	Acél	4	3,7	20	2	8	7,4	14-20	12-17
K1136.1040X25	Acél	4	3,7	25	2	8	7,4	14-20	12-17
K1136.1040X32	Acél	4	3,7	32	2	8	7,4	14-20	12-17
K1136.1040X36	Acél	4	3,7	36	2	8	7,4	14-20	12-17
K1136.1040X40	Acél	4	3,7	40	2	8	7,4	14-20	12-17
K1136.1040X50	Acél	4	3,7	50	2	8	7,4	14-20	12-17
K1136.1040X63	Acél	4	3,7	63	2	8	7,4	14-20	12-17
K1136.1040X80	Acél	4	3,7	80	2	8	7,4	14-20	12-17
K1136.1050X25	Acél	5	4,6	25	2	10	9,2	20-27	17-23
K1136.1050X32	Acél	5	4,6	32	2	10	9,2	20-27	17-23
K1136.1050X36	Acél	5	4,6	36	2	10	9,2	20-27	17-23
K1136.1050X40	Acél	5	4,6	40	2	10	9,2	20-27	17-23
K1136.1050X50	Acél	5	4,6	50	2	10	9,2	20-27	17-23
K1136.1050X63	Acél	5	4,6	63	2	10	9,2	20-27	17-23
K1136.1050X80	Acél	5	4,6	80	2	10	9,2	20-27	17-23
K1136.1063X32	Acél	6,3	5,9	32	2	12,6	11,8	27-39	23-29
K1136.1063X36	Acél	6,3	5,9	36	2	12,6	11,8	27-39	23-29
K1136.1063X40	Acél	6,3	5,9	40	2	12,6	11,8	27-39	23-29
K1136.1063X50	Acél	6,3	5,9	50	2	12,6	11,8	27-39	23-29
K1136.1063X63	Acél	6,3	5,9	63	2	12,6	11,8	27-39	23-29
K1136.1063X80	Acél	6,3	5,9	80	2	12,6	11,8	27-39	23-29
K1136.1063X100	Acél	6,3	5,9	100	2	12,6	11,8	27-39	23-29
K1136.1080X50	Acél	8	7,5	50	2	16	15	39-56	29-44
K1136.1080X63	Acél	8	7,5	63	2	16	15	39-56	29-44
K1136.1080X80	Acél	8	7,5	80	2	16	15	39-56	29-44
K1136.1080X100	Acél	8	7,5	100	2	16	15	39-56	29-44
K1136.2010X16	Nemesacél	1	0,9	16	0,8	3	1,8	3,5-4,5	3-4
K1136.2010X20	Nemesacél	1	0,9	20	0,8	3	1,8	3,5-4,5	3-4
K1136.2016X12	Nemesacél	1,6	1,4	12	1,25	3,2	2,8	5,5-7	5-6
K1136.2016X16	Nemesacél	1,6	1,4	16	1,25	3,2	2,8	5,5-7	5-6
K1136.2016X20	Nemesacél	1,6	1,4	20	1,25	3,2	2,8	5,5-7	5-6
K1136.2016X25	Nemesacél	1,6	1,4	25	1,25	3,2	2,8	5,5-7	5-6
K1136.2016X32	Nemesacél	1,6	1,4	32	1,25	3,2	2,8	5,5-7	5-6
K1136.2020X10	Nemesacél	2	1,8	10	1,25	4	3,6	7-9	6-8
K1136.2020X16	Nemesacél	2	1,8	16	1,25	4	3,6	7-9	6-8
K1136.2020X20	Nemesacél	2	1,8	20	1,25	4	3,6	7-9	6-8
K1136.2020X25	Nemesacél	2	1,8	25	1,25	4	3,6	7-9	6-8
K1136.2020X32	Nemesacél	2	1,8	32	1,25	4	3,6	7-9	6-8
K1136.2020X40	Nemesacél	2	1,8	40	1,25	4	3,6	7-9	6-8
K1136.2025X20	Nemesacél	2,5	2,3	20	1,25	5	4,6	9-11	8-9
K1136.2025X25	Nemesacél	2,5	2,3	25	1,25	5	4,6	9-11	8-9
K1136.2025X32	Nemesacél	2,5	2,3	32	1,25	5	4,6	9-11	8-9
K1136.2032X16	Nemesacél	3,2	2,9	16	1,6	6,4	5,8	11-14	9-12
K1136.2032X20	Nemesacél	3,2	2,9	20	1,6	6,4	5,8	11-14	9-12
K1136.2032X25	Nemesacél	3,2	2,9	25	1,6	6,4	5,8	11-14	9-12
K1136.2032X32	Nemesacél	3,2	2,9	32	1,6	6,4	5,8	11-14	9-12
K1136.2032X36	Nemesacél	3,2	2,9	36	1,6	6,4	5,8	11-14	9-12
K1136.2032X40	Nemesacél	3,2	2,9	40	1,6	6,4	5,8	11-14	9-12
K1136.2032X50	Nemesacél	3,2	2,9	50	1,6	6,4	5,8	11-14	9-12

Sasszegek, DIN EN ISO 1234**Termékáttekintés**

Rendelési szám	Anyag alaptest	Furatátmérő	D1 max.	L	A min.	B	C max.	Alábbi csavarokhoz	Alábbi csap-átmérőhöz
K1136.2032X63	Nemesacél	3,2	2,9	63	1,6	6,4	5,8	11-14	9-12
K1136.2040X20	Nemesacél	4	3,7	20	2	8	7,4	14-20	12-17
K1136.2040X25	Nemesacél	4	3,7	25	2	8	7,4	14-20	12-17
K1136.2040X32	Nemesacél	4	3,7	32	2	8	7,4	14-20	12-17
K1136.2040X40	Nemesacél	4	3,7	40	2	8	7,4	14-20	12-17
K1136.2040X50	Nemesacél	4	3,7	50	2	8	7,4	14-20	12-17
K1136.2040X63	Nemesacél	4	3,7	63	2	8	7,4	14-20	12-17
K1136.2050X32	Nemesacél	5	4,6	32	2	10	9,2	20-27	17-23
K1136.2050X36	Nemesacél	5	4,6	36	2	10	9,2	20-27	17-23
K1136.2050X40	Nemesacél	5	4,6	40	2	10	9,2	20-27	17-23
K1136.2050X50	Nemesacél	5	4,6	50	2	10	9,2	20-27	17-23
K1136.2050X63	Nemesacél	5	4,6	63	2	10	9,2	20-27	17-23
K1136.2063X36	Nemesacél	6,3	5,9	36	2	12,6	11,8	27-39	23-29
K1136.2063X40	Nemesacél	6,3	5,9	40	2	12,6	11,8	27-39	23-29
K1136.2063X50	Nemesacél	6,3	5,9	50	2	12,6	11,8	27-39	23-29
K1136.2063X63	Nemesacél	6,3	5,9	63	2	12,6	11,8	27-39	23-29
K1136.2063X80	Nemesacél	6,3	5,9	80	2	12,6	11,8	27-39	23-29
K1136.2080X50	Nemesacél	8	7,5	50	2	16	15	39-56	29-44
K1136.2080X80	Nemesacél	8	7,5	80	2	16	15	39-56	29-44
K1136.2080X100	Nemesacél	8	7,5	100	2	16	15	39-56	29-44

Rugós biztosítószege, DIN 11024

Termékleírás / Termékillustrációk



Leírás

Alapanyag:

Acél vagy 1.4310 nemesacél.

Kivitel:

Acél, horganyzott.

Nemesacél, csupasz.

További információk:

A rugós biztosítószegek csapok és tengelyek biztosítására szolgálnak. Egyszerűen felszerelhetők és újrahajtosíthatók. A végek sorjamentesre köszörültek.

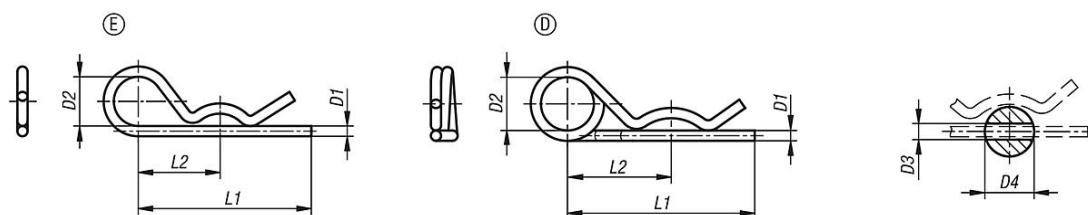
A kétszeres menetű rugós biztosítószegek laposabb rugókarakterisztikával rendelkeznek és ezáltal könnyebben felszerelhetők. A kétszeres menet révén az elvesztés ellen egy tartókötel rögzíthető.

Rajzi hivatkozás:

E alak: egyszeres menettel

D alak: kétszeres menettel

Rajzok



Termékáttekintés

Rugós biztosítószege, DIN 11024

Rendelési szám	Anyag alaptest	Alak	D1	D2	D3	Alábbi csap-átmérőhöz	L1	L2
K1137.11200	Acél	E	2	10	2,5	9-14	50	25
K1137.11300	Acél	E	3	18	3,5	10-16	60	28
K1137.11400	Acél	E	4	20	4,5	16-20	60	30
K1137.11500	Acél	E	5	24	6	20-28	85	40
K1137.11600	Acél	E	6	30	7	28-40	105	50
K1137.11700	Acél	E	7	30	8	28-45	105	50
K1137.21200	Nemesacél	E	2	10	2,5	9-14	50	25
K1137.21300	Nemesacél	E	3	18	3,5	10-16	60	28
K1137.21400	Nemesacél	E	4	20	4,5	16-20	60	30
K1137.21500	Nemesacél	E	5	24	6	20-28	85	40
K1137.21600	Nemesacél	E	6	30	7	28-40	105	50
K1137.12225	Acél	D	2,25	20	2,5	9-11,2	42	24
K1137.12280	Acél	D	2,8	20	3,2	11,2-14	48	26
K1137.12360	Acél	D	3,6	20	4	14-20	64	32
K1137.12450	Acél	D	4,5	25	5	20-26	80	39
K1137.12560	Acél	D	5,6	25	6,3	26-34	97	45
K1137.12630	Acél	D	6,3	30	7	34-45	125	56
K1137.12700	Acél	D	7	30	8	45-56	150	63
K1137.22225	Nemesacél	D	2,25	20	2,5	9-11,2	42	24
K1137.22280	Nemesacél	D	2,8	20	3,2	11,2-14	48	26
K1137.22360	Nemesacél	D	3,6	20	4	14-20	64	32

K1137**Rugós biztosítoszeg, DIN 11024****Termékáttekintés**

Rendelési szám	Anyag alaptest	Alak	D1	D2	D3	Alábbi csap-átmérőhöz	L1	L2
K1137.22450	Nemesacél	D	4,5	25	5	20-26	80	39
K1137.22560	Nemesacél	D	5,6	25	6,3	26-34	97	45

K1139

Szorítócsapok villás fejekhez DIN 71752

Termékleírás / Termékillesztrációk



Leírás

Alapanyag:

Acél csap.

Nemesített rugósszalag acélból készült rugó.

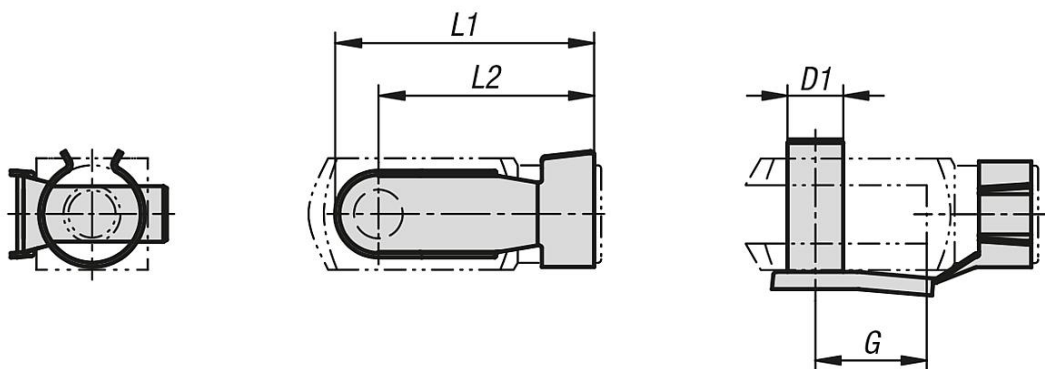
Kivitel:

Horganyzott.

További információk:

Villás fejekhez DIN 71752.

Rajzok



Termékáttekintés

Szorítócsapok villás fejekhez DIN 71752

Rendelési szám	D1	G	L1	L2
K1139.0408	4	8	18,5	15
K1139.0510	5	10	23	19
K1139.0612	6	12	28	23
K1139.0816	8	16	37	30
K1139.0832	8	32	52	46
K1139.1020	10	20	46	38
K1139.1040	10	40	66	58
K1139.1224	12	24	53	45
K1139.1248	12	48	78	69
K1139.1428	14	28	62	52
K1139.1632	16	32	73	62